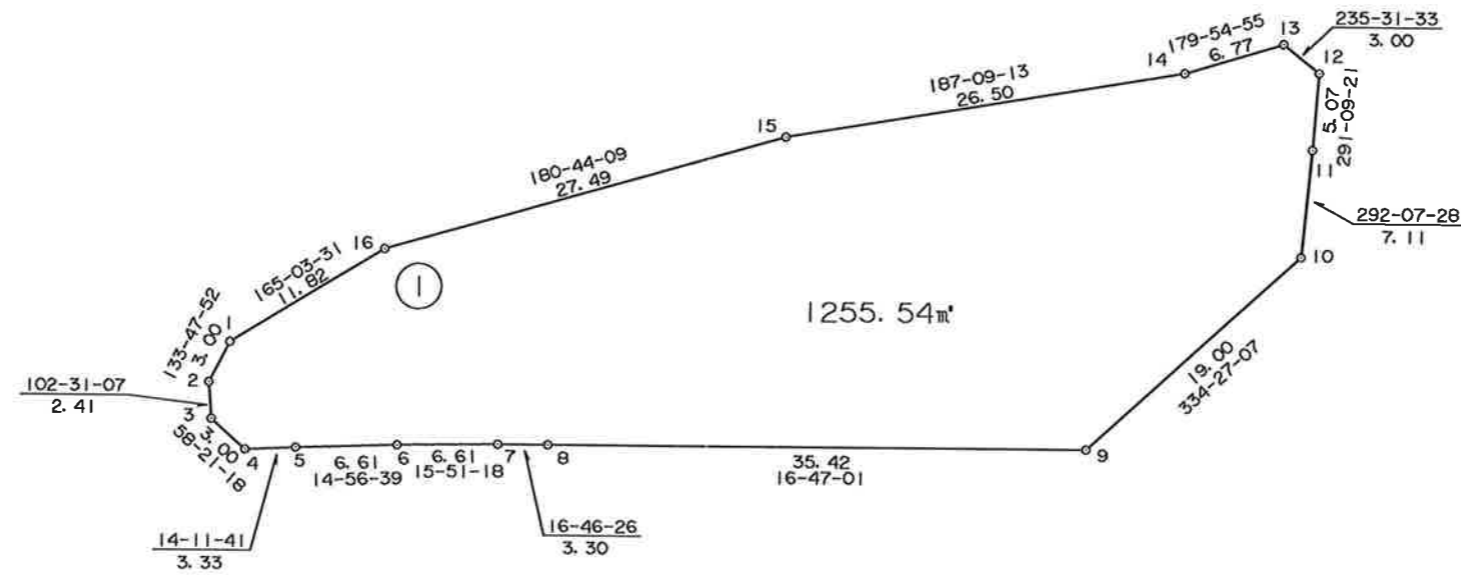
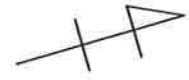


S=1:500

# 葛城地区 画地原子図

(B工区)

街区番号	B26
街区面積	1255.54
画地面積	1255.54



点名	X	Y
B26.1	11235.813	21856.739
B26.2	11233.737	21858.904
B26.3	11233.213	21861.264
B26.4	11234.787	21863.818
B26.5	11238.017	21864.635
B26.6	11244.405	21866.340
B26.7	11250.764	21868.146
B26.8	11253.929	21869.100
B26.9	11287.841	21879.328
B26.10	11304.983	21871.134
B26.11	11307.663	21864.542
B26.12	11309.495	21859.808
B26.13	11307.797	21857.335
B26.14	11301.024	21857.345
B26.15	11274.723	21854.044
B26.16	11247.235	21853.691

※面積は座標面積値である。辺長は小数点以下3位目を切り捨てした値である。

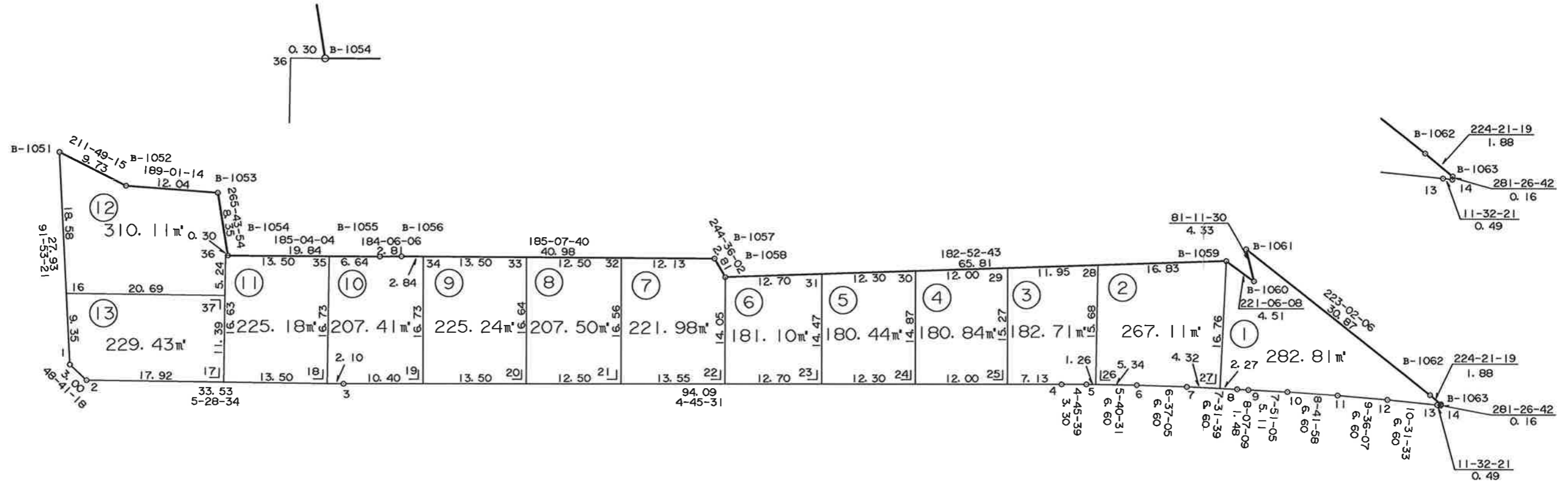
平成19年3月 作成

S=1:600

# 葛城地区 画地原子图

## (B工区)

街区番号	B27
街区面積	2903.98
画地面積	2901.86

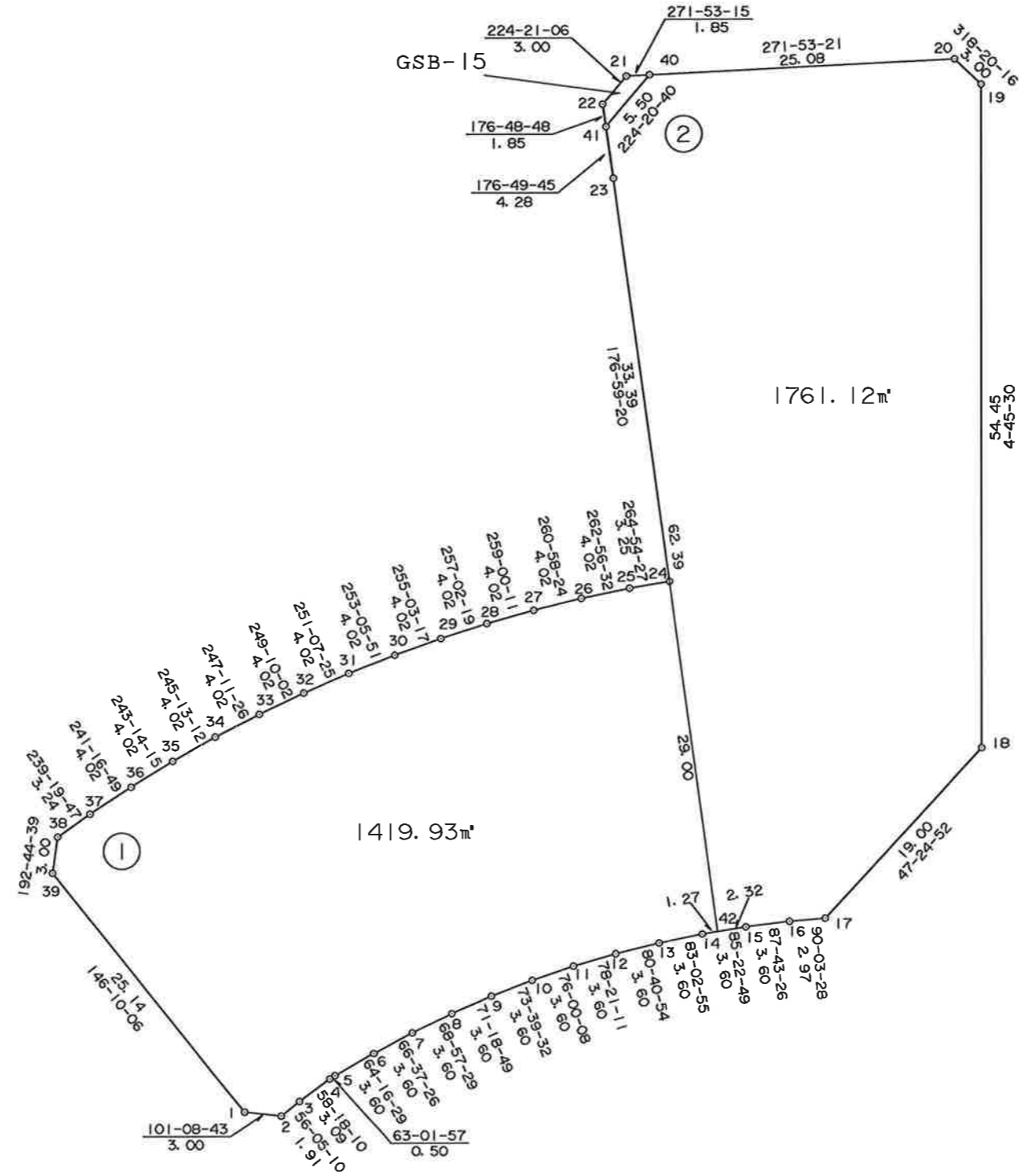


独立行政法人 都市再生機構 茨城地域支社

S=1:500

# 葛城地区 画地原子図 (B工区)

街区番号	B28
街区面積	3182.86
画地面積	3181.05

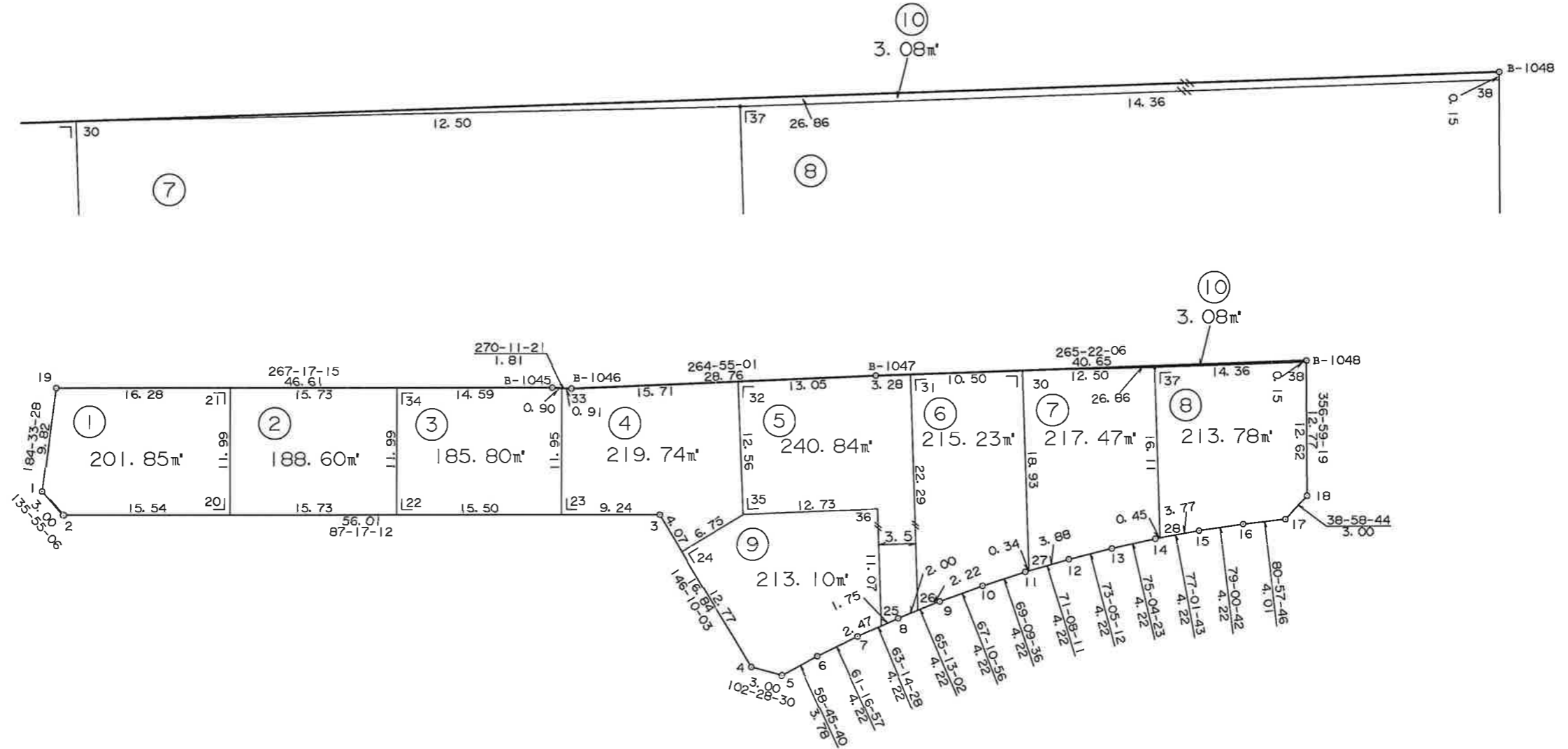


独立行政法人 都市再生機構 茨城地域支社

S=1:500

# 葛城地区 画地原子図 (B工区)

街区番号	B29
街区面積	1901.60
画地面積	1899.49



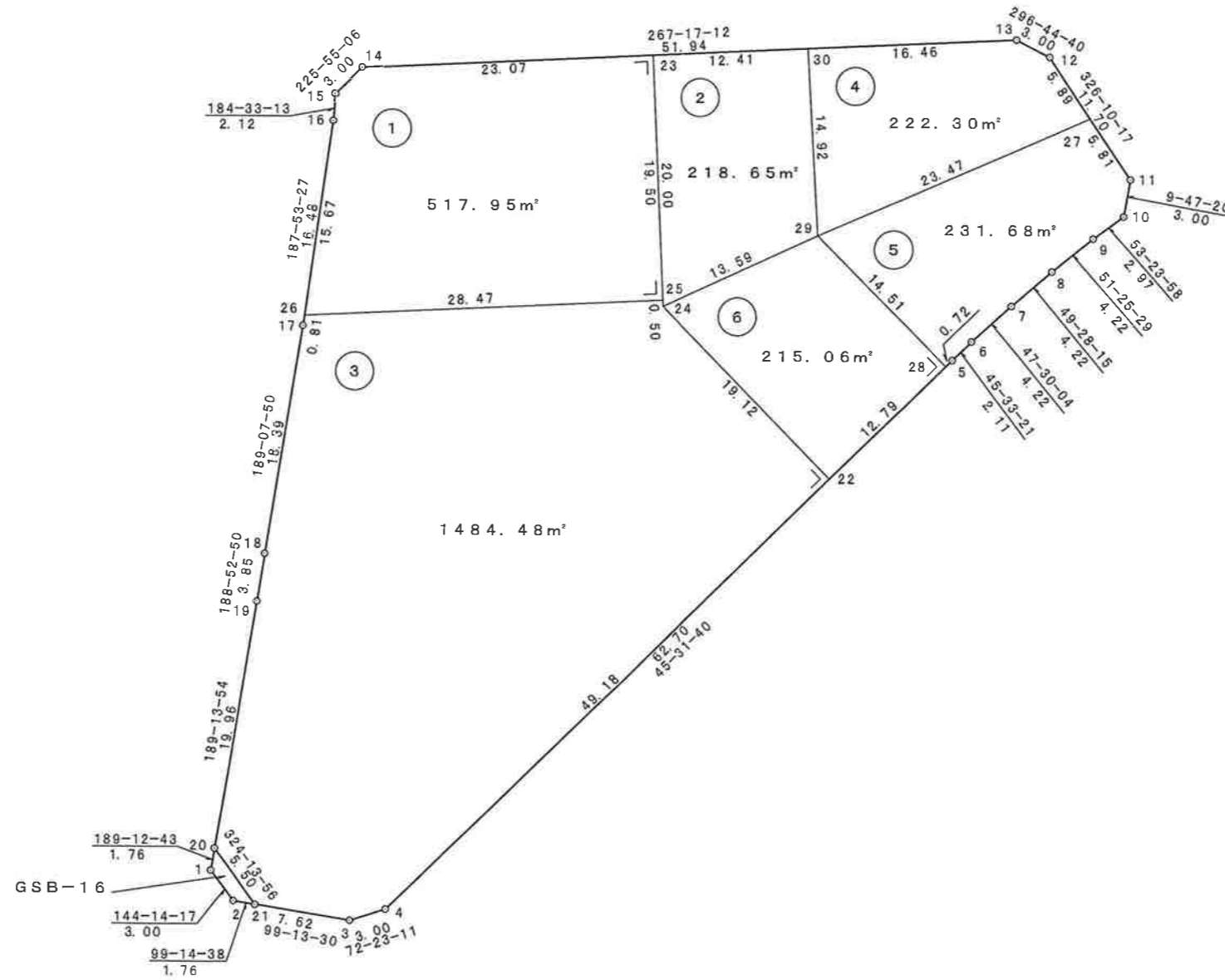
独立行政法人 都市再生機構 茨城地域事業本部

S=1:500

# 葛城地区画地原子図

## (B工区)

街区番号	B30
街区面積	2891.74
画地面積	2890.12



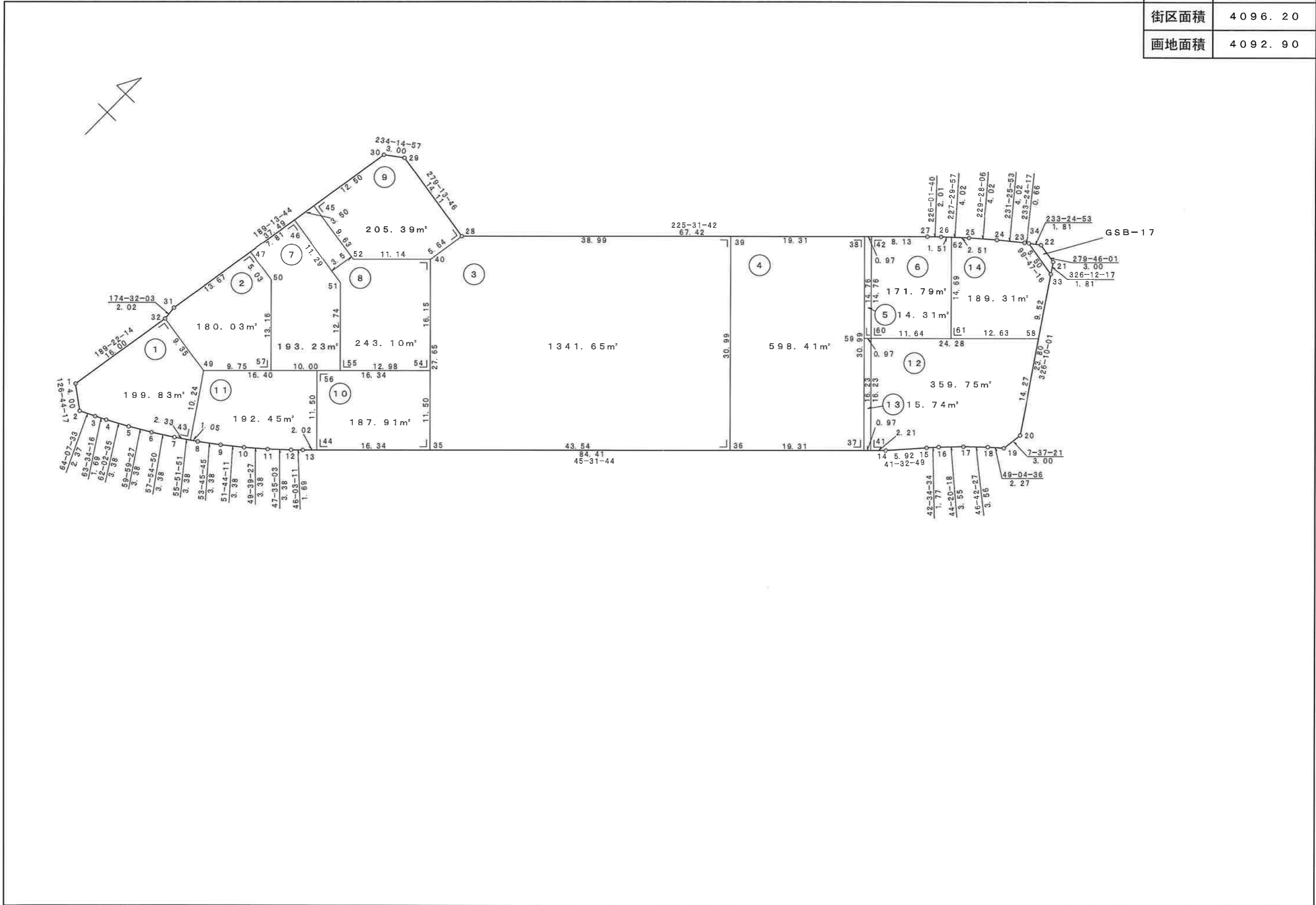
独立行政法人 都市再生機構 茨城地域事業本部

S=1:500

# 葛城地区画地原子図

## (B工区)

街区番号	B31
街区面積	4096.20
画地面積	4092.90

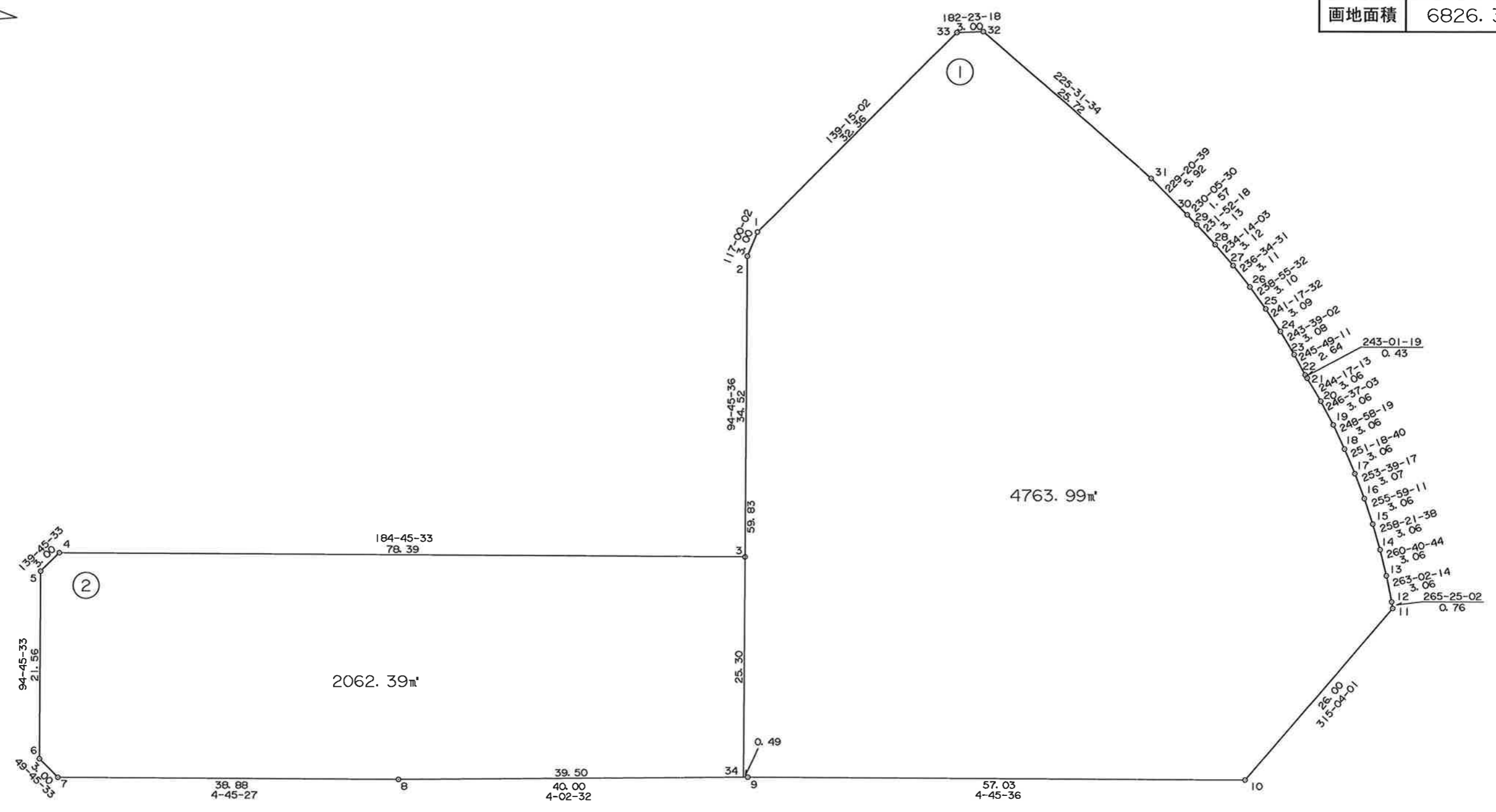
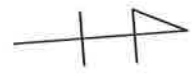


独立行政法人 都市再生機構 茨城地域事業本部

S=1:500

# 葛城地区 画地原子図 (B工区)

街区番号	B32
街区面積	6832.47
画地面積	6826.38

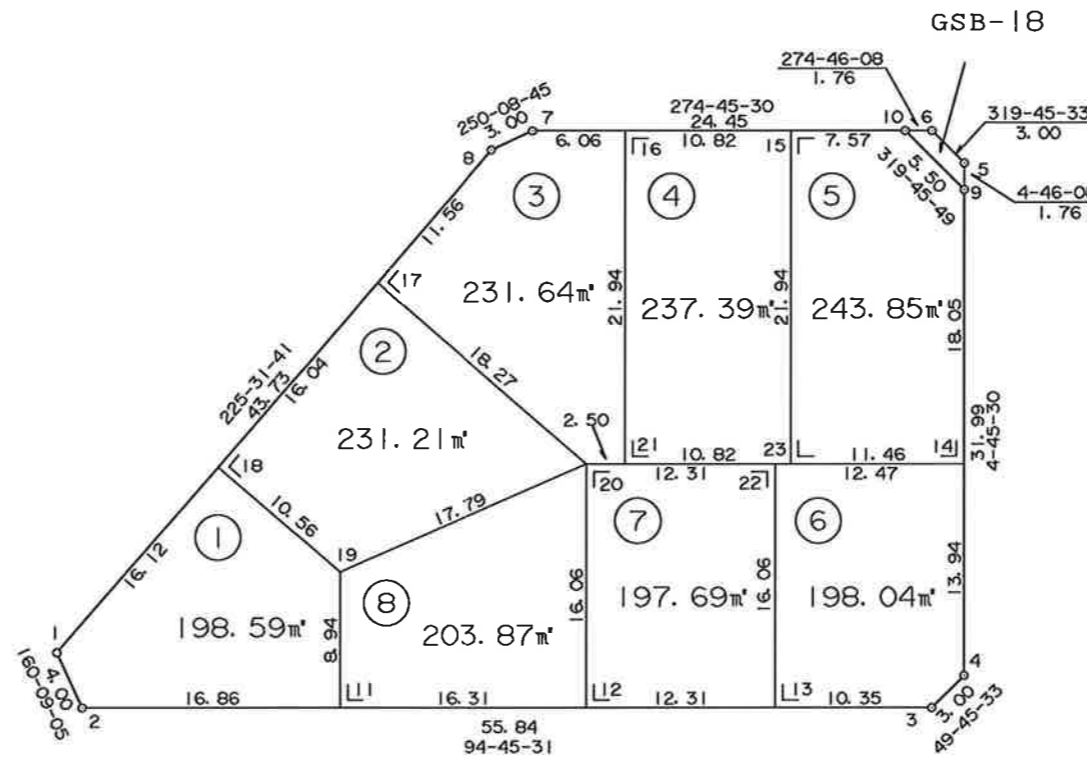


独立行政法人 都市再生機構 茨城地域支社

S=1:500

# 葛城地区 画地原子図 (B工区)

街区番号	B33
街区面積	1743.24
画地面積	1742.28



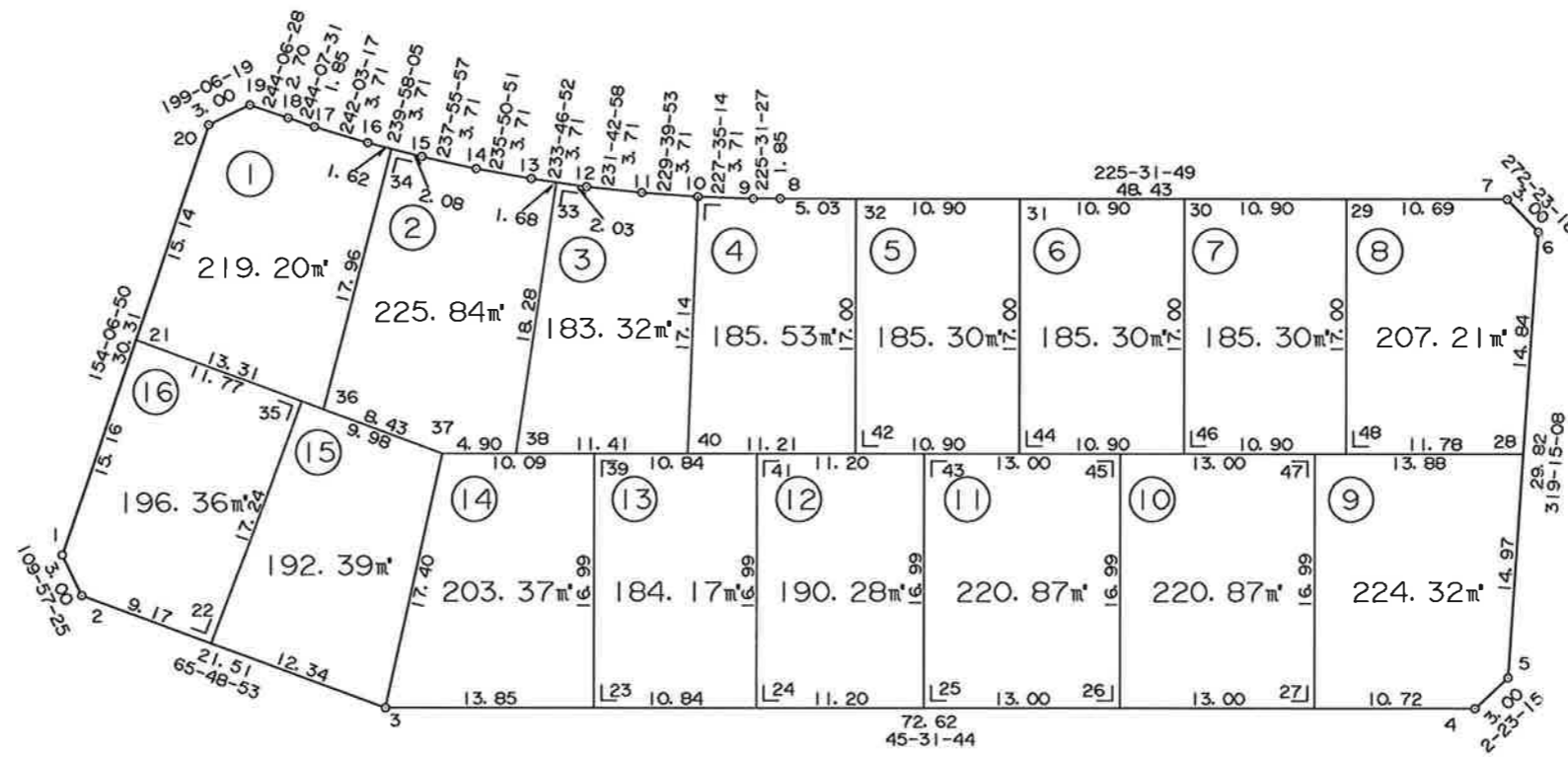
独立行政法人 都市再生機構 茨城地域支社



S=1:500

# 葛城地区 画地原子図 (B工区)

街区番号	B34
街区面積	3211.95
画地面積	3209.63

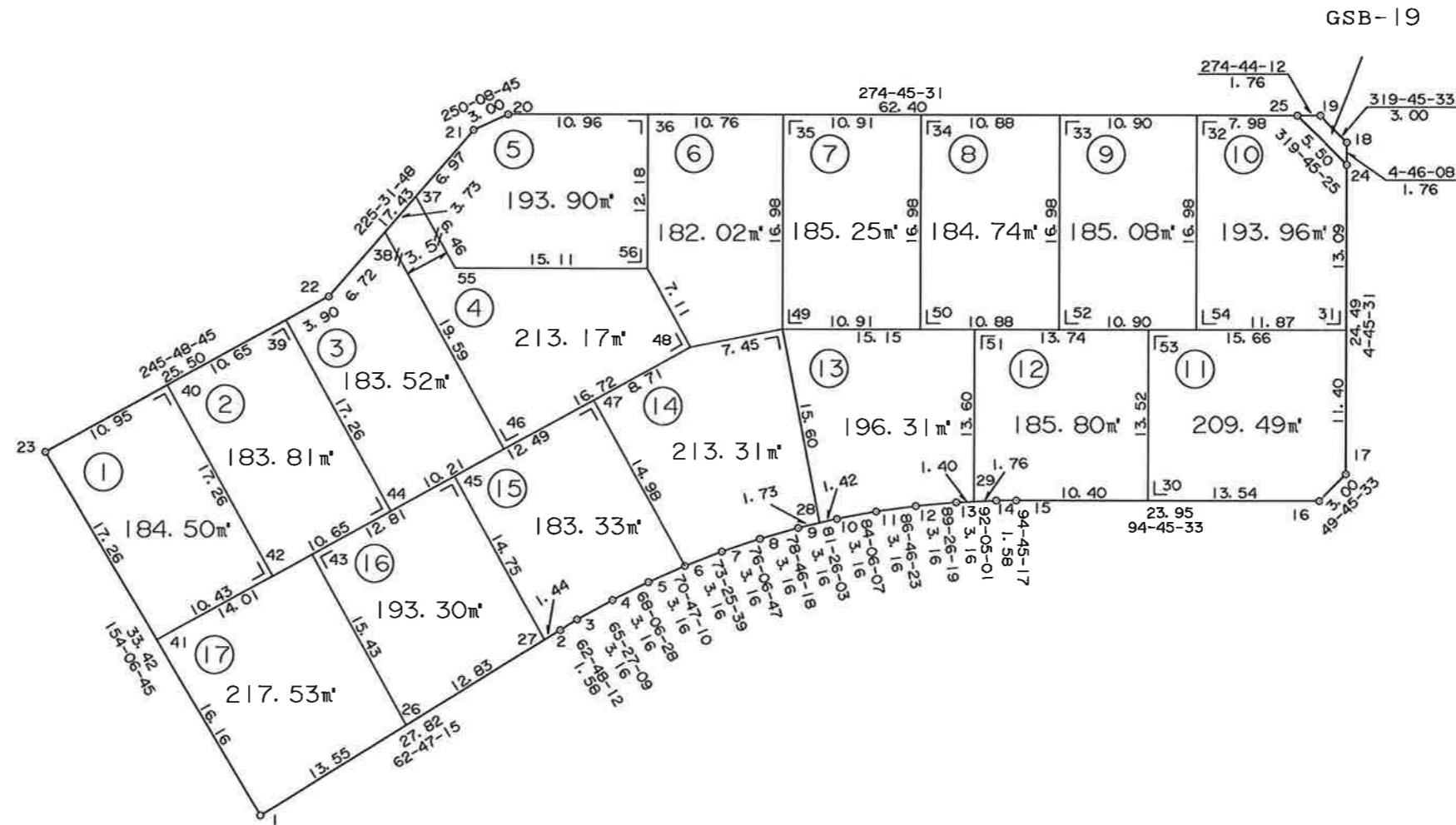


独立行政法人 都市再生機構 茨城地域支社

S=1:500

# 葛城地区 画地原子図 (B工区)

街区番号	B35
街区面積	3291.14
画地面積	3289.02

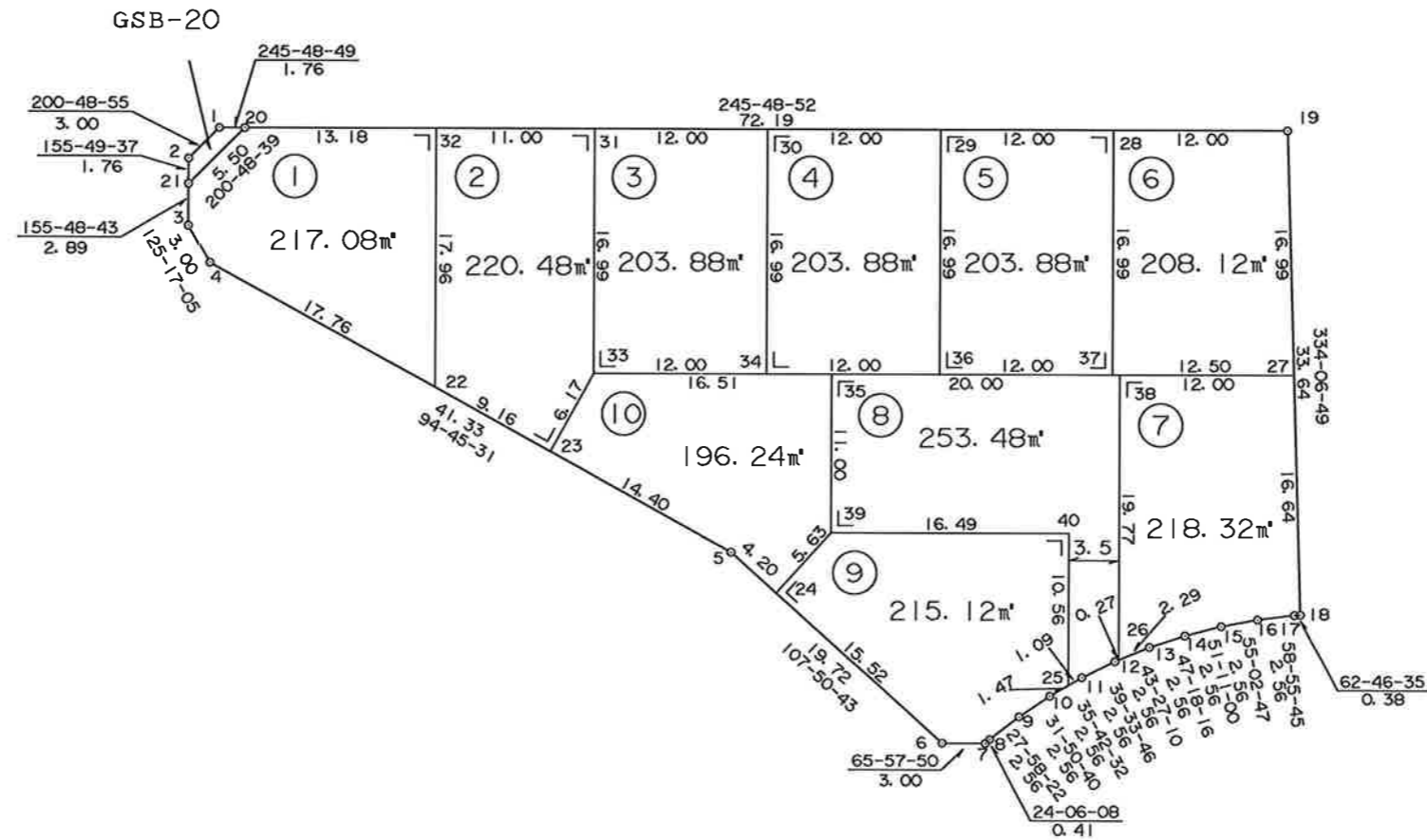


独立行政法人 都市再生機構 茨城地域支社

S=1:500

# 葛城地区 画地原子図 (B工区)

街区番号	B36
街区面積	2142.19
画地面積	2140.48

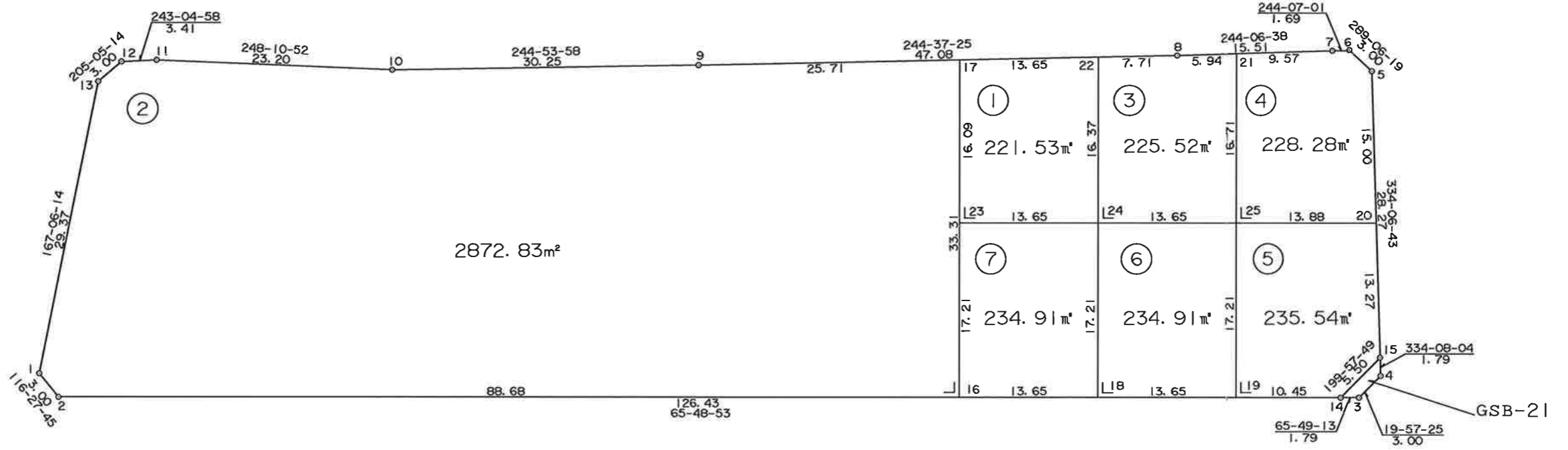


独立行政法人 都市再生機構 茨城地域支社

S=1:500

# 葛城地区 画地原子図 (B工区)

街区番号	B37
街区面積	4255.28
画地面積	4253.52



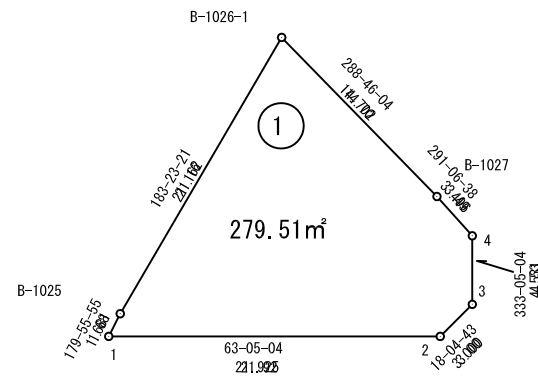
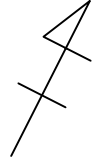
独立行政法人 都市再生機構 茨城地域支社

S = 1 : 500

# 葛城地区 画地原子図

(B工区)

街区番号	B38
街区面積	279.51
画地面積	279.51



座標リスト		
点名	X	Y
B38.1	10787.371	21523.060
B38.2	10797.296	21542.610
B38.3	10800.148	21543.541
B38.4	10804.188	21541.490
B-1025	10789.052	21523.058
B-1026-1	10810.177	21524.309
B-1027	10805.447	21538.229

※面積は座標面積値である。辺長は小数点以下3位目を切り捨てした値である。

平成22年3月 作成

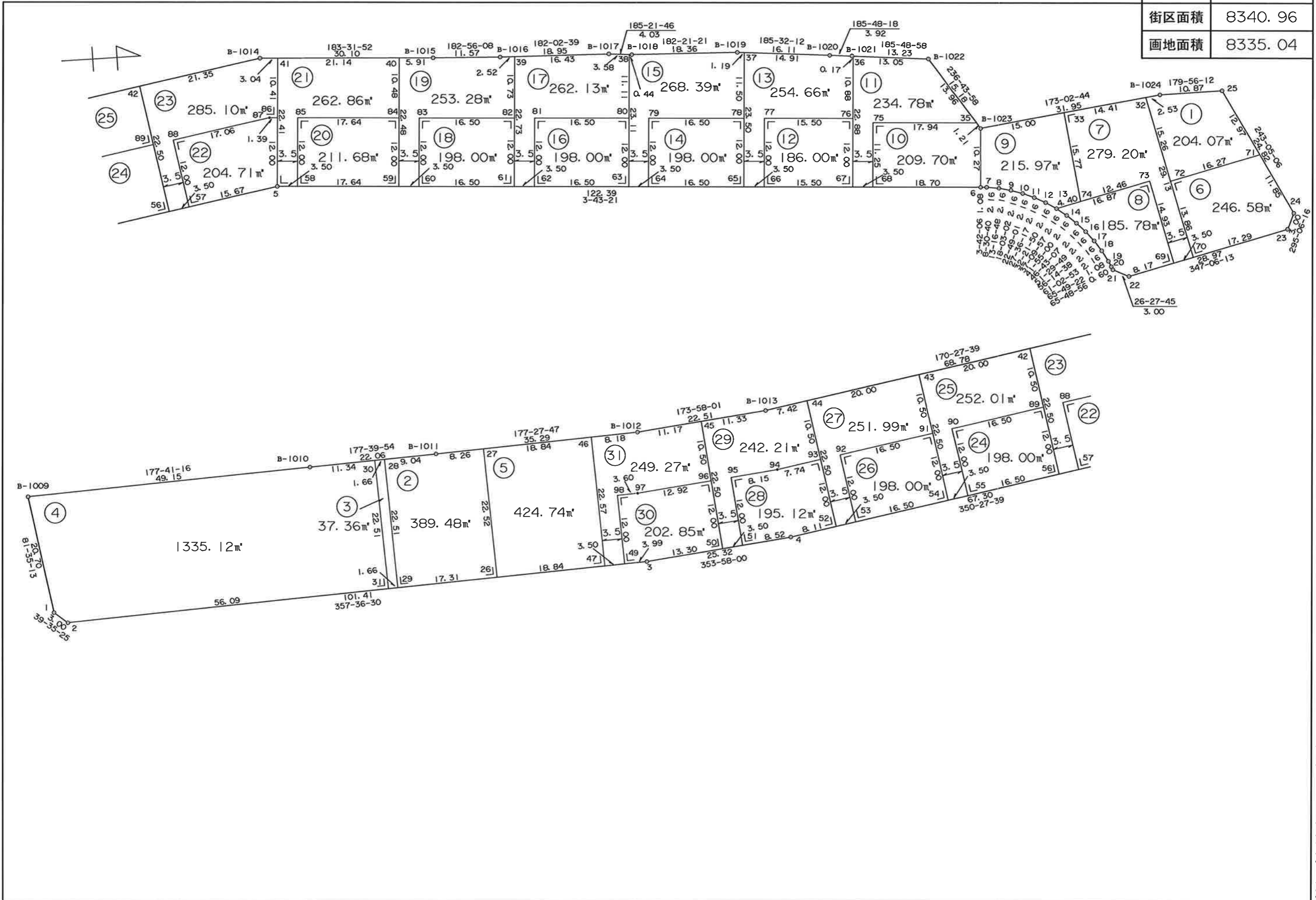
独立行政法人 都市再生機構 茨城地域支社

S=1:600

# 葛城地区 画地原子図

## (B工区)

街区番号	B39
街区面積	8340.96
画地面積	8335.04

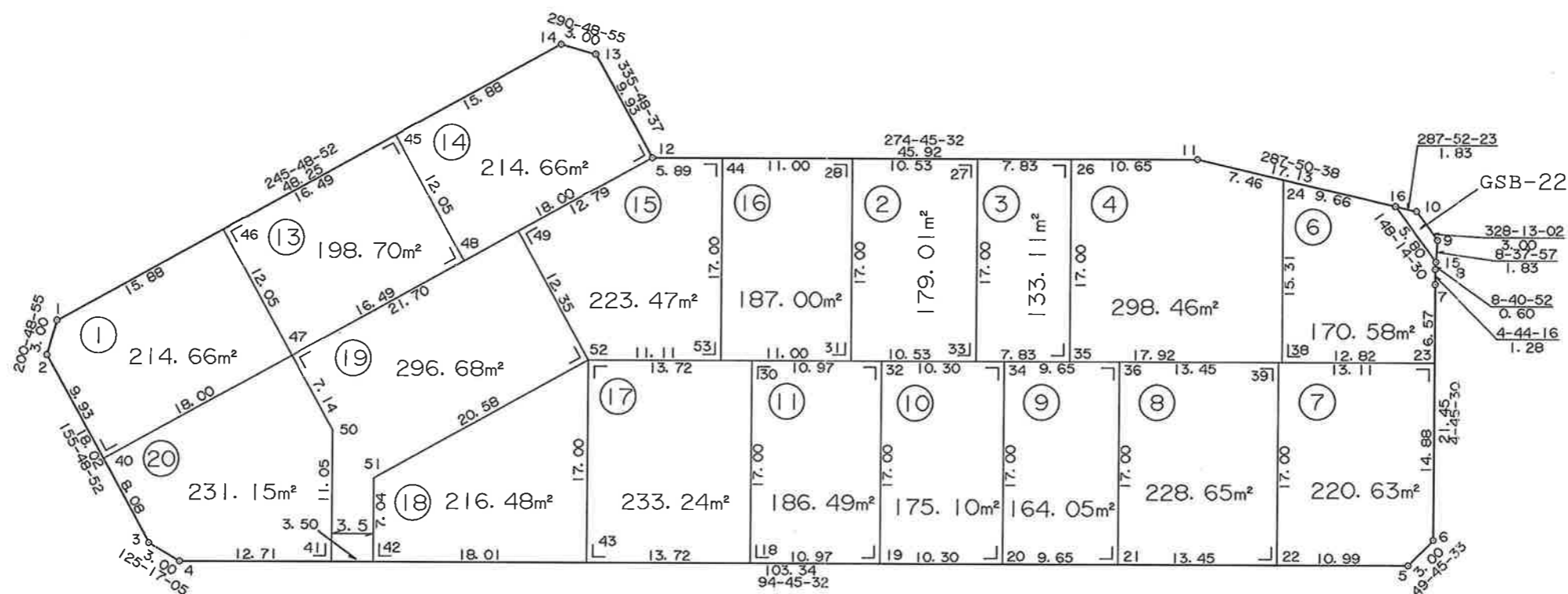


独立行政法人 都市再生機構 茨城地域支社

S=1:500

# 葛城地区 画地原子図 (B工区)

街区番号	B40
街区面積	3774.85
画地面積	3772.12

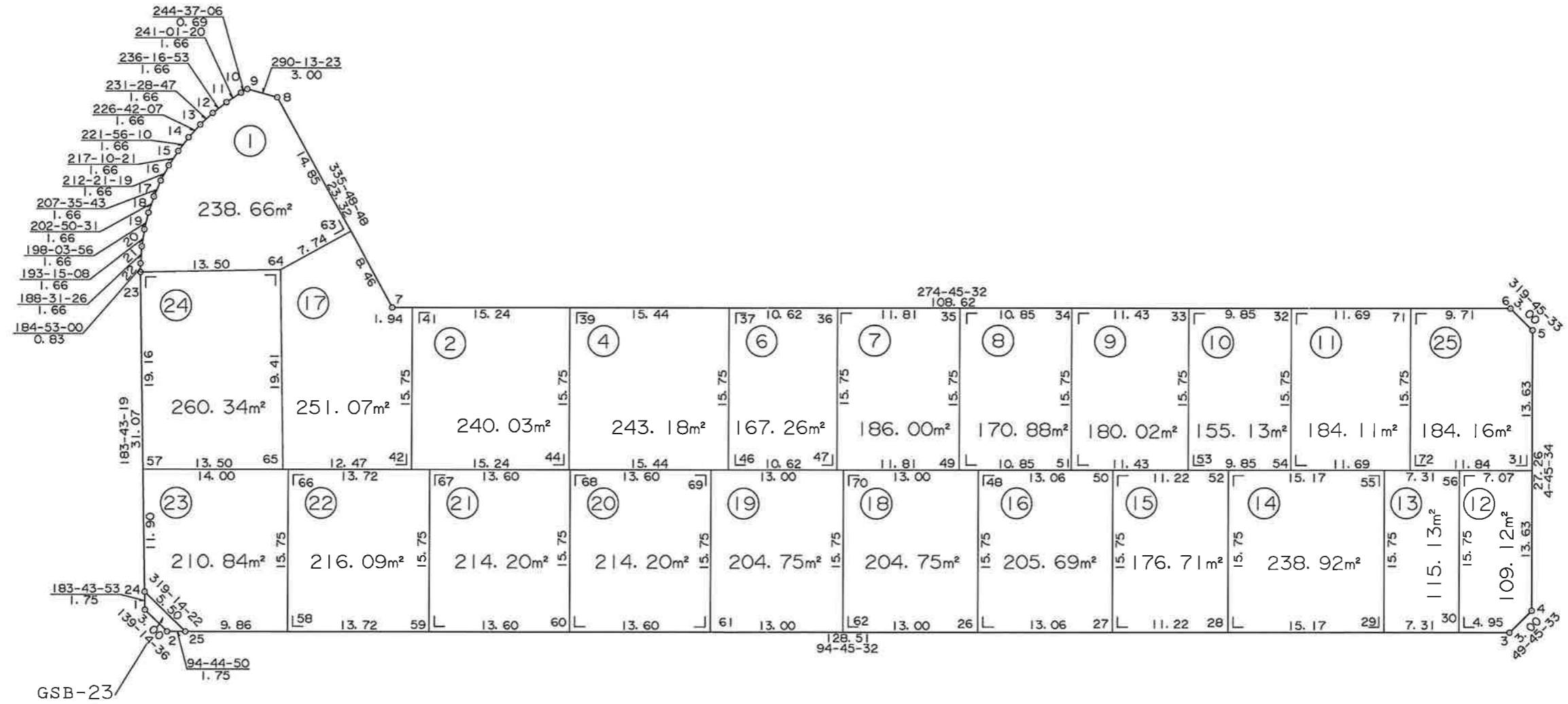


独立行政法人 都市再生機構 茨城地域支社

S=1:500

# 葛城地区 画地原子図 (B工区)

街区番号	B41
街区面積	4573.96
画地面積	4571.24



独立行政法人 都市再生機構 茨城地域事業本部

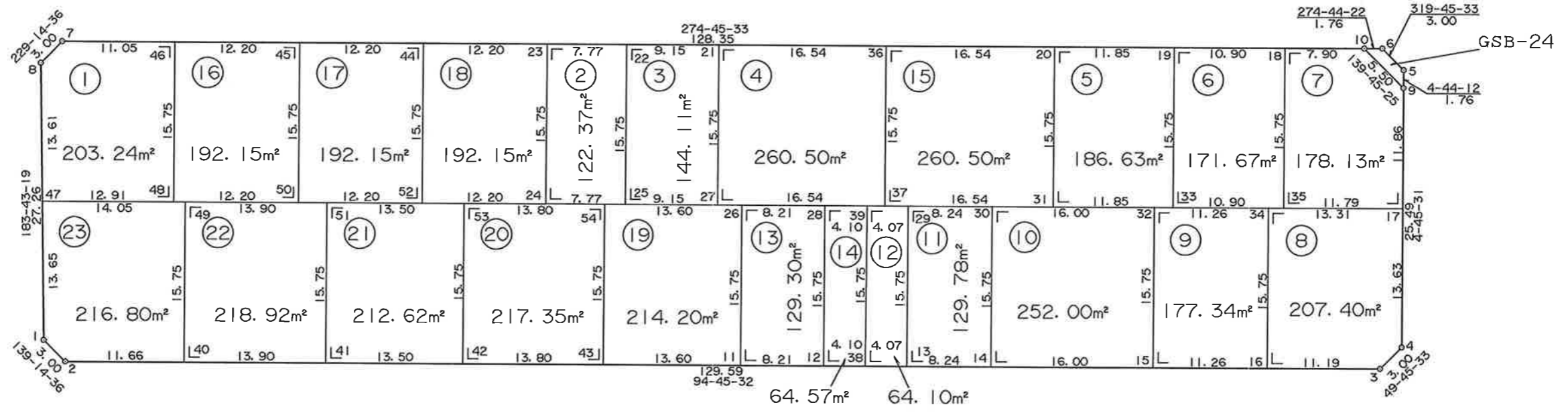


S=1:500

# 葛城地区 画地原子図

## (B工区)

街区番号	B42
街区面積	4210.50
画地面積	4207.98

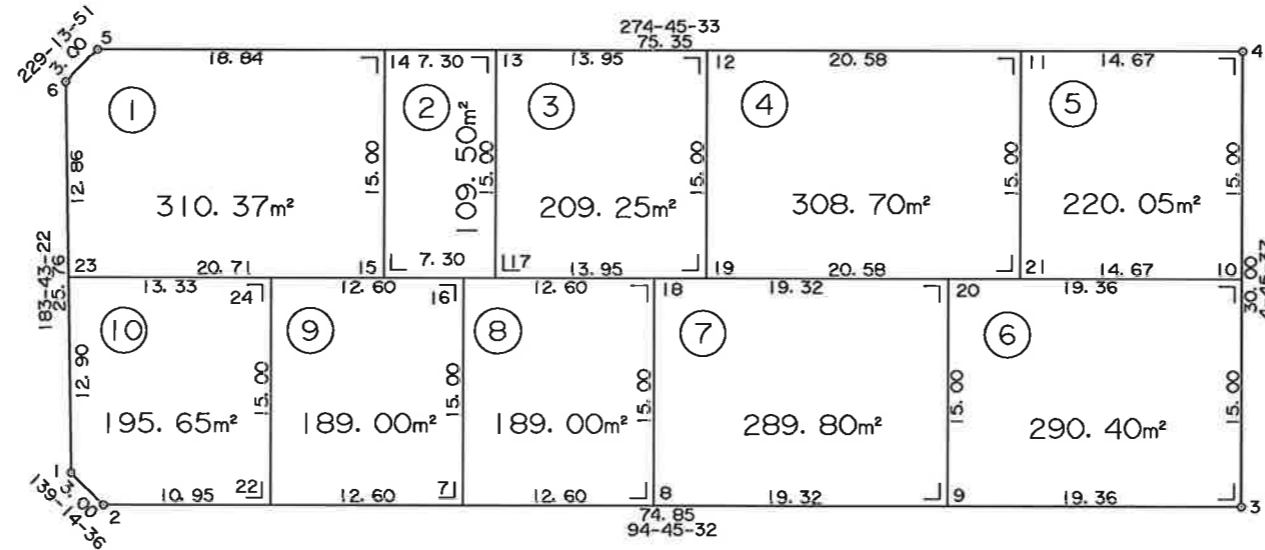


独立行政法人 都市再生機構 茨城地域支社

S=1:500

# 葛城地区 画地原子図 (B工区)

街区番号	B43
街区面積	2312.68
画地面積	2311.72



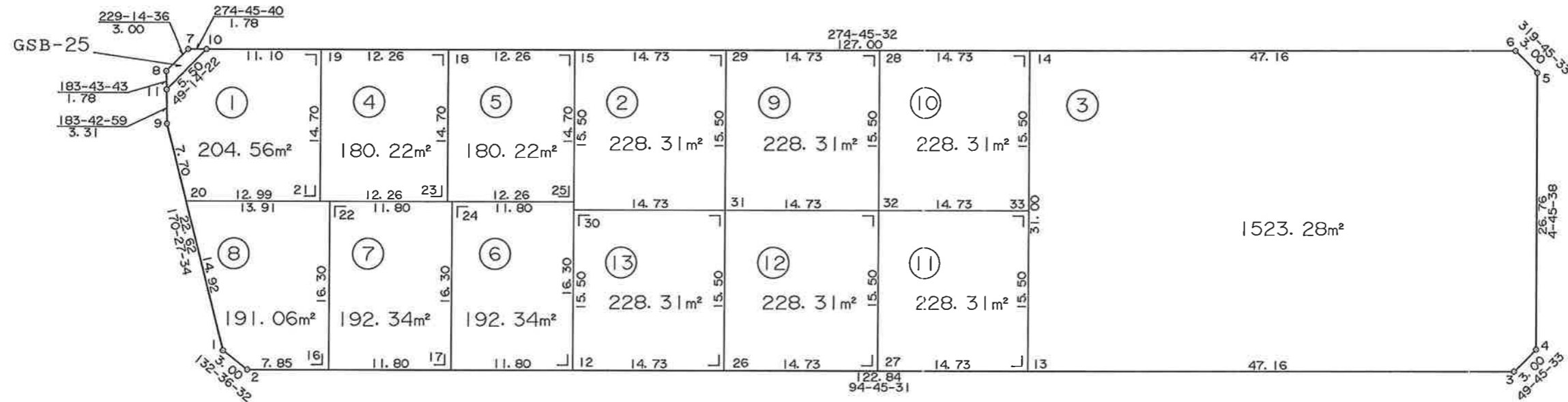
独立行政法人 都市再生機構 茨城地域支社

S=1:500

# 葛城地区 画地原子図

## (B工区)

街区番号	B45
街区面積	4035.83
画地面積	4033.88

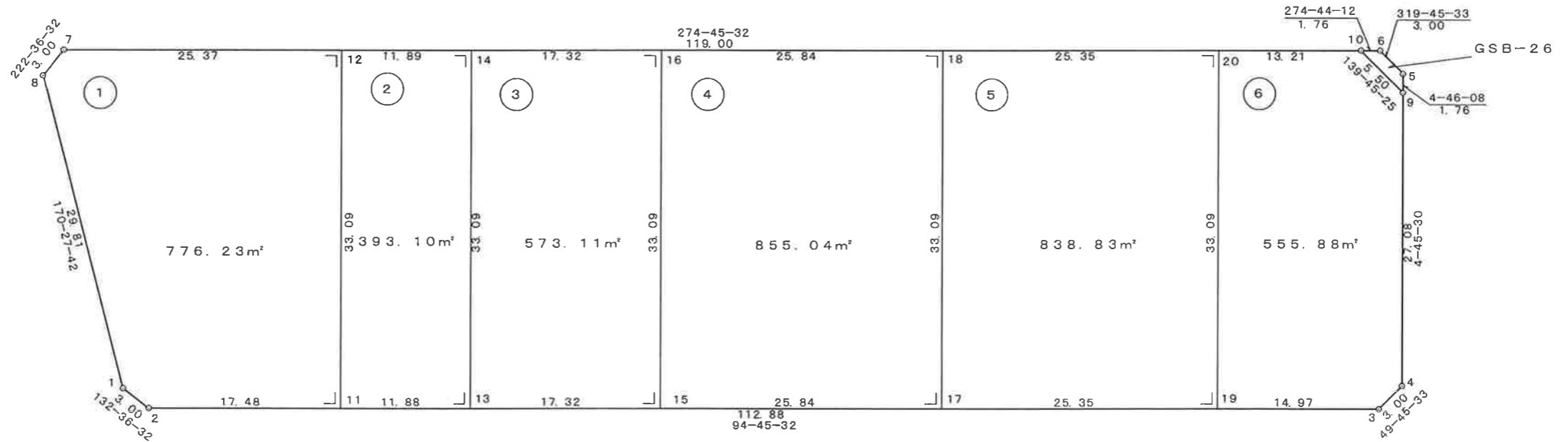


独立行政法人 都市再生機構 茨城地域支社

S=1:500

# 葛城地区画地原子图 (B工区)

街区番号	B46
街区面積	3994.25
画地面積	3992.19



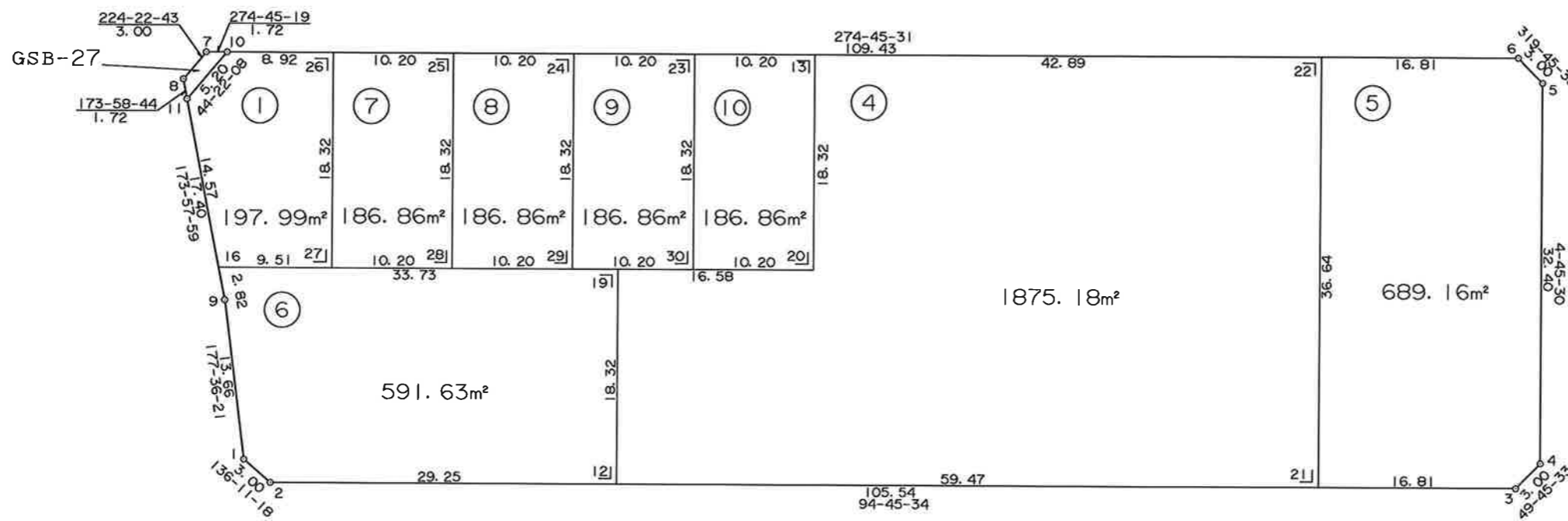
独立行政法人 都市再生機構 茨城地域支社

S=1:500

# 葛城地区 画地原子図

## (B工区)

街区番号	B47
街区面積	4102.98
画地面積	4101.40

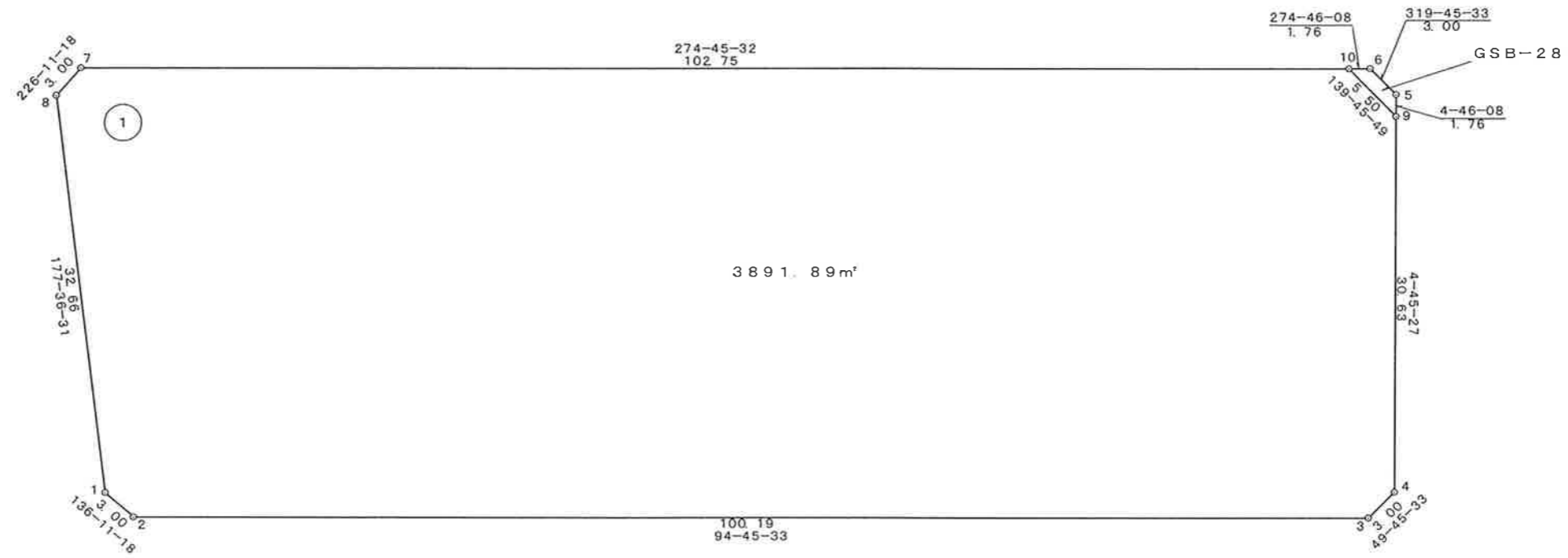


独立行政法人 都市再生機構 茨城地域事業本部

S=1:500

# 葛城地区画地原子図 (B工区)

街区番号	B48
街区面積	3892.78
画地面積	3891.89



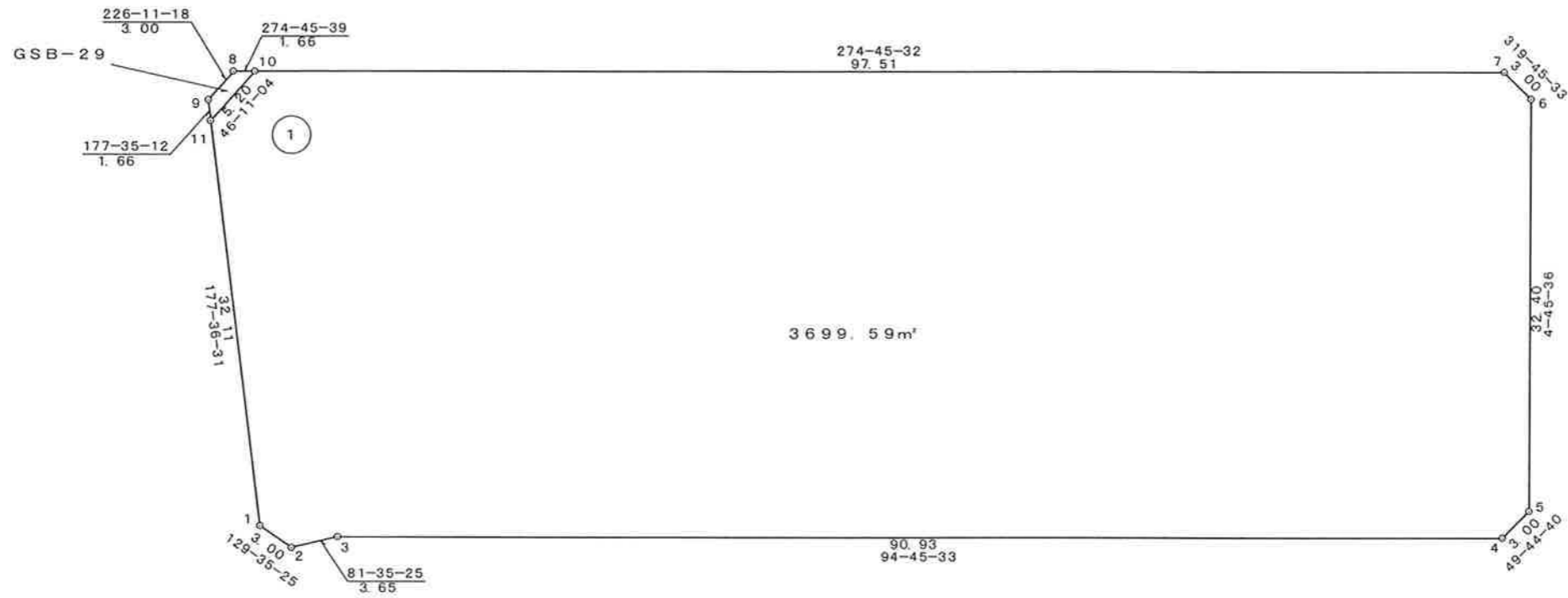
独立行政法人 都市再生機構 茨城地域支社

S=1:500

# 葛城地区画地原子图

(B工区)

街区番号	B49
街区面積	3700.33
画地面積	3699.59

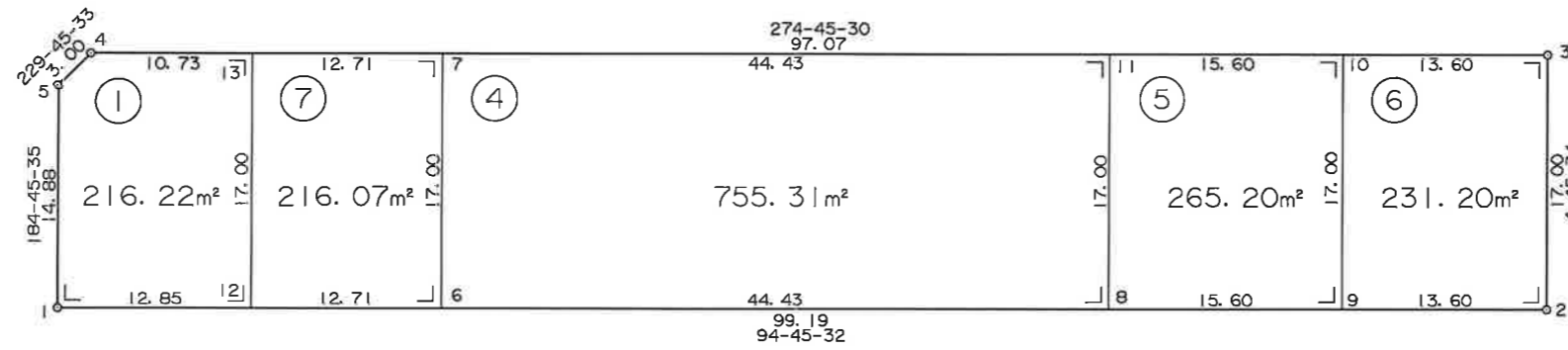


独立行政法人 都市再生機構 茨城地域支社

S=1:500

# 葛城地区 画地原子図 (B工区)

街区番号	B50
街区面積	1684.64
画地面積	1684.00



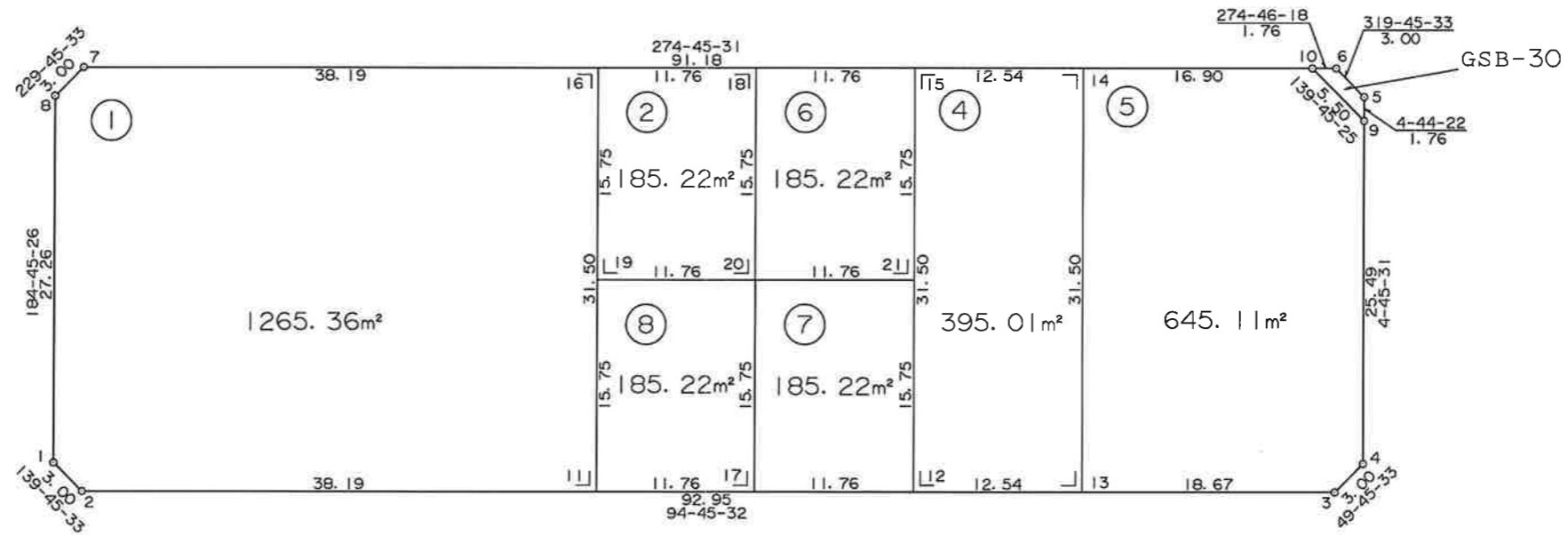
独立行政法人 都市再生機構 茨城地域事業本部



S=1:500

# 葛城地区 画地原子図 (B工区)

街区番号	B51
街区面積	3047.93
画地面積	3046.36

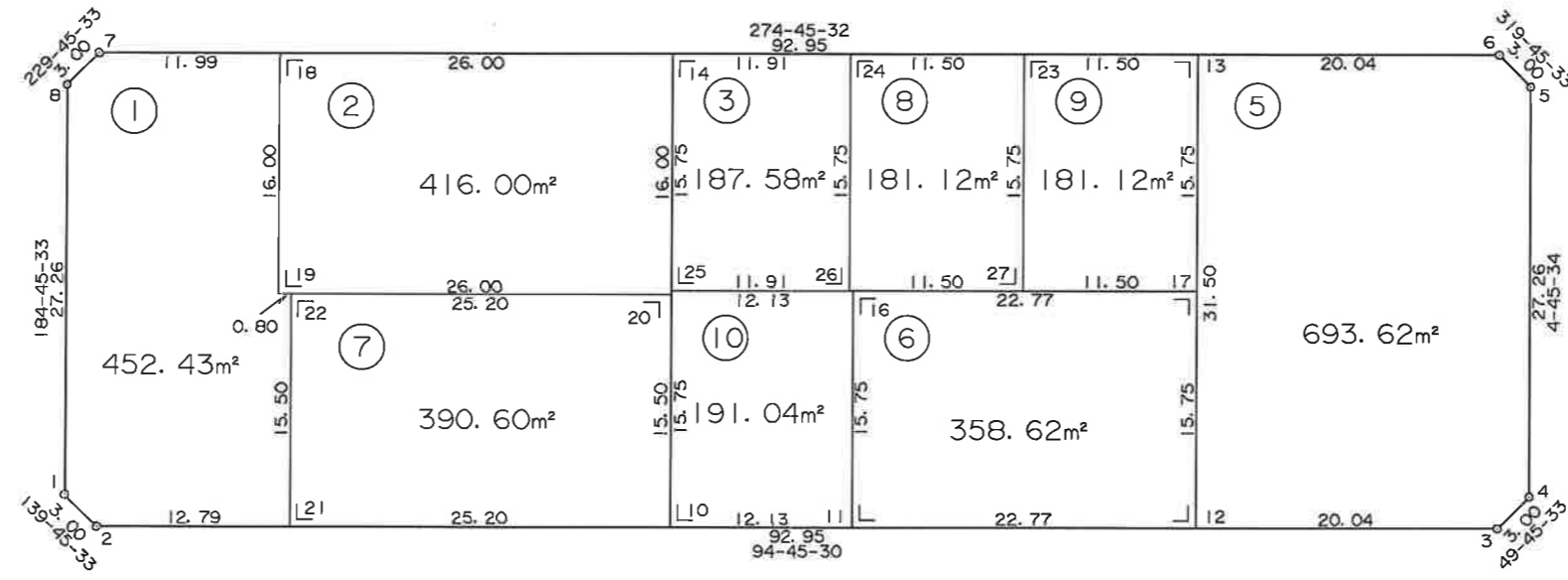


独立行政法人 都市再生機構 茨城地域事業本部

S=1:500

# 葛城地区 画地原子図 (B工区)

街区番号	B52
街区面積	3053.26
画地面積	3052.13



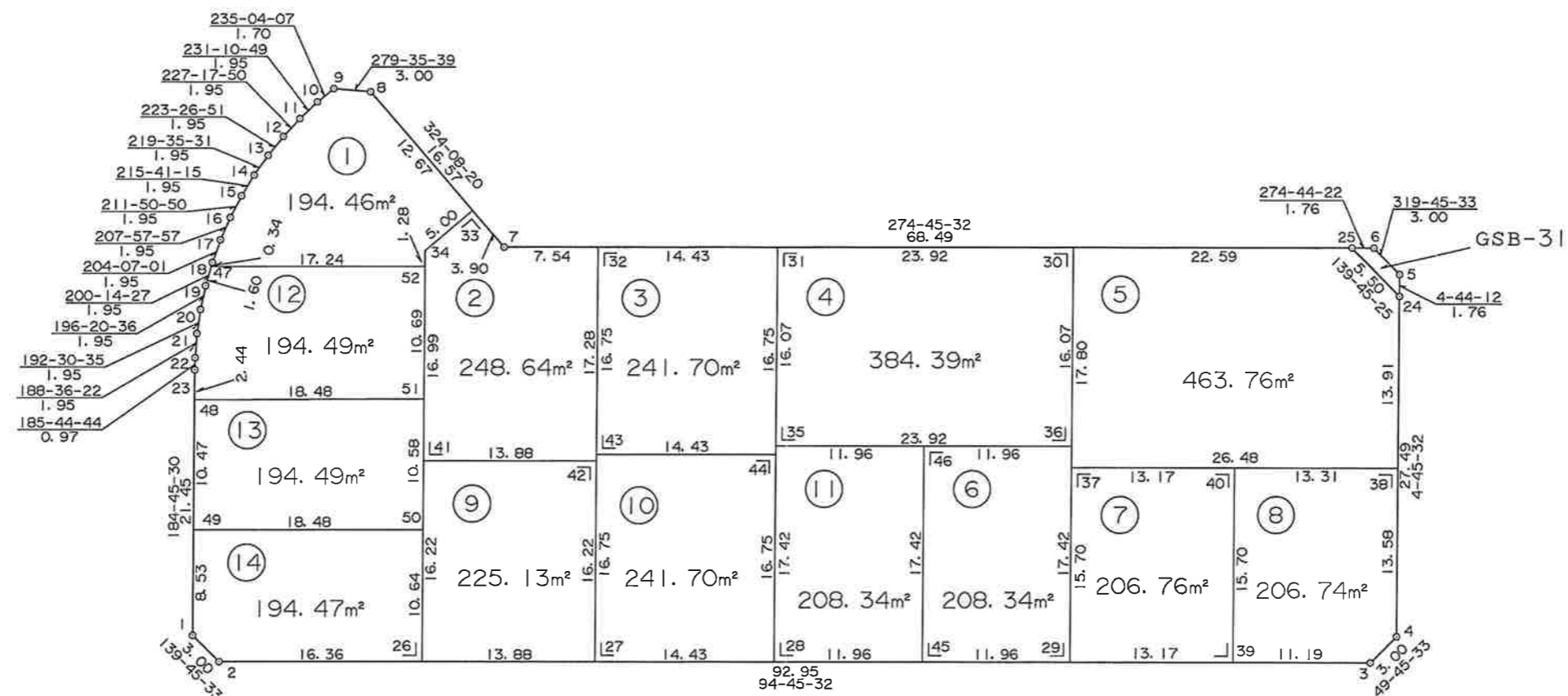
独立行政法人 都市再生機構 茨城地域事業本部

S=1:500

# 葛城地区 画地原子図

## (B工区)

街区番号	B53
街区面積	3415.79
画地面積	3413.41

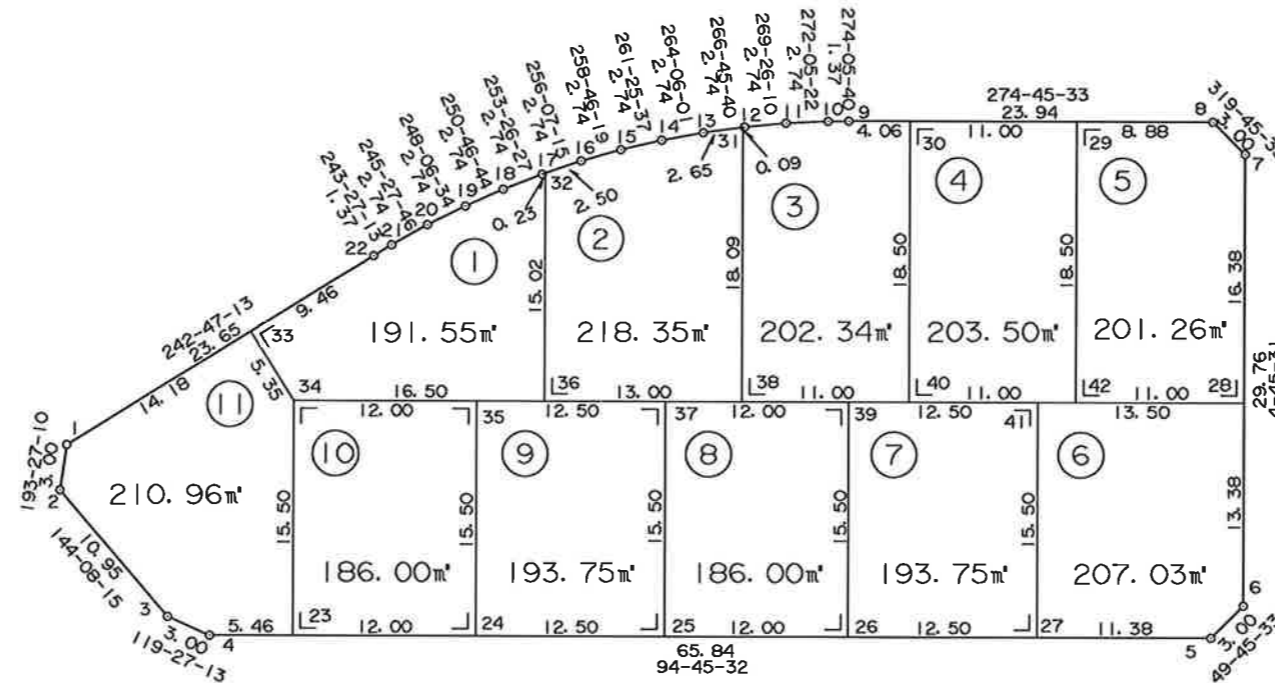


独立行政法人 都市再生機構 茨城地域事業本部

S=1:500

# 葛城地区 画地原子図 (B工区)

街区番号	B54
街区面積	2195.62
画地面積	2194.49



独立行政法人 都市再生機構 茨城地域支社

S=1:500

# 葛城地区画地原子図

## (B工区)

街区番号	B55
街区面積	4421.81
画地面積	4420.58



独立行政法人 都市再生機構 茨城地域事業本部

S = 1 : 800

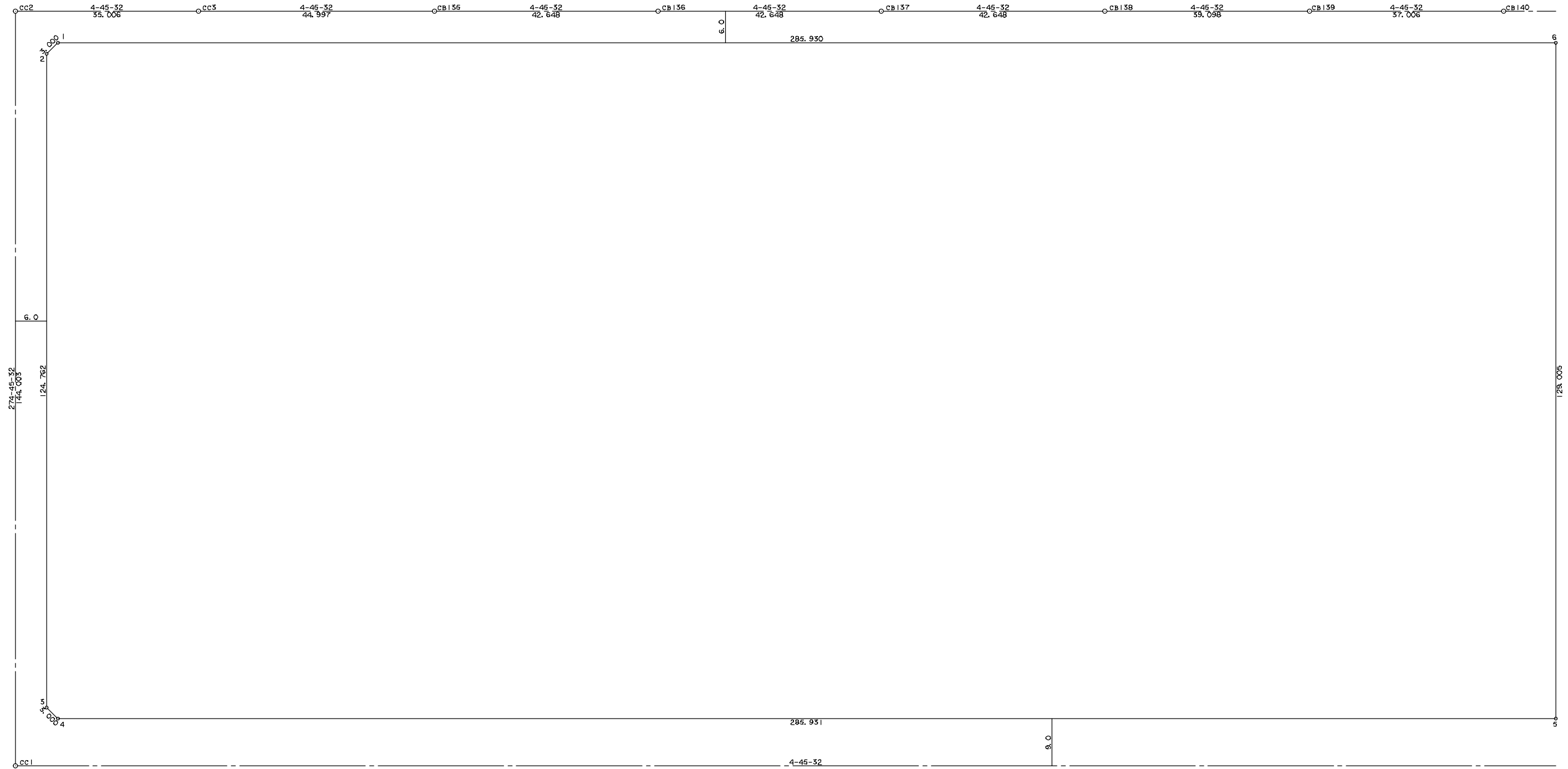
# 葛城地区 街区成果表 (C工区)

街区番号 C1

街区面積 37155.49



L=2.121  
Δ=2.250



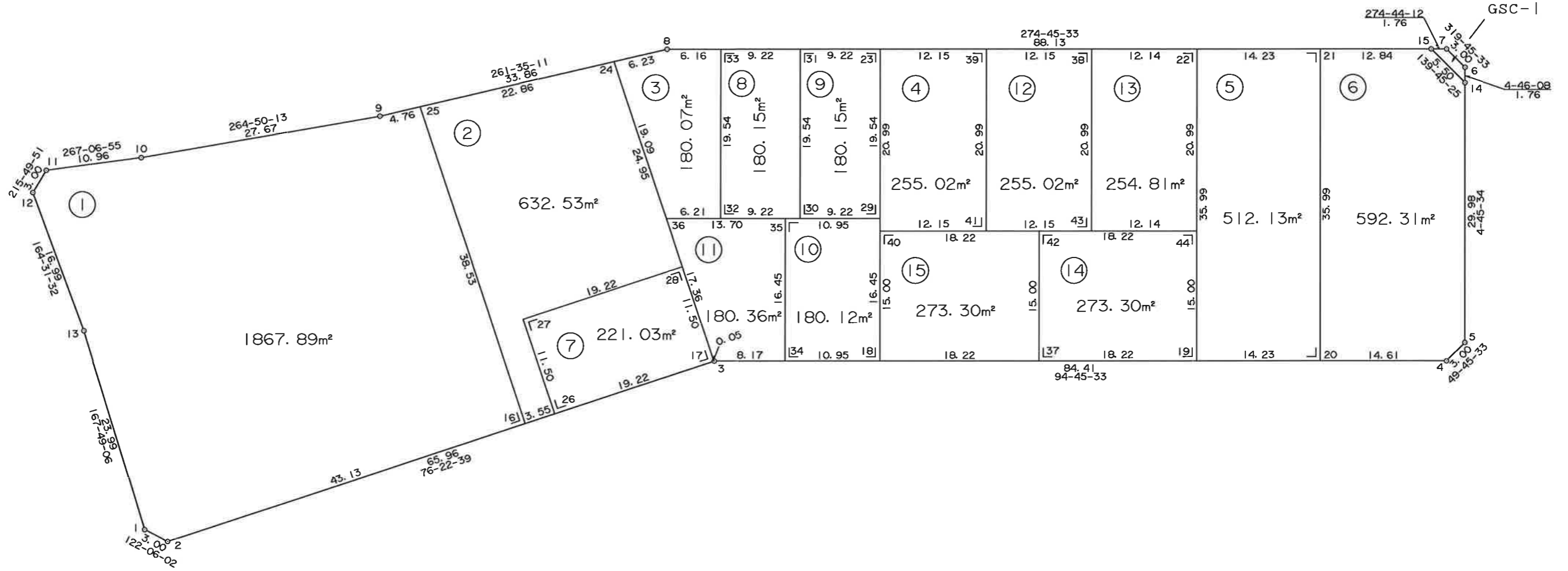
L=2.121  
Δ=2.250

独立行政法人 都市再生機構 茨城地域支社

S=1:500

# 葛城地区 画地原子図 (C工区)

街区番号	c2
街区面積	6040.28
画地面積	6038.19

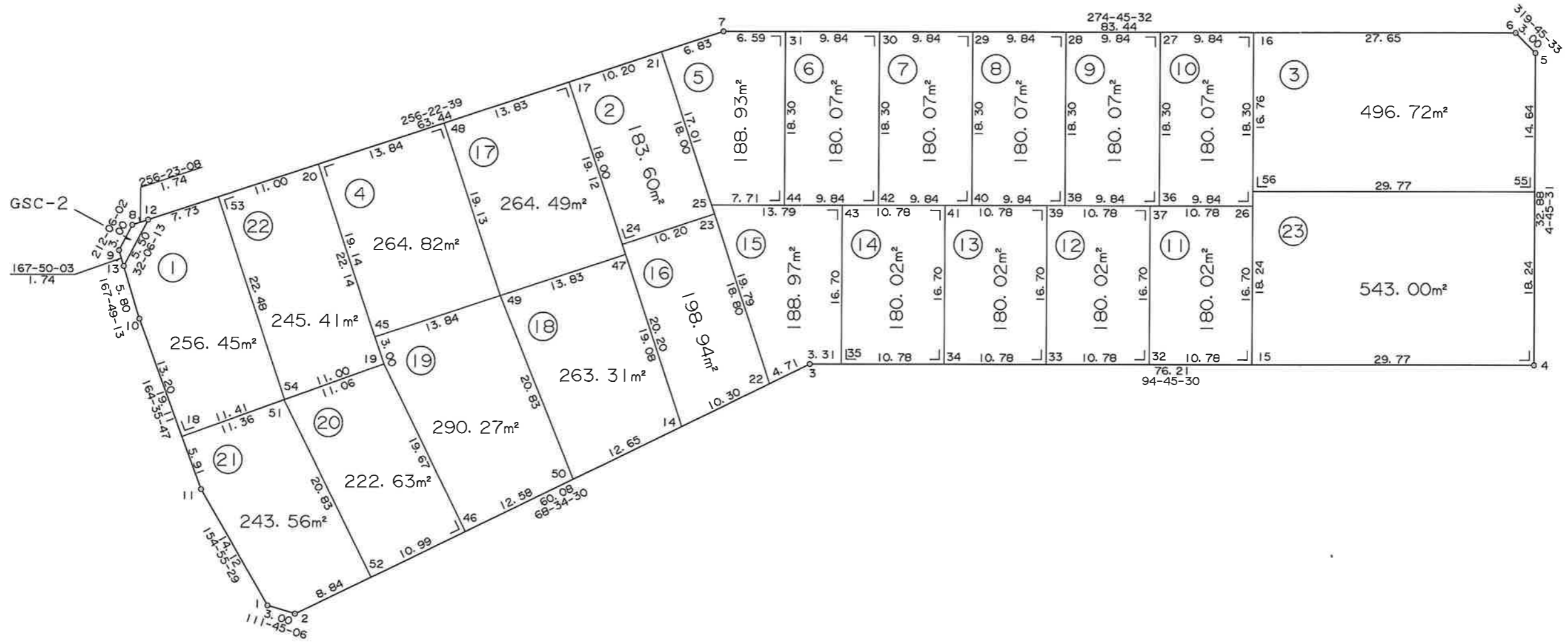


独立行政法人 都市再生機構 茨城地域事業本部

S=1:500

# 葛城地区 画地原子図 (C工区)

街区番号	c3
街区面積	5473.27
画地面積	5471.53

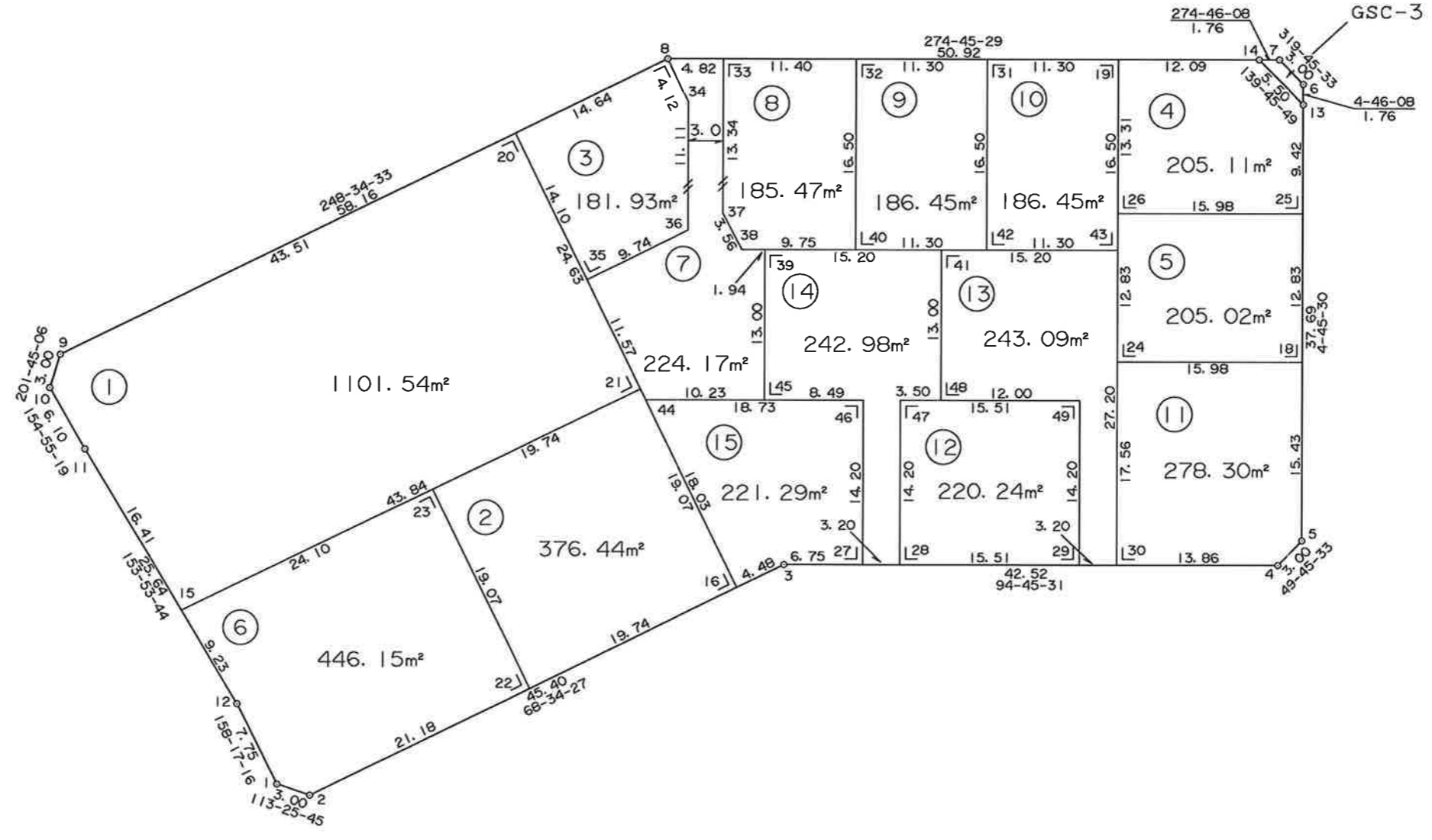


独立行政法人 都市再生機構 茨城地域事業本部



# 葛城地区 画地原子図 (C工区)

街区番号	c4
街区面積	4506.37
画地面積	4504.63



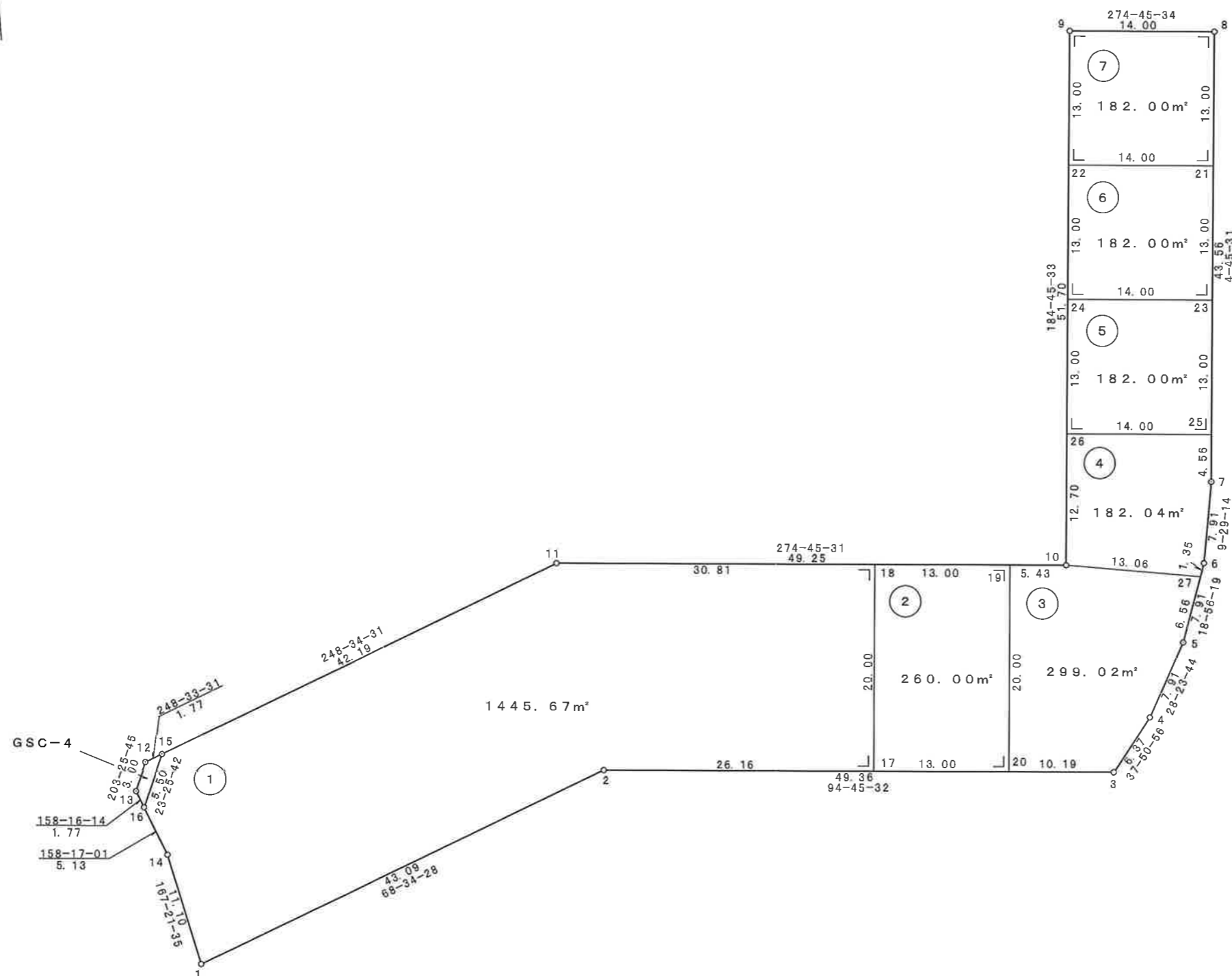
独立行政法人 都市再生機構 茨城地域事業本部

S=1:500

# 葛城地区画地原子図 (C工区)

(C工区)

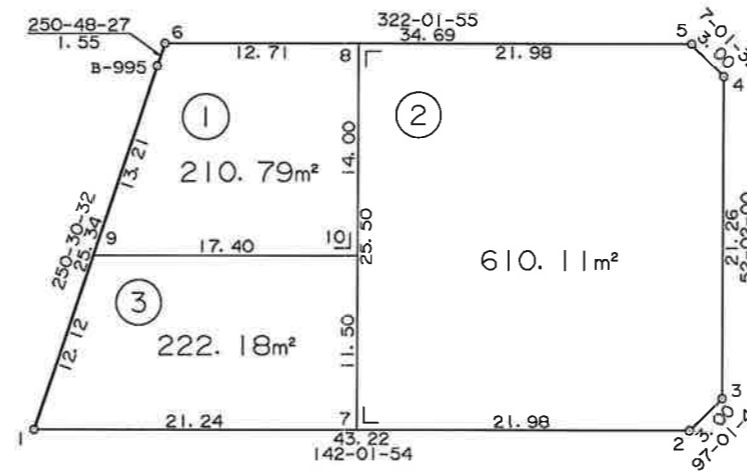
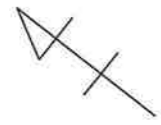
街区番号	C5
街区面積	2734.42
画地面積	2732.73



S=1:500

# 葛城地区 画地原子図 (C工区)

街区番号	c7
街区面積	1043.46
画地面積	1043.08



独立行政法人 都市再生機構 茨城地域事業本部

S = 1 : 8 0 0

# 葛城地区 街区成果表 (C工区)

街区番号           c9          

街区面積           12366.94          

