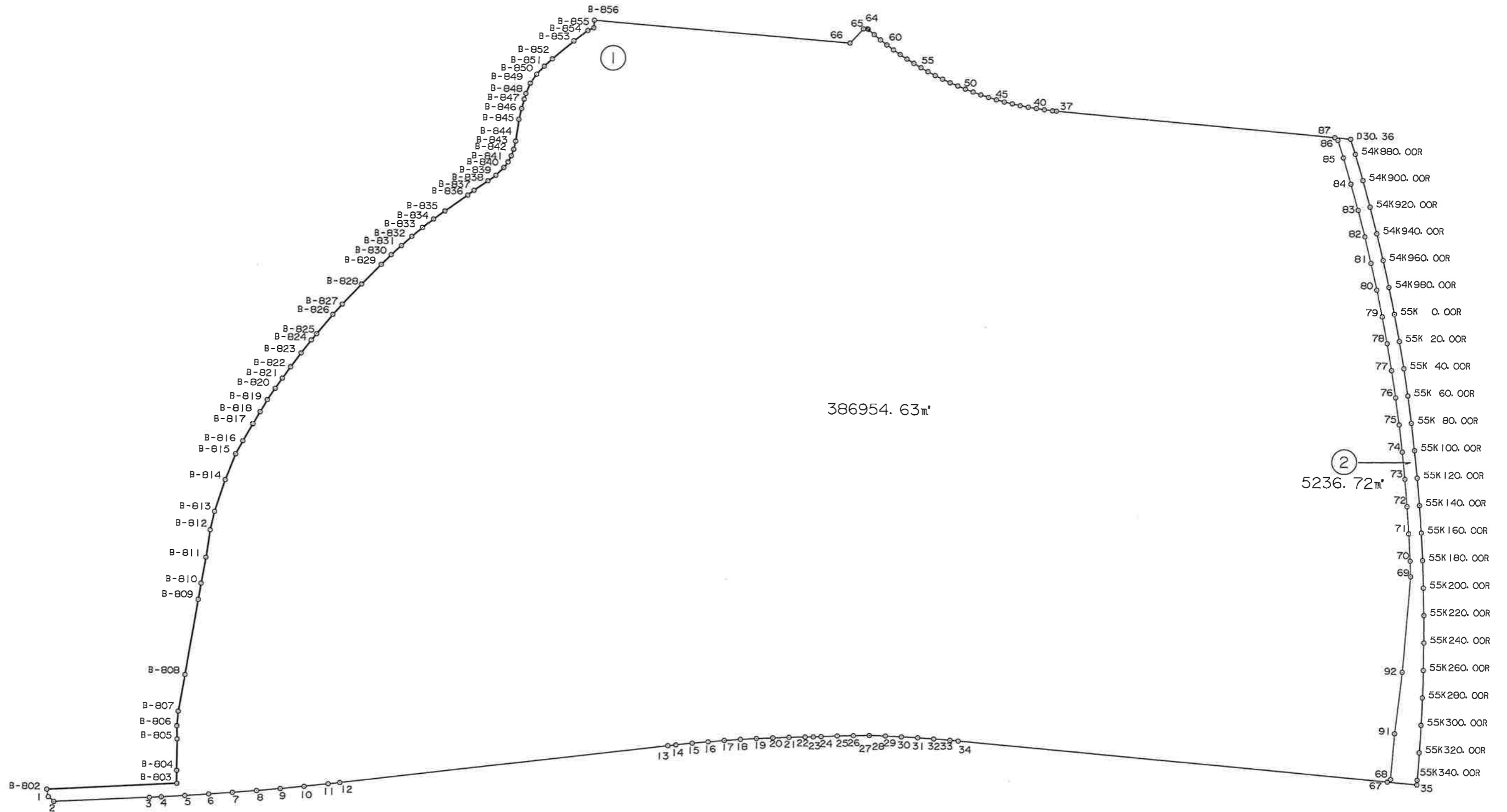
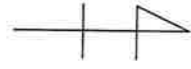


S=1:3000

# 葛城地区 画地原子図

## (D工区)

街区番号	D30(1/2)
街区面積	392191.60
画地面積	392191.35



独立行政法人 都市再生機構 茨城地域事業本部

※面積は座標面積値である。辺長は小数点以下3位目を切り捨てした値である。

S=1:3000

# 葛城地区 画地原子図

## (D工区)

街区番号	D30(2/2)
街区面積	392191.60
画地面積	392191.35

座標リスト				
点名	X	Y	方向角	辺長
B-856	8550.284	21619.457		
B-855	8549.909	21624.994	93-52-28	5.55
B-854	8545.619	21626.958	155-24-05	4.71
B-853	8535.823	21634.753	141-29-22	12.51
B-852	8520.647	21647.773	139-22-21	19.99
B-851	8514.799	21653.222	137-01-22	7.99
B-850	8509.461	21659.208	131-43-30	8.02
B-849	8504.912	21665.776	124-42-23	7.98
B-848	8501.829	21673.177	112-36-54	8.01
B-847	8500.712	21677.248	105-20-36	4.22
B-846	8498.905	21684.201	104-34-06	7.18
B-845	8497.186	21692.016	102-24-19	8.00
B-844	8495.203	21707.899	97-07-00	16.00
B-843	8493.957	21713.762	101-59-53	5.99
B-842	8492.392	21718.506	108-15-26	4.99
B-841	8490.181	21722.986	116-16-03	4.99
B-840	8487.299	21727.057	125-17-46	4.98
B-839	8481.692	21732.754	134-32-38	7.99
B-838	8475.980	21736.908	143-58-26	7.06
B-837	8466.128	21743.812	144-58-42	12.03
B-836	8461.778	21747.347	140-54-04	5.60
B-835	8445.524	21759.007	144-20-45	20.00
B-834	8437.481	21764.946	143-33-27	9.99
B-833	8429.692	21771.188	141-17-30	9.98
B-832	8422.043	21777.634	139-52-42	10.00
B-831	8414.615	21784.328	137-58-31	9.99
B-830	8407.272	21791.130	137-11-25	10.00
B-829	8400.147	21798.144	135-26-59	9.99
B-828	8396.280	21812.564	133-52-48	20.00
B-827	8372.697	21827.239	132-47-13	19.99
B-826	8366.127	21834.776	131-04-43	9.99
B-825	8354.842	21848.809	128-48-19	18.00
B-824	8351.148	21853.459	128-27-50	5.93
B-823	8344.108	21862.803	126-59-43	11.69
B-822	8336.782	21872.967	125-47-00	12.52
B-821	8331.027	21881.207	124-55-53	10.05
B-820	8326.027	21888.580	124-08-35	8.90
B-819	8320.497	21896.912	123-34-21	10.00
B-818	8315.555	21905.600	119-37-57	9.99
B-817	8310.742	21914.358	118-47-28	9.99
B-816	8303.938	21926.834	118-36-24	14.21
B-815	8298.895	21936.262	118-08-32	10.69
B-814	8291.875	21955.005	110-31-59	20.01
B-813	8284.641	21978.007	107-27-29	24.11
B-812	8281.727	21991.426	102-15-07	13.73
B-811	8279.093	22011.258	97-33-56	20.00
B-810	8275.942	22030.166	99-27-41	19.16
B-809	8274.189	22041.943	98-27-59	11.90
B-808	8265.590	22096.552	98-56-55	55.28
B-807	8261.353	22123.214	99-01-47	26.99
B-806	8260.601	22133.796	94-03-53	10.60
B-805	8261.000	22143.383	87-37-00	9.59
B-804	8261.076	22166.204	89-48-33	22.82
B-803	8261.255	22175.582	88-54-23	9.38
B-802	8168.095	22181.024	176-39-25	93.31
D30.1	8169.253	22186.408	77-51-42	5.50
D30.2	8173.237	22189.875	41-01-51	5.28

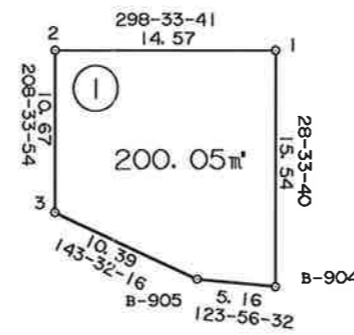
座標リスト				
点名	X	Y	方向角	辺長
D30.2	8173.237	22189.875		
D30.3	8241.739	22186.012	356-46-21	68.61
D30.4	8250.224	22185.515	356-38-52	8.50
D30.5	8267.188	22184.412	356-16-48	17.00
D30.6	8284.142	22183.166	355-47-48	17.00
D30.7	8301.085	22181.774	355-18-12	17.00
D30.8	8318.014	22180.237	354-48-44	16.99
D30.9	8334.931	22178.555	354-19-19	17.00
D30.10	8351.832	22176.731	353-50-25	16.99
D30.11	8368.718	22174.760	353-20-32	17.00
D30.12	8377.154	22173.721	352-58-43	8.50
D30.13	8612.842	22144.181	352-51-22	237.53
D30.14	8618.624	22143.457	352-51-46	5.82
D30.15	8630.205	22142.141	353-31-01	11.65
D30.16	8641.799	22140.959	354-10-44	11.65
D30.17	8653.407	22139.910	354-50-11	11.65
D30.18	8665.026	22138.996	355-30-08	11.65
D30.19	8676.655	22138.216	356-09-46	11.65
D30.20	8688.292	22137.570	356-49-21	11.65
D30.21	8699.936	22137.059	357-29-14	11.65
D30.22	8711.585	22136.681	358-08-29	11.65
D30.23	8717.681	22136.555	358-48-57	6.09
D30.24	8723.234	22136.233	356-40-53	5.56
D30.25	8734.890	22135.692	357-20-33	11.66
D30.26	8746.556	22135.286	358-00-24	11.67
D30.27	8758.108	22135.018	358-40-16	11.55
D30.28	8758.230	22135.020	0-56-21	0.12
D30.29	8769.899	22135.315	1-26-53	11.67
D30.30	8781.563	22135.747	2-07-16	11.67
D30.31	8793.222	22136.311	2-46-10	11.67
D30.32	8804.874	22137.011	3-26-17	11.67
D30.33	8816.516	22137.845	4-05-51	11.67
D30.34	8822.332	22138.329	4-45-26	5.83
D30.67	9133.873	22164.265	4-45-32	312.61
D30.68	9136.152	22162.313	319-25-10	3.00
D30.91	9138.522	22129.042	274-04-28	33.35
D30.92	9143.217	22084.260	275-59-06	45.02
D30.69	9148.154	22014.967	274-04-31	69.46
D30.70	9147.591	22003.705	267-08-17	11.27
D30.71	9146.276	21983.979	266-11-10	19.77
D30.72	9144.631	21964.277	265-13-38	19.77
D30.73	9142.659	21944.605	264-16-32	19.77
D30.74	9140.360	21924.969	263-19-20	19.77
D30.75	9137.733	21905.373	262-21-52	19.77
D30.76	9134.780	21885.824	261-24-36	19.77
D30.77	9131.502	21866.327	260-27-22	19.77
D30.78	9127.899	21846.888	259-29-58	19.77
D30.79	9123.972	21827.511	258-32-36	19.77
D30.80	9119.723	21808.202	257-35-23	19.77
D30.81	9115.154	21788.967	256-38-16	19.77
D30.82	9110.264	21769.810	255-40-50	19.77
D30.83	9105.056	21750.737	254-43-38	19.77
D30.84	9099.530	21731.756	253-46-05	19.76
D30.85	9093.689	21712.867	252-49-01	19.77
D30.86	9089.516	21700.128	251-51-45	13.40
D30.87	9087.162	21698.268	218-18-50	3.00
D30.37	8884.869	21681.427	184-45-32	202.99

座標リスト				
点名	X	Y	方向角	辺長
D30.37	8884.869	21681.427		
D30.38	8881.919	21681.182	184-44-51	2.96
D30.39	8876.033	21680.545	186-10-36	5.92
D30.40	8870.165	21679.761	187-36-36	5.92
D30.41	8864.318	21678.834	189-00-32	5.92
D30.42	8858.495	21677.761	190-26-27	5.92
D30.43	8852.701	21676.546	191-50-36	5.92
D30.44	8846.939	21675.186	193-16-50	5.92
D30.45	8841.212	21673.684	194-41-45	5.92
D30.46	8835.524	21672.041	196-06-42	5.92
D30.47	8829.879	21670.258	197-31-44	5.92
D30.48	8824.279	21668.336	198-56-35	5.92
D30.49	8818.729	21666.275	200-22-21	5.92
D30.50	8813.232	21664.077	201-47-39	5.92
D30.51	8807.790	21661.744	203-12-18	5.92
D30.52	8802.409	21659.277	204-37-47	5.92
D30.53	8797.089	21656.678	206-02-13	5.92
D30.54	8791.836	21653.947	207-28-11	5.92
D30.55	8786.652	21651.088	208-52-37	5.92
D30.56	8781.541	21648.099	210-19-11	5.92
D30.57	8776.505	21644.987	211-42-50	5.92
D30.58	8771.549	21641.750	213-09-02	5.91
D30.59	8766.673	21638.392	214-33-16	5.92
D30.60	8761.882	21634.913	215-59-07	5.92
D30.61	8757.179	21631.318	217-23-40	5.92
D30.62	8752.566	21627.607	218-48-56	5.92
D30.63	8748.047	21623.781	220-15-10	5.92
D30.64	8743.463	21623.262	221-37-39	0.78
D30.65	8744.467	21623.419	177-00-01	3.00
D30.66	8734.911	21633.899	132-21-34	14.18
B-856	8550.284	21619.457	184-28-22	185.19
D30.67	9133.873	22164.265		
D30.35	9155.346	22166.053	4-45-36	21.54
55K340.00R	9155.572	22162.513	273-39-10	3.54
55K320.00R	9156.692	22142.588	273-13-02	19.95
55K300.00R	9157.596	22122.666	272-35-53	19.94
55K280.00R	9158.234	22102.746	271-50-04	19.93
55K260.00R	9158.562	22082.825	270-56-36	19.92
55K240.00R	9158.564	22062.905	270-00-21	19.92
55K220.00R	9158.233	22042.987	269-02-53	19.92
55K200.00R	9157.571	22023.077	268-05-44	19.92
55K180.00R	9156.578	22003.181	267-08-34	19.92
55K160.00R	9155.252	21983.305	266-11-00	19.92
55K140.00R	9153.595	21963.454	265-13-43	19.92
55K120.00R	9151.608	21943.632	264-16-32	19.92
55K100.00R	9149.291	21923.847	263-19-14	19.92
55K80.00R	9146.644	21904.103	262-21-51	19.92
55K60.00R	9143.668	21884.406	261-24-30	19.92
55K40.00R	9140.366	21864.761	260-27-31	19.92
55K20.00R	9136.736	21845.174	259-30-02	19.92
55K0.00R	9132.779	21825.650	258-32-34	19.92
54K980.00R	9128.498	21806.195	257-35-24	19.92
54K960.00R	9123.894	21786.813	256-38-15	19.92
54K940.00R	9118.966	21767.511	255-40-40	19.92
54K920.00R	9113.720	21748.294	254-43-52	19.92
54K900.00R	9108.152	21729.168	253-46-07	19.92
54K880.00R	9102.266	21710.136	252-48-53	19.92
D30.36	9098.692	21699.226	251-51-42	11.48
D30.87	9087.162	21698.268	184-44-59	11.57

※面積は座標面積値である。辺長は小数点以下3位目を切り捨てした値である。

独立行政法人 都市再生機構 茨城地域事業本部

街区番号	D57
街区面積	200.05
画地面積	200.05

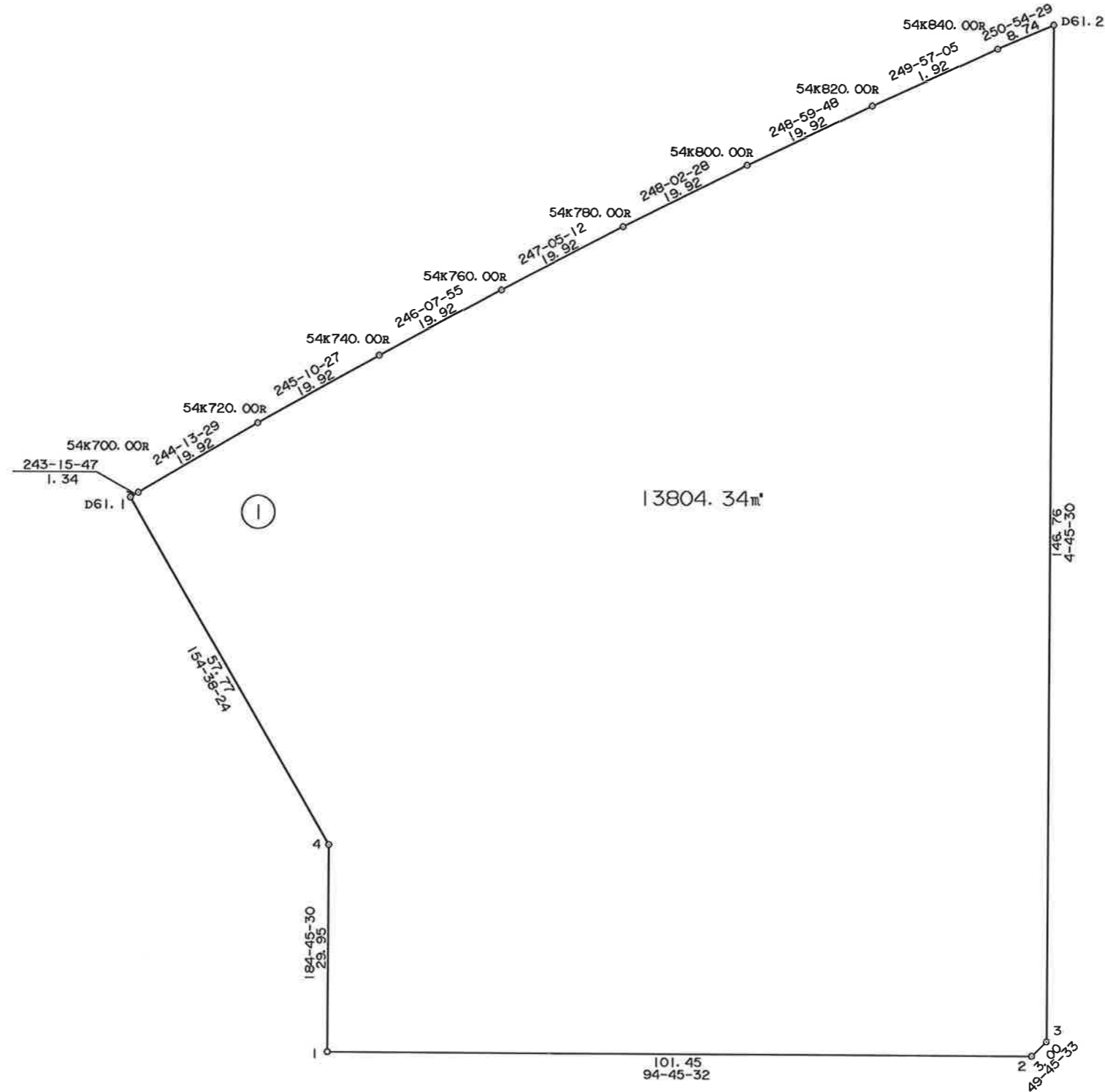


点名	X	Y
B-904	8805.684	21367.312
B-905	8808.570	21363.024
D57.1	8819.341	21374.746
D57.2	8826.307	21361.949
D57.3	8816.932	21356.845

※面積は座標面積値である。辺長は小数点以下3位目を切り捨てた値である。

# 葛城地区 画地原子図 (D工区)

街区番号	D62
街区面積	13804.34
画地面積	13804.34

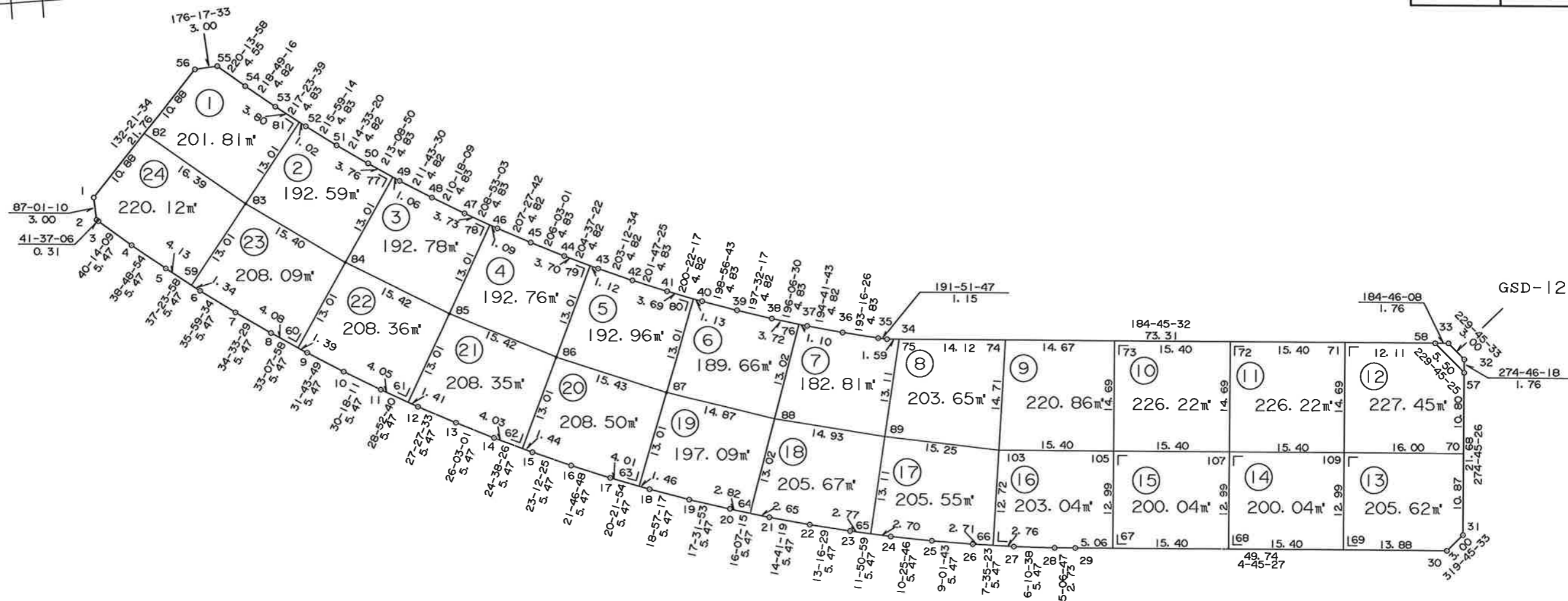


点名	X	Y
54K700.00R	9035.287	21544.010
54K720.00R	9043.949	21561.948
54K740.00R	9052.313	21580.028
54K760.00R	9060.374	21598.246
54K780.00R	9068.130	21616.595
54K800.00R	9075.579	21635.070
54K820.00R	9082.719	21653.667
54K840.00R	9089.548	21672.380
D61.1	9034.683	21542.811
D61.2	9092.407	21680.640
D62.1	8952.624	21565.070
D62.2	8944.207	21666.175
D62.3	8946.145	21668.465
D62.4	8982.478	21567.555

※面積は座標面積値である。辺長は小数点以下3位目を切り捨てした値である。

# 葛城地区 画地原子图 (D工区)

街区番号	D63
街区面積	4924.22
画地面積	4920.24



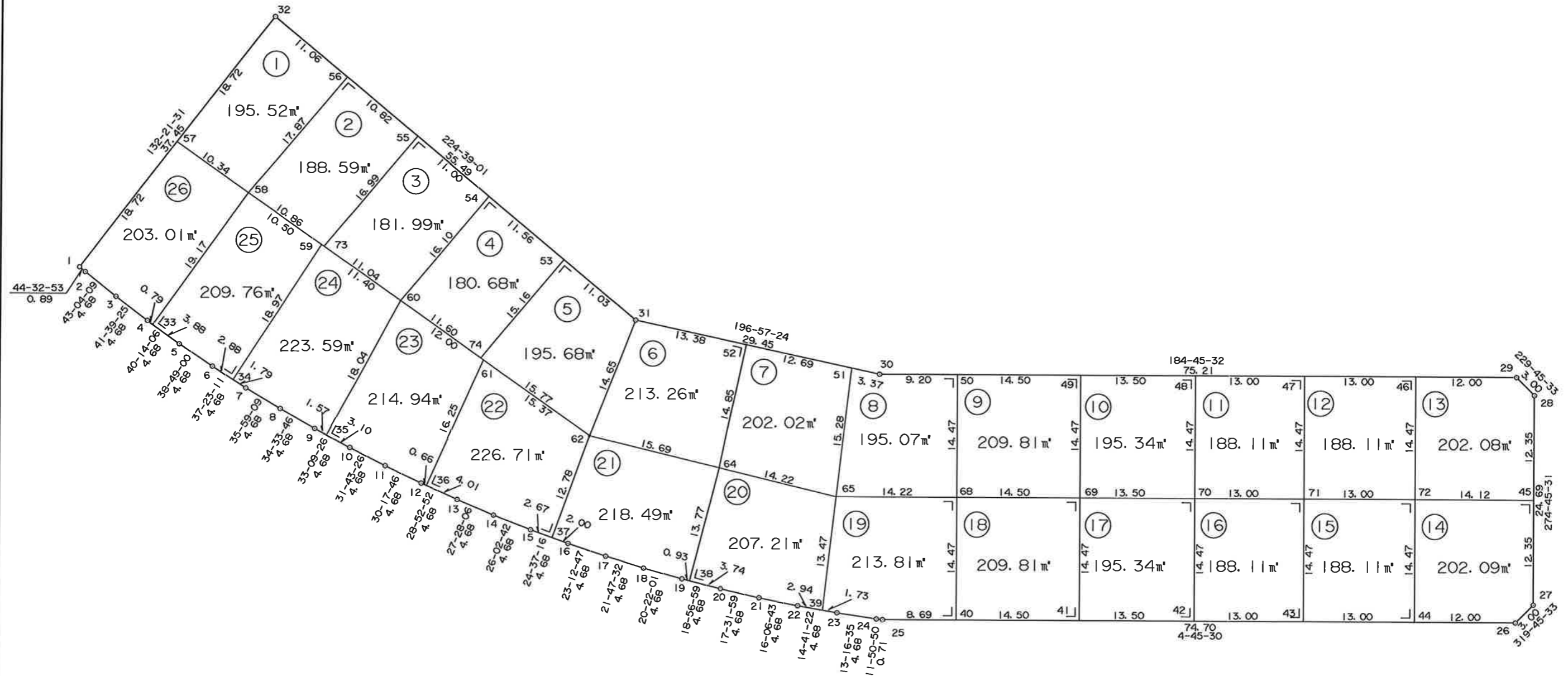
独立行政法人 都市再生機構 茨城地域支社

S=1:500

# 葛城地区 画地原子图 (D工区)

(D工区)

街区番号	D64
街区面積	5240.30
画地面積	5237.24

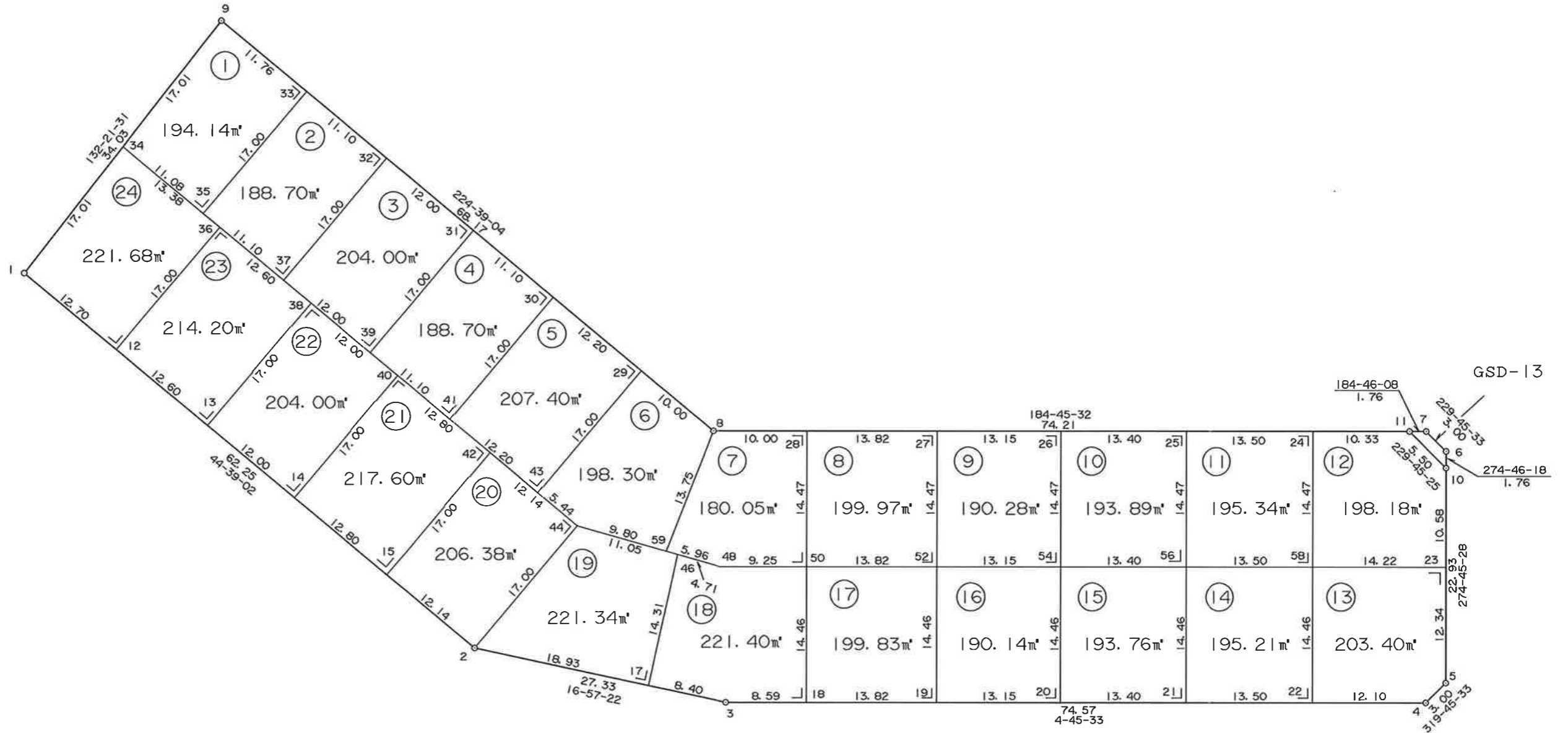


独立行政法人 都市再生機構 茨城地域支社

S=1:500

# 葛城地区 画地原子図 (D工区)

街区番号	D65
街区面積	4830.34
画地面積	4827.89

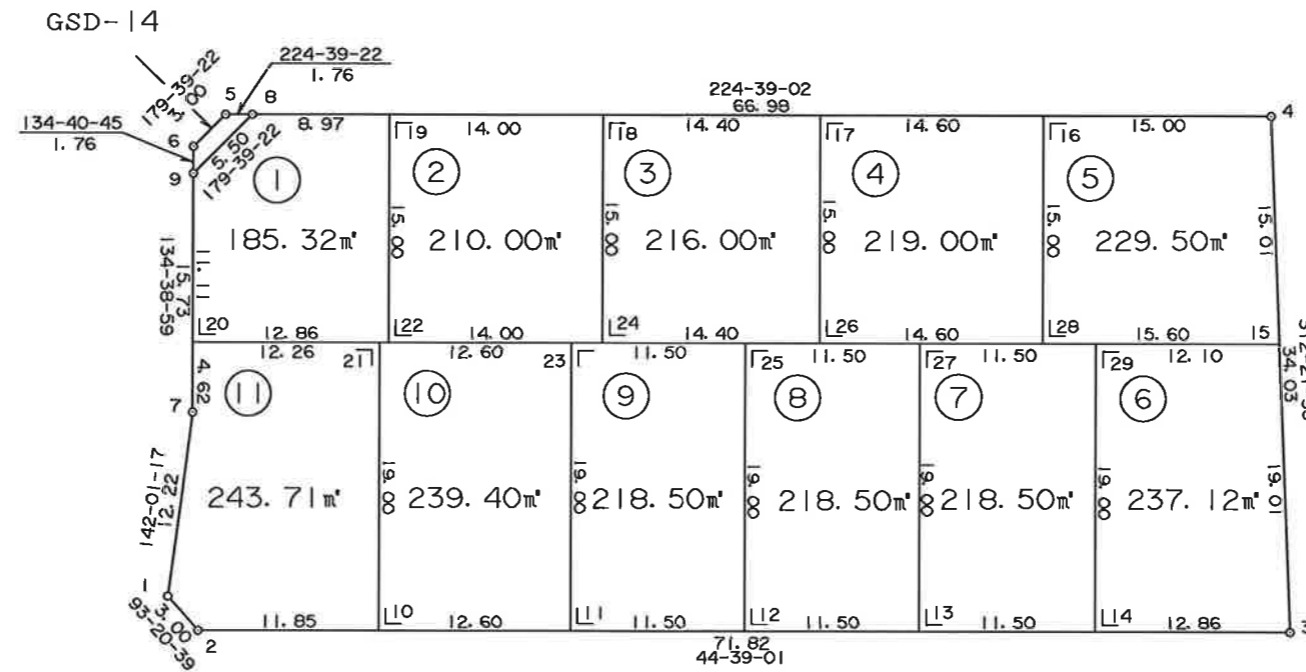


独立行政法人 都市再生機構 茨城地域支社

S=1:500

# 葛城地区 画地原子図 (D工区)

街区番号	D66
街区面積	2436.55
画地面積	2435.55



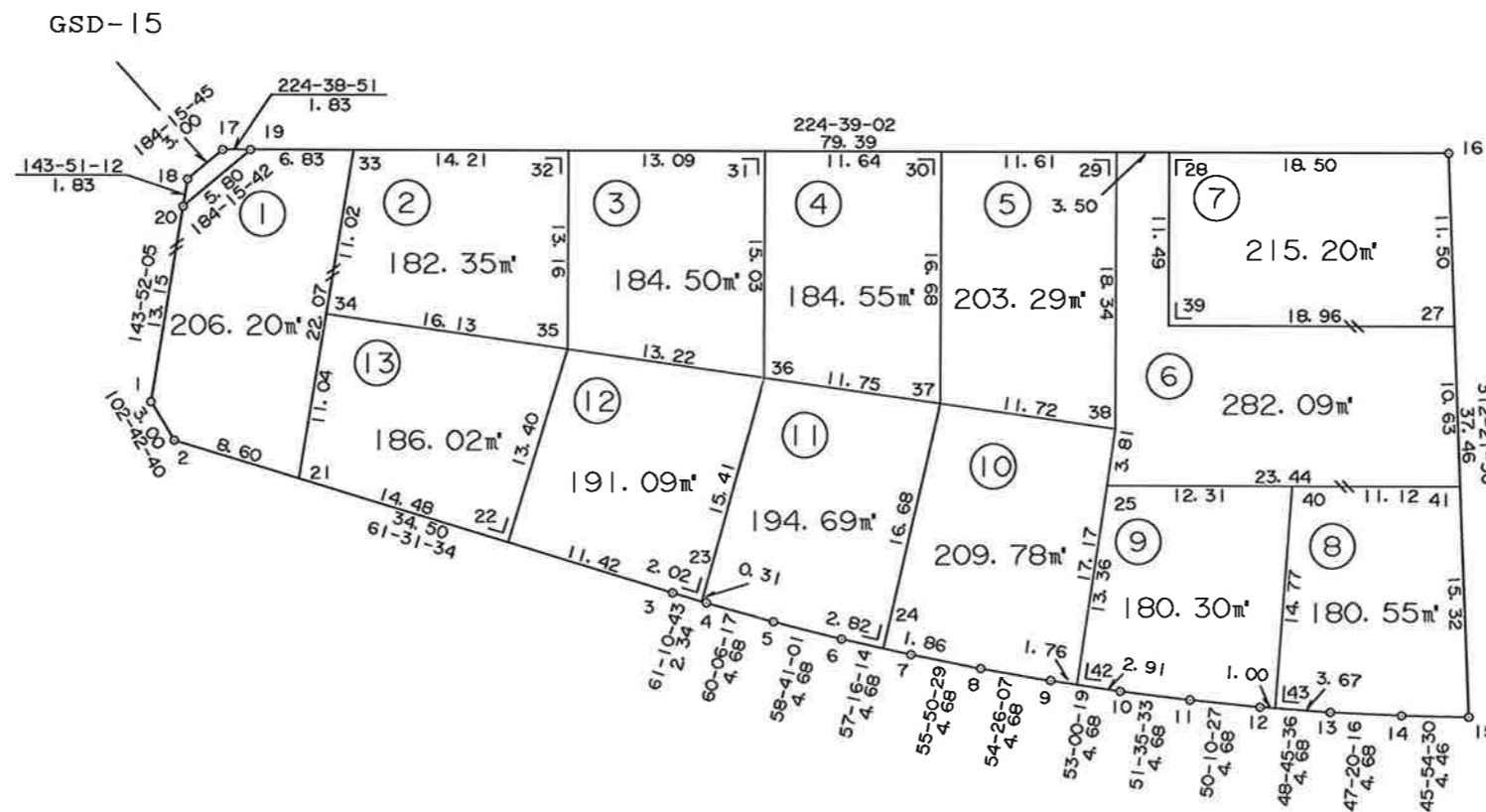
独立行政法人 都市再生機構 茨城地域支社



S=1:500

# 葛城地区 画地原子図 (D工区)

街区番号	D67
街区面積	2602.31
画地面積	2600.61

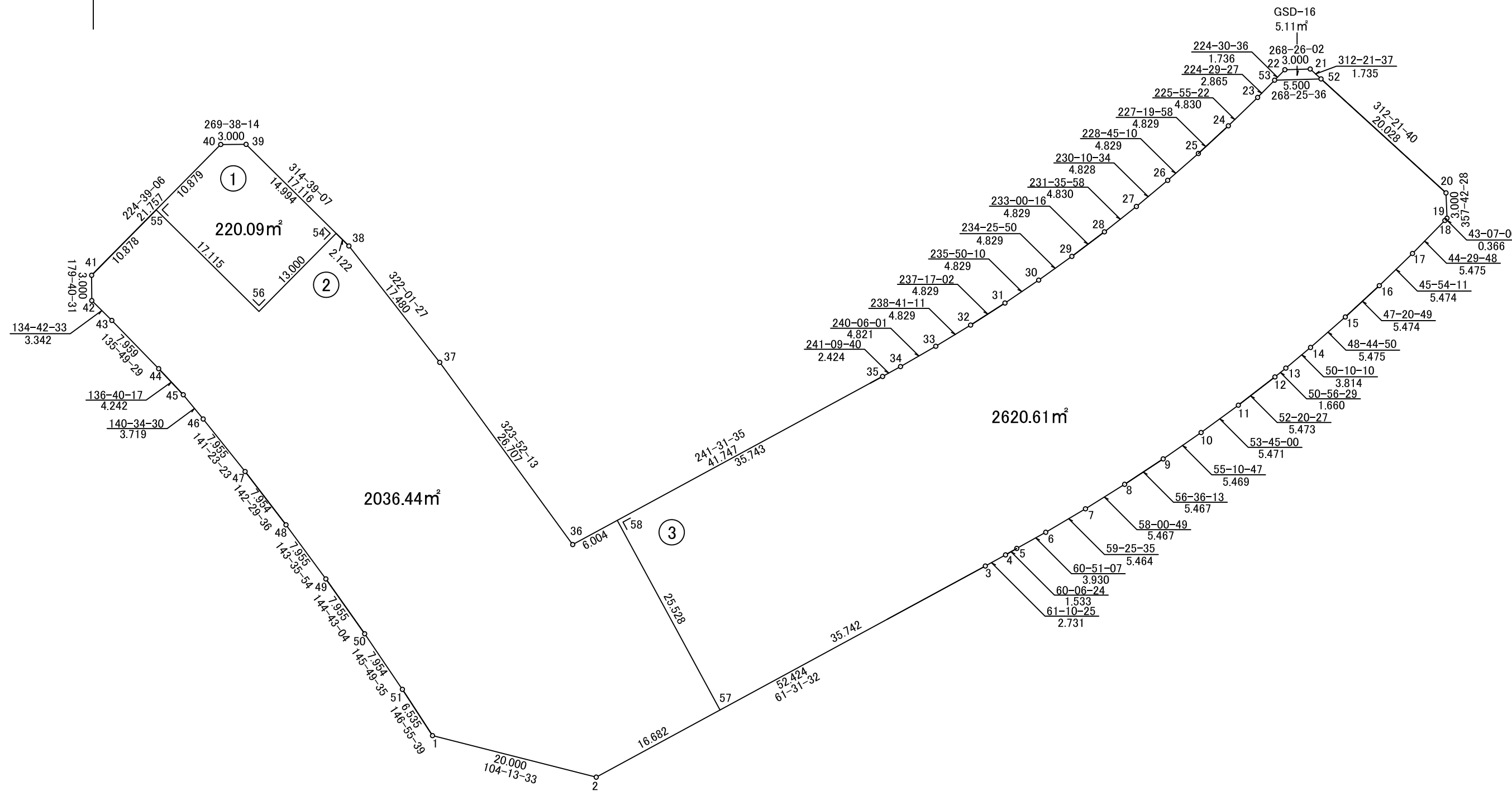
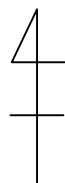


独立行政法人 都市再生機構 茨城地域支社

S=1:500

# 葛城地区 画地原子图 (D工区)

街区番号	D68
街区面積	4881.84
画地面積	4877.14

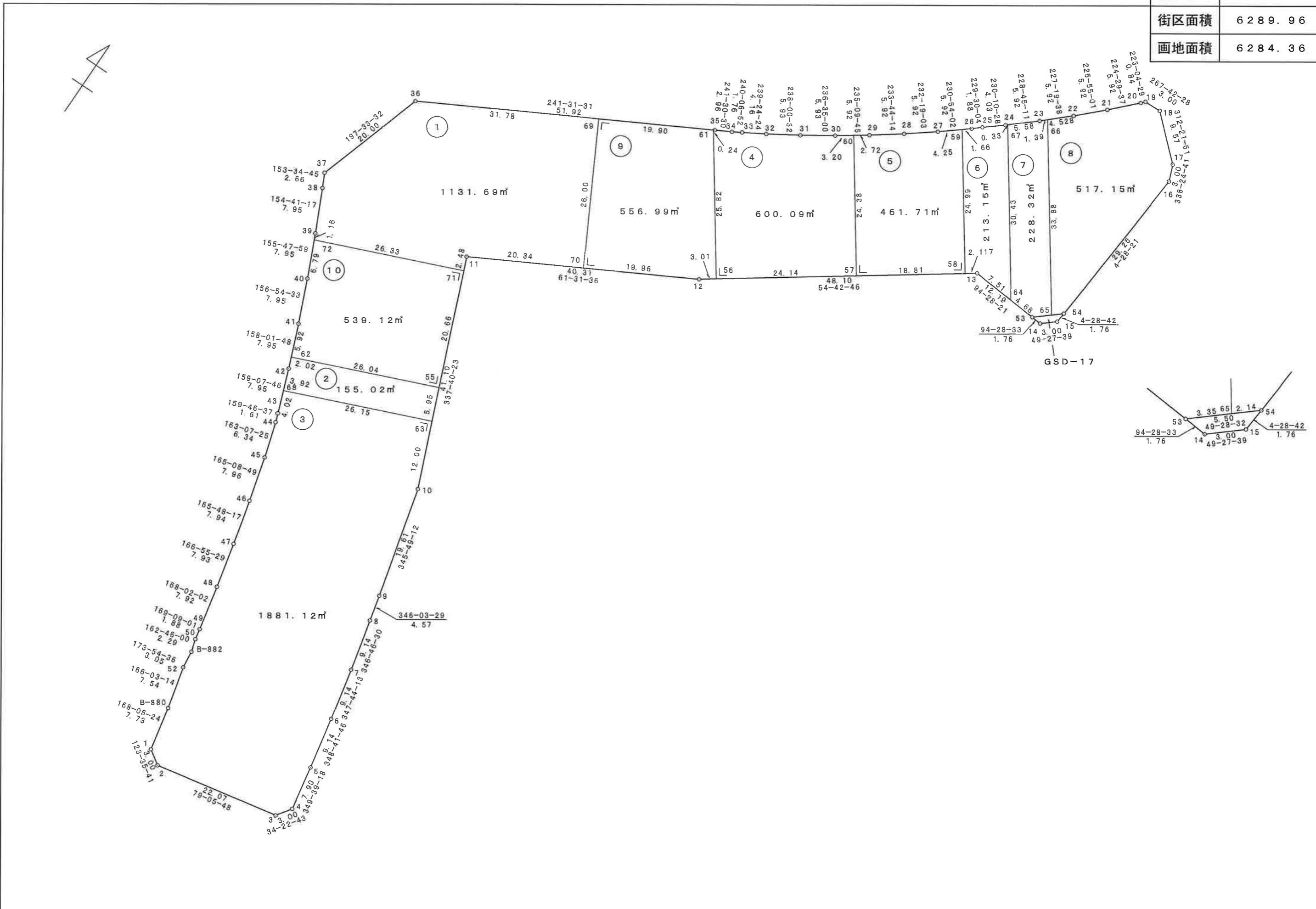


独立行政法人 都市再生機構 茨城地域支社

S=1:600

# 葛城地区画地原子図 (D工区)

街区番号	D69
街区面積	6289.96
画地面積	6284.36



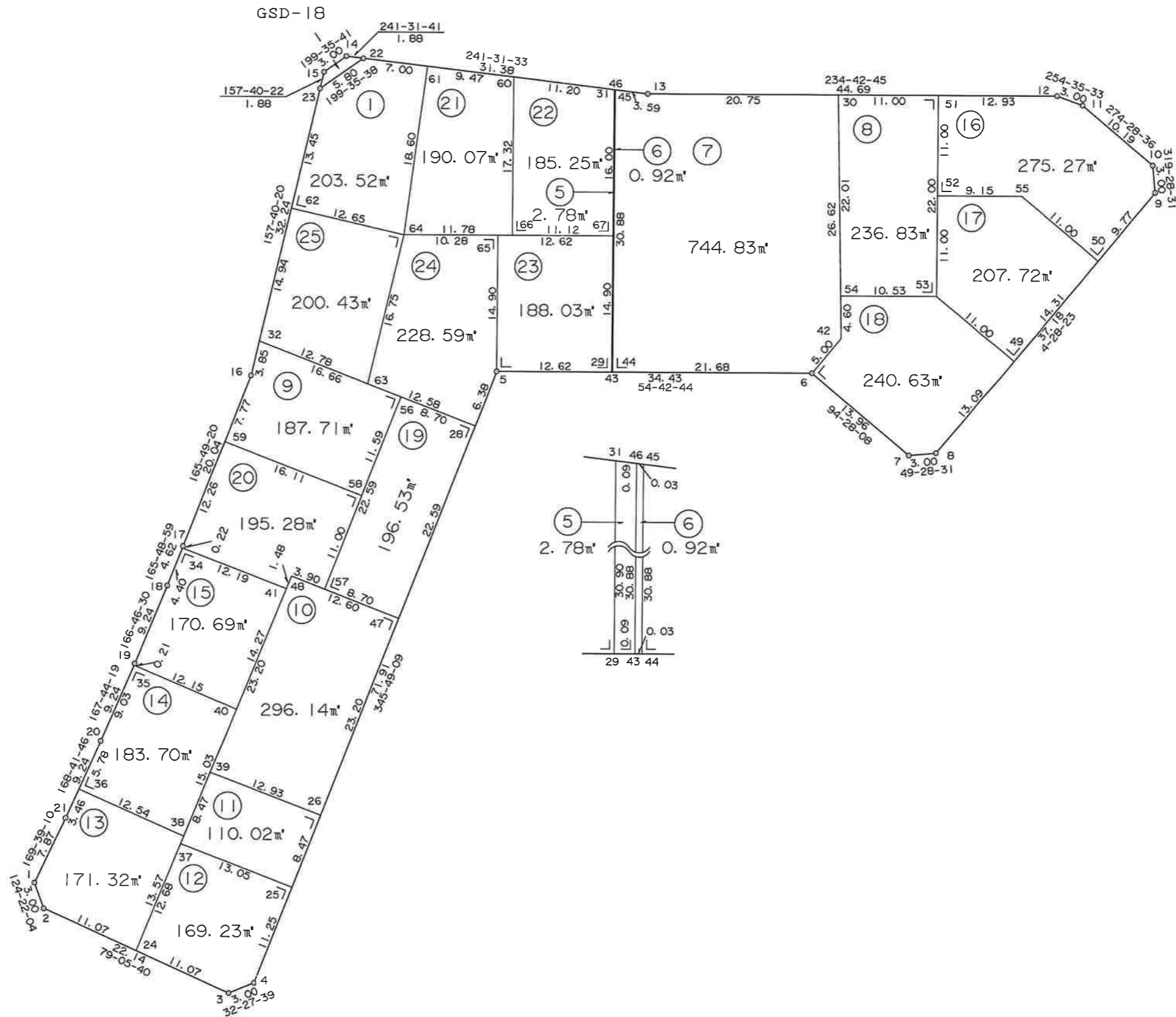
独立行政法人 都市再生機構 茨城地域事業本部

S=1:500

# 葛城地区 画地原子図

## (D工区)

街区番号	D70
街区面積	4588.50
画地面積	4585.49



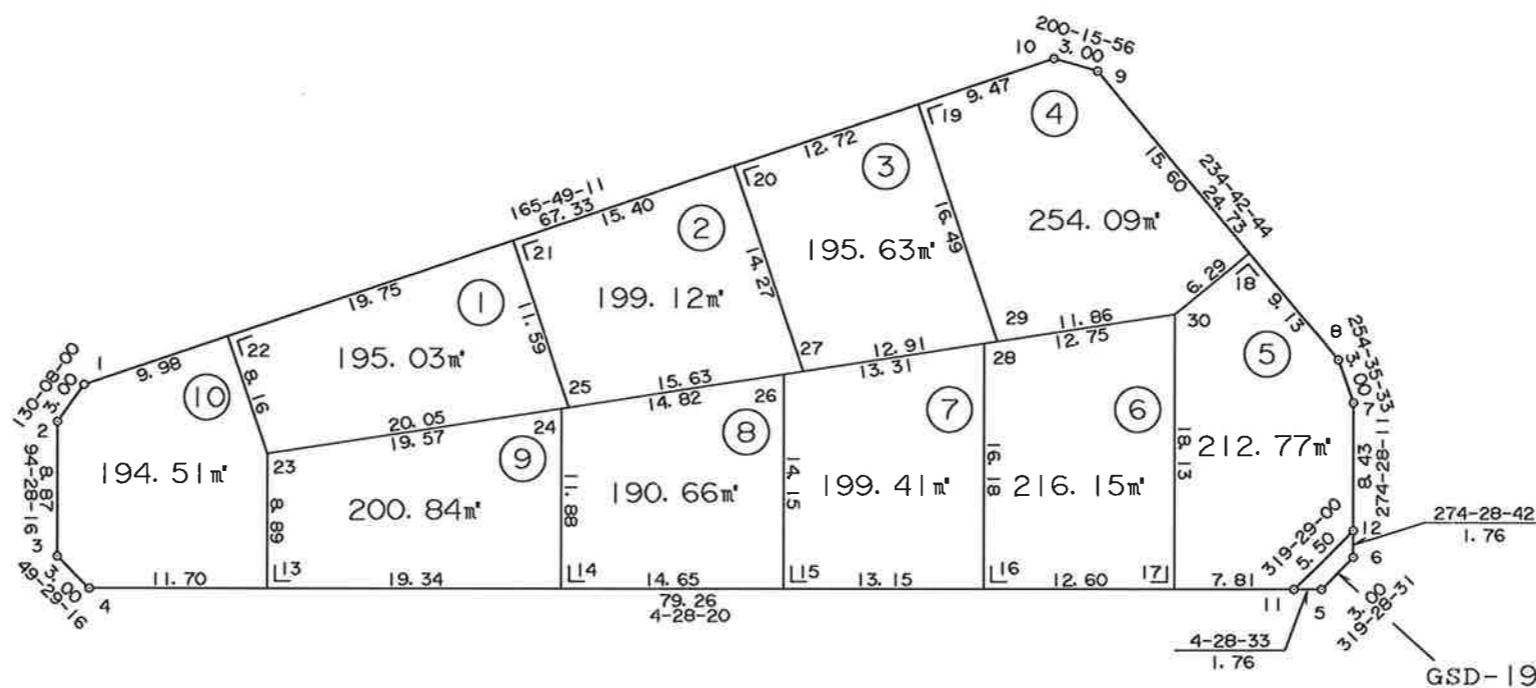
独立行政法人 都市再生機構 茨城地域事業本部

S=1:500

# 葛城地区 画地原子図

## (D工区)

街区番号	D71
街区面積	2059.63
画地面積	2058.21



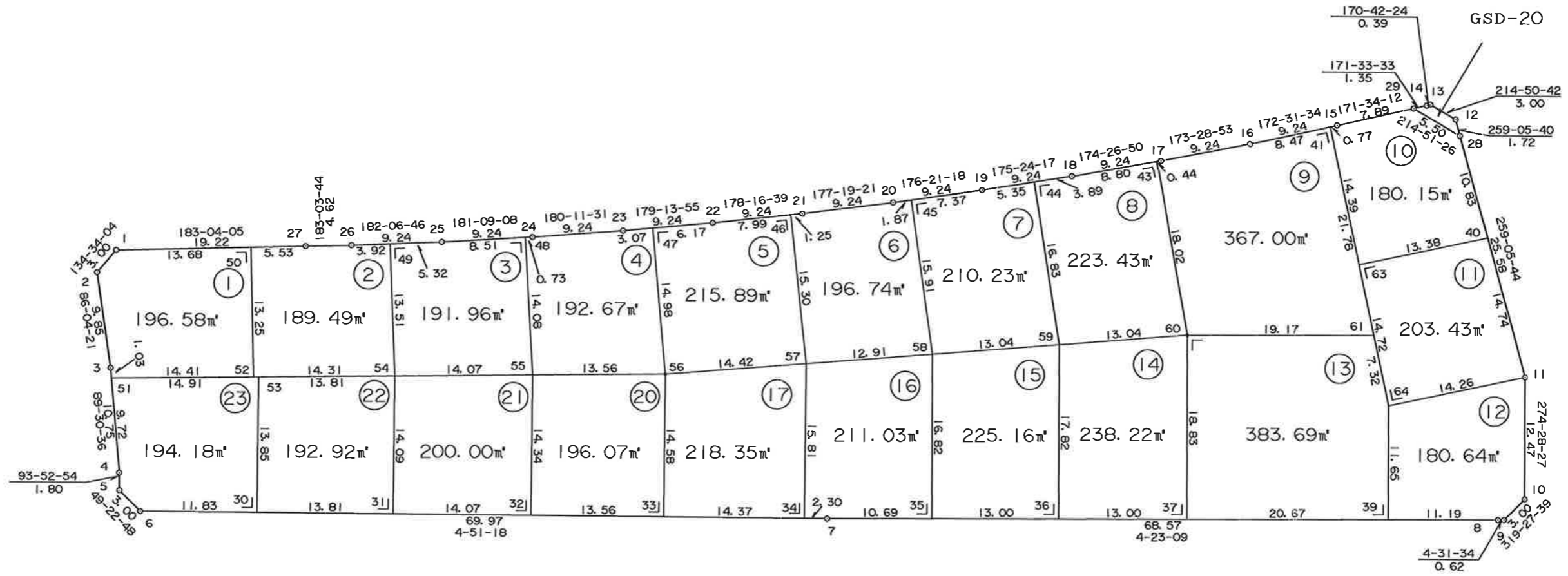
独立行政法人  
都市再生機構  
茨城地域支社

S=1:500

# 葛城地区 画地原子图

(D工区)

街区番号	D72
街区面積	4611.57
画地面積	4607.83



独立行政法人 都市再生機構 茨城地域支社

