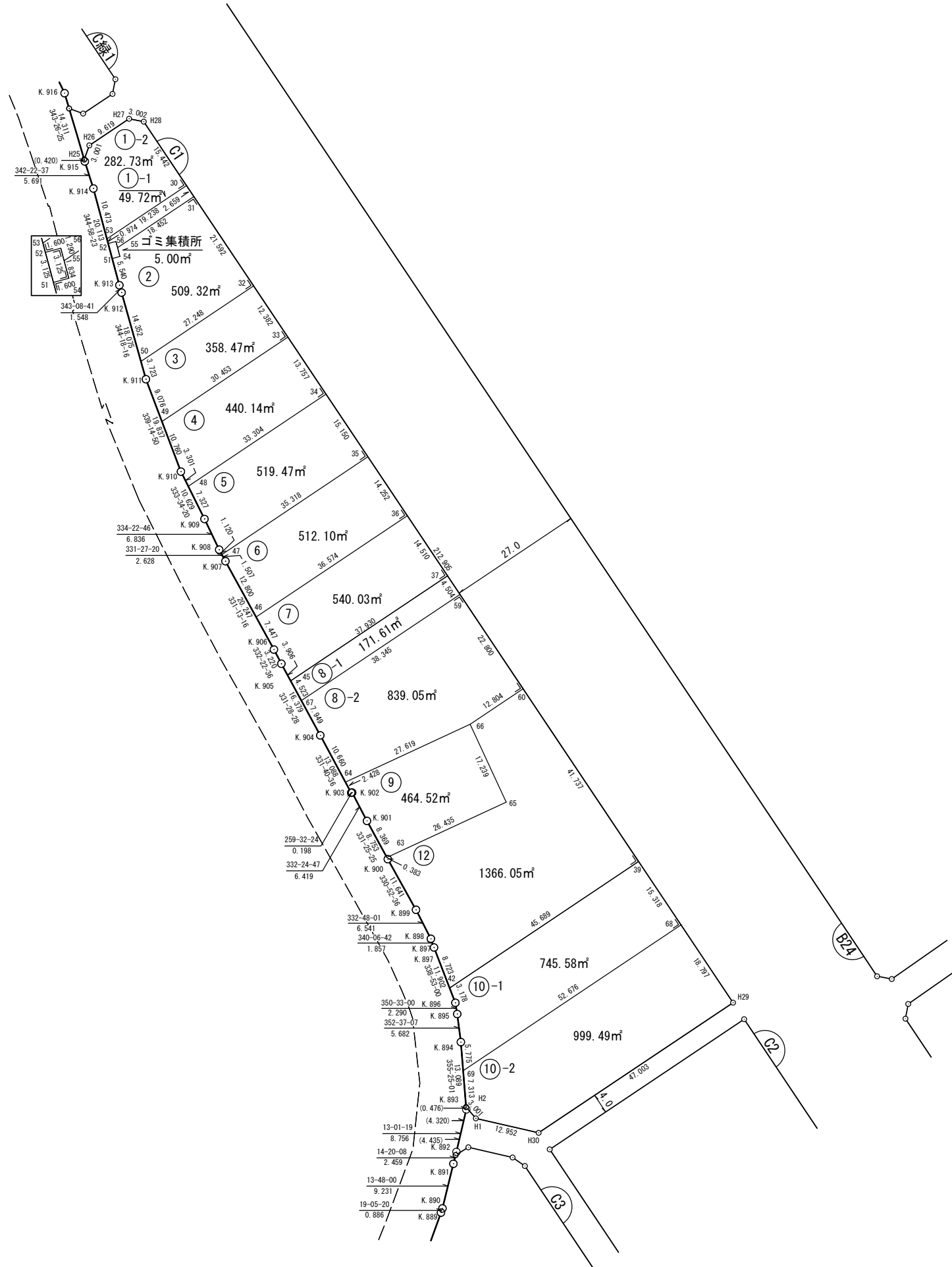


中根・金田台地区 画地原子図

世界測地系

街区番号	C1
街区面積	7808.77㎡
街区面積 <small>(ゴミ集積所の面積を除く)</small>	7803.77㎡
画地面積	7798.28㎡

平成二十八年二月
平成二十八年九月十三日修正
平成二十九年六月九日修正



凡 例	
	街区番号
	画地符号
123.54㎡	面積
15.000	距離 (m)
1 : 1000	縮 尺

株式会社 八州 調製

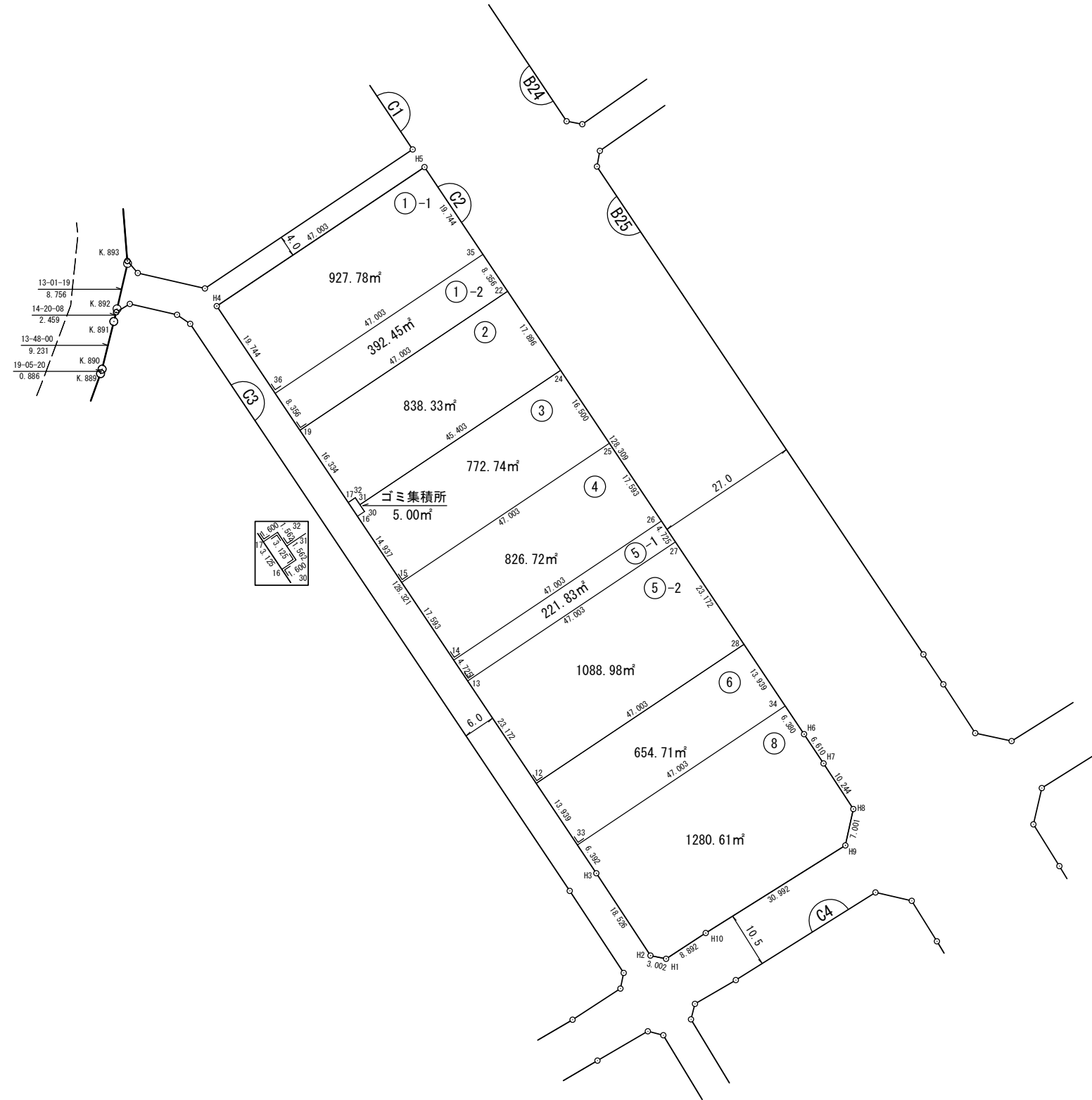
独立行政法人 都市再生機構 茨城地域支社

中根・金田台地区 画地原子図

世界測地系

街区番号	C2
街区面積	7012.28㎡
街区面積 <small>(ゴミ集積所の面積を除く)</small>	7007.28㎡
画地面積	7004.15㎡

平成二十八年二月
 平成二十九年五月九日修正
 平成二十九年六月九日修正
 平成二十九年七月二十日修正



株式会社 八州 調製

独立行政法人 都市再生機構 茨城地域支社

凡 例	
	街区番号
	画地符号
123.54㎡	面積
15.000	距離 (m)
1 : 1000	縮 尺

中根・金田台地区 画地原子図

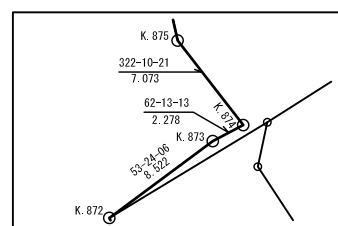
世界測地系

街区番号	C3
街区面積	15282.24m ²
画地面積	15274.84m ²

平成二十八年二月
平成二十九年一月十七日修正
平成三十年六月一日修正



拡大図1/500



凡例

	街区番号
	画地符号
123.54m ²	面積
15.000	距離(m)
1 : 1000	縮尺

株式会社
八州
調製

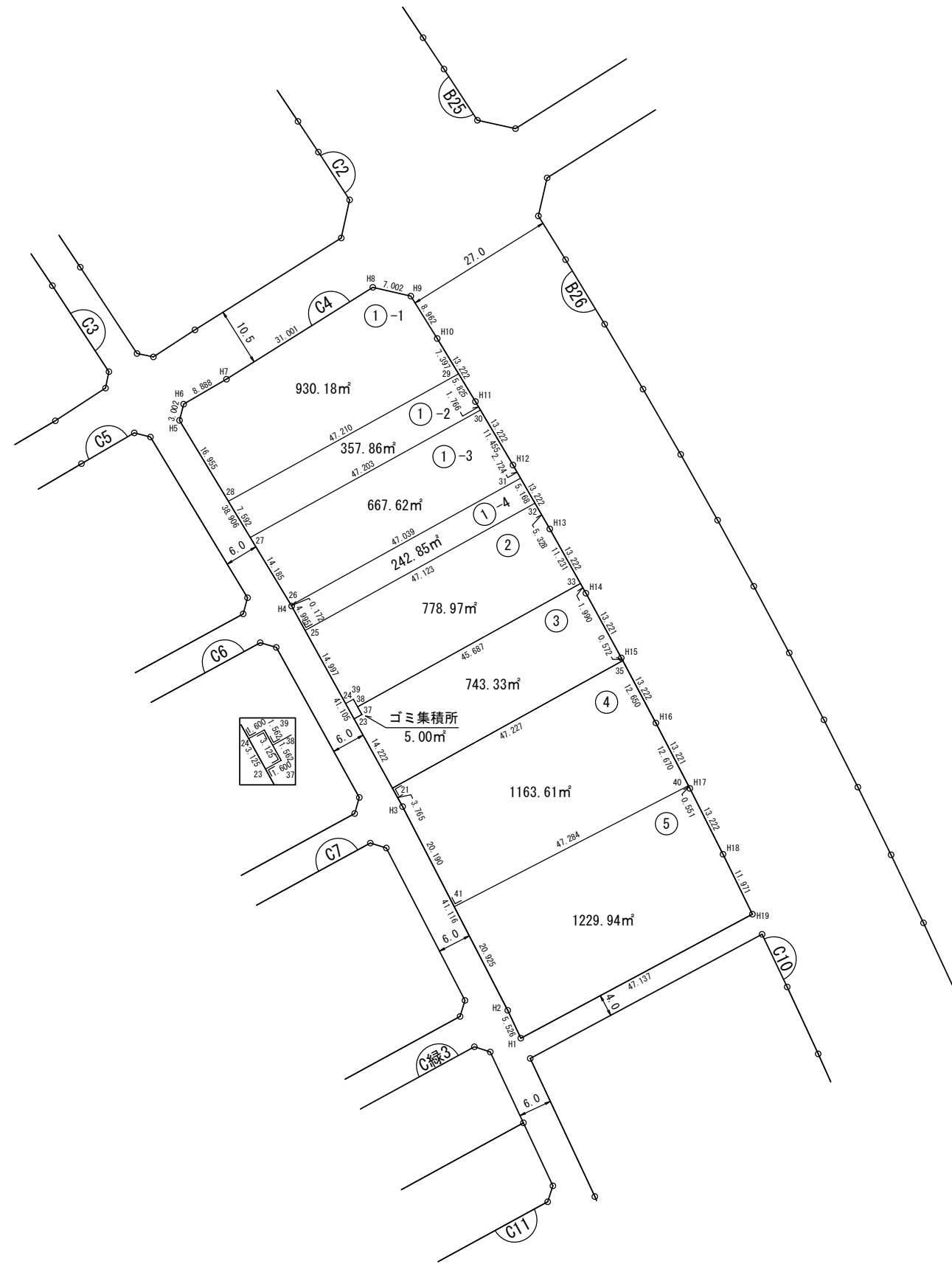
独立行政法人 都市再生機構 茨城地域支社

中根・金田台地区 画地原子図

世界測地系

街区番号	C4
街区面積	6123.06㎡
街区面積 <small>(ゴミ集積所の面積を除く)</small>	6118.06㎡
画地面積	6114.36㎡

平成二十八年二月
平成二十九年三月二十二日修正
平成二十九年五月九日修正



独立行政法人 都市再生機構 茨城地域支社

株式会社 八州 調製

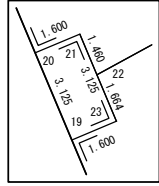
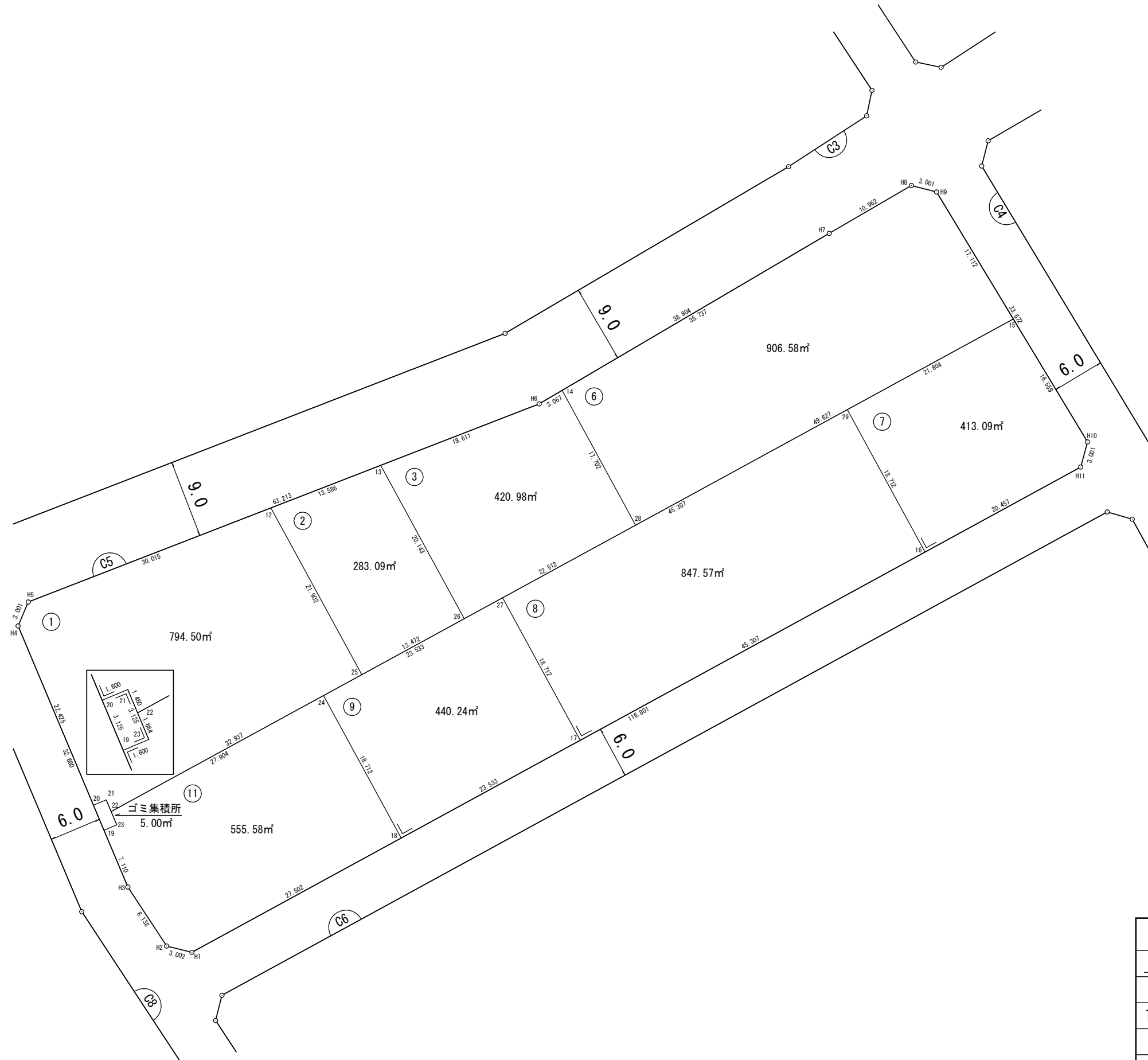
凡 例	
⑤	街区番号
⑤	画地符号
123.54㎡	面積
15.000	距離 (m)
1 : 1000	縮 尺

中根・金田台地区 画地原子図

世界測地系

街区番号	C5
街区面積	4668.60㎡
街区面積 <small>(ゴミ集積所の面積を除く)</small>	4663.60㎡
画地面積	4661.63㎡

平成二十八年二月



凡 例	
⑤	街区番号
⑤	画地符号
123.54㎡	面積
15.000	距離 (m)
1 : 500	縮 尺

株式会社 八州 調製

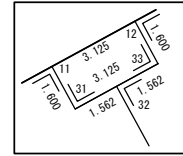
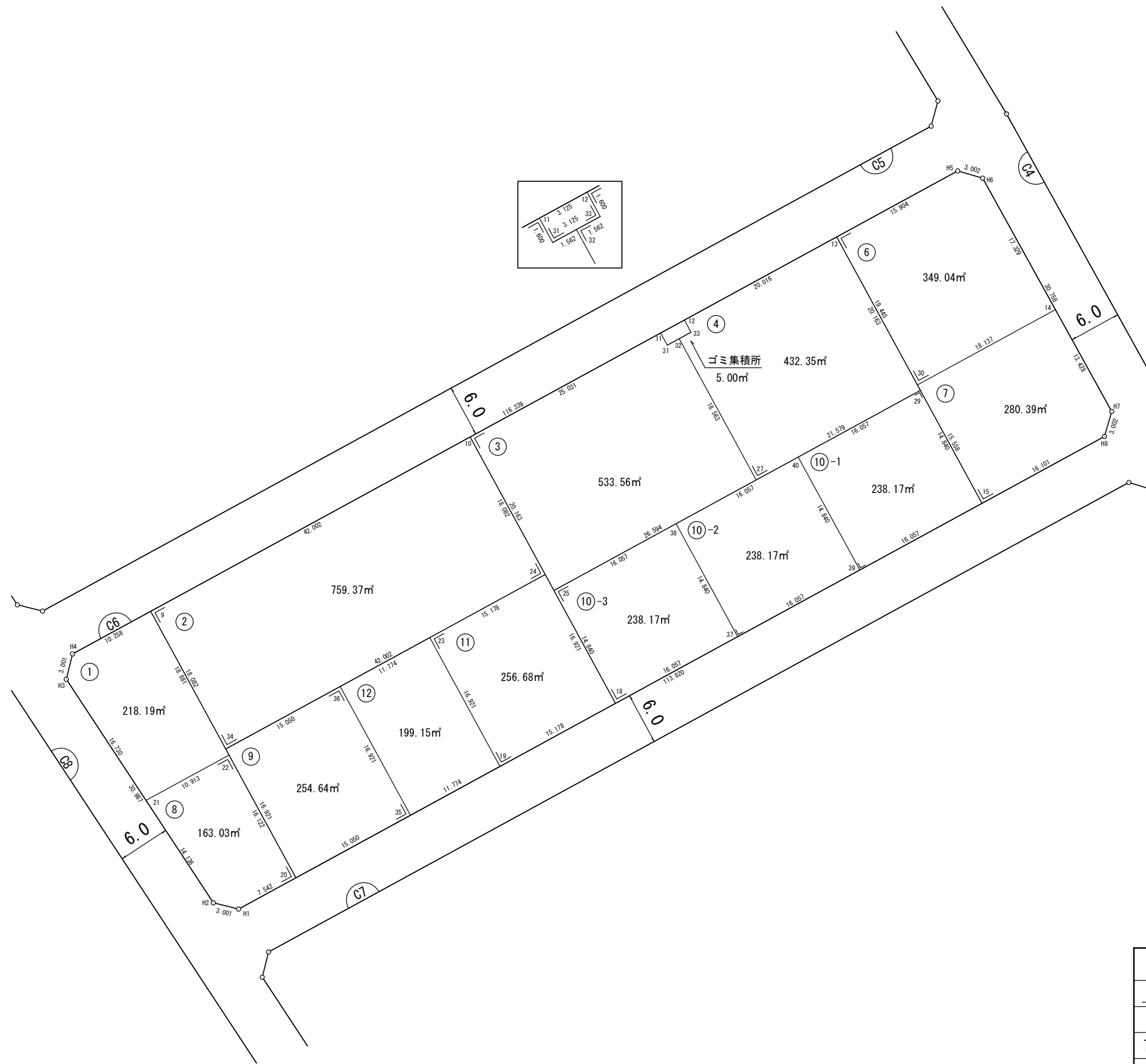
独立行政法人 都市再生機構 茨城地域支社

中根・金田台地区 画地原子図

世界測地系

街区番号	C6
街区面積	4168.01㎡
街区面積 <small>(ゴミ集積所の面積を除く)</small>	4163.01㎡
画地面積	4160.91㎡

平成二十八年二月
平成二十八年六月修正
平成二十八年十月三日修正



独立行政法人 都市再生機構 茨城地域支社

株式会社 八州 調製

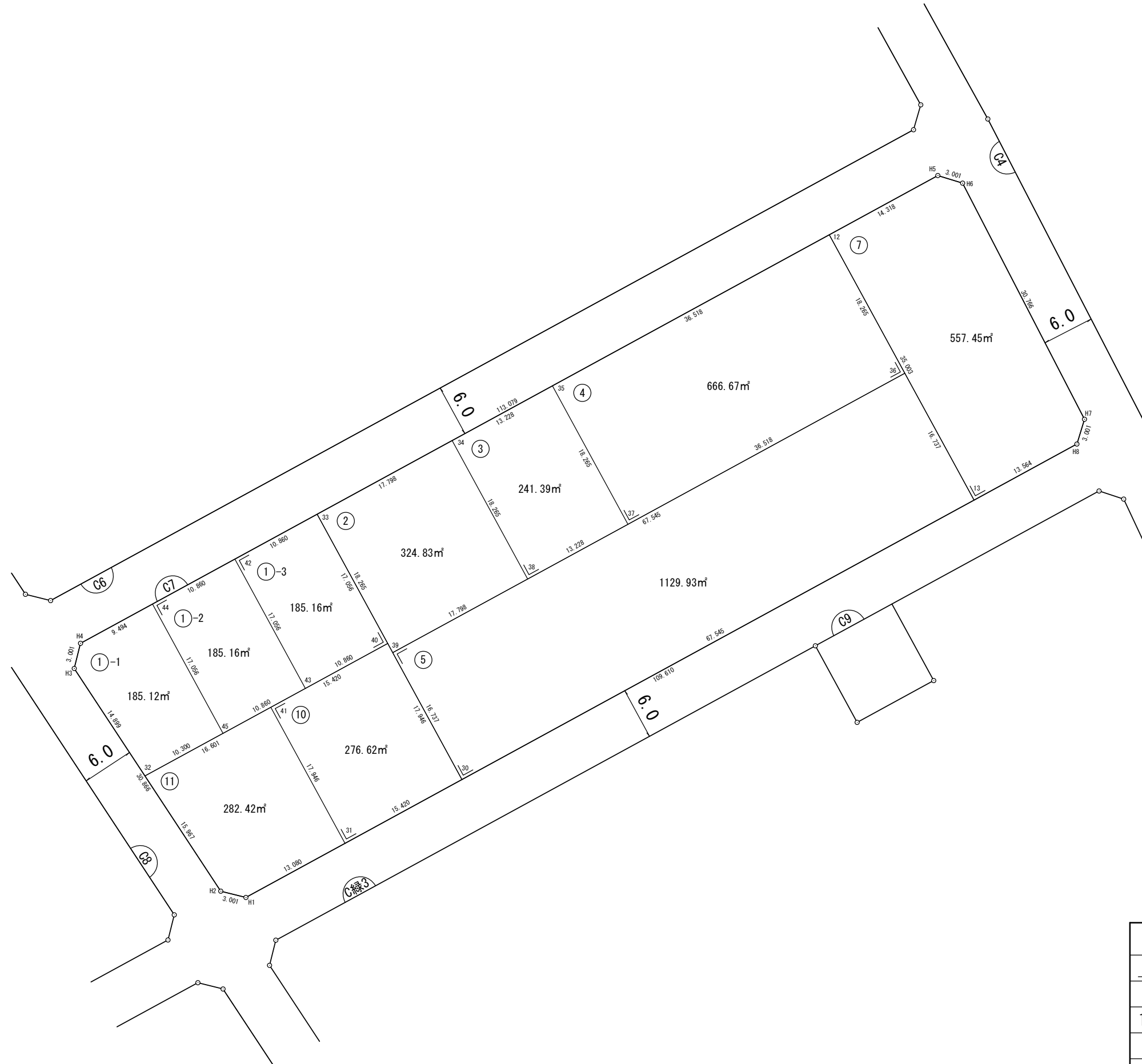
凡 例	
	街区番号
	画地符号
123.54㎡	面積
15.000	距離 (m)
1 : 500	縮 尺

中根・金田台地区 画地原子図

世界測地系

街区番号	C7
街区面積	4037.22㎡
画地面積	4034.75㎡

平成二十八年二月
 平成二十八年九月八日修正
 平成二十八年十一月三十日修正



株式会社 八州 調製

独立行政法人 都市再生機構 茨城地域支社

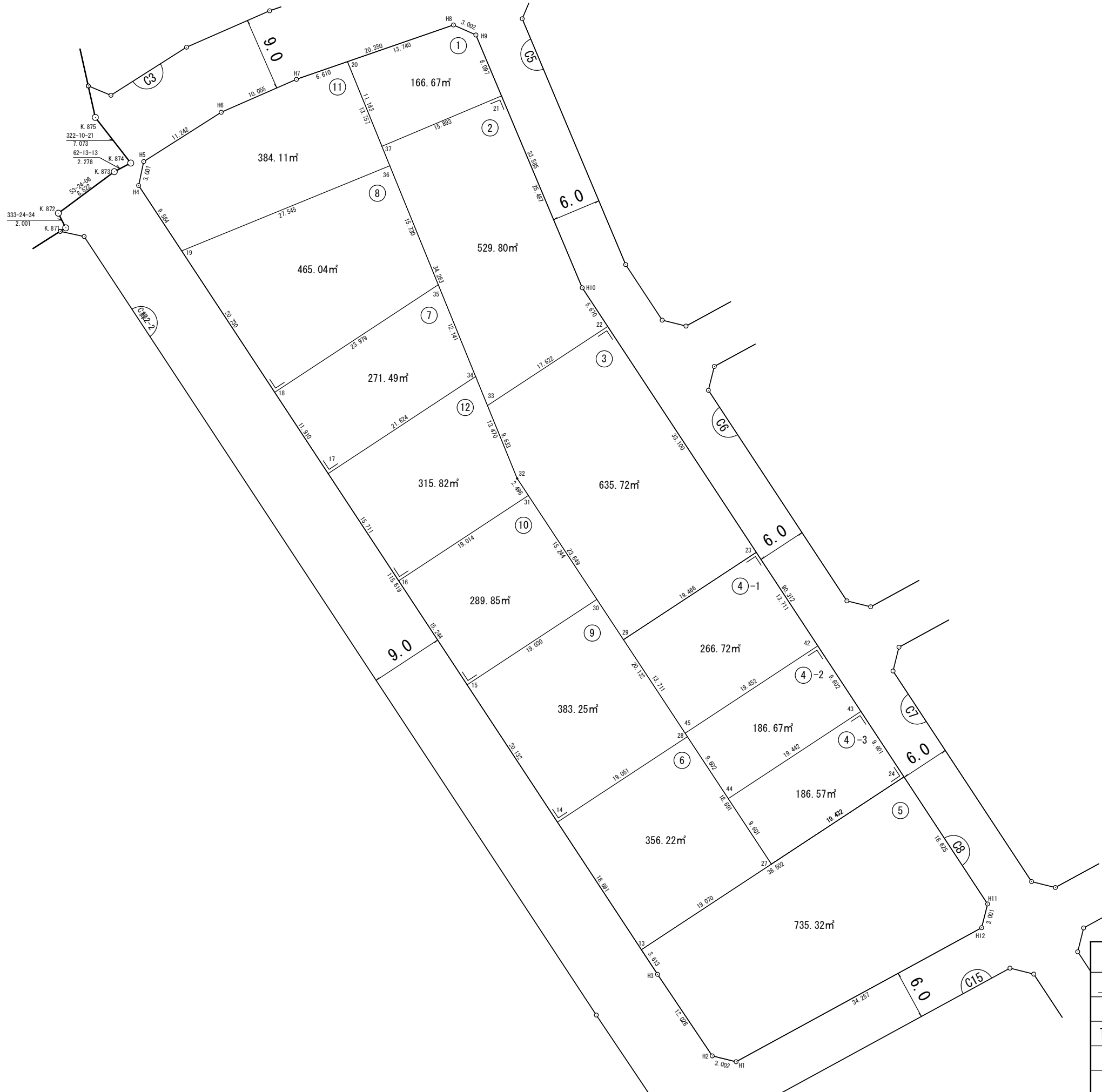
凡 例	
⑤	街区番号
⑤	画地符号
123.54㎡	面積
15.000	距離 (m)
1 : 500	縮 尺

中根・金田台地区 画地原子図

世界測地系

街区番号	C8
街区面積	5175.61㎡
画地面積	5173.25㎡

平成二十八年二月
 平成二十八年六月修正
 平成二十九年五月三十日修正
 平成三十年三月十九日修正



凡 例	
	街区番号
	画地符号
123.54㎡	面積
15.000	距離 (m)
1 : 500	縮 尺

株式会社 八州 調製

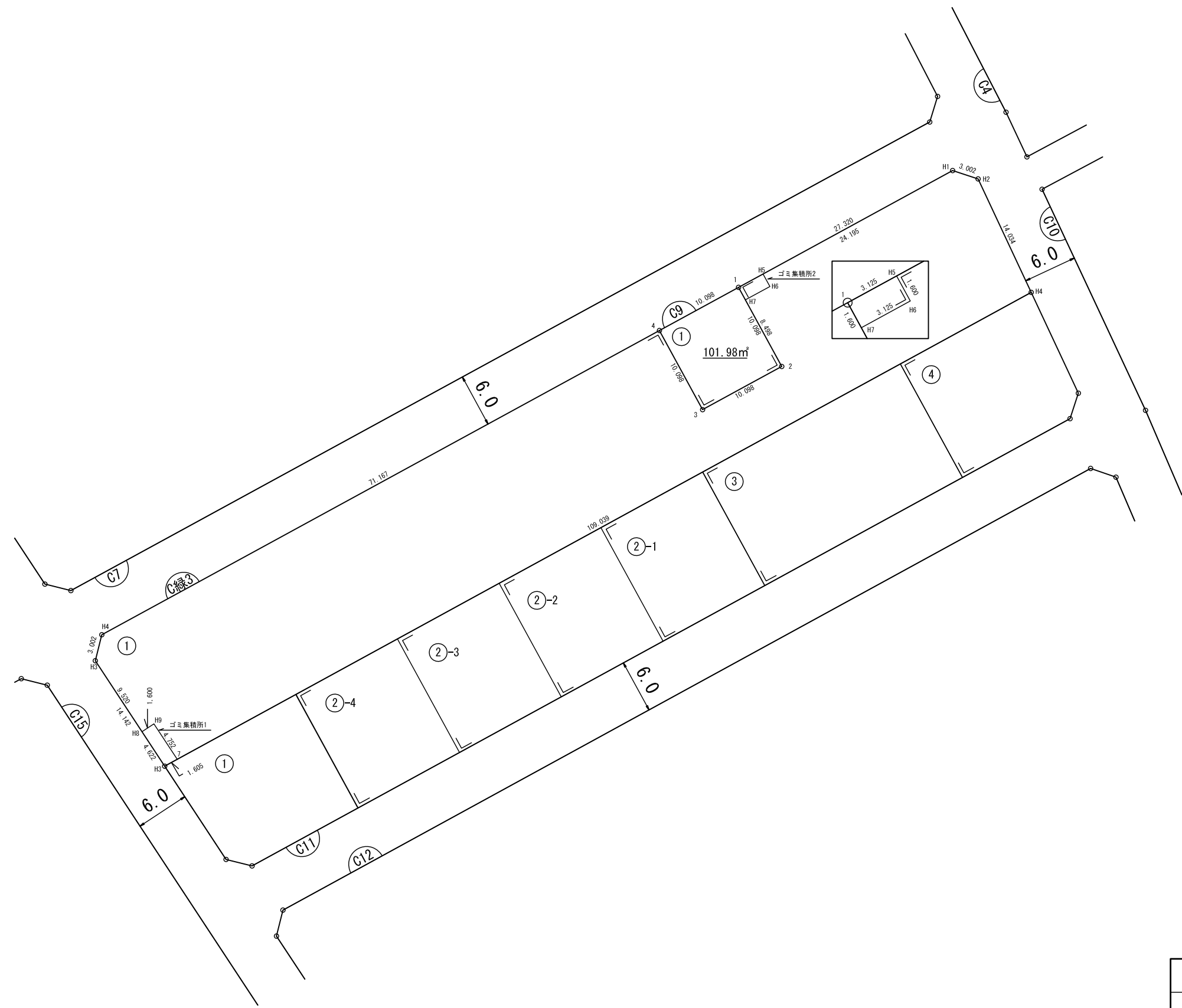
独立行政法人 都市再生機構 茨城地域支社

中根・金田台地区 画地原子図

世界測地系

街区番号	C9
街区面積	101.98
画地面積	101.98

平成二十八年二月



株式会社 八州 調製

独立行政法人 都市再生機構 茨城地域支社

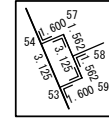
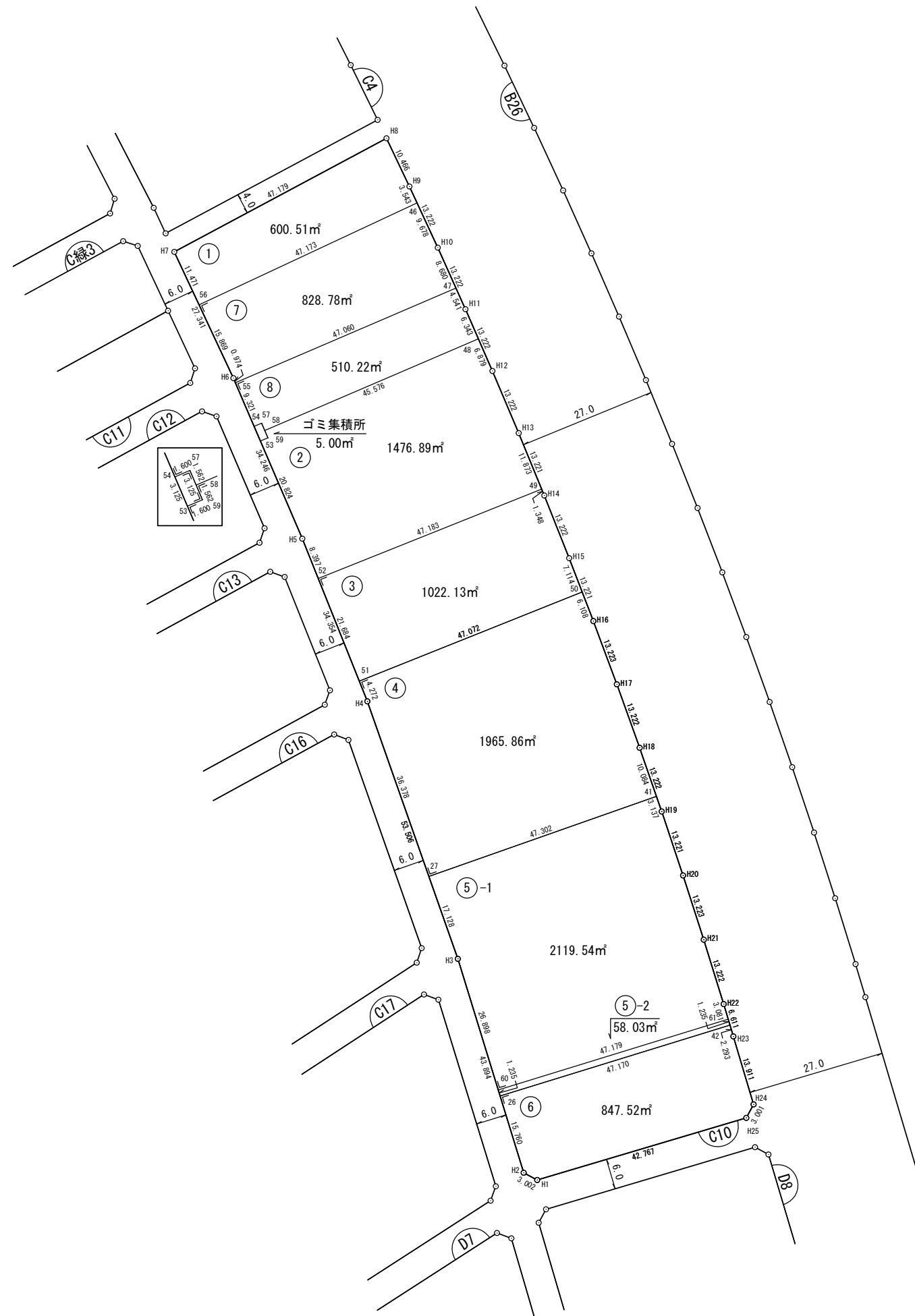
凡例	
	街区番号
	画地符号
123.54m ²	面積
15.000	距離(m)
1 : 500	縮尺

中根・金田台地区 画地原子図

世界測地系

街区番号	C10
街区面積	9439.64㎡
街区面積 <small>(ゴミ集積所の面積を除く)</small>	9434.64㎡
画地面積	9429.48㎡

平成二十八年二月
平成二十八年六月修正
平成二十九年八月一日修正



凡 例	
⑤	街区番号
⑤	画地符号
123.54㎡	面 積
15.000	距離 (m)
1 : 1000	縮 尺

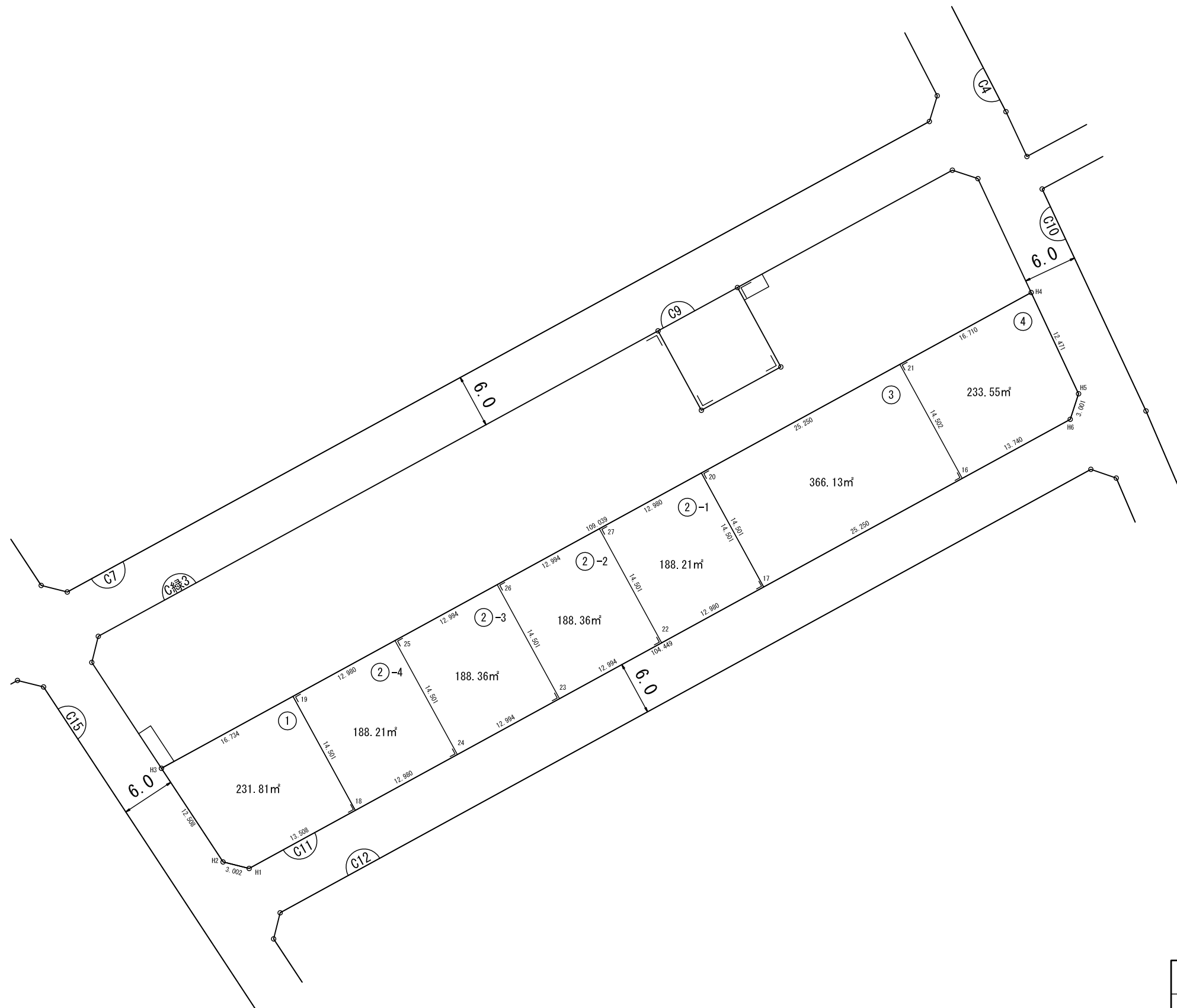
株式会社 八州 調製

独立行政法人 都市再生機構 茨城地域支社

中根・金田台地区 画地原子図

世界測地系

街区番号	C11
街区面積	1585.18㎡
画地面積	1584.63㎡



平成二十八年二月
 平成二十八年六月十日修正
 平成二十九年五月十日修正
 平成三十年五月十四日修正

株式会社 八州 調製

凡例	
	街区番号
	画地符号
123.54㎡	面積
15.000	距離(m)
1:500	縮尺

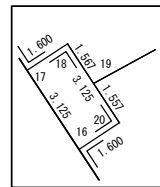
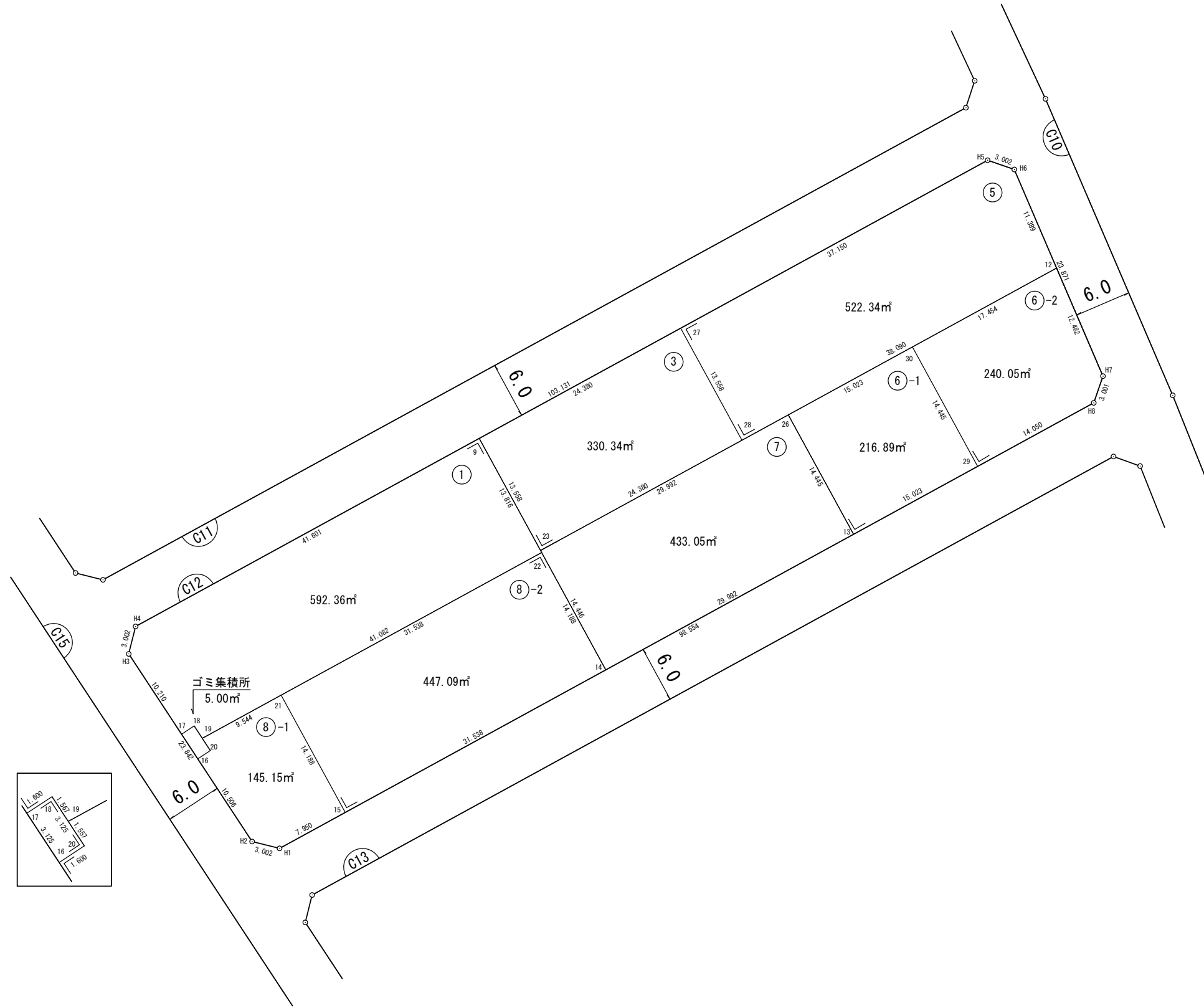
独立行政法人 都市再生機構 茨城地域支社

中根・金田台地区 画地原子図

世界測地系

街区番号	C12
街区面積	2934.26㎡
街区面積 <small>(ゴミ集積所の面積を除く)</small>	2929.26㎡
画地面積	2927.27㎡

平成二十八年二月
平成二十八年六月六日修正
平成二十九年五月十日修正
平成三十年二月二十三日修正



株式会社 八州 調製

独立行政法人 都市再生機構 茨城地域支社

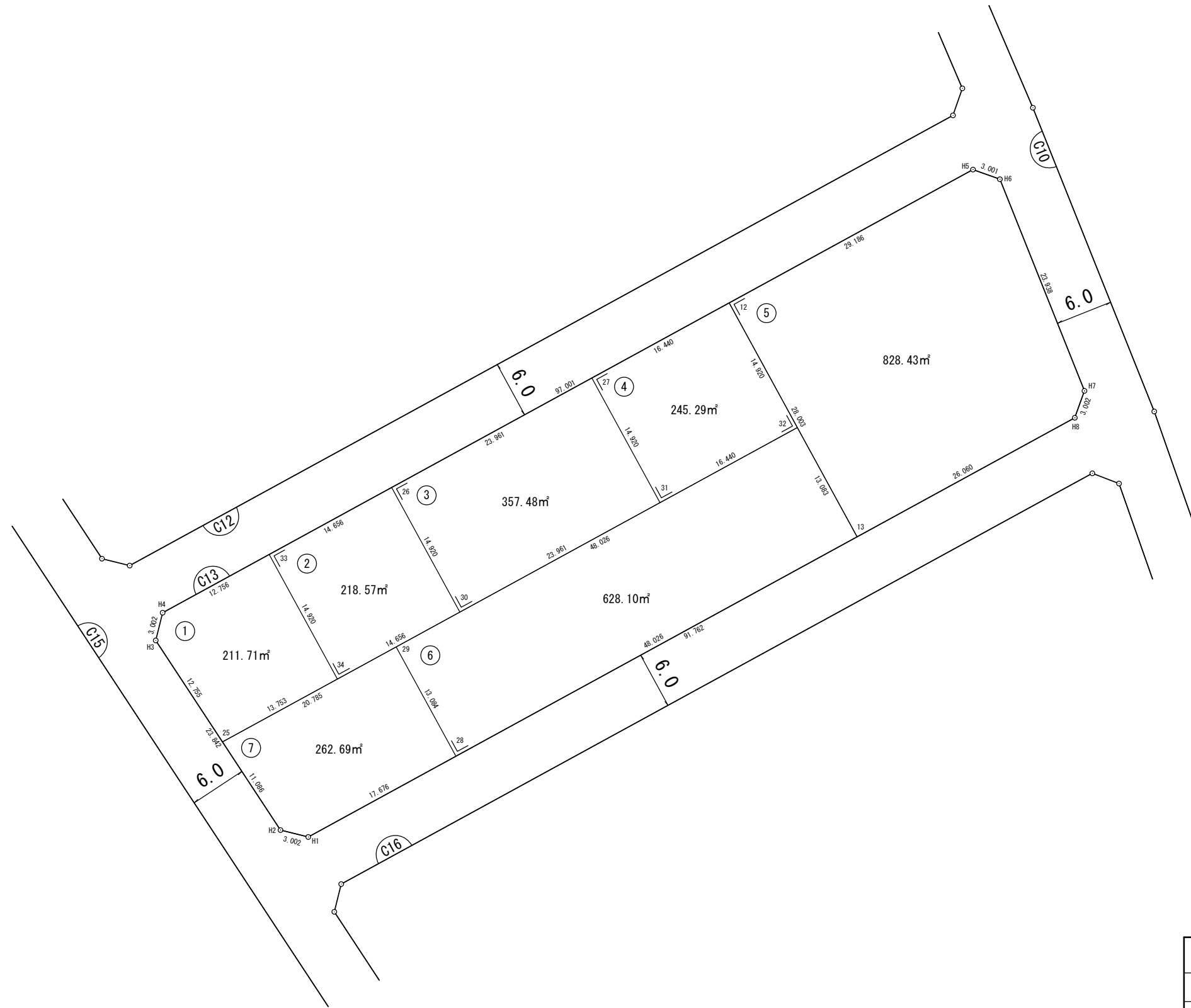
凡 例	
	街区番号
	画地符号
123.54㎡	面積
15.000	距離 (m)
1 : 500	縮 尺

中根・金田台地区 画地原子図

世界測地系

街区番号	C13
街区面積	2753.40㎡
画地面積	2752.27㎡

平成二十八年二月
平成二十八年八月三日修正



独立行政法人 都市再生機構 茨城地域支社

株式会社 八州 調製

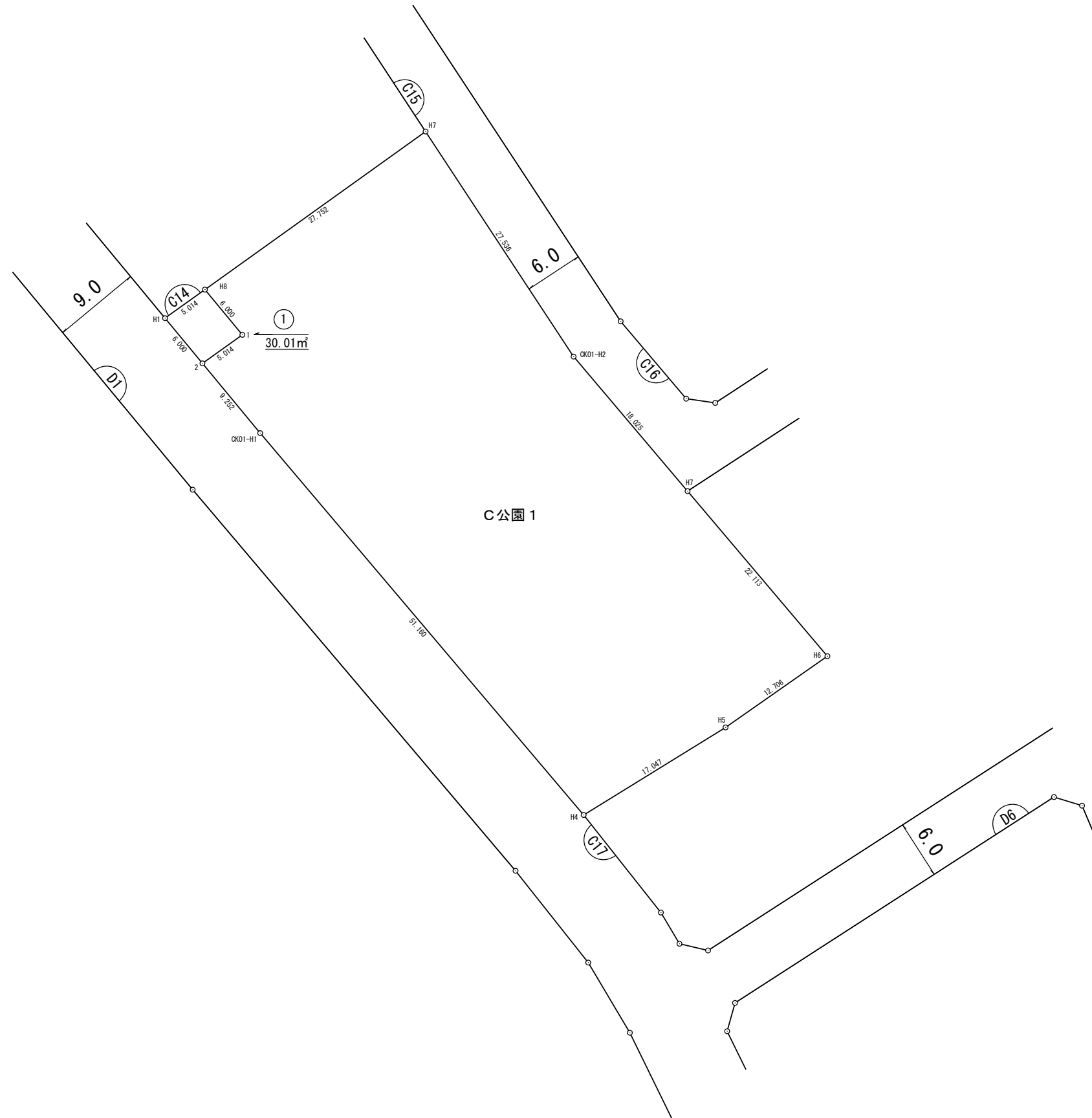
凡 例	
⑤	街区番号
⑤	画地符号
123.54㎡	面積
15.000	距離 (m)
1 : 500	縮 尺

中根・金田台地区 画地原子図

世界測地系

街区番号	C14
街区面積	30.01m ²
画地面積	30.01m ²

平成二十八年二月



株式会社 八州 調製

独立行政法人 都市再生機構 茨城地域支社

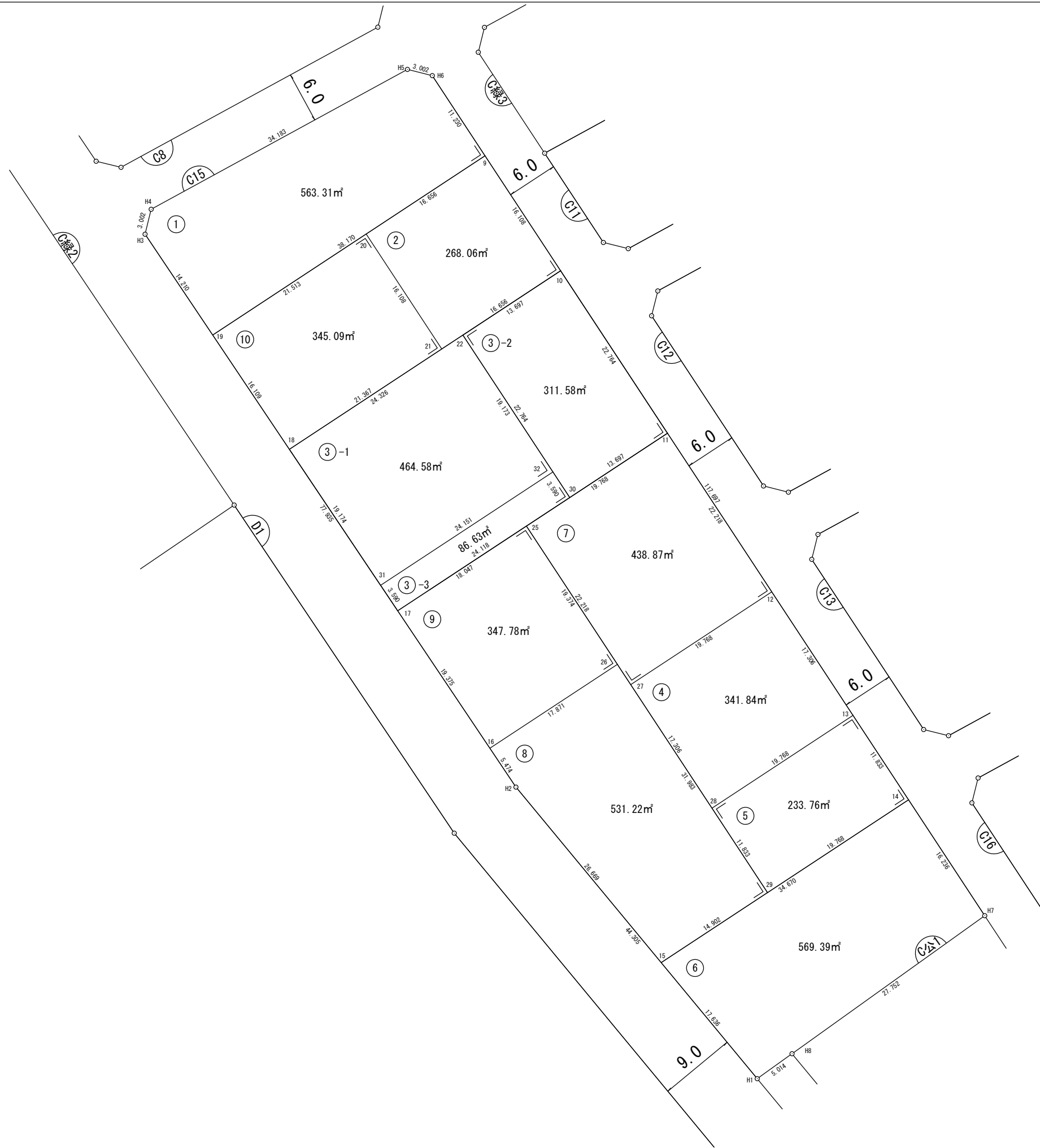
凡 例	
⑤	街区番号
⑤	画地符号
123.54m ²	面積
15.000	距離 (m)
1 : 500	縮 尺

中根・金田台地区 画地原子図

世界測地系

街区番号	C15
街区面積	4504.71㎡
画地面積	4502.11㎡

平成二十八年二月
 平成二十九年十一月十三日修正
 平成二十九年十一月十六日修正



独立行政法人 都市再生機構 茨城地域支社

株式会社 八州 調製

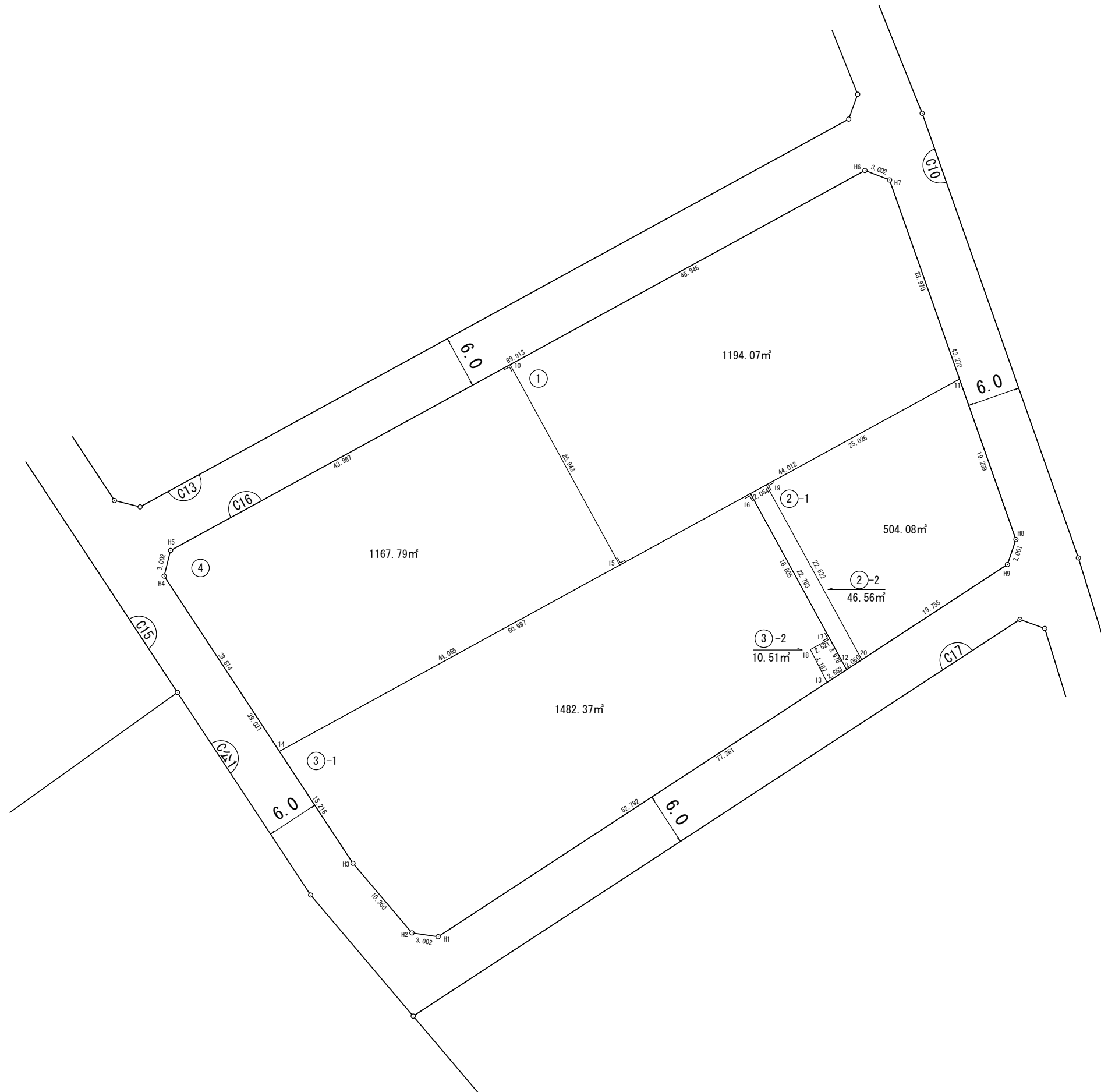
凡 例	
	街区番号
	画地符号
123.54㎡	面積
15.000	距離 (m)
1 : 500	縮 尺

中根・金田台地区 画地原子図

世界測地系

街区番号	C16
街区面積	4407.29㎡
画地面積	4405.38㎡

平成二十八年二月
平成二十八年十一月十五日修正



独立行政法人 都市再生機構 茨城地域支社

株式会社 八州 調製

凡 例	
$\textcircled{5}$	街区番号
$\textcircled{\text{㊦}}$	画地符号
123.54㎡	面積
15.000	距離 (m)
1 : 500	縮 尺

中根・金田台地区 画地原子図

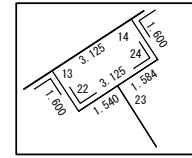
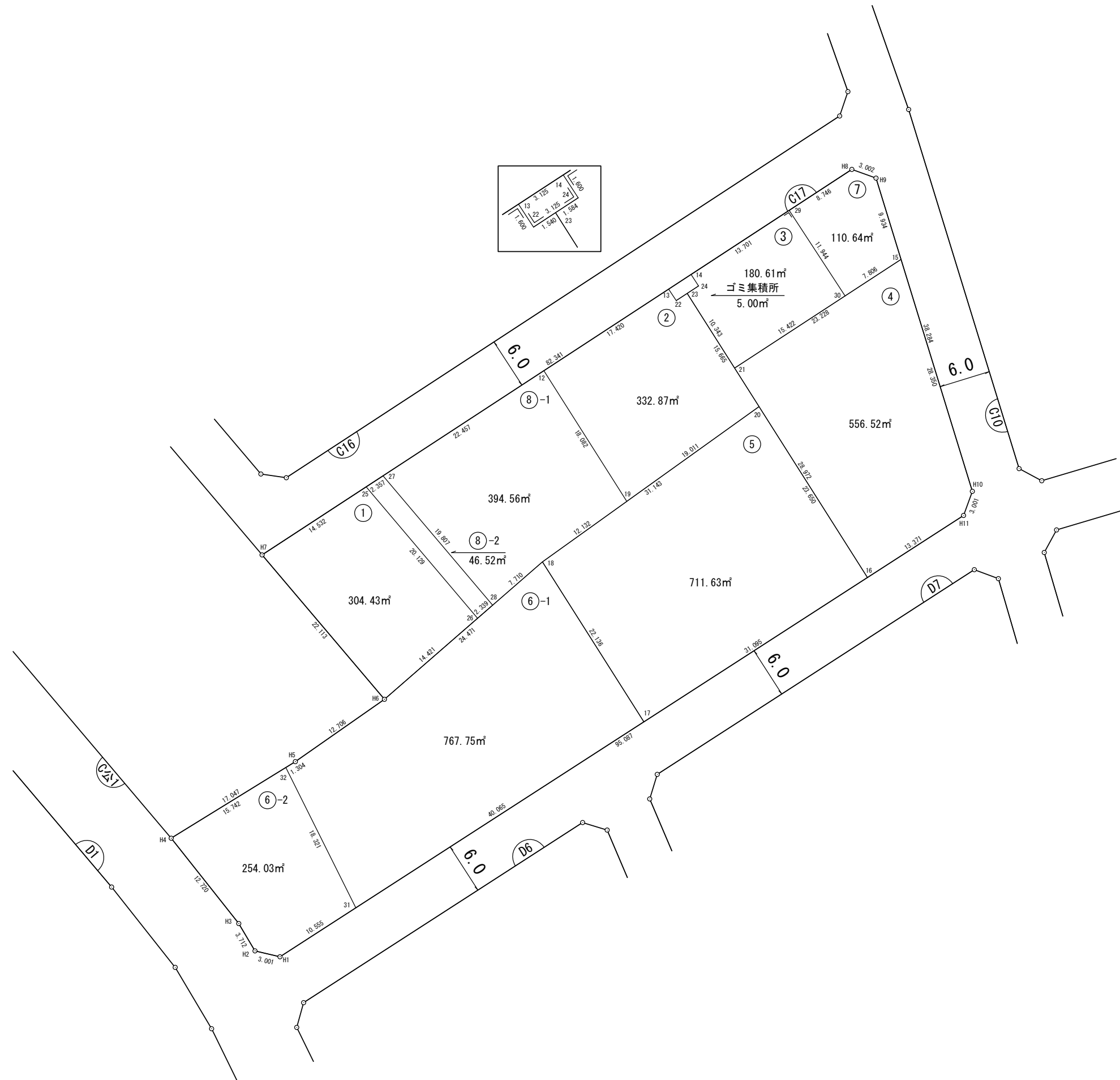
世界測地系

街区番号	C17
街区面積	3666.33㎡
街区面積 <small>(ゴミ集積所の面積を除く)</small>	3661.33㎡
画地面積	3659.56㎡

平成二十八年二月
 平成二十八年九月二十二日修正
 平成二十八年十一月十六日修正
 平成二十八年十二月九日修正

平成三十年三月二十九日修正

株式会社 八州 調製



独立行政法人 都市再生機構 茨城地域支社

凡 例	
	街区番号
	画地符号
123.54㎡	面積
15.000	距離 (m)
1 : 500	縮 尺