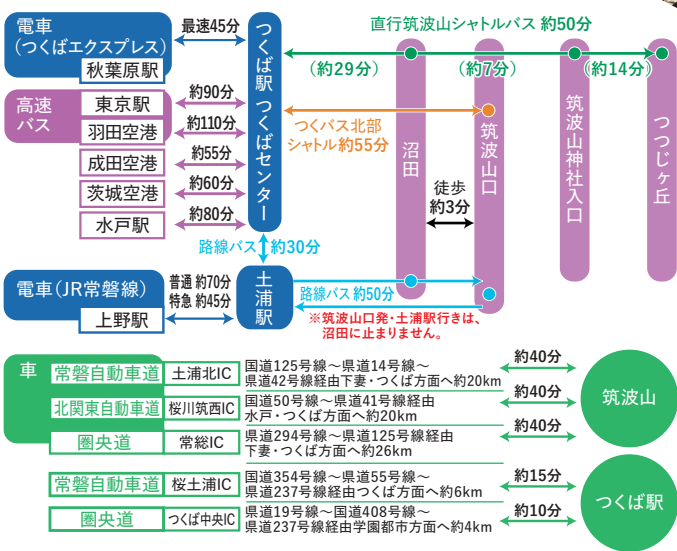


自然と科学に触れながら  
ぐるりと、つくばめぐり  
こころときめくひととき

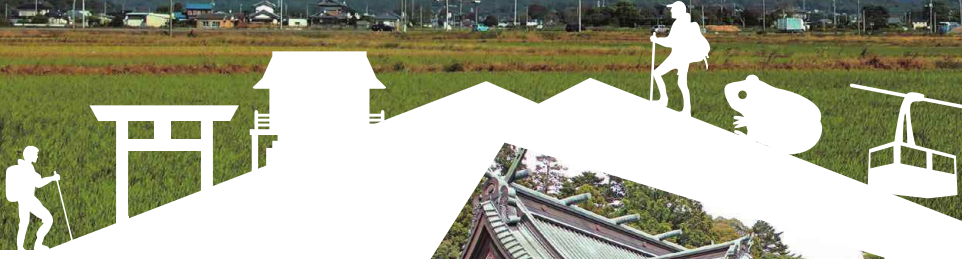
TSUKUBA  
MeGuRi

交通  
案内



# 筑波山で 歴史、自然、眺望も まるごと楽しむ

日本百名山の一つである筑波山は、昔から「西の富士 東の筑波」と称され、朝夕に山肌の色を変えるところから「紫峰」とも呼ばれ親しまれています。比較的標高が低く、気軽に登山を楽しめます。また、ロープウェイやケーブルカーでダイナミックな景観を満喫するのもおすすめです。また、筑波山周辺は筑波山地域ジオパークに認定され、豊かな自然に囲まれた四季折々の景観を楽しむことができます。



## 筑波山大御堂

坂東33観音霊場の第25番札所で、良縁成就、交通安全、安産、家内安全、開運招福を祈る人々が訪れます。782年、徳一上人の開基で、810年弘法大師空海が密教道場を開いた(知足院中禅寺)といわれています。

つくば市筑波748 ☎029-866-0126



## 筑波山神社

万葉の昔より信仰の対象と崇められてきた関東の霊峰「筑波山」を御神体として仰ぎ、筑波男神伊弉諾尊(いざなぎのみこと)・筑波女神伊弉冉命(いざなみのみこと)2柱を御祭神として祀る山岳信仰を今にとどめる全国屈指の古社。境内は中腹の拝殿より山頂を含む約37ヘクタールにおよびます。山頂からの展望は関東一円が望めます。

つくば市筑波1 ☎029-866-0502



## ガマの 油売り口上

永井兵助が考案し、江戸時代より継承される「ガマの油売り口上」は筑波山の誇る名物です。



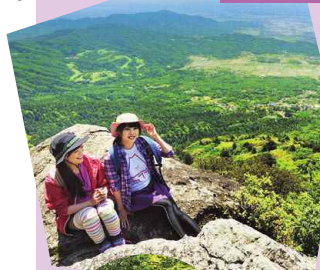
## つくば観光 ボランティアガイド 298

筑波山及び筑波山麓地域(北条・小田・神郡など)の歴史や自然等の観光をお楽しみいただくため観光ガイドを行っております。筑波山や周辺観光の際にぜひご利用ください。

(一社)つくば観光コンベンション協会 ☎029-869-8333

## Let's Try

### 女体山頂



## 筑波山登山

筑波山には多くの奇岩怪石やパワースポットが点在しています。今にも落ちそうな頭上の岩に弁慶も躊躇したという弁慶七戻りなど、それぞれの由来や伝承を楽しみながら登山ができるのも、筑波山ならではの魅力です。



ガマ石



弁慶七戻り



## ロープウェイ& ケーブルカー



筑波山頂へは、ロープウェイやケーブルカーで登ることができ、車窓からは四季折々の風景が楽しめます。期間限定で実施される「サンセット&スターダストクルージング」や「ナイトクルージング&もみじライトアップ」では、日本夜景遺産に認定された関東平野の夜景や秋には幻想的なもみじのライトアップが楽しめます。

筑波観光鉄道株式会社 ☎029-866-0611



## 筑波山温泉郷

アルカリ性単純温泉でミネラル分を多く含み肌ざわりのやさしい美肌の湯。日帰り入浴や足湯も可能です。神社参拝やハイキングの拠点、保養に最適です。

各温泉施設  
の情報はこちら



## 筑波山×ケロロ軍曹 コラボ温泉タオル販売中



©Mine Yoshizaki 1999

### 梅

◆ 筑波山梅林  
◆ 梅園公園

◆ 一月中旬～三月下旬



筑波山梅まつり

### 桜

◆ 北条大池  
◆ 筑波山梅林  
◆ 科学万博記念公園  
◆ 筑波本郷周辺  
◆ 農林研究団地  
◆ 筑波宇都センター周辺  
◆ つくば鷹ヶ浦りんりんロード  
◆ (旧筑波鉄道コース)  
◆ 聖崎こもれびの森  
◆ 高崎自然の森

◆ 四月月上旬



北条大池の桜

### 紅葉

◆ 筑波山  
◆ 筑波山神社  
◆ ケーブルカー・宮脇駅周辺  
◆ 四季の道  
◆ 高崎自然の森

◆ 十月



筑波山もみじまつり

### 彼岸花

◆ つくば蓮ヶ池  
◆ つくば蓮ヶ池池周辺  
◆ りんりんロード(国松)

◆ 九月中旬～十月上旬



彼岸花

### アジサイ

◆ 筑波山梅林  
◆ 筑波山ケーブルカー沿線

◆ 六月中旬～七月中旬



アジサイ

### つつじ

◆ 筑波山  
◆ 宝蔵山  
◆ (ケーブルカー沿線  
◆ つつじヶ丘・梅林)

◆ 四月下旬～五月中旬



筑波山のつつじ

### カタクリ

◆ 筑波山頂周辺

◆ 三月下旬～四月中旬



筑波山頂カタクリの花まつり

### ひまわり

◆ みずほの村市場

◆ 七月上旬～八月中旬



### ホシザキユキノシタ

◆ つくば市の花

◆ 六月中旬～七月中旬



## つくば 花カレンダー



NATURE

# 科学の街で最先端技術を身近に感じる

日本の最先端の科学技術が集結したサイエンスシティつくばには、10の常設展示場を含む約50の見学可能な研究機関が点在しています。皆さんの知らない世界を「サイエンスツアーバス」に乗って研究施設や科学館などを巡り、ちょっと知的な1日を過ごしてみませんか。



## つくばエキスポセンター

世界最大級のプラネタリウムや体験型の展示、様々なイベントなど、見て、触って、子どもから大人まで楽しめる科学館です。

つくば市吾妻2-9 ☎029-858-1100  
 休館日 月曜(祝日の場合は翌日休)・年末年始 臨時休館あり  
 入館料 おとな500円(団体400円)・子ども250円(団体200円)  
 ※プラネタリウム料金は別途、20名以上の団体は要予約



## 地質標本館

地球科学専門の博物館。最新の研究成果を盛り込んだ企画展や鉱物などを中心とした常設展は充実した内容になっています。

つくば市東1-1-1  
 9:30~16:30 ☎029-861-3750  
 休館日 月曜(祝日の場合は翌平日)・年末年始・臨時休館日  
 無料 事前予約制(コロナ対策期間中)



## JAXA筑波宇宙センター

日本で最大規模の宇宙開発の拠点として、ロケットや人工衛星、有人宇宙技術の研究・開発・試験を行っています。また、人工衛星や宇宙ステーションの運用、宇宙飛行士の訓練など多彩な活動を行っています。現在のJAXAの取り組みやこれまでの歴史、実物のH-IIロケットや人工衛星の試験モデルなど、本物の宇宙開発を身近に感じることができる注目の施設です。

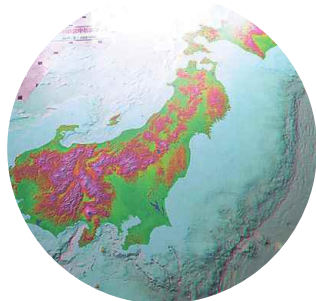
つくば市千現2-1-1 10:00~16:00  
 休館日 不定休・年末年始・施設点検日等  
 見学無料 事前予約制 <https://visit-tsukuba.jaxa.jp/>



## 筑波実験植物園

およそ14ヘクタールの敷地には、日本に生育する代表的な植物をはじめ、世界の熱帯や乾燥地に生育する植物、私たちの生命(いのち)を支える植物、筑波山で見られる植物など、7千種類を超える植物が系統保存され、うち3千種類を公開しています。

つくば市天久保4-1-1  
 9:00~16:30 入園は開園30分前まで  
 ☎029-851-5159  
 休園日 月曜(祝日の場合は開園)・祝日の翌日(土・日曜開園)・年末年始  
 入園料 大人320円(団体250円)  
 高校生以下・65歳以上無料  
 予約(団体のみ必要)



## 地図と測量の科学館

宇宙から身近な暮らしまで幅広い視点で、地図と測量を体験できます。オリジナルグッズもお土産に最適。

つくば市北郷1  
 9:30~16:00 ☎029-864-1872  
 休館日 月曜(祝日の場合は翌日)・年末年始  
 無料 予約(団体のみ必要)



## 食と農の科学館

農林水産分野の最新の研究成果をパネルや動画などでわかりやすく紹介します。また、昔使われていた農具や民具も展示しています。

つくば市観音台3-1-1  
 平日9:00~16:00 ☎029-838-8980  
 休館日 年末年始(臨時休館あり)  
 無料 要予約



## 世界のつくばでサイエンスを楽しもう! つくばサイエンスツアーバス

施設見学へ  
出かけよう!

研究機関などを巡る1日乗降自由の循環バスです。

毎週土・日・祝日のみ運行 つくばセンターバスターミナル8番乗り場  
 夏休み期間中は毎日運行(月曜を除く)

- ◎地図と測量の科学館(国土地理院)
- ◎つくば植物園(国立科学博物館 筑波実験植物園)
- ◎サイエンス・スクエアつくば/地質標本館(産業技術総合研究所)
- ◎つくばエキスポセンター ◎JAXA筑波宇宙センター

詳細は  
こちら



バス運賃 大人 500円 子ども[小学生]250円・  
 幼児[保護者同伴]無料

◎関東鉄道(株)つくば学園サービスセンター(BIVIつくば1F)  
 月~土曜日 12:00~19:00、日曜日 9:00~17:00  
 ☎029-852-5666

### ★スタッフガイド同行コースもあります。

- HPより指定の入力フォームをご利用の上、お申し込みください。
- お一人様から参加OK。
- 午前・午後のみのご参加も可能です。つくばサイエンスツアーオフィス ☎029-863-6868(平日9:00~17:00) <https://www.i-step.org/tour/>

毎月  
第1・3土曜  
要予約



# 豊かな自然の中で心もからだもリフレッシュ

筑波山麓の大自然の中、自転車や古い街並みや四季折々を感じながら楽しむ霞ヶ浦りんりんロード、多彩な楽しみ方ができるキャンプ場やアウトドア施設など数多く点在しています。雄大な自然の中で心とからだを癒してみませんか。



## つくば霞ヶ浦りんりんロード (旧筑波鉄道コース)

旧筑波鉄道の廃線跡地を活用して整備された桜川市犬田と土浦市川口を結ぶ、約40kmの自転車・歩行者専用道路は、ナショナルサイクルートに指定されています。高低差が少なく、全線が舗装整備され、トイレや休憩所も整備されているので、家族で安心して快適なサイクリングが楽しめます。

### つくば駅前レンタサイクル

- ◎営業日 毎日(年末年始を除く)
- ◎貸出場所 つくば総合インフォメーションセンター (BiViつくば1F)
- ☎029-879-5298
- ◎利用時間 9:00~17:00 (貸出受付は15:00まで)

MAP C-4

### 筑波山口レンタサイクル

- ◎営業日 毎日(年末年始を除く)
- ◎貸出場所 関東鉄道(株)つくば北営業所
- ☎029-866-0510
- ◎利用時間 8:30~17:00 (貸出受付は15:00まで)

MAP B-1

ヘルメット無料貸出。 ※予約は受付していません。 ※身分証(運転免許証・マイナンバーカード等写真付)の提示が必要です。

大人 500円/日	小人(小学生以下) 250円/日
翌日の17:00までの利用の場合	
大人 1,000円/回	小人(小学生以下) 500円/回

## つくば道 stop by

北条を起点とするつくば道は筑波山神社まで続く一里(約4km)の道で、昭和61年には日本の道百選に選ばれています。点にする史跡を見ながら、ノスタルジックな散策が楽しめます。

こかげじんじま  
蚕影神社

かんが  
平沢官衙遺跡

かんごり  
神郡の街並み

## 乗り捨て自由な広域レンタサイクルでつくば霞ヶ浦りんりんロードを楽しもう!

◎利用時間 9:00~16:00

返却なしの連続利用も可!!

ご予約はこちらから

### 広域レンタサイクル

◎利用方法 ご予約はつくば霞ヶ浦りんりんロードホームページから

- 事前予約 利用日の3日前まで
- ご利用当日 予約した貸出施設へ
- 貸出 身分証を提示(運転免許証、保険証等)
- 返却 ご希望の返却施設へ

## 牡丹・シャクヤク Watching

### 牡丹・シャクヤク

4月上旬~5月中旬

つくば牡丹園  
つくば市若葉500  
☎029-876-3660

MAP C-6

### ひまわり

7月上旬~8月中旬

みずほの村市場  
つくば市柳橋496  
☎029-856-1090

MAP B-5

## フォンテーヌの森 CAMP&BBQ1992

市街地に近く、常磐道桜土浦ICから10分と好アクセスの林間ロケーション。春は新緑に煌めき、秋は紅葉に癒されるひっそりとたたずむキャンプ場です。施設づくりにも力を入れていて手軽にアウトドアを楽しめます。

9:00~17:00(電話受付)  
つくば市吉瀬1247-1  
休館日 水曜日、年末年始  
☎029-857-2468

MAP C-6

## 高崎自然の森

自然環境の保全と緑の育成、人と自然とのふれあいを目的に地域の里山を開放しています。広い園内には、散策路が設けられ、森に囲まれた大きなお花畑や、自然を身近に観察することができ里山の四季を存分に楽しめます。

つくば市高崎1078-1  
つくば市農業政策課 ☎029-883-1111(代)

MAP C-6

## フォレスト アドベンチャー・つくば

森の地形や樹木をそのまま生かし、樹木間にワイヤーや丸太などでコースを造った自然体験型アウトドアパーク。筑波山梅林の上を滑走するジップスライドなど大迫力のアクティビティを冒険してみませんか。

9:00~17:00(7・8月 9:00~18:00/11~2月 9:00~16:00)  
年中無休 コースにより利用条件・料金が異なります  
つくば市沼田1688(筑波山梅林院) ☎090-4755-7800

MAP C-1

## 筑波ふれあいの里

水郷筑波国定公園区域内の筑波ふれあいの里は、筑波山麓の豊かな自然に囲まれ、動植物が多いことも魅力の1つ。宿泊やキャンプを楽しみながら、そば打ちや染織などを体験できます。

受付8:30~17:00  
休館日 火曜(祝日の場合は翌日)  
※夏休み期間中は無休・12/27~1/7  
つくば市白井2090-20 ☎029-866-1519

MAP C-1

## 豊里ゆかりの森

敷地面積12haの自然公園で、カブトムシやクワガタムシ、アゲハチョウなどの昆虫採集や観察を楽しめます。昆虫館や宿泊施設、キャンプ場、バーベキュー場など、さまざまな施設があり、ご家族やお友達同士で里山の自然を満喫できます。

受付9:00~17:00  
休館日 月曜(祝日の場合は翌日)・12/28~1/4  
つくば市遠東676 ☎029-847-5061(昆虫館)

MAP B-4

## 茎崎こもれび六斗の森

牛久沼を眺望できる高台に位置し、静かな雰囲気のあるキャンプ場のほか、北欧からの輸入材を使ったログハウス風宿泊施設、バーベキュー、その他野外レクリエーション活動に利用できます。

受付8:30~17:00  
休館日 火曜(祝日の場合は翌日)  
※夏休み期間中は無休・12/29~1/3  
つくば市六斗1002 ☎029-876-5040

MAP C-6

## つくばわんわんランド

世界最大級の木造犬の展望台がシンボルの沢山の犬や猫と触れ合えるテーマパーク。好みのワンちゃんや散歩を楽しめる「わんわんレンタル」も人気です。

10:00~17:00(3~10月)  
10:00~16:00(11~2月)  
入園料 大人1,500円 小人700円  
乳児(3歳未満)無料  
65歳以上750円  
つくば市沼田579  
☎029-866-1001

MAP C-6



# 自然の恵みをいただく喜び

つくば市は恵まれた自然環境をいかした農産品が数多く生産されています。朝採れの新鮮な野菜・果物を直売所でショッピング、地元食材を提供する飲食店で味わう、加工品はお土産としても人気です。



## つくばうどん

筑波山名物つくばうどんは頭文字をとって筑波蕎麦の「つ」くね、地元産のしいたけやゴボウなどの「く」ろ野菜、ローズポークの「ば」ら肉の具に地産小麦とレンコンパウダーを使用した麺のご当地うどん。ジュシーなつくねや野菜のうまみがたっぷり出ていて、ちょっと濃いめのつゆが山を歩いてきた身体にしみわたります。

- 〈提供店〉
- 筑波山ドライブイン
  - はつね
  - むらさき
  - いしはま
  - 神田家
  - 杉本屋
  - 幸雲亭
  - みゆき茶屋
  - めをと茶屋
  - 仲の茶屋
  - コマ展望台
  - せきれい茶屋
  - つつじヶ丘レストハウス
  - お食事処あおき

## つくばラーメン激戦区

全国ランキングでも上位を占める茨城のラーメン。そんな茨城県の中で最も過密なラーメン激戦区となっているのがつくば市です。東京ラーメンショーでグランプリに輝いた店や専門サイトで常に上位にランキングされる有名店まで、数多くのラーメン店が軒を連ねます。期間限定で開催される福来みかんを使った福来らーめん紀行はつくば市のご当地ラーメンイベントです。



画像はイメージです。

## ワイン

つくば市は「つくばワイン・フルーツ酒特区」の認定を受けており、ワインが新たな特産品として注目されています。筑波山麓の自然豊かな大地で醸されるワインをお楽しみください。



〈直売所〉

- ◎JAつくば市筑波農産物直売所
- つくば市北条5211-2 ☎029-867-3310
- ◎JAつくば市谷田部農産物直売所野っ食べ
- つくば市谷田部2074-1 ☎029-836-4101
- ◎筑波ハム直売所つくば陣屋
- つくば市学園の森3-21-1 ☎029-879-9101
- ◎えるふ農園
- つくば市稲岡66-1E区画(イオンモールつくば敷地内) ☎029-896-6161
- ◎みずほの村市場
- つくば市柳橋496 ☎029-856-1090

## つくばの農産品

市内にある直売所では、野菜・果物・お米・食品加工品などつくば市の自然が生み出す季節の味をいつでも購入できます。



## ブルーベリー

栽培面積が県内一で市内には約30の農園があり、最盛期の6～8月には摘み取りも楽しめます。ブルーベリーを使用したスムージーやランドジャは筑波山おもてなし館で販売しています。

〈摘み取りお問い合わせ〉  
つくばブルーベリー協議会 ☎029-847-6780



## 福来みかん

筑波山の中腹は、気温が3～4℃高い斜面温暖帯で、みかん栽培に最適です。小粒ながら高い香りと酸味を持つ福来みかんを味わうことができます。福来みかんをふんだんに使った、爽やかな香りの「七味とうがらし」も絶品。

## 地酒

豊かな自然に育まれた美味しい米と清らかな仕込み水が織りなす日本酒は、磨き抜いた酒米の美味い部分だけで醸されています。一口飲めばその美味しさに魅了されます。



〈つくばの酒蔵〉◎稲葉酒造 ☎029-866-0020 ◎浦里酒造店 ☎029-865-0032

Pickup!

## 古民家レストランで自然の恵みを味わう

常陸牛



ひたち野  
つくば市白井2103-5  
☎029-866-1221

イタリアン



藤右エ門 栄  
つくば市金田38-1  
☎029-857-4020

そば



みずほの村市場 蕎麦舎  
つくば市柳橋496  
☎029-886-5006

そば



そば処 筑膳  
つくば市沼田1441-1  
☎029-866-0068

日本料理



つくば山水亭  
つくば市小野崎254  
☎029-855-8181

カフェ



Cloud Nine  
つくば市大角豆945  
☎029-898-9019

カフェ



CAFE日升庵  
つくば市筑波1221-3  
☎029-875-8821

**宿泊・日帰り入浴**  
筑波山・筑波山周辺

**つくばグランドホテル**  
つくば市筑波1050-1 ☎029-866-1111  
59室(和53・洋1・洋1・展望風呂付客室4)13,350円～(2食付)

**筑波山ホテル 青木屋**  
つくば市筑波753-1 ☎029-866-0311  
38室(和30・和洋8・洋2)14,450円～(2食付)

**筑波山 江戸屋**  
つくば市筑波728 ☎029-866-0321  
40室(和30・和洋8・洋2)16,650円～(2食付)

**彩香の宿 一望(日帰り入浴はつくばの湯)**  
つくば市筑波64-2 ☎029-866-2222  
21室(和19・和洋2)10,000円～(2食付)

**筑波温泉ホテル**  
つくば市筑波395 ☎029-866-0521  
41室(和39・洋2)10,800円～(2食付)

**筑波山京成ホテル**  
つくば市筑波1 ☎029-866-0831  
21室(和洋6・洋3・和12)13,200円～(2食付)

**岩盤浴 露天風呂 ホテルいやしの里**  
土浦市本郷2141-2 ☎029-862-2400  
18室(和13・洋3)3,500円～(素泊まり)

**古民家宿泊 筑波山**

**旧小林邸ひととき**  
つくば市筑波937 ☎029-866-0003  
3室(和1・T1・D1)8,800円～(朝食付)

**日帰り入浴 学園都市部他**

**つくば湯〜ワールド**  
つくば市下原370-1 ☎029-839-5555

**ホテルレイクサイドつくば**  
つくば市下岩崎708-1 ☎029-876-5050

**つくば温泉喜楽里別邸**  
つくば市西大橋614-1 ☎029-846-2641

**神社・仏閣**

**筑波山神社**  
つくば市筑波1 ☎029-866-0502

**筑波山大御堂**  
つくば市筑波748 ☎029-866-0126

**筑波山一乗院**  
つくば市上大島2594 ☎029-866-0157

**泉子育観音 慶龍寺**  
つくば市泉2348 ☎029-867-0323

**蚕影神社**  
つくば市神郡1998 ☎029-866-0502

**随翁院**  
つくば市上郷3148 ☎029-847-2527

**千勝神社**  
つくば市泊崎173 ☎029-876-3111

**タクシー**

**上郷タクシー** ☎0120-47-5231

**さとうタクシー** ☎0120-01-1288

**筑波学園タクシー協同組合** ☎029-851-5656

**レンタカー**

**トヨタレンタリース茨城** ☎0800-7000-111

**オリックスレンタカー** ☎029-850-5543

**ナイスレンタカー** ☎0120-996-712

**ニコニコレンタカー** ☎029-886-9014

**ガッツレンタカーつくば店** ☎029-846-0229

**インフォメーション**

**観光案内**

○つくば総合インフォメーションセンター・観光案内所(開館時間9:00~17:15) ☎029-879-5298

○筑波山観光案内所(8:30~17:15) ☎029-866-1616

○つくば観光コンベンション協会 ☎029-869-8333

○つくば市 観光推進課 ☎029-883-1111(代)

**路線バス**

○関東鉄道(株) ☎029-822-3724

○関東鉄道(株) つくば北営業所 ☎029-866-0510

**電車**

○つくばエクスプレスコールセンター ☎0570-000-298





## つくば駅周辺

## 宿泊 学園都市部他

- ホテル日航つくば**  
 つくば市吾妻1-1364-1 ☎029-852-1112  
 164室(S67・T65・D27・スイート5)  
 シングル9,600円～(朝食付) MAP C-4
- ホテルJALシティつくば**  
 つくば市竹園2-20-1 ☎029-860-7700  
 186室(S148・T36・スイート2)  
 シングル7,000円～(宿泊あり) MAP C-4
- ホテルグランド東雲**  
 つくば市小野崎488-1 ☎029-856-2211  
 115室(S102・T11・スイート2)  
 8,140円～(朝食付) MAP C-4
- ダイワロイネットホテルつくば**  
 つくば市吾妻1-5-7 ☎029-863-3755  
 240室(S224・T16)  
 7,000円～(宿泊あり) MAP C-4
- つくばスカイホテル**  
 つくば市小野崎283-1 ☎029-851-0008  
 75室(和5・S43・T25・TRP2)  
 6,000円～(朝食付) MAP C-4
- ホテル松島**  
 つくば市小野崎35 ☎029-856-1191  
 98室(和15・S60・T23)  
 4,800円～(朝食付) MAP C-4
- ホテルルートつくば**  
 つくば市花室1145-3 ☎029-860-2111  
 78室(S63・T10・D5)  
 6,000円～(朝食付) MAP C-4
- アーバンホテル**  
 つくば市筑穂2-1-2 ☎029-877-0001  
 80室(S34・T6・D40)  
 7,160円～(朝食付) MAP B-3
- ホテルニューたかはし竹園店**  
 つくば市竹園2-10-3 ☎029-851-2255  
 51室(S34・T7・和10)  
 5,800円～(朝食付) MAP C-4
- つくばデイリーイン**  
 つくば市千現1-12-4 ☎029-851-0003  
 75室(S75)  
 4,800円～(宿泊あり) MAP C-4
- ホテル山久**  
 つくば市筑穂2-1-2 ☎029-852-3939  
 16室(和14・洋2)  
 5,700円～(朝食付) MAP C-4
- つくばセントラルホテル**  
 つくば市松代2-14-4 ☎029-855-1160  
 31室(和2・S29)  
 2,850円～(宿泊あり) MAP C-4
- 旅館上郷館**  
 つくば市上郷2724-2 ☎029-847-2026  
 10室(和10)  
 5,000円～(2食付) MAP A-4
- ホテルマークワン**  
 つくば市研究学園5-13-5 ☎029-875-7272  
 160室(S134・T9・D17)  
 6,440円～(朝食付) MAP B-4
- ホテルベストランド**  
 つくば市研究学園5-8-4 ☎029-863-1515  
 110室(S59・D34・T14・バリアフリー3)  
 8,854円～(朝食付) MAP B-4
- ホテルニュー梅屋**  
 つくば市谷田部5650-1 ☎029-838-0311  
 37室(S22・T3・和12)  
 5,550円～(朝食付) MAP B-5
- ホテルニューたかはし 高野台店**  
 つくば市高野台3-18-5 ☎029-836-1110  
 57室(S40・T9・和8)  
 5,800円～(朝食付) MAP C-6
- ホテルレイクサイドつくば**  
 つくば市下岩崎708-1 ☎029-876-5050  
 25室(S4・T5・和15・和洋1)  
 10,584円～(2食付) MAP C-7

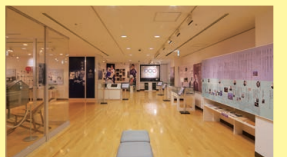
## Let's Go!

### つくば公園通り (ペDESTリアンデッキ)

北の松見公園から南の赤塚公園を結ぶつくば公園通りは、つくば市中央部を縦断するペDESTリアンデッキ(歩行者・自転車専用道路)の一部です。約5kmの道沿いには、いろいろなお店や自然豊かな都市型公園が多く、レンタサイクルが颯爽と楽しむのがオススメです。



**松見公園**  
 高さ45mの展望台がシンボルです。つくば市内を見渡せます。回遊式の日本庭園や芝生広場がある公園です。  
 つくば市天久保1-4 ☎029-851-5705 MAP C-4



**筑波大学 ギャラリー**  
 筑波大学ゆかりの3人のノーベル賞受賞者の資料や大学の貴重な所蔵品が展示されています。  
 9:00～17:00 無料  
 休館日 日曜・夏季・冬季・大学行事実施日  
 つくば市天王台1-1-1 ☎029-853-7959 MAP C-4

### CAFE



**サザコーヒー つくば駅前店**  
 美味しいコーヒーと軽食を落ち着いた雰囲気の中で楽しみ頂けます。つくばのコーヒー土産もご用意しております。  
 つくば市吾妻1-8-10 ☎029-828-5151 MAP C-4



**茨城県つくば美術館**  
 茨城県近代美術館の分館で、市民向けの貸しギャラリーや企画展を開催しています。  
 つくば市吾妻2-8 ☎029-856-3711 MAP C-4



**洞峰公園**  
 自然豊かな総合公園で市民の憩いの場となっています。スポーツ施設や様々なカレッジスクールも開催しています。  
 つくば市二の宮2-20 ☎029-852-1432 MAP C-4



**さくら民家園**  
 中央公園の中にあり、伝統的な古民家を移築し、一般公開しています。  
 つくば市吾妻2-7-5 ☎029-858-2798 MAP C-4

### ショッピング



**イーアスつくば**  
 屋内の「インモール」と屋外の「アウトモール」内に約200店舗をもつ大型複合商業施設です。  
 つくば市研究学園5丁目9番地 ☎029-828-8000(代表) MAP B-4  
<https://tsukuba.ias.jp>

## イベントホール・会議場

- ノバホール**  
 つくば市吾妻1-10-1 ☎029-852-5881 MAP C-4
  - つくばカピオ**  
 つくば市竹園1-10-1 ☎029-851-2886 MAP C-4
  - つくば国際会議場**  
 つくば市竹園2-20-3 ☎029-861-0001 MAP C-4
  - つくば研究支援センター**  
 つくば市千現2-1-1 ☎029-858-6000 MAP C-5
- ※消費税10%で記載しております。  
 ※料金について変更になる場合があります。