



TSUKUBA QUALITY

2020年度認定

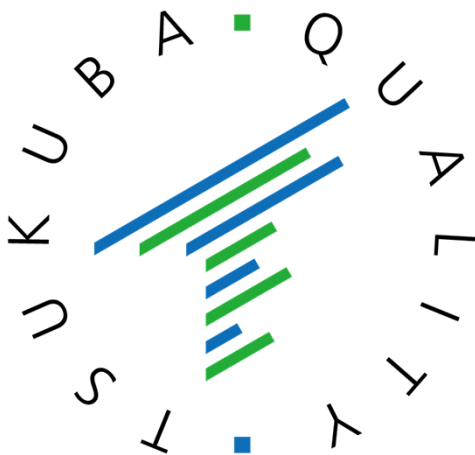
# つくばクオリティ認定

1. 有用性が見込まれる
2. 独自性がある
3. 市のイメージ向上に資する
4. 目的に資する(特別部門)

つくば市は国と民間合わせて約150の研究機関が集積し、さらに130カ国以上の国籍の外国人が居住する国際色豊かな多様性を有しています。他方で、名峰筑波山をはじめとする豊かな自然にも恵まれています。

このような「恵み豊かな自然」、「最先端の科学技術」、「世界に開かれた多様性」といった特色を持つつくば市から生まれた優れた商品・サービスには新たな可能性が広がっています。

認定は一般部門、特別部門に分かれており、2020年度の特別部門のテーマは、「新型コロナウイルス感染症対策」です。



## ロゴマークについて

つくば市の頭文字である「T」と、翼をモチーフに、「つくばクオリティが世界へ羽ばたく」をテーマとして最先端、多様性、ビジョン、飛躍、導き、発展、信頼、をイメージしデザインしています。

また、カラーは自然をイメージしたブルーとグリーンとしています。

# もくじ



## 一般部門 …P3-P11

- R2-001 患者QA管理システム
- R2-002 救トレ
- R2-003 吸水速乾授乳Tシャツ
- R2-004 協働運搬口ポット サウザーシリーズ
- R2-005 小型フローセル試験装置
- R2-006 つづら(西ノ内和紙仕上げ)
- R2-007 バック(9号帆布二重縫製)
- R2-008 Pincy Park®
- R2-009 ぷるそら
- R2-010 プロジェクションマッピング型地質模型
- R2-011 ぽーさぽーと
- R2-012 ミニセル
- R2-013 見ん者
- R2-014 無線LANアクセスポイント KPWL-0300H
- R2-015 ユニバーサルデザイン着物「早咲羅」
- R2-016 環境マネジメント業務支援サービス
- R2-017 低軌道衛星向け分散型  
通信インフラサービス WarpHub

## 特別部門 …P11-P14

- R2-018 Ambiiデジタル問診票
- R2-019 aeroTAP タッチレスインターフェイス
- R2-020 CommentScreen
- R2-021 UV-C紫外線照射 自動巡回ロボット
- R2-022 除菌・清掃ロボ CL02
- R2-023 医療相談アプリ LEBER

## 制度について …P14



R2-003



## 吸水速乾授乳Tシャツ

機能とデザインを両立させ、日常生活でも災害時においても、人目を気にせず授乳できる授乳服です。避難所等、少し混みあった場所でも肌を露出することなく授乳できるので、安心して母乳育児を継続することが出来ます。ゆったりしたシルエットで幅広い体形の方に着ていただけます。夏は1枚、秋冬はインナーと合わせることで、オールシーズン着用可能。吸水速乾生地で快適な着ごちを実現しています。

ケープなしでも肌が見えない授乳口、洗濯しやすい速乾性と生地の丈夫さ、備蓄性、ある程度体型を選ばずに使える伸縮性を備えた生地、という課題に対し、試作を重ね、適切な生地と型、縫製となるよう開発しました。

### 【仕様】

ポリエステル100%、フリーサイズ(3Lまで対応)  
総丈：65cm 身幅：80cm ゆき丈：43cm

価格 8,800円(税込)

### 有限会社モーハウス

つくば市梅園二丁目17番4 2F TEL: 029-851-7373  
<https://shop.mo-house.net/c/100/20010117>



R2-004



## 協働運搬ロボット サウザーシリーズ

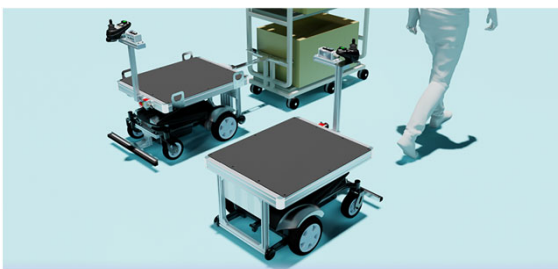
誰にでも簡単に使える運搬ロボット、サウザーE1、サウザージャイアントE1、サウザーベーシックの3機種。すべての機種に、前方の人や物に追従する「自動追従機能」を搭載しており、更にEシリーズには、床の反射テープのライン上を自動走行する「ライントレース機能」、ベーシックには一度走行したルートを記憶して走行する「メモリトレース機能」を標準搭載しています。

本シリーズは、これらの機能により専門の技術者がいなくても導入可能であり、大型の倉庫や工場等で課題となっている、運搬の効率化や省人化の課題解決に寄与します。

### 【仕様】

- サウザーベーシック、サウザーE1  
積載重量：120kg 牽引可能重量：300kg 最高速度：時速7.5km  
寸法：60cm×95cm×99cm
- サウザージャイアントE1  
積載重量：300kg 牽引可能重量：600kg 最高速度：時速7.5km  
寸法：70cm×118cm×99cm

価格 2,178,000円～  
(税込、機種により異なる)



### 株式会社Doog

つくば市吾妻三丁目18番地4 web@doog-inc.com  
<https://doog-inc.com/>



## 小型フローセル試験装置

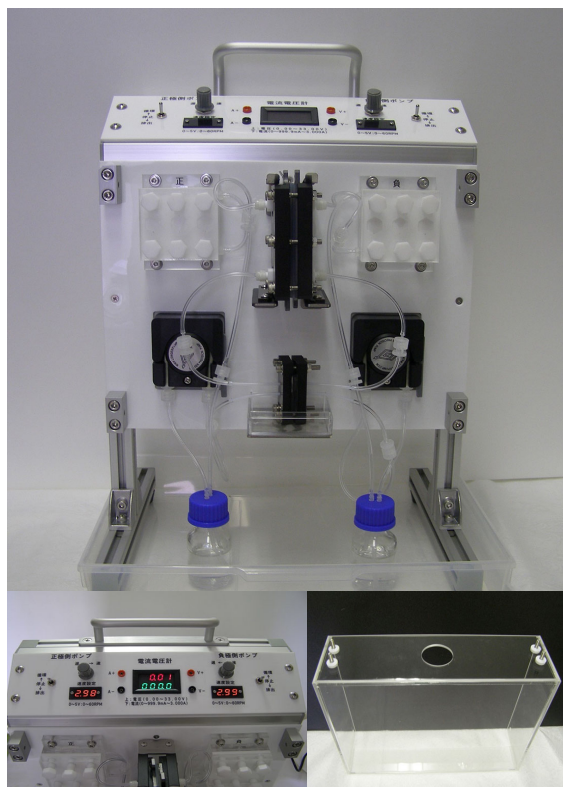
安全性が高い大型電力貯蔵システムであるレドックスフロー（RF）電池において、主に使用されているバナジウムの酸化還元の状態変化が色調変化や気泡発生などで、視覚的にすぐわかる装置です。

この装置はRF電池の原理を簡便に紹介する教育用の装置としてだけではなく、材料試験や電解液の流量制御などの基礎研究に活用できるよう耐酸性の高い部材を使用しており、電気化学計測装置と組み合わせることで本格的なRF電池の試験研究が可能です。また、小型可搬なので気軽に移動できます。

### 【システム構成パーツ】

1. 流速可変、正逆切替可能ポンプ付き本体
2. ミニセル
3. マイクロセル
4. セル組み立てツール
5. デモ用台付きプロペラ
6. デモ用レドックス電解液

価格 110万円（税込）



有限会社筑波物質情報研究所

つくば市二の宮三丁目23番地4 TEL : 029-850-3050

<http://www.tmil.co.jp/>



## つづら（西ノ内和紙仕上げ）

伝統的な「つづら」を、現代的なリビングにもなじむデザインに一新し、竹、西ノ内和紙などすべて茨城県産の材料を使って、白基調のシンプルなデザインに仕上げました。

つづらを制作するうえで一般的な工程である、漆を塗る前の状態であえて仕上げ、釘を糸に変更するという独自の製法により、和紙感を出して温かみを持たせています。また、この製法により、耐久性も高く、修理もしやすいというメリットがあります。

### 【仕様】

縦500mm×横300mm×高さ160mm

価格 33,000円（税込）



高橋つづら店

つくば市研究学園七丁目44番地2 TEL : 029-845-4783

<http://takahashi-tsuzura.com/>



R2-007



## バック（9号帆布二重縫製）

9号帆布を使用し、更に2枚重ねて縫製し強度を高め、製造工程は分業制をとらず、ひとつのバックの縫製をすべて一人の職人が最初から最後まで作りあげる、丈夫で長持ちするバックです。毎日使う、がんがん使う、そして楽しく使い、毎日にちょっとしたワクワクを使い手様に感じてもらえたらと思っています。

販売して終了ではなく、修理も行い、長くご愛用いただけるバックです。また、つくばの工房で縫製されたバックに縫い付けてありますSUDAHANPタグをめくると、『made in tsukuba』と刺繍してあります。

価格 8,926円（税込）～

### 有限会社須田帆布

つくば市倉掛199番地8 TEL：029-886-5315  
<http://www.sudahanp.com/>



R2-008



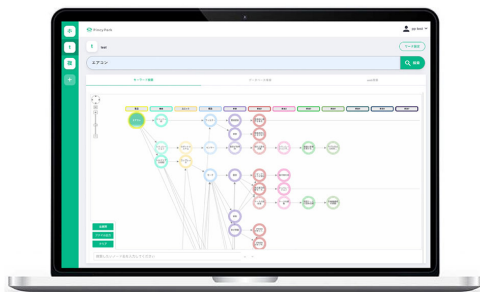
## Pincy Park®

多くの企業で熟達者の知見は暗黙知化されており、人材不足や技能伝承が企業にとっての大きな課題となっています。熟達者の知見を分かり易い活用形態に変換して残し、若手技術者でも活用できるようにするためのAIプラットフォームである『ORGENIUS®（オルジニアス）』は、個別の業務シーンに応じて専用システムとして構築・提供します。その中で「情報検索」に特化し、汎用パッケージとして開発したのが『Pincy Park®』です。熟達者知見が求められる多くの業種や業務の様々なシーンで、幅広く活用ができます。文書ファイルが見つからない、ファイルをひとつひとつ確認するのに時間がかかるなど、こうした「ファイルサーバのごみ溜め化現象」を解決する画期的なツールです。蓄積された文書を取り込み、言葉の繋がりを利用して、AIが必要な文書を検索します。また、将来の本格的なDX推進に向けた教師データを蓄積することができます。

### 【仕様】

OS：Windows10 Pro 64bit  
 ブラウザ：Google Chrome 66.0以上  
 Office：Office2013  
 ネットワーク：グローバル固定IPアドレス

ソフトウェア価格 3,000,000円（初期費用）  
 ライセンス料 720,000円/年（月額6万円）  
 ※当初1か月目はソフトウェア価格に含まれます。



### 株式会社LIGHTz

つくば市千現二丁目1番地6 つくば研究支援センター内 TEL：029-886-5072  
<https://lightz-inc.com/pincypark/>





## ぷるそら

宇宙空間にいる宇宙飛行士の筋力等が低下するメカニズムは、寝たきりによる筋力等の低下と類似点が多いことに着目。宇宙飛行士トレーナーの知見を生かして考案した携帯できるケーブルエクササイズマシンです。機器と運動プログラムを組み合わせた商品で、病院や介護施設のリハビリをはじめ、様々な運動トレーニングに利用できます。

機器の特徴は、①初動から負荷が発生するため狙った負荷での運動が容易であり、特に関節可動域に制限のある方に適した運動が可能、②小型・軽量で電力が不要であるため、持ち運ぶことができ、空きスペースの活用や間隔を空けての設置も可能、③シンプルな設計であるため操作に迷わず運動可能、という点が挙げられます。

### 【仕様】

商品構成 (1セット)：機器2台(ぷるそら本体、固定バンド、ハンドル)、  
 運動DVD1枚、運動一覧ポスター2枚、機器取扱説明書(兼保証書)  
 本体サイズ：約15cm×8cm×5cm 重量：約400g

価格 1セット 54,780円(税込み、送料別途)

### 有人宇宙システム株式会社

(つくば事務所) つくば市千現二丁目1番地6 つくば研究支援センター TEL：029-896-6415

(本社) 東京都千代田区大手町1-6-1 大手町ビル 8F TEL：02-3211-2002

<https://www.jamss.co.jp/pullsora/>



## プロジェクションマッピング型 地質模型

最先端の加工技術を用いて、身の回りの地形や、地面の中の地層・岩石を精密に模型化し、その表面あるいは内部に精密なプロジェクションマッピングを行うことにより、専門知識がなくても、大地の成り立ちや歴史などの自然情報、ハザードマップなどの防災情報を直感的かつ瞬時にユーザーが理解できるよう可視化する製品です。鉄道や道路の分布、流通経路などのインフラや、経済に関する情報を表示することも可能です。

本製品が持つ最大の技術的優位性は精密さであり、日本列島全体を1/38万の縮尺で模型化しても、筑波台地や山手台地といった、高さ20m程度の段差を視認できる制度を持ち、更に指先で触れながら細かな地形の凹凸を確認することもできます。

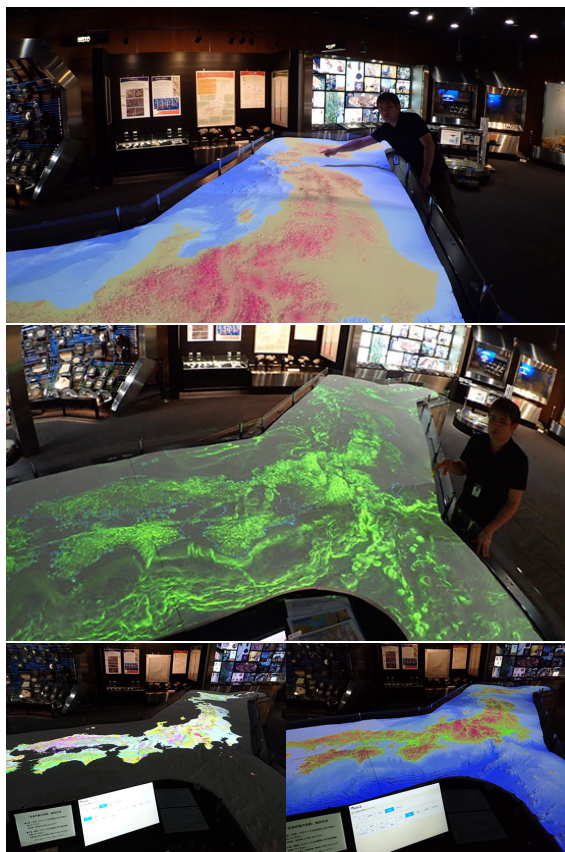
### 【仕様】※要求仕様に応じて変更

小型：縦40cm×横40cm×高さ10cm

中型：縦100cm×横100cm×高さ10cm

大型：縦9m×横2m×高さ20cm

価格 約50万～約3,000万円  
 (模型の寸法、その他条件により変動)



### 地球科学可視化技術研究所株式会社

つくば市東一丁目1番8F TEL：050-3757-6719

<http://revj.co.jp/>





**補装具の製作・修理履歴データを一元管理！**

補装具に QR コードを貼付することで、  
製作情報や修理履歴・サポート情報がわかる

**POW support** **ぽーさぽーと**  
福祉機器トレーサビリティ システム

かんたんステップですぐにカクニン OK！



QRコードでつながる義肢・装具！  
いつでもどこでも修理したかを確認可能！

項目	内容	備考
製品番号	03459	
製品名	製作日	製作場所
製造区分	製作業者	株式会社 幸和義肢研究所
製造区分	ヘルムト情報	
製造区分	電子情報	
その他名称	義肢情報	
名称	備考	
利用履歴		



福祉機器トレーサビリティコード  
**ぽーさぽーと**  
コード発行  
幸和義肢研究所

## 株式会社幸和義肢研究所

つくば市大白砂341-1 TEL : 029-875-7627

## ペンギンシステム株式会社

つくば市千現2-1-6つくば研究支援センターCB10 TEL : 029-846-6671

<https://www.shop.powsupport.com/>

## ぽーさぽーと

製作した補装具のケアを十分に受けられない「装具難民」を作らないことを目的に、補装具にQRコードを貼付することで、福祉機器のトレーサビリティ※を実現するシステムです。

QRコードラベルを製品に貼付することで、補装具利用者本人でなくても、スマホ等を使用して、その補装具の情報を参照できるようになり、補装具の情報を得ることができます。また、利用者がユーザ登録することで、製品と利用者の紐づけを行い、病院名や利用頻度といった機微な情報は利用者以外に漏れないようにしています。

※トレーサビリティ：補装具の製作情報および修理情報を記録し、その履歴が追跡可能であること

### 【パソコン環境】

- 1)メーカー様向けソフトウェア：Windows 8.1以上64bit環境
- 2)補装具ユーザ様利用時：スマートフォン、タブレット等に標準搭載のブラウザ、QRコードリーダーアプリ

### 【ラベルプリンタ仕様】

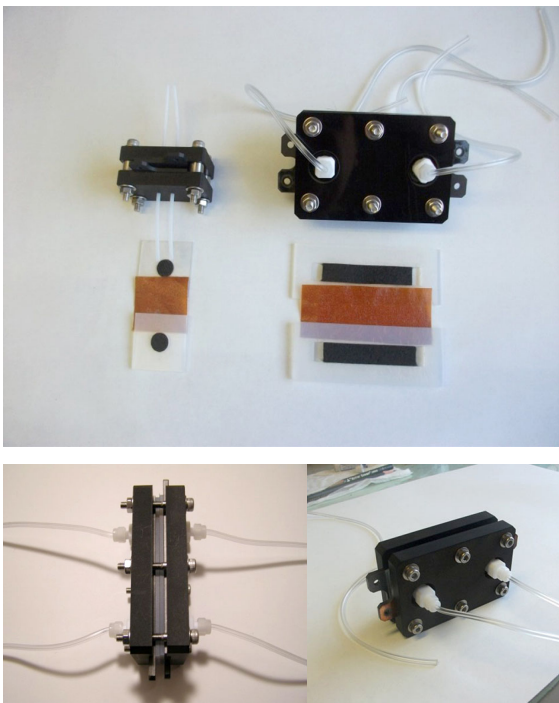
サイズ：縦67mm×横128mm×高さ128mm  
重さ：約580g(Li-ion充電電池付き約640g)

初期費用 165,000円(税込)

(専用ソフトウェア(Windows)専用ラベルプリンタ、ラベルテープ)

月額利用料(サーバー管理費用)17,600円(税込)

ラベルテープは追加で購入可能



## ミニセル

再生可能エネルギー利用における大型蓄電池である、レドックスフロー電池を開発するための各要素、材料を簡単に評価するための小型セルです。小型電池で適性良好な材料は、大型電池でも良好な特性を示すため、使用材料の探索や最適化は欠かせず、その材料選択に使用する小型電池としてミニセルが活用できます。

本セルは材料試験用を目的としているため、多数の材料のテスト用に、簡単に組立、解体が出来るうえ、異なる厚さの電極材料にも対応できるようガスケットなどが工夫されており、濃厚電解液でのサイクルテストにも応えられる耐酸性の特性も備えています。

なお、ミニセルはR2-005にも組込まれており、ミニセルでの試験、研究はR2-005を使うことにより便利に行える。

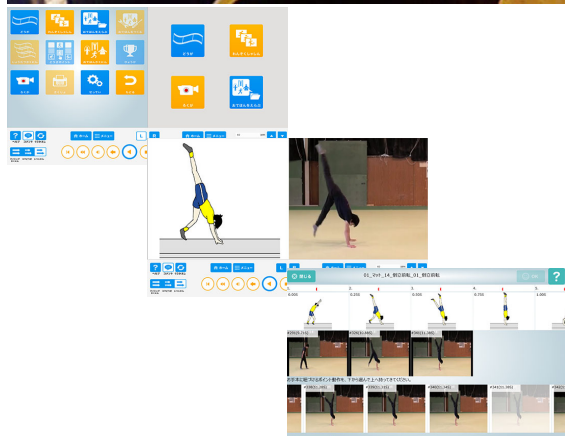
価格 16.5万円(税込)

## 有限会社筑波物質情報研究所

つくば市二の宮三丁目23番地4 TEL : 029-850-3050

<http://www.tmil.co.jp/>





## 見ん者

タブレット端末向けソフトである「見ん者」は、筑波大学との共同研究開発で開発した画期的なシステムです。カメラ機能付きタブレット端末を使いお手本の動作と自分の動作を見比べ、動作習得の効率アップを図ることができます。

学校での体育の授業のみならず、趣味でのテニス等でスキルアップを目指す方やアスリート、スポーツを指導するコーチ、伝統技術の伝承、リハビリなど、幅広い場面で使用可能です。

共同開発者である筑波大学作成の体育向けお手本が複数登録されているほか、ご自身での目標動作の登録も簡単に可能です。「重ね合わせ」「全画面表示」「左右反転」「重要局面ごとの比較」の4つの表示機能や、マーカー機能、お手本ポイントの印刷機能などが備わっています。

### 【対応OS】

Windows版：8/8.1/RT/10 iPad版：iOS8.0以降

Windows版10日間無料、以降有償問合せ  
iPad版 8,000円（税込）

### ペンギンシステム株式会社

つくば市千現2-1-6つくば研究支援センターCB10 TEL：029-846-6671  
<https://www.penguins.co.jp/minja/>



## 無線LANアクセスポイント KPWL-0300H

これまで従来無線LANエリア化がしづらかった、屋外や広い場所であっても、1台でのカバー範囲が非常に広い本製品を利用することで、無線LANエリアの拡大が可能になります。

また、無線バックホール通信技術搭載により、無線LANアクセスポイント同士が無線で自動的にネットワークを構築します。超高速CPU搭載により、1台のアクセスポイント当たり200台の安定同時通信が可能で、ヒーター搭載により-20℃対応、多機能リジットフレーム搭載で50℃対応、と温度環境に左右されないことも強みです。

これらの特徴により簡単に設置することが可能となり、導入コストが最小化され、これまで導入をあきらめていた場所での無線LAN導入が可能となる製品です。

価格 176,000円（税込）

### 株式会社ノエックス

つくば市東光台五丁目9番5 B1 TEL：050-5362-8212  
<https://kpnetworks.jp/>



R2-015



株式会社明日桜

つくば市天久保三丁目16番22 TEL: 029-852-9316

<https://asusakura.jp/>

## ユニバーサルデザイン着物 「早咲羅」

これまで着物を着用するうえでハードルとなっていた着付けの分野を簡略化することで、見た目も美しい状態を維持できるだけでなく、体に負担なく着ることのできる着物です。(特許5件、実用新案1件取得)

車椅子利用者、健常者が用途に合わせて着られるように2種の構造となっており、3分程で着用することが可能です。

その他振袖等の着物はレンタル対応で、顧客の採寸情報や写真から同寸のマネキンを作成し、体形に合わせて仕立てをして提供します。そのため、レンタルであっても、一つとして被る事のない着物として全て手作業で制作しており、高品質で特別感な体験をすることができる商品です。

浴衣set: 19,800円～  
着物レンタル: 38,500円～



R2-016



ITで環境問題に挑む

JEMS

Japan Environment Management System

## 環境マネジメント業務支援サービス

廃棄物の排出事業者向けに、廃棄物管理業務の効率化を支援するサービスです。

廃棄物管理に欠かせない、許可証・委託契約書・マニフェストの三位一体の管理を90,000現場へ導入した実績を生かして支援することで、廃棄物の排出から最終処分までの管理の標準化を行い、廃棄物管理の運用ルールが徹底が見込めます。導入により、廃棄物管理業務の効率化やお客様のコンプライアンス強化や、契約書作成や管理にかかる印紙代や保管場所といったコストの削減にも寄与します。

長く培ってきた廃棄物管理の実績と専門ノウハウを蓄積したスタッフによるBPOサービスの提供をつくば市内で行っており、IT×BPOで、見える化による全体把握と標準化による改善をトータルでサポートします。

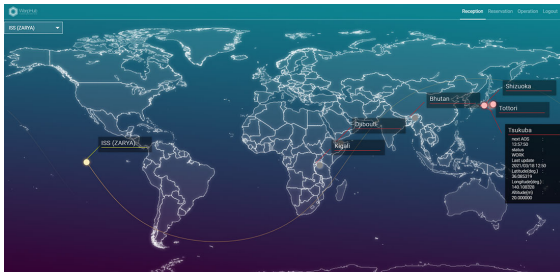
価格  
Lite: 初期11万円～、月額3万3千円～  
Standard: 初期11万円～、月額8万8千円～  
Standard Plus: 初期22万円～、月額13万2千円～  
Premium: 初期77万円～、月額44万円～



株式会社JEMS

つくば市東新井31番地13 TEL: 029-863-7215

<https://www.j-ems.jp/env-mgt/>



## 低軌道衛星向け分散型通信インフラサービス WarpHub

人工衛星は、小型化、量産化が進み、飛躍的に数が増加しています。一方で、人工衛星と通信するための機会が圧倒的に不足しています。この課題を解決するため、独自の小型地上局を世界に構築し、誰でも、どこでも、いつでもワープスペースの地上局アンテナを使って衛星からのデータの受信できる機会を提供します。

WarpHubのWEBコンソールを使用して、通信したい衛星と、どの地上局アンテナで受信するかを選択し、その衛星を追跡するスケジュールを作成します。その地上局において、衛星の可視時間が始まると、地上局は自動的に衛星からのデータを受信し、それらをさまざまなシステムにリアルタイム配信します。



WarpHub  
On demand ground station service

価格 β版のため無料

### 株式会社ワープスペース

つくば市吾妻二丁目5番地1 つくば市産業振興センター203 TEL : 029-856-8128  
<https://warphub.space/>

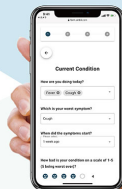


## 特別部門

いつでもどこでもスマホで入力。言語の壁を超える多言語対応。  
接触感染のリスク低減で安心・安全・スマートな問診へ。

### Ambii デジタル問診票

- ✓ 自分のスマホで問診入力
- ✓ 14の言語に対応し、母国語で入力
- ✓ 医療機関の業務改善に貢献

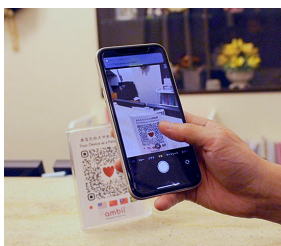


ambii

あなたのスマホが問診票  
Your Device as a Patient Form



ambii  
Healthcare for Everyone



## Ambii デジタル問診票

患者のスマートフォンで利用できるデジタル問診票。14の言語に対応し、患者は自分の症状を母国語で伝えることが可能です。送られた内容は瞬時に日本語に翻訳され、医療者側は日本語で確認することができます。

これまで、問診を取る行為は、紙とペンで患者に記入してもらい、不足情報は口頭で追加問診を取る、という接触機会が多い行為でした。しかし、本製品を使うことで、接触機会を減らすことが可能となります。患者は自分のスマートフォンでQRコードから問診票を取得し、そのまま問診入力を行い、医療者は院内のパソコン等のwebブラウザ上で問診内容を確認することができるからです。また、医療機関側は患者がどんな症状で来院するのか事前に把握し準備を行うことができ、患者は事前に問診を行うことにより院内滞在時間を短縮することができます。このように遠隔で問診をとることで、院内での感染防止策をより強化することが可能になります。

#### 【対応言語】

英語、日本語、中国語(簡体、繁体)、韓国語、ポルトガル語、スペイン語、フランス語、ベンガル語、タガログ語、タイ語、ベトナム語、モンゴル語、アラビア語

初期導入費：0円

月額：1万1千円(税込)

(※導入サポートが必要な場合は初期費用16.5万円別途がかかります。)

### Ambii株式会社

つくば市吾妻二丁目5番地1 つくばスタートアップパーク201 TEL : 0298-99-2184  
<https://ambii.com/>



R2-019

タッチレスを始めよう  
**タッチレスインターフェイス**  
今すぐ簡単にタッチレス化できる

利用用途

- 触らないから衛生的で安全
- 開発や特別な技術は不要
- 離れたまま操作
- キーボードやマウスは不要
- KIOSK端末
- スマートホーム
- デジタルサイネージ
- 手術室



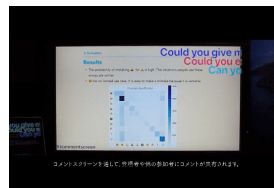
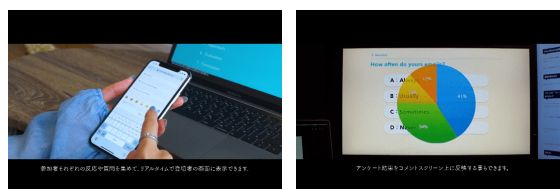
## 株式会社ネクステッジテクノロジー

つくば市二の宮一丁目13番地4 シーズつくば2 302 TEL : 029-858-1126  
<https://www.aerotap.com/lp>



R2-020

参加者それぞれの反応や質問を集めて、リアルタイムで登壇者の画面に表示できます。



## CommentScreen

オンラインミーティング中に投稿された絵文字やコメントをスクリーンに流し、インタラクティブな空間を創出するサービスです。新型コロナウイルス感染拡大によりオンラインのイベントや授業が急増する中、主催者が一方通行的に話すだけの退屈な会議になってしまったり、参加者が反応を伝えにくかったりと、多くの課題が浮き彫りになりました。本製品は、従来のチャット機能とは異なりオーバーレイ形式で表示するコメント・絵文字投稿機能、リアルタイムでアンケートを実施・集計してグラフ化する投票機能を通じ、これらの課題を解決します。

投稿されたコメントは文法を解体してNGワードを検出する独自機能でチェックされ、高い安全性を保証します。参加者はQRコードやハッシュタグから参加でき、アプリのダウンロード不要で手軽に導入することができます。

### 【対応OS】

Windows : 10以上  
 MacOS : 10.14以降  
 ブラウザ : chrome、safari、edgeに対応

【年間】 Free : 無料 (20人までのイベント)  
 Basic : ¥6,050/month (年間 ¥72,600 一括払い)  
 Pro : ¥12,100/month (年間 ¥145,200 一括払い)

【ワンタイム】 Basic : ¥16,500/event  
 Pro : ¥33,000/event  
 Event : お問い合わせ

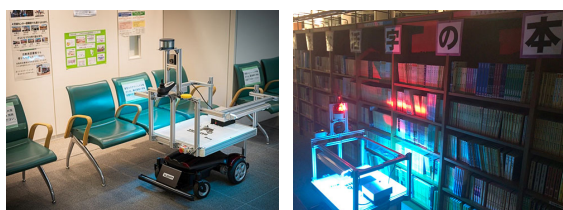
※教育機関は別料金となります

## CommentScreen株式会社

つくば市天久保三丁目21番3星谷ビル2A TEL : 080-4295-5035  
<https://commentsscreen.com/company>



## UV-C紫外線照射 自動巡回ロボット



協働運搬ロボット「サウザーE1」に、「メモリトレース機能」と除菌効果のある紫外線灯を搭載した特別モデルです。

メモリトレース機能は、自動走行させたい走行ルートを人がサウザーを操作して誘導するだけで、周囲の風景を記憶し、走行経路の誘導が完了した瞬間にデータの生成も完了します。あらかじめ記憶させたルートを自動で巡回・紫外線照射することで、施設内のベンチなどを無人で除菌することができます。

UV-C紫外線の照射は一般に除菌効果が認められています。そのため、ロボットが適切な照射距離と照射時間に基づいて除菌作業を行うことで、除菌作業者の安全確保や、繰り返し照射における作業品質維持も期待できます。

### 【仕様】

最高速度：時速7.5km（追従モード）

寸法：60cm×95cm×130cm

価格 オープン価格

### 株式会社Doog

つくば市吾妻三丁目18番地4 web@doog-inc.com

<https://doog-inc.com/>



## 除菌・清掃ロボ CL02



最大時速4kmでの自立走行が可能で、広いエリアでの除菌と清掃作業を行うことができる除菌清掃ロボットです。また、人や障害物を検知すると一時停止の後、避けて作業を続けることが可能です。

2時間で最大3000㎡の面積を清掃できることに加え、新型コロナウイルスなどの感染症対策として、噴霧器をロボット式の上部に搭載することで、自立走行しながら除菌作業を行うことができます。さらに、エレベータ連動機能で、人の手を介さずにエレベータ昇降しフロアをまたいで作業が可能です。

### 【仕様】

外形寸法：縦620mm×横480mm×高さ470mm

重量：63kg（バッテリー含む）

稼働時間：約2時間 稼働面積：約3,000㎡

集塵方式：紙パック方式

操作インターフェイス：タブレット端末

価格 初期費用55万円（税込）  
導入支援サービス（別途見積）  
レンタル月8万8千円（5年契約）

### CYBERDYNE株式会社

つくば市学園南二丁目2番地1 TEL：029-869-8446

<https://www.cyberdyne.jp/products/cl02.html>





## 医療相談アプリ LEBER

医療相談：24時間365日チャット形式で医師と気軽に相談可能。60を越える幅広い診療科に対応し、最短3分で医師から回答。

体温・体調チェック：集団の健康状況を一括管理することで、クラスター発生の防止など、予防や集団分析に役立つ。  
 ストレスチェック：月に1回のミニストレスチェックをアプリに自動配信し、約3分の質問に答えるだけで毎月の社員のメンタル・健康状況を集団情報として会社と共有が可能。

### 【サービスプラン】

- 個人向け：医療相談アプリLEBER  
(医療相談、体温・体調チェック)
- 企業向け：LEBER for Business  
(医療相談、体温・体調チェック、ストレスチェック)
- 学校向け：LEBER for School  
(医療相談、体温・体調チェック)

【個人向け】月額350円、550円 都度課金370円～  
 【企業向け】1ユーザー200円/月以下  
 【学校向け】1ユーザー10円/月

### 株式会社リーバー

つくば市高野1155番地2 TEL：029-896-6263  
<https://www.leber.jp/>



## 制度について

### 認定対象商品及び役務

市内に事業所を有する事業者において、製造・提供されている商品・役務を認定します。

#### 商品

製品の特徴的な部分を市内で開発または製造し、既に実用化されているもの（食品を除く）

#### 役務

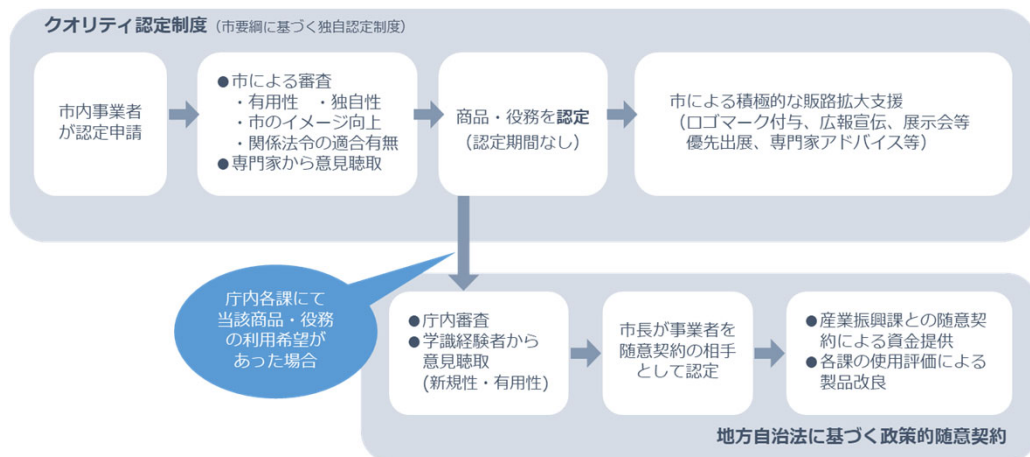
サービスの特徴的な部分を市内で開発し、既に実用化されているもの

### 認定を受けるメリット

認定品には、以下のような特典があります。

- つくばクオリティ認定ロゴマークの付与
  - 認定商品等を紹介するパンフレットの発行
  - 市ホームページ・SNS・プレスリリース等による情報発信
  - 展示会等、商品等をPRできる場の提供
  - 認定商品等に対する、専門家による個別相談・アドバイス
  - 認定商品等を有する事業者、関係企業・機関による交流会等の開催
  - 地方自治法に基づく政策的随意契約による市の試験購入・評価
- 要件を満たした上で、市又は関係機関で認定商品等の利用希望があった場合)

### 申請から認定の流れ





# TSUKUBA QUALITY

編集・発行

つくば市 経済部 産業振興課  
〒305-8555 茨城県つくば市研究学園一丁目1番地1  
TEL 029-883-1111 (代表)  
URL <https://www.city.tsukuba.lg.jp/>