



## つくば市役所コミュニティ棟 概要

世界の  
あしたが  
見えるまち。  
TSUKUBA

- 名 称 | つくば市役所コミュニティ棟
- 建 築 地 | つくば市研究学園一丁目1番地1
- 用 途 | 1階：オープンスペース、キッズスペース、会議室（全6室）、事務所  
2階：執務室  
3階：執務室
- 階 数 | 地上3階建て
- 建 築 面 積 | 1,142.12㎡
- 延 床 面 積 | 3,330.00㎡
- 主 な 特 徴 | 耐火・省エネ構造 ◆重量鉄骨造（耐火建築物） ◆窓上庇  
◆遮熱ガラス ◆熱を逃がさない換気システム  
バリアフリー構造 ◆各フロア多目的トイレ、オストメイト設置  
その他 ◆お子様連れの方がくつろげるキッズスペース

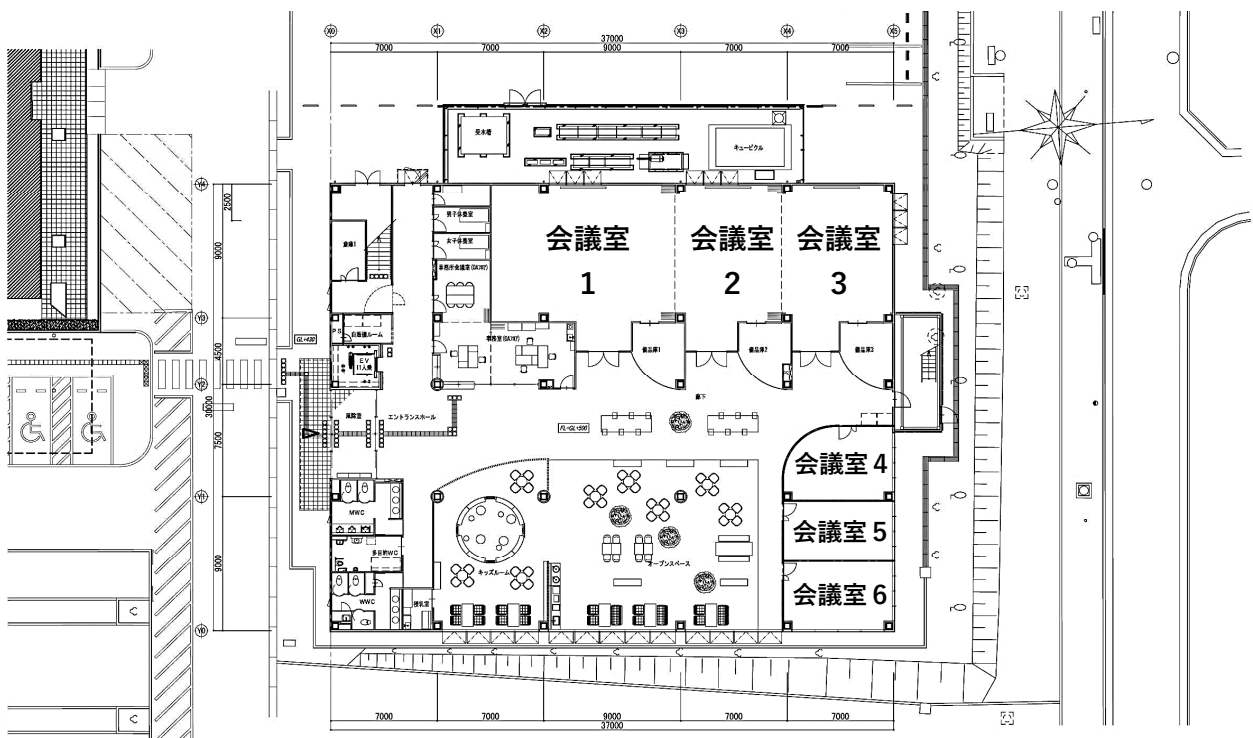
- 会議室利用可能時間 | 午前9時～午後10時

- 会議室利用料金等 | 右表のとおり  
5月7日（火）利用開始予定  
※会議室1、2、3については、  
間仕切りを開放することで、  
最大132人の利用が可能  
※団体登録をすることでネット予約可  
※利用料免除の規定については  
地域交流センターと同様

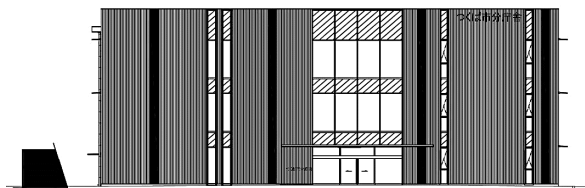
部屋名	面積(㎡)	定員	料金 (30分あたり)
会議室1	119.53	60人	300円
会議室2	71.86	36人	200円
会議室3	74.78	36人	200円
会議室4	33.77	18人	100円
会議室5	29.63	18人	100円
会議室6	33.85	18人	100円



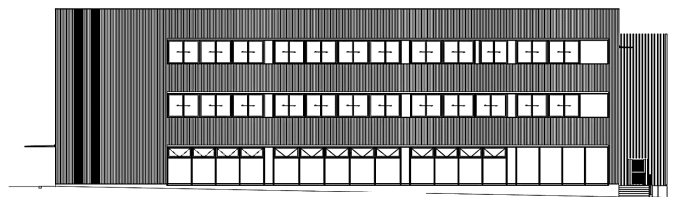
コミュニティ棟外観



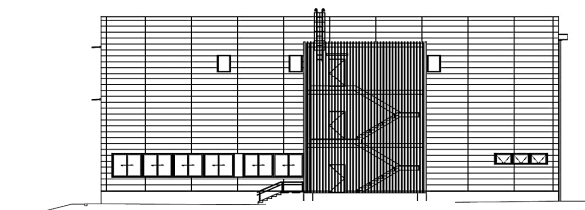
1 階平面図



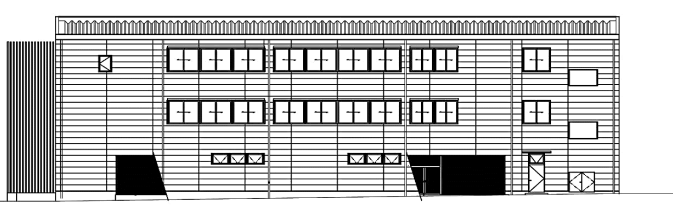
南側立面図



東側立面図



北側立面図



西側立面図



オープンスペース



キッズスペース