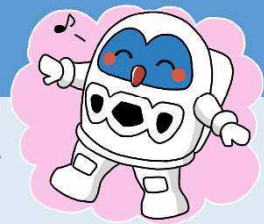


パソコン・スマホから保育所入所申込ができるようになりました！

※お申込時点をつくば市在住の方が対象です。
※市外施設へのお申込みにはご利用いただけません。

家でもできて
便利フク！



持っている

個人番号カード
(マイナンバーカード)を・・・

持っていない

ご用意いただくもの

- ・マイナンバーカード
- ・母子手帳
- ・ICカードリーダー+パソコン または
個人番号カード読み取り対応のスマホ

つくば市ホームページにアクセスし、
「いばらき電子申請・届出サービス」へ

表示された案内に従い、
下記の入力項目①②③④を入力し、送信する。

下記の郵送書類⑤⑥のみ郵送で提出。

ご用意いただくもの

- ・マイナンバーのわかる書類
(通知カード、住民票等)
- ・母子手帳

つくば市ホームページにアクセスし、
「いばらき電子申請・届出サービス」へ

表示された案内に従い、
下記の入力項目①②③④を入力し、送信する。

入力した①②③④を印刷し、
下記の郵送書類⑤⑥⑦と一緒に郵送で提出。

入力項目

- ①教育・保育給付認定申請書兼教育・保育施設等利用申込書
- ②入所に関する確認票
- ③児童の健康・発育状況調査票
- ④確認事項チェックシート

郵送書類

- ⑤保育にあたれない証明書（就労証明書等）
- ⑥必要な方のみ提出する書類（単身赴任の方、ひとり親の方、外国人の方等）
※詳細は「令和3年度保育所入所のご案内」7ページ（3）をご参照ください
- ⑦個人番号（マイナンバー）記入用紙（本人確認書類を貼り付け）

注意事項

- ・令和3年1月入所申込からお手続き可能です（令和2年度単独申請も可）。
- ・既に入所（園）中の方について、各保育施設から配布される「継続確認書」については、電子申請では受け付けておりません。
- ・電子申請が難しく郵送での申請をご希望される方は、ご相談ください。

送付先

〒305-8555
つくば市研究学園一丁目1番地1
こども部幼児保育課入所入園係

つくば市役所ホームページ
(保育所に入るには)

<https://www.city.tsukuba.lg.jp/kosodate/kosodate/hoikujo/1005842.html>

