



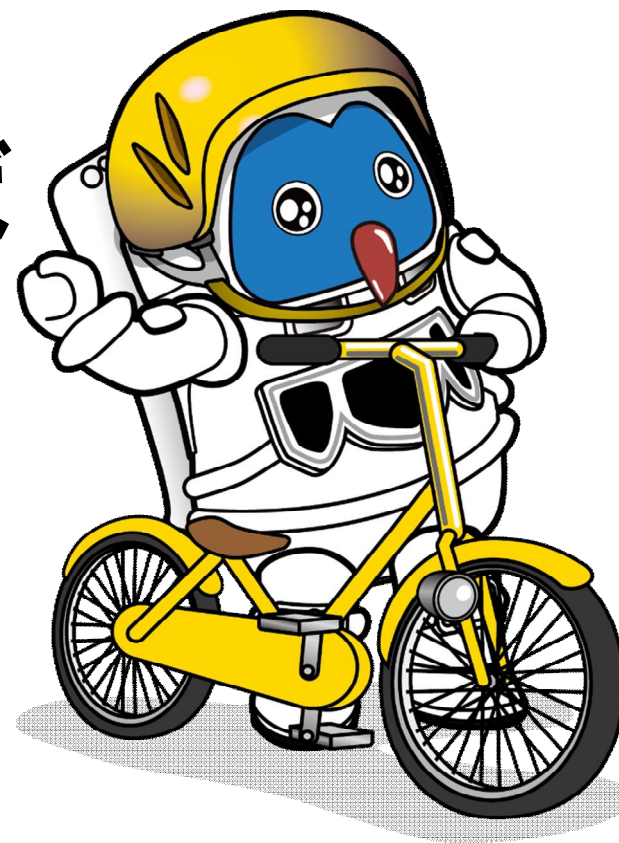
平成29年度第1回自転車のまちつくば推進委員会

自転車のまちつくば トピックス報告

平成29年7月25日

つくば市

都市計画部 総合交通政策課





開催日時
趣 旨

- 5月14日（日）
- ・自転車のまちつくばのPR
 - ・ヘルメット着用や自転車安全利用の呼びかけ

出展内容

- ①自転車安全利用クイズ
 - ・車道での自転車の正しい走り方をテーマにしたクイズを出題し，正解者に商品を進呈した。
 - ・幼児対象に交通標識絵合わせゲームを実施した。
- ②ヘルメット「かぶるならどっち？」調査
 - ・来場者に通学用定番タイプ，スポーツタイプのどちらをかぶりたいか調査。
 - ・両タイプの特徴（メリット/デメリット）に関するボードを作成し，説明をした。
- ③幼児同乗自転車の展示・購入補助金の説明

来場者数

400名程度



当日の様子

【アンケート調査結果】

n=361

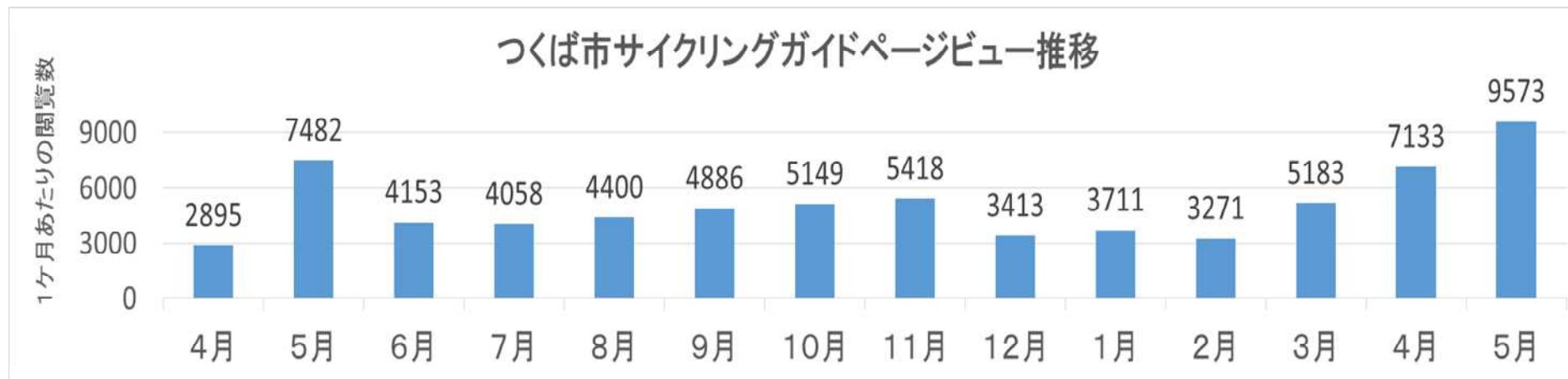
	A スポーツ タイプ	B 通学用定番 タイプ
小学生以下	165	58
中学生	10	1
高校生	0	0
大学生・大人	109	18
合計	284	77
比率	78.7%	21.3%



自転車安全利用クイズ



- 平成28年4月28日開設以来、サイトのページビューは増加傾向にあります。
- 増加要因として、周知広報活動や「つくば霞ヶ浦りんりんロード」の開通などが考えられます。



現在の課題

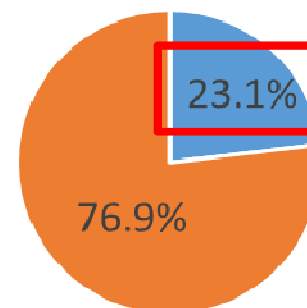
- サイト利用者数の伸びが弱いこと
- アクセスを解析すると、初回アクセス者が多く、リピーターが少ないことがわかりました。複数回アクセスするニーズがないと考えられます。

↓

(対策)

- 初回アクセス者に向けては、広報活動を強化します。
- リピーターに対しては、情報をこまめに更新し、また新規情報を追加していきます。

HP利用者の内訳



リピーターを増やしていくことが現在の課題

■ リピーター ■ 初回アクセス



- サイトのリピーター増加のため、以下のリニューアルを実施及び予定しています。

平成28年度実施内容

- マップに茨城サイクルステーション, A E D 設置施設の情報を追加
- 携帯電話でマップを閲覧した際に自分の位置を表示できる機能を構築
- 各サイクリングコースへのアクセス情報を追加

TAS PARK サイクルショップ

住所
茨城県つくば市東新井38-6

TEL
029-896-8253

営業時間
11:00 - 20:00

定休日
火曜定休

ホームページ
TAS PARK

トイレ サイクルラック 駐輪場 完成度高め (シティサイクル用) あり (仏式車入れ (ロードバイク用) あり) トリンク有

いばらき自転車サポートステーション
 ● トイレが利用できます。
 ● 空気入れ・工具が利用できます。
 ● 雨宿りが出来ます。
 ● 駐輪ラックが利用できます。

いばらき自転車サポートステーションとは
 自転車を利用する人が、雨宿りをする場所やトイレ、自転車工具などを無料で利用させてもらえる施設。総延長約100kmのサイクリングコース「つくば轟ヶ滝りんりんロード」を設定し、日本一のサイクリング環境の整備を掲げる茨城県が、店舗・施設の協力のもとで設置を進めています。

地図 航空写真

つくばエキスポステ

みずほ銀行つくば支店

東新井緑地公園

竹園西公園

DAYZ TOWN

TAS PARK

つくば市立竹園東小

つくば市立竹園西小

つくば市立松代小

つくば市立手代木南小

二の宮公園

宇都宮航空研 機構筑波宇宙セ

地図データ ©2017 Google, ZENRIN 200 m

地図を初期状態に戻す

近接コース: Q コース05

平成29年度実施予定内容

- サイトトップページに新着情報表示機能を構築
- サイクリングコースを新設
- サイトのトップページのメイン写真の季節ごとの入れ替えを実施 (夏季, 秋季, 春季)
- サイクリングコースの立ち寄りスポットの追加
- パンフレット「サイクリングマップ」からのサイトへの誘導強化

つくば市サイクリング関連の最新情報

つくば市移住体験バスツアー2017 (10~11月開催予定)
 イベント開催 2017-08-08 up
 今秋 (10~11月) に2つの「つくば市移住体験バスツアー」を開催します。「農業体験ツアー」と「サイクリングツアー」の2つのコースからお選びください。両方のコースに申し込むことも可能です。
 続きを読む

6月25日 (日曜日) にツール・ド・つくばが開催されます!
 イベント開催 2017-08-08 up
 6月25日 (日曜日) にツール・ド・つくばが開催されます。競技中は、県道138号線 (平浜~不動峠区間) と県道236号線 (表流流スカイライン区間) 完全通行止め、戻返し峠~つづじヶ丘区間が片側別開 (片側交互通行) などを実施します。
 続きを読む

つくば駅西自転車駐輪場 (一時利用者用) を終了しました
 お知らせ 2017-08-11 up
 一時利用向け自転車駐輪場として運営してきましたが、土地の返還に伴い現状回復するため、平成29年6月10日で自転車駐輪場利用を終了しました。
 続きを読む

つくば市 都市計画部 総合交通政策課
 〒305-8555 茨城県つくば市研究学園一丁目1番地1 TEL 029-893-1111(代)
 Copyright © City of Tsukuba. All Rights Reserved.



つくば市交通安全対策協議会との協働により、広く自転車安全利用の啓発活動を展開しています。

平成29年春のキャンペーン

開催日時 4月6日（木）
 場所 （中央地区）イーアスつくば
 （北地区）大穂地区商業施設
 内容 街頭キャンペーン活動
 実績 キャンペーン参加人数 206人
 啓発物品配布数 1500セット

平成29年夏のキャンペーン

開催日時 7月19日（水）
 場所 （中央地区）イーアスつくば
 （北地区）大穂地区商業施設
 内容 街頭キャンペーン活動
 実績 キャンペーン参加人数 230人
 啓発物品配布数 1500セット
 ※自転車安全利用条例普及啓発物も併せて配布しました。

今後の予定

実施日	内容	場所
9月下旬	秋の交通安全キャンペーン	イーアスつくば・大穂地区
9月	筑波大学交通安全キャンペーン	筑波大学
12月	年末の交通安全キャンペーン	イーアスつくば
12月	筑波大学交通安全キャンペーン	筑波大学



イーアスつくば



大穂地区商業施設



自転車の利用促進の一環として、市内3公共施設にてレンタサイクル事業を展開しています。

実施施設：豊里ゆかりの森，荃崎こもれび六斗の森，荃崎運動公園

平成28年度実績

1. 貸出台数実績

	合計
28年度	49

2. 利用申込者居住エリア

	合計
市内	12
市外／県内	19
市外／県外	5

3. サービスを知った媒体

	合計
施設での案内	1
つくば市HP	11
広報つくば	2
オデカケマップ	3
その他	5

4. 利用申込者年代

	合計
10歳未満	1
10歳代	2
20歳代	1
30歳代	7
40歳代	10
50歳代	0
60歳代以上	1

5. 利用目的

	合計
通勤・通学	0
観光・娯楽	20
業務	0
その他私事	2
買い物	1
その他	3

平成29年度取組方針

貸出実績が少ないため、増加させる取組を行っていきます。



●実施予定の取組

- ・つくば市HP，つくばサイクリングガイドでの情報提供の充実
- ・貸出場所での自転車の展示
- ・貸出場所での利用案内看板の設置
- ・サイクリングコースを掲載したチラシを作成
- ・つくバス車内へのチラシ掲出
- ・利用状況の推移を見ながら，取組施設の増加
- ※タウン誌「クータ」への掲載を，平成29年5月号におこないました。

●取組の実施完了目標：9月中