

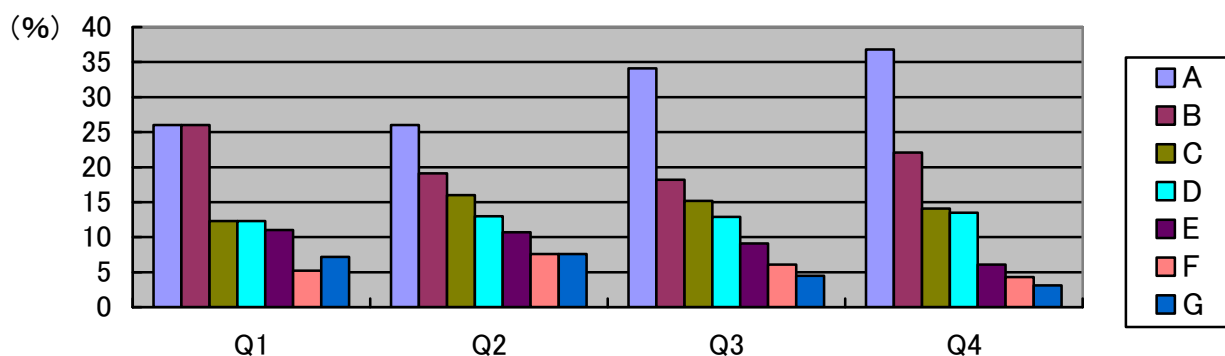


東日本大震災に関する緊急アンケート実施！

さる、5月14日（土）と15日（日）に開催された国際交流フェアのイベントの中で、外国人の方を対象に実施した地震（放射能）の影響についてのアンケートの結果をお知らせします。アンケートは、中国・米国・タイ・その他の国籍の方70人のご協力をいただきました。

（下記のグラフ参照）※複数回答可

Q1 地震（原子力発電所の事故を含む）が起きて、 どうということが不安でしたか？		Q2 地震が起きて、何か困ったことはありますか？	
A 自分の身の安全	26.0%	A 放射能の不安	26.0%
B 友人・知人の安否	26.0%	B 情報の不足	19.1%
C 家族の安否	12.3%	C デマやうわさ	16.0%
D 連絡手段の遮断	12.3%	D 生活物資の不足	13.0%
E 職場の被害	11.0%	E 食料品の不足	10.7%
F 自宅の被害	5.2%	F 精神的な不安	7.6%
G その他	7.2%	G その他	7.6%
Q3 地震が起きて、欲しい情報は何ですか？		Q4 情報は、どこから入手しましたか？	
A 放射能	34.1%	A インターネット	36.8%
B 余震	18.2%	B テレビ	22.1%
C 食料品や生活物資	15.2%	C 日本人の友人・知人	14.1%
D ライフライン	12.9%	D 日本にいる母国の友人・知人	13.5%
E 避難所	9.1%	E 新聞	6.1%
F 精神的ケア	6.1%	F ラジオ	4.3%
G その他	4.5%	G その他	3.1%



アンケートを実施した結果では、東日本大震災の影響で福島原発事故の放射能漏れを不安に思っている方が特に、多く見られました。情報不足で、デマやうわさが先行してしまっ、正確に情報が伝わらなかったことがわかりました。そうした教訓を踏まえ、市としても、多様な媒体を通して、必要な情報を発信していきたいと思ひます。災害時において何ができるか、みんなで考えていきませんか。



つくばインターナショナルレポート vol.5

発行：つくば市民部国際・文化課 〒305-8555 つくば市苅間 2530-2 (研究学園 D32 街区 2 画地)
TEL.029-883-1111(代) E-mail:ctz031@info.tsukuba.ibaraki.jp

外国語広報紙は留学生が作成しています。

つくば市国際・文化課から毎月発行されている外国語広報紙をご存知でしょうか？英語・中国語・韓国語・タイ語・ポルトガル語・スペイン語の6言語で書かれた外国語広報紙は、つくば市在住の外国人留学生が作成しています。勉強や研究で忙しい中、ミーティングから翻訳・編集、印刷まで、12人の留学生が行っています。留学生たちは、日本語に慣れない外国人住民が情報を得て、より快適に日本で暮らせるための手助けになるように、という思いで外国語広報紙を作成しています。外国語広報紙は市役所や窓口センターほか、駅や図書館に配置されています。また、つくば市のホームページからもダウンロードすることができます。ぜひ一度、留学生が作成した広報紙をご覧になり、あなたの周りにいる外国人の方にもご紹介ください。

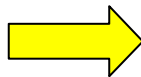


HP <http://tsukubainfo.jp/Photos/Photos>

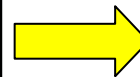
かんせい 完成



へんしゅうかいへいんく 編集ミーティング



ほんやく・へんしゅう 翻訳・編集



いんさつ 印刷

☆ 外国語広報紙についてのアンケート結果 ☆

国際交流フェア（5月14日・15日開催）では、外国人の方を対象に外国語広報紙についてのアンケートを取りました。その結果、外国語広報紙を読んだことがある人は53%であり、まだまだ認知度が低いのが現状です。また、広報紙に求める情報としては、イベント（36人）、観光（26人）、講座（21人）の順で多く、余暇や休日を楽しむための情報を必要としているということがわかります。みなさんから積極的に近所の外国人の方に声をかけ、このような情報を教えてあげると喜ばれるかもしれません。お互いに声をかけ合うことから多文化共生のまちづくりが始まり、多文化共生社会の形成につながるのだと思います。留学生と協力し、多くの人に外国語広報紙を知っていただき、多文化共生社会を形成するため、我々も努力して参ります。今後ともみなさんのご協力よろしくお願いいたします。

Q1. 外国語広報紙を読んだことがありますか。 **Q2.** 外国語広報紙は、どこで入手しましたか。 **Q3.** 外国語広報紙どのような情報を求めますか。

はい	53%
英語	34%
中国語	1%
韓国語	1%
タイ語	10%
ポルトガル語	3%
スペイン語	6%
いいえ	47%

(複数回答可)	(人)
学校	17
市役所	10
職場	6
駅	6
コンビニ	5
スーパー	3
その他・無回答	23

(複数回答可)	(人)
イベント	36
観光	26
講座	21
外国人登録	19
休日緊急診療医院	13
スポーツ	12
図書館	12
健診・予防接種	11
税金	7
出産・子育て	4
年金	4
その他	7

アンケート調査結果について
平成23年5月14日(土)・15日(日)国際交流フェアにて実施
外国籍住民を対象としたアンケート調査の結果(70人)による