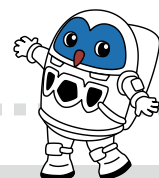


# つくば市の財務書類をチェック 令和3年度(2021年度)決算



## はじめに

財務書類とは、単年度の現金収支のみに着目した決算書とは異なり、これまでに取得した資産や負債等のストック情報を含める企業会計の手法を取り入れた決算書で、「貸借対照表」「行政コスト計算書」「純資産変動計算書」「資金収支計算書」の4つの表で構成されています。平成28年度決算からは、総務省が示した「統一的な基

準」により財務書類を作成しています。ここでは、市民の皆さまに分かりやすいよう、一般会計等の財務書類について、市民一人あたりの金額で概要を掲載しています。

※（ ）内は一般会計等の合計額です。

## 貸借対照表

貸借対照表は、現在のつくば市が所有する財産（資産）を一覧にし、それに対する将来の負担額（負債）や純資産の状況を示す表です。なお、純資産は資産の合計から負債を差し引いたものです。



市民一人あたり※

資産が **166万9,000円**

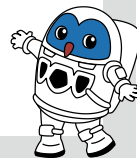
(4,114億円)

負債が

**27万円**

(664億円)

※令和4年1月1日現在のつくば市の人口は、246,541人



<b>固定資産</b> …道路・公園・学校などの公共施設、 出資金や特定目的基金など	<b>161万7,000円</b> (3,986億円)	<b>負債</b> …借入金などの将来負担する金額	<b>27万円</b> (664億円)
<b>流動資産</b> …資金、財政調整基金など	<b>5万2,000円</b> (128億円)	<b>純資産</b> …資産の合計から負債を差し引いたもの ※詳しくは次ページの「純資産変動計算書」	<b>139万9,000円</b> (3,450億円)
<b>資産合計</b>	<b>166万9,000円</b> (4,114億円)	<b>負債・純資産合計</b>	<b>166万9,000円</b> (4,114億円)

## 行政コスト計算書

行政コスト計算書は、福祉や教育などの行政サービスを行うために要した1年間のコストを示す表です。純行政コストは、コストから使用料などの収入を差し引き、臨時的な利益や損失を加減算したものです。

市民一人あたり

純行政コストは **34万3,000円**

(846億円)

<b>人件費</b> <b>7万4,000円</b> (182億円) …職員の給与など	<b>物件費等</b> <b>14万9,000円</b> (366億円) …施設の維持管理費・減価償却費など	<b>移転費用</b> <b>12万8,000円</b> (316億円) …生活保護費、マル福などの給付、各種補助金など	<b>その他費用</b> <b>5,000円</b> (13億円) …借入金の利息の支払いなど	<b>経常収益</b> <b>1万4,000円</b> (34億円) …使用料や手数料などの収入	<b>臨時損失</b> <b>1,000円</b> (3億円) …資産除売却損など
--	---	---	--	---	--

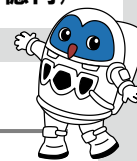
# 純資産変動計算書

純資産変動計算書は、純資産が1年間でどのように変化したのかを示す表です。純資産は毎年度、税収や国・県からの補助金収入などの財源により増加し、純行政コストにより消費されることで増減します。

市民一人あたり

純資産は **139万9,000円**

(3,450億円)



令和2年度末純資産	137万4,000円 (3,388億円)
純行政コスト	△34万3,000円 (△846億円)
税収、国や県からの補助金など	36万2,000円 (893億円)
無償取引による資産の増減など	6,000円 (15億円)
令和3年度末純資産	139万9,000円 (3,450億円)



# 資金収支計算書

資金収支計算書は、1年間の資金の増減がどのような活動により生じたかを示す表です。

市民一人あたり

期末資金の残高は **2万7,000円**

(67億円)

期首資金の残高は

**2万円**

(50億円)



業務活動収支 **5万5,000円**  
(135億円)

…行政サービスのうち、毎年度継続的に行われる活動に関する資金の収支

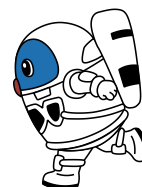
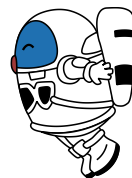
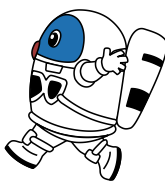
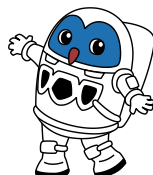
投資活動収支 **△4万3,000円**  
(△106億円)

…公共施設の建設、基金の積立て・取崩しなどによる収支

財務活動収支 **△5,000円**  
(△12億円)

…借入金の借入れや返済などによる収支

詳しくは…



財務書類からは、市の財政状況を知ることができません。また、全国の地方自治体で統一的な基準による財務書類が作成されることから、自治体間の比較などに活用しやすくなりました。財務書類には詳細な財務情報が載っていますので、興味がある方は是非ご覧ください。

〒305-8555

茨城県つくば市研究学園一丁目1番地1

つくば市財務部財政課

TEL 029-883-1111 (代表)