

議 会 概 要

(2 0 2 3 年 度)



つくば市議会

市のあらまし

本市は、茨城県の南西部に位置し、本県の県庁所在地水戸市から南西に約 50km、首都東京から北東に約 50 km、成田国際空港（成田市）から北西に約 40km の距離に位置しています。

南北に 30.4km、東西に 14.9km と南北に長い形状をしており、面積は 283.72 km²で、これは県内で 4 番目の広さになっています。

本市を取り巻く自然環境は、北に関東の名峰筑波山を擁し、東に我が国第 2 位の湖・霞ヶ浦を控え、これらは、あわせて水郷筑波国定公園に指定されているなど大変恵まれています。

また、筑波・稲敷台地と呼ばれる標高 20～30m の関東ローム層に覆われた平坦な地形であり南北に流れる小貝川、桜川、谷田川、西谷田川などの河川は、周辺の平地林、畑地あるいは水田等と一体となって落ち着いた田園風景を醸し出しています。

気候は、年間平均気温が 14.0 度と温暖な地域であり、年間降雨量は、1,395.5 mm となっています（平成 24 年度）。また、冬季における降雪は 2～3 回程度で特に冬季に吹く「筑波おろし」と呼ばれる乾いた冷たい風は、筑波山南部地域の特徴となっています。



- (1) 市制施行 昭和 62 年 11 月 30 日
- ・谷田部町、大穂町、豊里町、桜村が合併し、つくば市が誕生する。
 - ・昭和 63 年 1 月 31 日、つくば市が筑波町を編入合併する。
 - ・平成 14 年 11 月 1 日、つくば市が荃崎町を編入合併する。
- (2) 常住人口 253,559 人（令和 5 年 4 月 1 日現在）
- 世帯数 118,808 世帯

男女別人口及び世帯数の推移「国勢調査」

年	総数	男	女	一般世帯数
平成 27 年	226,963	114,774	112,189	98,190
令和 2 年	241,656	121,043	120,613	110,490

- (3) 面積 283.72 km²（令和 5 年 4 月 1 日現在）
- (4) 産業 3 部門就業者の推移

各年 10 月 1 日現在（単位：人）

年	総数	第 1 次	第 2 次	第 3 次	分類不能
平成 22 年	99,865	3,133	17,268	69,190	10,274
平成 27 年	104,770	3,122	20,412	74,784	6,452

(5) 地目別土地利用

令和2年1月1日現在（単位：千㎡）

年	田	畑	宅地	山林	原野	雑種地	その他
令和2年	45,796 16.1%	62,611 22.1%	64,249 22.6%	47,703 16.8%	1,762 0.6%	18,710 6.6%	42,889 15.1%

議 会 構 成

(1) 議員数 条例定数 28人 現員数 26人

(2) 議員定数条例について
平成14年12月 議員定数条例可決
平成22年6月28日 議員定数条例改正

(3) 任 期
令和2年11月30日～令和6年11月29日

(4) 党派(会派)別議員数 (令和5年4月1日現在)

会 派	党 派	自 民 党	公 明 党	日 本 共 産 党	新 社 会 党	無 所 属	計
つくば自民党		6					6
自民党政清クラブ		2				3	5
つくば・市民ネットワーク						4	4
創生クラブ						3	3
公明党つくば			2				2
日本共産党つくば市議団				2			2
新社会党つくば					1		1
山中八策の会						1	1
清郷会						1	1
つくばチェンジチャレンジ						1	1
計		8	2	2	1	13	26

(5) 年齢別議員数 (令和5年4月1日現在)

年 齢	20～39	40～49	50～59	60～69	70～79
人 数	2	5	7	7	5

・平均年齢 56.7歳 ・最年長 78歳 最年少 29歳

本会議

- (1) 本会議の運営（閉庁日を除く）
 - ・初日 開会、議案上程・説明
 - ・2～5日目 休会
 - ・6～8日目 一般質問、議案質疑、委員会付託
 - ・9～14日目 各常任委員会開催
 - ・15～16日目 休会
 - ・17日目 予算決算委員会（全体会）
 - ・18～19日目 休会
 - ・最終日 各常任委員長報告、採決、閉会

- (2) 会派代表質問
 - ・回数制限 会派代表質問実施要項により3回以内
（3回目の発言は、意見又は要望に関するものに限る）
 - ・時間制限 基本時間20分＋人数×2分
 - ・通告書の提出期限 市長の施政方針演説が行われた日の翌々日の正午まで
 - ・通告書の記載内容 具体的に記入
 - ・発言順位 会派所属人数の多い順
 - ・発言場所 全て登壇して行う

- (3) 一般質問
 - ・回数制限 なし 一問一答形式（平成24年9月から適用）
 - ・時間制限 1人30分以内（議員発言時間）
 - ・通告書の提出期限 招集日の4日前の午後4時まで
 - ・通告書の記載内容 具体的に記入
 - ・発言順位 通告順
 - ・発言場所 1回目の質問は登壇し、一括して質問を行い、2回目以降は質問席にて行う
 - ・市長等の反問 反問権を付与する対象は、答弁者全員とし、反問の内容については、制限を設けない（平成24年9月から適用）

- (4) 議案質疑
 - ・回数制限 3回以内
 - ・通告書の提出期限 議案の上程説明が行われた翌々日の正午まで
 - ・発言順位 通告順
 - ・発言場所 1回目の質問は登壇して行い、2回目以降は質問席にて行う

- (5) 人事案件の取扱い
 - ・委員会付託せず即決している

委員会

- (1) 議会運営委員会（任期：2年）
 - ・構成 3人以上の会派からのドント方式による8人の委員
 - ・開催日 定例会は告示日及び招集日、臨時会は当日に開催

- (2) 常任委員会（任期：2年）〔定数〕 〔現員数〕 （議長は所属しない）
 - ・総務文教委員会 7人 7人
 - ・福祉保健委員会 7人 6人
 - ・市民経済委員会 7人 6人
 - ・都市建設委員会 7人 6人
 - ・予算決算委員会 27人 25人（議長を除く全議員）

- (3) 広報広聴委員会（任期：2年）〔定数〕
8人

- (4) 特別委員会 〔定数〕
 - ・つくば中心市街地まちづくり調査特別委員会 25人（議長を除く全議員）
 - ・ジオパーク推進特別委員会 8人
 - ・最終処分場に関する調査特別委員会 8人
 - ・スポーツ施設調査特別委員会 9人

- (5) 委員会の運営
 - ・傍聴 原則公開としている。
 - ・当初予算・決算の審査 予算決算委員会に付託し、常任委員会（総務文教・福祉保健・市民経済・都市建設）単位の分科会で送付分を審査する。

報酬等

- (1) 報酬（平成6年4月1日改正）

・議長	547,000円	・市長	927,000円
・副議長	480,000円	・副市長	762,000円
・議員	447,000円	・教育長	680,000円

- (2) 期末手当
 - ・6月 1.65（加算率 0.15）
 - ・12月 1.65（加算率 0.15）

- (3) 費用弁償
 - ・2,000円（平成20年3月改正、平成20年11月30日施行）

行政視察旅費等

- | | | |
|---|---|--------------------------|
| <ul style="list-style-type: none">・常任委員会・議会運営委員会・特別委員会・広報広聴委員会 | } | 1人当たり、職員旅費条例により相当額を支給する。 |
|---|---|--------------------------|

政務活動費

- ・ 1人当たり月額 30,000円 (平成13年4月改正)
- ・ 支給条件 会派に交付する。

定期刊行物

(1) 会議録

本会議の会議録は、業者委託により55部(正本+副本54)作成し、議員及び執行部関係者(市長、副市長、教育長)に配布している。
各委員会の会議録は、業者委託で2部(正本+副本)作成している。

(2) 議会だより

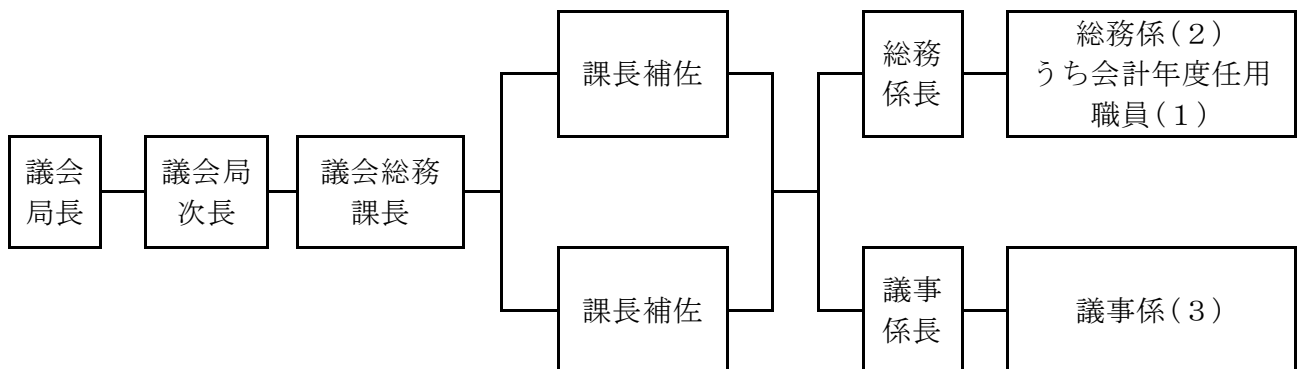
- ・ 印刷費 8,044千円(令和5年度当初予算)
- ・ 配布委託料 6,910千円()
(ポスティング部数104,000部)
- ・ 各定例会終了後50日位で発行している。
- ・ 定例会分4回(5/1、8/1、11/1、2/1)と新春号(元日発行)の年5回発行している。
- ・ タブロイド版、8~12ページを基本とし、106,000部印刷

議会インターネット中継

- (1) 会議の生中継 議会本会議を中継(平成23年12月定例会より)
- (2) 録画配信 ビデオ・オン・デマンド方式により、本会議・委員会・全員協議会を各会議日の閉庁日を除く3日後から放映
(本会議:平成23年9月定例会より、委員会:令和5年11月より)

議会局

- ・ 条例定数 16人
- ・ 現員数 13人(うち会計年度任用職員1人)



本会議開催状況(令和4年)

	会期日数	本会議日数	傍聴者数	一般質問	
				日数	人数
3月定例会	38	6	85	3	16
6月定例会	23	7	43	3	20
9月定例会	28	5	53	3	20
12月定例会	27	5	25	3	15
第1回臨時会	1	1	4	—	—
第2回臨時会	1	1	1	—	—
第3回臨時会	1	1	2	—	—
計	119	26	213	12	71

委員会等開催状況(令和4年)

		会期中 日数	閉会中 日数	傍聴者数
常任 委員会	総務	7	2	7
	文教福祉	10	2	9
	市民経済	4	1	0
	都市建設	6	1	5
	予算決算(全体会)	10	2	15
	予算決算(理事会)	15	0	0
	予算決算(分科会)	30	0	74
議会運営委員会		29	9	6
小計		111	17	116
特別 委員会	つくば中心市街地まちづくり調査	3	0	5
	高エネ研南側利用地に関する調査	0	1	10
	ジオパーク推進	1	0	0
その他	広報広聴委員会	5	6	2
	議員全員協議会	1	0	8
	会派代表者会議	2	6	—
小計		12	13	23
合計		123	30	141

議案等審議状況(令和4年)

(1) 提出議案

				3月	6月	9月	12月	第1回	第2回	第3回	
				定例会	定例会	定例会	定例会	臨時会	臨時会	臨時会	計
議案	市長提案	条 例	新規	1	0	2	1	0	0	0	4
			改正	13	7	9	3	0	1	0	33
			廃止	0	0	0	0	0	0	0	0
		予算	16	2	6	5	1	0	1	31	
		決算	0	0	8	0	0	0	0	8	
		契約	1	6	2	1	0	0	0	10	
		人事	8	0	4	2	0	0	0	14	
		承認 (専決処分)	0	0	0	0	0	4	0	4	
		その他	5	2	3	15	0	0	0	25	
	小計	44	17	34	27	1	5	1	129		
	議員提出	条例	0	0	0	0	0	0	0	0	
		規則	0	0	0	0	0	0	0	0	
		意見書	0	0	1	1	0	0	0	2	
		決議	1	0	0	0	0	0	0	1	
		その他	0	0	0	0	0	0	0	0	
小計		1	0	1	1	0	0	0	3		
委員会提出	条例	1	0	2	0	0	0	0	3		
	規則	0	0	1	0	0	0	0	1		
	意見書	0	0	1	0	0	0	0	1		
	決議	0	0	0	0	0	0	0	0		
	その他	0	0	0	0	0	0	0	0		
	小計	1	0	4	0	0	0	0	5		
請願				1	1	3	1	0	0	0	6
陳情				4	4	9	0	0	0	0	17
報告(専決処分等)				3	6	12	3	0	8	4	36
合計				54	28	63	32	1	13	5	196

(2) 審議結果

		3月 定例会	6月 定例会	9月 定例会	12月 定例会	第1回 臨時会	第2回 臨時会	第3回 臨時会	計	
議案	市長提案	原案可決	36	17	23※	25	1	1	1	104※
		認定	0	0	8※	0	0	0	0	8※
		同意	5	0	2	2	0	0	0	9
		適任	3	0	2	0	0	0	0	5
		承認	0	0	0	0	0	4	0	4
		否決	0	0	0	0	0	0	0	0
		修正可決	0	0	0	0	0	0	0	0
		小計	44	17	34※	27	1	5	1	129※
	議員提出	原案可決	1	0	1	1	0	0	0	3
		否決	0	0	0	0	0	0	0	0
		修正可決	0	0	0	0	0	0	0	0
		小計	1	0	1	1	0	0	0	3
	委員会提出	原案可決	1	0	4	0	0	0	0	5
		否決	0	0	0	0	0	0	0	0
小計		1	0	4	0	0	0	0	5	
請願	採択	1	0	2	1	0	0	0	4	
	趣旨採択	0	1	0	0	0	0	0	1	
	不採択	0	0	1	0	0	0	0	1	
	取り下げ	0	0	0	0	0	0	0	0	
	小計	1	1	3	1	0	0	0	6	
合計		47	18	42	29	1	5	1	143	

※9月定例会で議決した市長提案の議案第61号の審議結果は、「原案可決及び認定」であったため、原案可決と認定の両方の項目で計上している。なお、小計の項目は、議案数としているため、市長提案の各項目の合計数とずれが生じるもの。

財政状況

(1) 令和5年度当初予算

(単位：千円、%)

区 分	令和5年度 当初予算額	令和4年度 当初予算額	比 較		
			増 減 額	伸 率	
一 般 会 計	108,510,000	101,532,000	6,978,000	6.9	
特 別 会 計	国民健康保険	18,788,042	18,082,030	706,012	3.9
	後期高齢者医療	2,526,010	2,284,670	241,340	10.6
	作岡財産区	115	114	1	0.9
	公平委員会	982	1,086	△ 104	△ 9.6
	介護保険事業	14,490,918	14,513,661	△ 22,743	△ 0.2
	小 計	35,806,067	34,881,561	924,506	2.7
合 計 (一般・特別)	144,316,067	136,413,561	7,902,506	5.8	
水 道 事 業 会 計	9,681,943	9,085,730	596,213	6.6	
下 水 道 事 業 会 計	16,511,295	16,767,859	△ 256,564	△ 1.5	
総 計	170,509,305	162,267,150	8,242,155	5.1	

(2) 令和5年度 一般会計歳入歳出別予算

[歳入]

(単位：千円、%)

款	令和5年度		令和4年度		比較	
	当初予算額	構成比	当初予算額	構成比	増減額	伸率
1. 市 税	51,790,877	47.7	48,474,998	47.7	3,315,879	6.8
2. 地方譲与税	917,634	0.8	991,747	1.0	△ 74,113	△ 7.5
3. 利子割交付金	21,060	0.0	21,601	0.0	△ 541	△ 2.5
4. 配当割交付金	287,665	0.3	157,518	0.2	130,147	82.6
5. 株式譲渡所得金 割交付金	189,286	0.2	254,368	0.2	△ 65,082	△ 25.6
6. 法人事業税金 交付金	704,550	0.6	620,863	0.6	83,687	13.5
7. 地方消費税金 交付金	6,369,568	5.9	5,768,127	5.7	601,441	10.4
8. ゴルフ場利用金 税交付金	80,444	0.1	81,433	0.1	△ 989	△ 1.2
9. 環境性能割金 交付金	93,978	0.1	94,624	0.1	△ 646	△ 0.7
10. 地方特例金 交付金	422,328	0.4	356,204	0.4	66,124	18.6
11. 地方交付税	2,017	0.0	17,248	0.0	△ 15,231	△ 88.3
12. 交通安全対策 特別交付金	30,319	0.0	29,981	0.0	338	1.1
13. 分担金及び 負担金	1,271,548	1.2	1,219,070	1.2	52,478	4.3
14. 使用料及び 手数料	1,287,030	1.2	1,263,493	1.2	23,537	1.9
15. 国庫支出金	18,238,163	16.8	18,379,053	18.1	△ 140,890	△ 0.8
16. 県支出金	7,427,788	6.8	7,315,885	7.2	111,903	1.5
17. 財産収入	211,265	0.2	154,235	0.2	57,030	37.0
18. 寄附金	383,822	0.3	422,449	0.4	△ 38,627	△ 9.1
19. 繰入金	3,329,922	3.1	1,458,845	1.4	1,871,077	128.3
20. 繰越金	1,500,000	1.4	1,500,000	1.5	0	0.0
21. 諸収入	2,261,436	2.1	2,425,758	2.4	△ 164,322	△ 6.8
22. 市 債	11,689,300	10.8	10,524,500	10.4	1,164,800	11.1
歳入合計	108,510,000	100.0	101,532,000	100.0	6,978,000	6.9

[歳出]

(単位：千円、%)

款	令和5年度		令和4年度		比較	
	当初予算額	構成比	当初予算額	構成比	増減額	伸率
1. 議会費	403,336	0.4	397,405	0.4	5,931	1.5
2. 総務費	7,316,128	6.7	7,495,159	7.4	△ 179,031	△ 2.4
3. 民生費	44,802,790	41.3	41,763,553	41.1	3,039,237	7.3
4. 衛生費	7,025,924	6.5	6,365,463	6.3	660,461	10.4
5. 労働費	50,386	0.0	40,177	0.0	10,209	25.4
6. 農林水産業費	1,759,349	1.6	1,714,988	1.7	44,361	2.6
7. 商工費	1,378,867	1.3	1,335,304	1.3	43,563	3.3
8. 土木費	11,981,291	11.0	10,916,110	10.8	1,065,181	9.8
9. 消防費	3,987,935	3.7	3,943,065	3.9	44,870	1.1
10. 教育費	22,803,410	21.0	20,652,997	20.3	2,150,413	10.4
11. 災害復旧費	1	0.0	1	0.0	0	0.0
12. 公債費	6,375,491	5.9	6,353,383	6.3	22,108	0.3
13. 諸支出金	425,092	0.4	454,395	0.4	△ 29,303	△ 6.4
14. 予備費	200,000	0.2	100,000	0.1	100,000	100.0
歳出合計	108,510,000	100.0	101,532,000	100.0	6,978,000	6.9

(3) 財政力指数（3カ年平均）

平成29年度	平成30年度	令和元年度	令和2年度	令和3年度	令和4年度
1.018	1.033	1.052	1.060	1.051	1.059

(令和5年4月1日版)