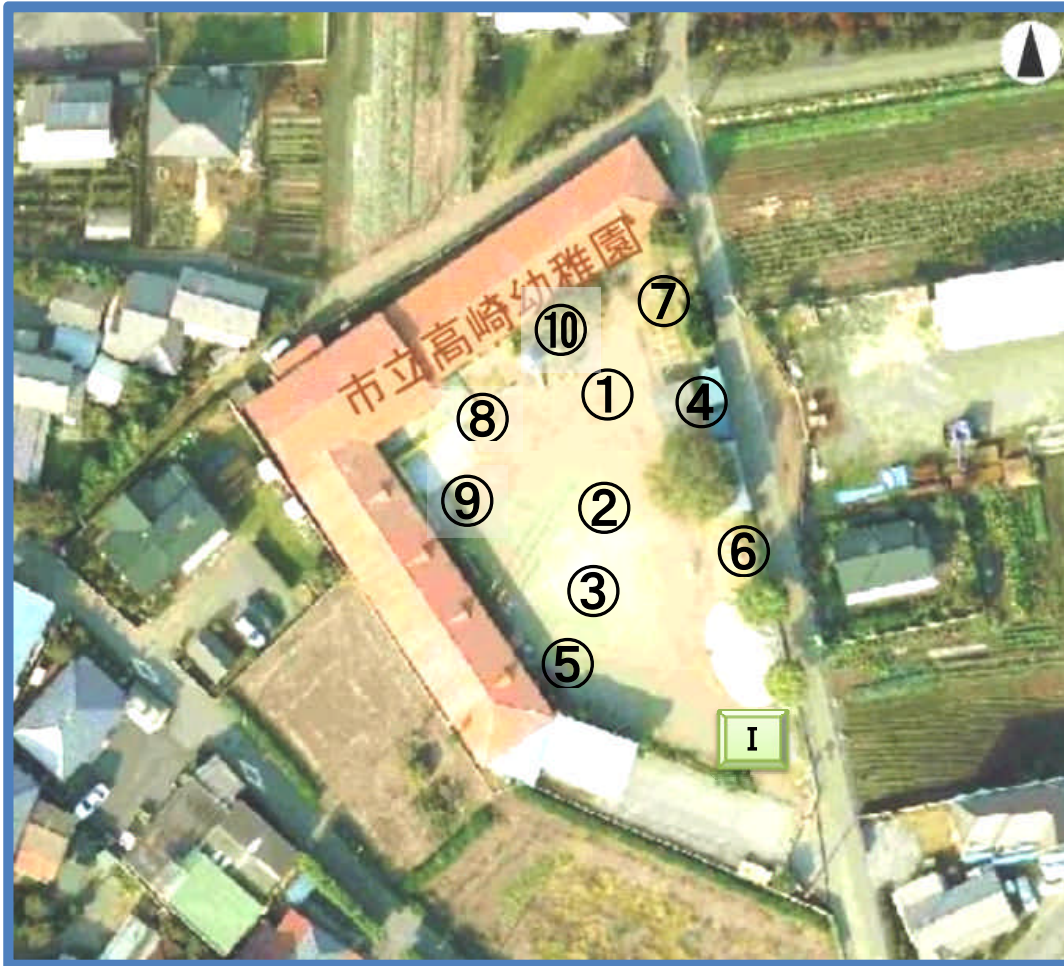


○高崎幼稚園



測地点	平成23年10月1日		平成24年12月11日	
	地表面	地表50cm	地表面	地表50cm
① 園庭前方	0.215	0.195	0.13	0.13
② 園庭中央	0.177	0.173	0.09	0.11
③ 園庭後方	0.188	0.203	0.19	0.16
④ コブシ木下	0.239	0.214	0.15	0.13
⑤ 水場	0.190	0.165	0.14	0.12
⑥ 登り棒前	0.211	0.220	0.20	0.16
⑦ ブランコ前	0.235	0.210	0.15	0.16
⑧ 雑草の上	0.255	0.242	0.20	0.19
⑨ 花壇前	0.218	0.202	0.12	0.13
⑩ 芝生	0.276	0.232	0.26	0.18

単位：毎時マイクロシーベルト

除去土壌埋設箇所	地表面	地表50cm
I 平成24年8月1日	0.11	0.13

単位：毎時マイクロシーベルト

平成23年測定機器：環境放射線モニタPA-1000 (株)堀場製作所製
(検出方式：シンチレーション式，相対指示誤差±10%)

平成24年測定機器：シンチレーション式サーベイメータTCS-172B
日立アロカメディカル(株)製(相対指示誤差±2%；校正証明書によ