

④公共施設の空間放射線量率マップ

○桜南保育所

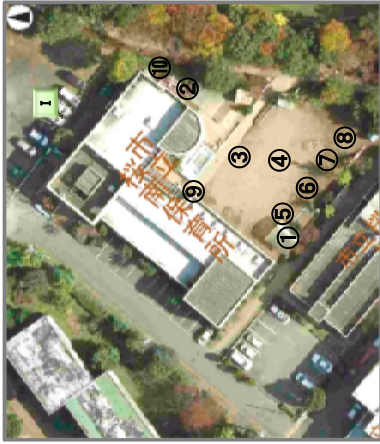
測地点	平成23年9月24日		平成24年10月23日	
	地表面	地表50cm	地表面	地表50cm
① 正門付近	0.147	0.138	0.12	0.12
② 未満児所	0.12	0.113	0.09	0.10
③ 1歳児保育室前所	0.10	0.124	0.12	0.10
④ 所産中央	0.04	0.108	0.10	0.09
⑤ 砂場	0.162	0.142	0.11	0.10
⑥ プランコ下	0.142	0.114	0.12	0.12
⑦ 滑り台下	0.169	0.146	0.12	0.12
⑧ 移り台下	0.142	0.121	0.13	0.11
⑨ 3歳児保育室前所	0.188	0.193	0.11	0.10
⑩ 未満児フリス下	0.200	0.188	0.11	0.11

単位：毎時マイクロシーベルト

除去土壌埋設箇所	平成23年9月30日		地表50cm	
	地表面	地表50cm	地表面	地表50cm
1	0.14	0.13	0.13	0.13

単位：毎時マイクロシーベルト

平成23年測定機器：環境放射線モニタPA-1000（株）地場製作所製
（検出方式：シンチレーション式、相対指示線量±10%）
平成24年測定機器：シンチレーション式サーベイメータTCS-172B
日立アロカメディカル（株）製（相対指示線量±2%；校正証明書による）



○北条保育所

測地点	平成23年9月14日		平成24年10月23日	
	地表面	地表50cm	地表面	地表50cm
① 玄関前	0.111	-	0.13	0.10
② 玄関前側溝	0.148	-	0.12	0.12
③ 園舎東側排水溝	0.097	-	0.08	0.08
④ 鉄橋下	0.145	-	0.10	0.08
⑤ 未満児砂場	0.093	-	0.08	0.07
⑥ 所産中央	0.098	-	0.09	0.07
⑦ シャンクルジム下	0.109	-	0.09	0.09
⑧ 園舎西側	0.088	-	0.10	0.07
⑨ 園舎南側水道	0.087	-	0.09	0.08
⑩ 結露室裏	0.120	-	0.13	0.12

単位：毎時マイクロシーベルト

平成23年測定機器：環境放射線モニタPA-1000（株）地場製作所製
（検出方式：シンチレーション式、相対指示線量±10%）
平成24年測定機器：シンチレーション式サーベイメータTCS-172B
日立アロカメディカル（株）製（相対指示線量±2%；校正証明書による）



○小田保育所

測地点	平成23年9月14日		平成24年10月23日	
	地表面	地表50cm	地表面	地表50cm
① 所産西側木の下	0.111	-	0.09	0.10
② プール脇	0.123	-	0.09	0.10
③ 砂場	0.066	-	0.09	0.09
④ 所産中央	0.093	-	0.09	0.09
⑤ 所産裏側	0.120	-	0.09	0.10
⑥ 滑り台下	0.164	-	0.12	0.11
⑦ 畑脇	0.145	-	0.12	0.09
⑧ 園舎裏側雨樋下	0.205	-	0.10	0.10
⑨ 園舎北側	0.140	-	0.12	0.09
⑩ 花壇の中	0.129	-	0.11	0.10

単位：毎時マイクロシーベルト

平成23年測定機器：環境放射線モニタPA-1000（株）地場製作所製
（検出方式：シンチレーション式、相対指示線量±10%）
平成24年測定機器：シンチレーション式サーベイメータTCS-172B
日立アロカメディカル（株）製（相対指示線量±2%；校正証明書による）

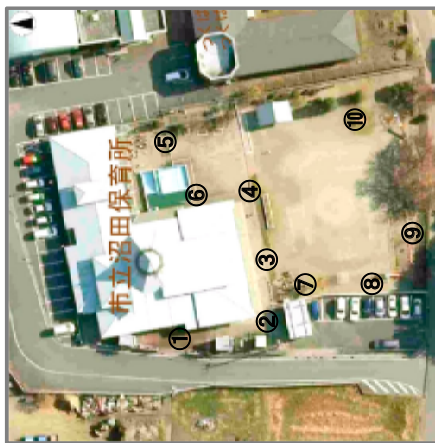


○沼田保育所

測地点	平成23年9月24日		平成24年10月23日	
	地表面	地表50cm	地表面	地表50cm
① 玄関前	0.088	-	0.09	0.07
② 5歳児保育室前所	0.099	-	0.09	0.08
③ 4・5歳児保育室前所	0.073	-	0.07	0.08
④ 3歳児保育室前所	0.078	-	0.09	0.08
⑤ 0・1歳児保育室前所	0.099	-	0.07	0.08
⑥ 2歳児保育室前所	0.100	-	0.09	0.08
⑦ シャンクルジム下	0.110	-	0.10	0.10
⑧ 滑り台下	0.100	-	0.10	0.09
⑨ プランコ下	0.080	-	0.09	0.09
⑩ 遊具下	0.080	-	0.09	0.08

単位：毎時マイクロシーベルト

平成23年測定機器：環境放射線モニタPA-1000（株）地場製作所製
（検出方式：シンチレーション式、相対指示線量±10%）
平成24年測定機器：シンチレーション式サーベイメータTCS-172B
日立アロカメディカル（株）製（相対指示線量±2%；校正証明書による）



④公共施設の空間放射線量率マップ

○作岡保育所

測地点	平成23年9月15日		平成24年10月23日	
	地表面	地表50cm	地表面	地表50cm
① 園舎北側	0.104	0.070	0.09	0.07
② 園舎東側	0.095	0.081	0.09	0.09
③ 5歳児保育室前	0.136	0.066	0.10	0.09
④ 園舎前木の下の	0.069	0.068	0.06	0.05
⑤ 未汲戻砂場	0.079	0.078	0.07	0.06
⑥ 1歳児保育室前	0.082	0.074	0.09	0.08
⑦ 未汲戻滑り台	0.090	0.085	0.08	0.07
⑧ 野菜畑	0.089	0.081	0.07	0.07
⑨ 本数棟下	0.165	0.099	0.09	0.08
⑩ ぞうさん滑り台下	0.082	0.114	0.10	0.09
⑪ 滑り台下	0.167	0.100	0.10	0.09

単位:毎時マイクログンシーベルト

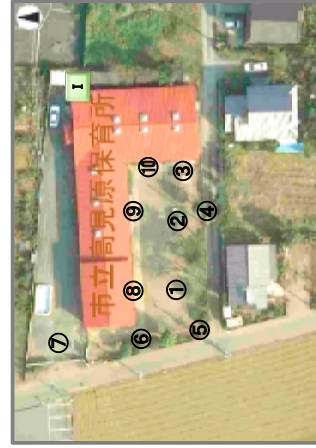


平成23年測定機器：環境放射線モニタPA-1000（株）堀場製作所製
（検出方式:シンチレーション式、相対指示線差±10%）
平成24年測定機器：シンチレーション式サーベイメータTCS-172B
日立アロカメディカル（株）製（相対指示線差±2%；校正証明書による）

○高見原保育所

測地点	平成23年9月		平成24年10月23日	
	地表面	地表50cm	地表面	地表50cm
① 所蔵1	-	-	0.11	0.11
② 所蔵2	0.158	-	0.08	0.08
③ 砂場	0.168	-	0.12	0.13
④ 所蔵南側フェンス	0.239	-	0.12	0.13
⑤ ジャンダルジム下	0.150	-	0.15	0.12
⑥ 所蔵西側フェンス	0.255	-	0.15	0.13
⑦ 中門付近	0.290	-	0.15	0.16
⑧ 遊戯室前	0.149	-	0.10	0.09
⑨ 以上野子下	0.200	-	0.11	0.10
⑩ 未汲戻滑り台	0.201	-	0.08	0.08

単位:毎時マイクログンシーベルト

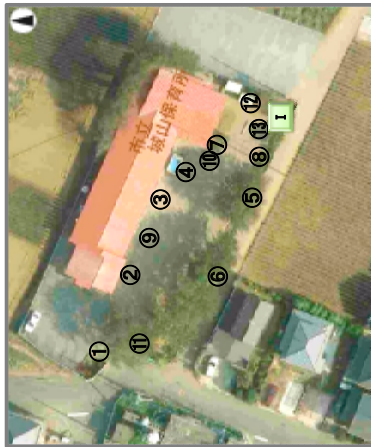


平成23年測定機器：環境放射線モニタPA-1000（株）堀場製作所製
（検出方式:シンチレーション式、相対指示線差±10%）
平成24年測定機器：シンチレーション式サーベイメータTCS-172B
日立アロカメディカル（株）製（相対指示線差±2%；校正証明書による）

○城山保育所

測地点	平成23年9月28日		平成24年10月23日	
	地表面	地表50cm	地表面	地表50cm
① 正門付近	0.181	0.156	0.16	0.10
② 1歳児保育室前	0.141	0.120	0.08	0.09
③ 2歳児保育室前	0.122	0.094	0.09	0.09
④ 4-5歳児保育室前	0.122	0.094	0.09	0.09
⑤ 砂場	0.146	0.147	0.12	0.11
⑥ ジャンダルジム下	0.171	0.151	0.15	0.12
⑦ 4-5歳児保育室前	0.113	0.103	0.10	0.09
⑧ 登り橋下	0.147	0.125	0.14	0.11
⑨ 1歳児保育室前	0.136	0.120	0.08	0.08
⑩ 4-5歳児保育室前	0.150	0.111	0.11	0.09
⑪ プランター下	0.104	0.095	0.09	0.09
⑫ 畑の脇	0.101	0.115	0.11	0.11
⑬ タイヤ遊具脇	-	-	0.11	0.10

単位:毎時マイクログンシーベルト



平成23年測定機器：環境放射線モニタPA-1000（株）堀場製作所製
（検出方式:シンチレーション式、相対指示線差±10%）
平成24年測定機器：シンチレーション式サーベイメータTCS-172B
日立アロカメディカル（株）製（相対指示線差±2%；校正証明書による）

○岩崎保育所

測地点	平成23年9月26日		平成24年10月23日	
	地表面	地表50cm	地表面	地表50cm
① プラス	0.108	0.106	0.08	0.09
② 事務室前	0.250	0.227	0.08	0.08
③ 保体室前	0.153	0.140	0.10	0.11
④ 正門付近	0.124	0.122	0.11	0.10
⑤ プランコ下	0.201	0.165	0.13	0.12
⑥ 庭下	0.216	0.207	0.14	0.14
⑦ 本数棟下	0.207	0.174	0.13	0.12
⑧ 滑り台下	0.259	0.220	0.19	0.18
⑨ 所蔵地	0.328	0.226	0.17	0.16
⑩ 保体室前	0.251	0.233	0.17	0.16

単位:毎時マイクログンシーベルト



平成23年測定機器：環境放射線モニタPA-1000（株）堀場製作所製
（検出方式:シンチレーション式、相対指示線差±10%）
平成24年測定機器：シンチレーション式サーベイメータTCS-172B
日立アロカメディカル（株）製（相対指示線差±2%；校正証明書による）

