

○筑波幼稚園



| 測地点 | 平成23年9月24日 | | 平成24年12月11日 | |
|------------|------------|--------|-------------|--------|
| | 地表面 | 地表50cm | 地表面 | 地表50cm |
| ① 園庭中央 | 0.087 | 0.093 | 0.08 | 0.06 |
| ② 畑 | 0.082 | 0.060 | 0.08 | 0.08 |
| ③ 菜山(頂上) | 0.085 | 0.085 | 0.08 | 0.07 |
| ④ 遊具前 | 0.097 | 0.093 | 0.08 | 0.07 |
| ⑤ 砂場 | 0.105 | 0.105 | 0.08 | 0.08 |
| ⑥ 排水溝 | 0.126 | 0.102 | 0.11 | 0.12 |
| ⑦ 排水溝(園舎前) | 0.127 | 0.121 | 0.21 | 0.12 |
| ⑧ 排水溝(園舎前) | 0.221 | 0.220 | 0.08 | 0.08 |
| ⑨ 中庭 | 0.096 | 0.096 | 0.07 | 0.06 |

単位:毎時マイクロシーベルト

平成23年測定機器:環境放射線モニタPA-1000 (株)堀場製作所製
(検出方式:シンチレーション式、相対指示誤差±10%)
平成24年測定機器:シンチレーション式サーベイメータTCS-172B
日立アロカメディカル(株)製(相対指示誤差±2%;校正証明書による)

○東幼稚園

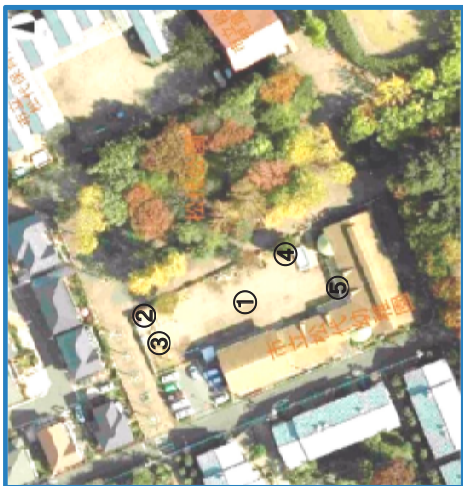


| 測地点 | 平成23年9月22日 | | 平成24年12月11日 | |
|-------------|------------|--------|-------------|--------|
| | 地表面 | 地表50cm | 地表面 | 地表50cm |
| ① にじ組空き地 | 0.348 | 0.276 | 0.22 | 0.17 |
| ② 畑 | 0.178 | 0.168 | 0.12 | 0.12 |
| ③ 菜山 | 0.176 | 0.172 | 0.08 | 0.11 |
| ④ 園庭 | 0.175 | 0.171 | 0.12 | 0.09 |
| ⑤ プラント下 | 0.286 | 0.219 | 0.17 | 0.12 |
| ⑥ シヤンブルジム下 | 0.250 | 0.227 | 0.16 | 0.13 |
| ⑦ 雑木下 | 0.238 | 0.211 | 0.18 | 0.15 |
| ⑧ 砂場 | 0.112 | 0.146 | 0.12 | 0.12 |
| ⑨ プラギ小屋前 | 0.311 | 0.238 | 0.16 | 0.12 |
| ⑩ 総本の部屋空き地 | 0.160 | 0.107 | 0.09 | 0.09 |
| ⑪ そら組空き地 | 0.293 | 0.218 | 0.21 | 0.16 |
| ⑫ 総本の部屋裏側溝① | 0.256 | 0.228 | 0.15 | 0.14 |
| ⑬ そら組裏側溝 | 0.192 | 0.256 | 0.19 | 0.13 |
| ⑭ プレイルーム裏側溝 | 0.195 | 0.196 | 0.13 | 0.13 |
| ⑮ はな組裏側溝 | 0.201 | 0.318 | 0.21 | 0.16 |
| ⑯ にじ組裏側溝 | 0.215 | 0.401 | 0.28 | 0.22 |
| ⑰ 総本の部屋裏側溝② | 0.335 | 0.274 | 0.14 | 0.13 |

単位:毎時マイクロシーベルト

平成23年測定機器:環境放射線モニタPA-1000 (株)堀場製作所製
(検出方式:シンチレーション式、相対指示誤差±10%)
平成24年測定機器:シンチレーション式サーベイメータTCS-172B
日立アロカメディカル(株)製(相対指示誤差±2%;校正証明書による)

○松代幼稚園



| 測地点 | 平成23年9月16日 | | 平成24年12月11日 | |
|---------|------------|--------|-------------|--------|
| | 地表面 | 地表50cm | 地表面 | 地表50cm |
| ① 園庭中央 | 0.167 | 0.147 | 0.09 | 0.08 |
| ② 砂場 | 0.130 | 0.109 | 0.07 | 0.07 |
| ③ 園遊具付近 | 0.137 | 0.122 | 0.10 | 0.09 |
| ④ 正門 | 0.131 | 0.115 | 0.07 | 0.09 |
| ⑤ 園児厚顔口 | 0.113 | 0.097 | 0.09 | 0.08 |

単位:毎時マイクロシーベルト

平成23年測定機器:環境放射線モニタPA-1000 (株)堀場製作所製
(検出方式:シンチレーション式、相対指示誤差±10%)
平成24年測定機器:シンチレーション式サーベイメータTCS-172B
日立アロカメディカル(株)製(相対指示誤差±2%;校正証明書による)

○高崎幼稚園



| 測地点 | 平成23年10月1日 | | 平成24年12月11日 | |
|---------|------------|--------|-------------|--------|
| | 地表面 | 地表50cm | 地表面 | 地表50cm |
| ① 園庭前方 | 0.215 | 0.195 | 0.13 | 0.13 |
| ② 園庭中央 | 0.177 | 0.173 | 0.09 | 0.11 |
| ③ 園庭後方 | 0.188 | 0.203 | 0.19 | 0.16 |
| ④ コブシ木下 | 0.239 | 0.214 | 0.15 | 0.13 |
| ⑤ 水場 | 0.190 | 0.165 | 0.14 | 0.12 |
| ⑥ 霧り橋前 | 0.211 | 0.220 | 0.20 | 0.16 |
| ⑦ プラント前 | 0.235 | 0.210 | 0.15 | 0.16 |
| ⑧ 雑草の上 | 0.255 | 0.242 | 0.20 | 0.19 |
| ⑨ 花壇前 | 0.218 | 0.202 | 0.12 | 0.13 |
| ⑩ 芝生 | 0.276 | 0.232 | 0.26 | 0.18 |

単位:毎時マイクロシーベルト

| 除去土壌埋設箇所 | | 地表面 | 地表50cm |
|----------|-----------|------|--------|
| I | 平成24年8月1日 | 0.11 | 0.13 |

単位:毎時マイクロシーベルト

平成23年測定機器:環境放射線モニタPA-1000 (株)堀場製作所製
(検出方式:シンチレーション式、相対指示誤差±10%)
平成24年測定機器:シンチレーション式サーベイメータTCS-172B
日立アロカメディカル(株)製(相対指示誤差±2%;校正証明書による)

④公共施設の空間放射線量率マップ

○岩崎幼稚園

| 測地点 | 平成23年9月28日 | | 平成24年12月11日 | |
|---------|------------|--------|-------------|--------|
| | 地表面 | 地表50cm | 地表面 | 地表50cm |
| ① 園庭中央 | 0.274 | 0.263 | 0.19 | 0.17 |
| ② 砂場 | 0.169 | 0.245 | 0.10 | 0.11 |
| ③ 草地 | 0.192 | 0.180 | 0.19 | 0.18 |
| ④ 畑 | 0.262 | 0.240 | 0.13 | 0.13 |
| ⑤ 圃溝 | 0.340 | 0.281 | 0.37 | 0.21 |
| ⑥ 御溝 | 0.292 | 0.228 | 0.14 | 0.16 |
| ⑦ 砂場裏根下 | 0.248 | 0.238 | 0.15 | 0.14 |

単位:毎時マイクロシーベルト

| I | 除去土壌埋設箇所 | | 地表面 | | 地表50cm | |
|---|-----------|--|------|------|--------|------|
| | 平成24年6月1日 | | 0.15 | 0.15 | 0.15 | 0.15 |

単位:毎時マイクロシーベルト

平成23年測定機器:環境放射線モニタPA-1000 (株)堀場製作所製
(検出方式:シンチレーション式, 相対指示誤差±10%)

平成24年測定機器:シンチレーション式サーベイメータTCS-172B
日立アロカメテカール(株)製 (相対指示誤差±2%; 校正証明書による)



○大穂保育所

| 測地点 | 平成23年9月14日 | | 平成24年10月23日 | |
|----------------|------------|--------|-------------|--------|
| | 地表面 | 地表50cm | 地表面 | 地表50cm |
| ① 正門付近 | 0.196 | 0.152 | 0.14 | 0.10 |
| ② 清り台下 | 0.136 | 0.110 | 0.09 | 0.09 |
| ③ 砂場 | 0.082 | 0.085 | 0.10 | 0.07 |
| ④ 数株下 | 0.108 | 0.083 | 0.09 | 0.09 |
| ⑤ プランコ下 | 0.136 | 0.104 | 0.13 | 0.09 |
| ⑥ 畚り橋下 | 0.109 | 0.095 | 0.09 | 0.09 |
| ⑦ 4・5歳児保育室前所蔵 | 0.091 | 0.082 | 0.09 | 0.08 |
| ⑧ 未洗足砂場 | 0.081 | 0.077 | 0.10 | 0.09 |
| ⑨ 4・5歳児保育室前所蔵下 | 0.074 | 0.062 | 0.09 | 0.09 |
| ⑩ 2・3歳児保育室前所蔵下 | 0.080 | 0.081 | 0.08 | 0.06 |
| ⑪ 0歳児保育室前所蔵下 | 0.083 | 0.080 | 0.11 | 0.07 |

単位:毎時マイクロシーベルト

平成23年測定機器:環境放射線モニタPA-1000 (株)堀場製作所製
(検出方式:シンチレーション式, 相対指示誤差±10%)

平成24年測定機器:シンチレーション式サーベイメータTCS-172B
日立アロカメテカール(株)製 (相対指示誤差±2%; 校正証明書による)



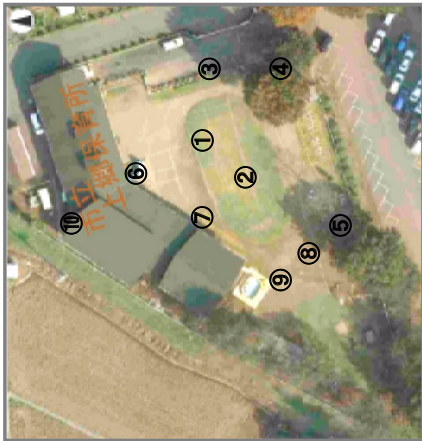
○上郷保育所

| 測地点 | 平成23年9月28日 | | 平成24年10月23日 | |
|-------------|------------|--------|-------------|--------|
| | 地表面 | 地表50cm | 地表面 | 地表50cm |
| ① 所蔵中央 | 0.111 | 0.105 | 0.08 | 0.08 |
| ② 所蔵芝生 | 0.115 | 0.097 | 0.09 | 0.08 |
| ③ 正門付近 | 0.114 | 0.124 | 0.11 | 0.11 |
| ④ 砂場 | 0.100 | 0.107 | 0.08 | 0.09 |
| ⑤ 数株下 | 0.117 | 0.093 | 0.08 | 0.07 |
| ⑥ 足洗い場 | 0.113 | 0.102 | 0.09 | 0.09 |
| ⑦ 5歳児クラス前所蔵 | 0.191 | 0.137 | 0.09 | 0.09 |
| ⑧ タイヤ海馬跡 | 0.103 | 0.096 | 0.09 | 0.08 |
| ⑨ 畑 | 0.111 | 0.088 | 0.08 | 0.08 |
| ⑩ 総貸室外出入口 | 0.108 | 0.082 | 0.09 | 0.08 |

単位:毎時マイクロシーベルト

平成23年測定機器:環境放射線モニタPA-1000 (株)堀場製作所製
(検出方式:シンチレーション式, 相対指示誤差±10%)

平成24年測定機器:シンチレーション式サーベイメータTCS-172B
日立アロカメテカール(株)製 (相対指示誤差±2%; 校正証明書による)



○今鹿島保育所

| 測地点 | 平成23年9月20日 | | 平成24年10月23日 | |
|----------|------------|--------|-------------|--------|
| | 地表面 | 地表50cm | 地表面 | 地表50cm |
| ① 正門付近 | 0.108 | 0.110 | 0.11 | 0.09 |
| ② 玄関前 | 0.089 | 0.117 | 0.06 | 0.06 |
| ③ 砂場 | 0.082 | 0.088 | 0.10 | 0.09 |
| ④ 清り台下 | 0.087 | 0.108 | 0.08 | 0.07 |
| ⑤ 築山 | 0.074 | 0.065 | 0.06 | 0.07 |
| ⑥ 太鼓橋下 | 0.082 | 0.079 | 0.08 | 0.07 |
| ⑦ プール脇 | 0.081 | 0.100 | 0.09 | 0.07 |
| ⑧ ホール前所蔵 | 0.083 | 0.063 | 0.06 | 0.07 |
| ⑨ 和室前所蔵 | 0.080 | 0.087 | 0.11 | 0.09 |
| ⑩ 所蔵芝生 | 0.088 | 0.100 | 0.07 | 0.08 |

単位:毎時マイクロシーベルト

平成23年測定機器:環境放射線モニタPA-1000 (株)堀場製作所製
(検出方式:シンチレーション式, 相対指示誤差±10%)

平成24年測定機器:シンチレーション式サーベイメータTCS-172B
日立アロカメテカール(株)製 (相対指示誤差±2%; 校正証明書による)

