

令和元年度

水道事業年報

つくば市水道事業

目 次

1. 事業概要	
令和元年度事業概況	1
事業の推移	2
事業実績の推移	4
2. 機構及び職員の概要	
組織の状況	7
事務分掌	8
職員配置状況	1 2
年齢別職員構成	1 3
勤続年数別職員構成	1 3
3. 施設の概要	
管路延長及び消火栓数	1 5
つくば市水道の供給体系	1 6
旧春日庁舎	1 8
揚水機場	1 8
浄水場	1 9
配水場	2 2
給水所等・その他の施設	2 4
4. 業務統計	
取水量（年度別・月別）	2 5
配水量（年度別・月別）	2 6
使用水量及び料金比較表（年度別・口径別）	3 0
使用水量及び料金比較表（年度別・用途別）	3 2
使用水量及び料金調定表（月分別・口径別）	3 4
使用水量及び料金調定表（月分別・用途別）	3 6
供給単価表（年度別・用途別）	3 8
配水状況調（用途別）	3 9
年間有収水量及び年度末給水人口	4 0
水道料金収納状況	4 2

水道使用開始届及び中止届受付状況	4 3
水道メーター検針状況	4 4
給水停止処分執行状況	4 6
給水装置工事件数	4 8
漏水及び修繕件数	5 0
水道加入金状況	5 2
水道メーター設置状況	5 4
水道メーター交換状況	5 6
原水全項目水質検査結果表	5 8
浄水基準項目水質検査結果表	6 0
動力用電力使用量	6 2

5. 財務統計

受水単価の推移	6 7
比較損益計算書	6 8
収益と費用	7 0
主な要素別費用	7 1
要素別費用分析	7 2
給水原価費用構成及び供給単価	7 4
項目別給水原価	7 6
配水量・有収水量比較表	7 6
比較貸借対照表	7 8
固定資産明細	8 2
資本的収支明細	8 4
企業債明細	8 6
財務分析	9 0
経営分析	9 1

附 属

つくば市水道事業のあゆみ	9 3
水道料金の推移	9 5

1. 事業概要

令和元年度事業概況

令和元年度の事業経営に当たっては、平成 30 年 4 月に実施した水道料金改定後の水需要や料金収入等の推移を見守りつつ、市北部低水圧地域を含む水道未整備地域の配水管整備事業や老朽施設の更新事業等を実施しました。

本年度の業務実績については、給水戸数、年間総配水量及び一日平均配水量は、それぞれ前年度の実績を上回りました。この結果、事業収支は、前年度に引き続き黒字決算となり、経営健全化へ向け前進することができました。

建設改良事業では、引き続き未整備地域からの要望に応えるための配水管整備や安全で安心な水の安定供給を持続させるための施設・管路の更新を行うとともに、事業を加速するための実施設計委託を実施しました。

なお、本年度も平成 22 年度から継続して実施している茨城県企業局県南広域水道用水供給事業からの受水団体(8 事業体)での県への料金値下げ要望を 10 月に実施しました。

(業務実績)

本年度末における給水人口は、前年度末より 7,363 人増の 213,583 人、普及率は、前年度末より 1.56 ポイント伸び 88.20%となり、給水戸数は、前年度末より 3,436 戸増の 98,361 戸となりました。

本年度の年間配水量は、前年度に比べ 359,975 m³ (1.53%)増の 23,877,450 m³で、その内訳は、茨城県企業局県南広域水道用水供給事業からの受水が 23,790,230 m³ (99.63%)、自己水源である地下水が 87,220 m³ (0.37%) となっています。

また、年間有収水量は 21,879,707 m³と前年度に比べ 286,371 m³ (1.33%) の増となっており、これを用途別で見ると、生活用水は、15,209,446 m³と前年度に比べ 379,523 m³ (2.56%)の増、業務用水については、6,670,261 m³と前年度に比べ 93,152 m³ (1.38%)の減となっています。

この結果、本年度の有収率は 91.63%となっています。

(建設改良事業)

本年度の建設改良費 1,940,226,798 円(前年度からの繰越分 180,316,800 円を含む。)のうち、施設整備費 1,595,040,309 円では、つくばエクスプレス沿線開発地区を始めとする未整備地域の配水管布設工事とこれに付随する消火栓設置工事を実施するとともに、市北部地域の低水圧対策事業における配水管布設工事を実施しました。

施設改良費 319,931,400 円では、引き続き老朽施設等の更新を実施しました。また、継続事業として、研究学園地区内の老朽管布設替工事や中央配水場電気設備等更新工事に着手しました。

営業設備費 25,255,089 円では、新たに設置する水道メーターの購入及び給水タンク車の更新等を行いました。

なお、建設改良費 137,764,000 円については、地方公営企業法第 26 条第 1 項の規定により、翌年度に予算繰越しの措置をしました。また、建設改良費 333,525,000 円については、継続費過時繰越しの措置をしました。

(経理の状況)

本年度の収益的収支については、事業収益 5,821,668,738 円に対し、事業費用が 5,042,525,196 円で、779,143,542 円の黒字となっています。

資本的収支については、資本的収入が 1,830,669,155 円で、その内訳は、負担金 22,191,788 円、企業債 823,900,000 円(前年度からの繰越分 175,100,000 円含む。)、国庫補助金 506,230,000 円、分担金 75,853,400 円、出資金 402,493,967 円です。

資本的支出は、3,009,245,075 円で、その内訳は、建設改良費 1,940,226,798 円、企業債償還金 1,069,018,277 円です。

なお、資本的収入額が資本的支出額に対し不足する額については、損益勘定留保資金及び消費税資本的収支調整額で補っています。

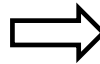
事業の推移

西・中地区(栗原・栄地区)簡易水道事業	
【創設】	
許可年月日	S38.5.20
認可番号	第438号
計画給水人口(人)	4,950
計画一日最大給水量(m ³)	743
廃止年月日	S61.3.31
南地区(九重地区)簡易水道事業	
【創設】	
許可年月日	S40.4.2
認可番号	第252号
計画給水人口(人)	4,230
計画一日最大給水量(m ³)	635
廃止年月日	S61.3.31



桜地区水道事業	
【創設】	
許可年月日	S61.3.31
認可番号	第7号
計画給水人口(人)	14,700
計画一日最大給水量(m ³)	5,950
廃止年月日	H10.2.27

小田地区簡易水道事業	
【創設】	
許可年月日	S33.7.5
認可番号	-
計画給水人口(人)	2,500
計画一日最大給水量(m ³)	375
廃止年月日	S61.3.31
北条地区簡易水道事業	
【創設】	
許可年月日	S33.7.5
認可番号	-
計画給水人口(人)	4,000
計画一日最大給水量(m ³)	600
廃止年月日	S61.3.31
沼田・国松地区簡易水道事業	
【創設】	
許可年月日	S34.8.10
認可番号	第334号
計画給水人口(人)	1,000
計画一日最大給水量(m ³)	150
廃止年月日	S61.3.31
筑波地区簡易水道事業	
【創設】	
許可年月日	S40.3
認可番号	-
計画給水人口(人)	1,200
計画一日最大給水量(m ³)	180
廃止年月日	S61.3.31



東地区水道事業	
【創設】	
許可年月日	S61.3.31
認可番号	第20号
計画給水人口(人)	15,400
計画一日最大給水量(m ³)	6,610
廃止年月日	H10.2.27

田中・安森地区簡易水道事業	
【創設】	
許可年月日	S37.6.25
認可番号	第541号
計画給水人口(人)	1,000
計画一日最大給水量(m ³)	150
廃止年月日	H10.2.27
安食地区簡易水道事業	
【創設】	
許可年月日	H7.3.31
認可番号	第4号
計画給水人口(人)	710
計画一日最大給水量(m ³)	213
廃止年月日	H10.2.27

筑南水道企業団水道事業	
第五期拡張(つくば市・茎崎町全域)	
許可年月日	H10.4.1
認可番号	第396号
計画給水人口(人)	186,000
計画一日最大給水量(m ³)	103,600
消滅	

つくば市水道事業	
【創設】	
許可年月日	H14.11.1
認可番号	第1101001号
計画給水人口(人)	182,300
計画一日最大給水量(m ³)	103,400

第四期拡張(変更)(つくば市一部)	
許可年月日	H2.12.25
認可番号	第834号
計画給水人口(人)	129,500
計画一日最大給水量(m ³)	98,700

第四期拡張(茎崎町全域・つくば市一部)	
許可年月日	S63.6.10
認可番号	第926号
計画給水人口(人)	129,500
計画一日最大給水量(m ³)	98,700

第三期拡張(手子生・テクノパーク大穂等)	
許可年月日	S62.4.14
認可番号	第298号
計画給水人口(人)	100,000
計画一日最大給水量(m ³)	83,000

第二期拡張(研究学園周辺地区一部)	
許可年月日	S59.12.28
認可番号	第238号
計画給水人口(人)	100,000
計画一日最大給水量(m ³)	100,000

第一期拡張(つくば北部・西部工業団地)	
許可年月日	S58.7.1
認可番号	第345号
計画給水人口(人)	100,000
計画一日最大給水量(m ³)	100,000

【創設】	
許可年月日	S47.9.20
認可番号	第596号
計画給水人口(人)	100,000
計画一日最大給水量(m ³)	100,000

事業実績の推移

項目		年度	平成27年度	平成28年度	
行政区域内人口		(人)	227,916	230,926	
給水区域内人口		(人)	227,916	230,926	
給水人口		(人)	192,281	196,107	
給水戸数		(戸)	85,065	88,136	
普及率		(%)	84.4	84.9	
年間取水量		(m ³)	22,075,702	22,576,313	
年間配水量		(m ³)	22,057,246	22,562,173	
内訳	県受水	(m ³)	21,892,480	22,428,550	
	自己水源	(m ³)	164,766	133,623	
1日最大配水量		(m ³)	67,462	68,778	
1日最小配水量		(m ³)	48,710	48,949	
1日平均配水量		(m ³)	60,266	61,814	
1人1日最大配水量		(ℓ)	351	351	
1人1日平均配水量		(ℓ)	313	315	
年間有効水量		(m ³)	20,369,473	20,799,444	
年間有効率		(%)	92.3	92.2	
年間有収水量		(m ³)	20,319,077	20,723,389	
年間有収率		(%)	92.1	91.9	
1日平均有収水量		(m ³)	55,517	56,776	
1人1日平均有収水量		(ℓ)	289	290	
導・送・配水管延長		(m)	1,343,526	1,361,615	
施設能力		(m ³ /日)	103,400	103,400	
最大稼働率		(%)	65.2	66.5	
負荷率		(%)	89.3	89.9	
施設利用率		(%)	58.3	59.8	
供給単価		(円)	163.52	163.50	
給水原価		(円)	204.75	201.05	
参 考	給水収益		(円)	3,322,632,008	3,388,246,935
	加入金		(円)	219,025,000	268,095,000
	企業債未償還残高		(円)	15,323,310,335	14,640,962,480
	職員給与費		(円)	279,102,812	258,656,392
	動力費		(円)	118,672,777	104,782,736
	薬品費		(円)	7,538,940	6,491,780
	受水費		(円)	2,068,761,600	2,092,884,750
	減価償却費		(円)	1,365,755,750	1,374,829,611
	支払利息		(円)	319,976,509	300,161,189
	職員数		(人)	損益:29資本:5 合計:34	損益:29資本:4 合計:33
	職員一人当たり給水人口		(人)	6,630	6,762
	職員一人当たり有収水量		(m ³)	700,658	714,600

※金額は、消費税抜き

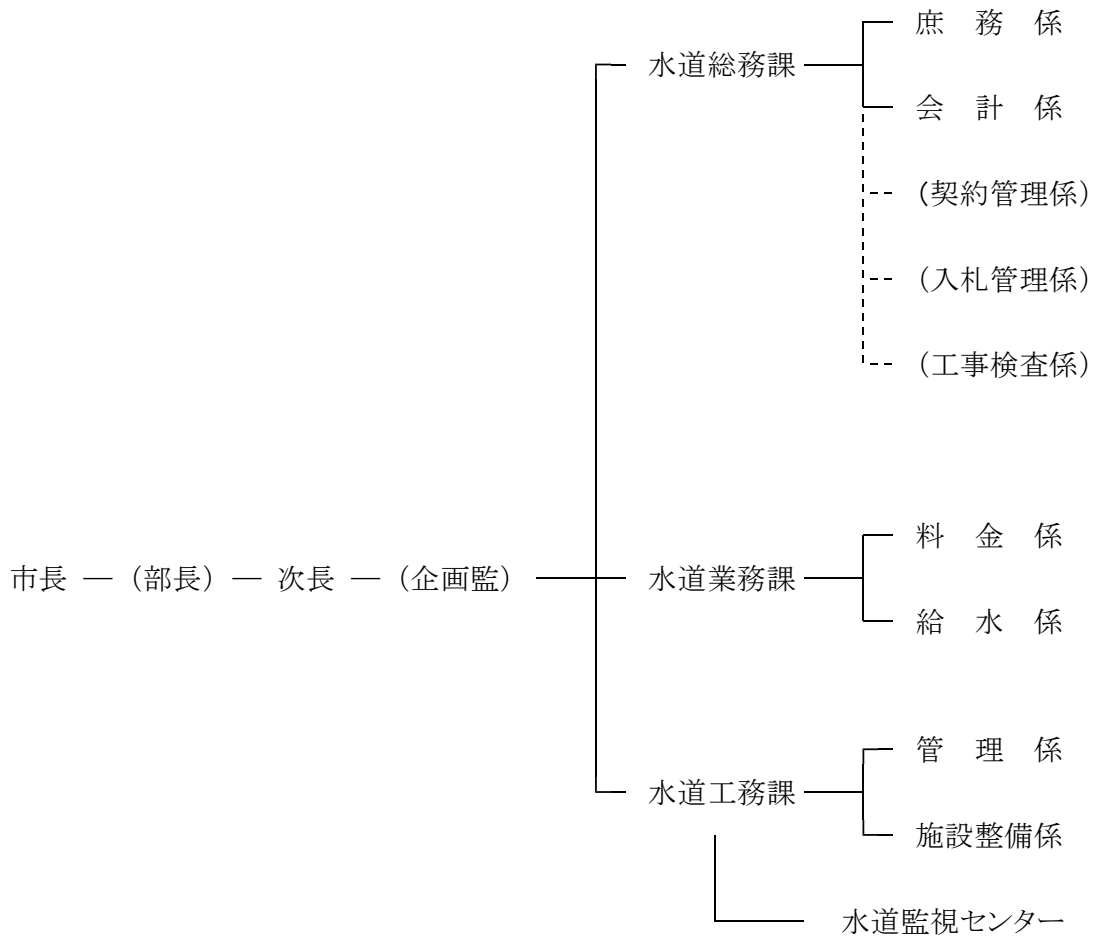
※平成27年度の給水区域内人口及び普及率については、平成27年国勢調査の結果(平成29年1月末公表)を反映

平成29年度	平成30年度	令和元年度
234,455	238,013	242,159
234,455	238,013	242,159
201,275	206,220	213,583
91,534	94,925	98,361
85.8	86.6	88.2
23,258,068	23,529,155	23,888,170
23,246,388	23,517,475	23,877,450
23,137,540	23,416,420	23,790,230
108,848	101,055	87,220
70,744	71,730	71,628
52,382	53,332	53,684
63,689	64,431	65,239
351	348	335
316	312	305
21,410,883	21,724,451	22,039,735
92.1	92.4	92.3
21,305,441	21,593,336	21,879,707
91.7	91.8	91.6
58,371	59,160	59,781
290	287	280
1,381,247	1,404,773	1,431,249
103,400	103,400	103,400
68.4	69.4	69.3
90.0	89.8	91.1
61.6	62.3	63.1
163.57	202.17	206.03
198.42	196.08	193.73
3,484,836,592	4,365,457,925	4,507,819,040
294,665,000	257,415,000	209,115,000
13,896,447,151	13,187,753,662	12,942,635,385
253,890,093	244,768,103	237,007,936
116,482,291	134,575,559	129,038,936
6,291,080	6,352,230	6,749,140
2,124,789,300	2,137,338,900	2,133,747,006
1,383,717,860	1,378,545,161	1,379,078,378
280,458,398	259,746,596	239,093,416
損益:27資本:4 合計:31	損益:26資本:5 合計:31	損益:27 資本:6 合計:33
7,455	7,932	7,910
789,090	830,513	810,360

2. 機構及び職員の概要

組織の状況

(R 2 . 3 . 31現在)



※ ()は、市長事務部局職員が併任

事務分掌

水道総務課

【庶務係】

- 1 事業の調査及び企画に関すること。
- 2 事業推進のための総合調整に関すること。
- 3 事業の全体計画及び事業認可申請に関すること。
- 4 管理者の秘書に関すること。
- 5 儀式、交際及び表彰に関すること。
- 6 企業管理規程の審査及び指導に関すること。
- 7 公告式に関すること。
- 8 公印に関すること。
- 9 文書の收受、配布及び発送に関すること。
- 10 文書の引継ぎ、整理及び保管に関すること。
- 11 文書事務の指導、改善及び進行管理に関すること。
- 12 行政資料及び図書の整理、保管及び利用に関すること。
- 13 職務権限に関すること。
- 14 組織及び事務分掌に関すること。
- 15 職員の進退、任免、分限、懲戒その他身分の取扱いに関すること。
- 16 職員の配置に関すること。
- 17 職員の昇任、昇格及び昇給に関すること。
- 18 職員の給与、勤務時間その他の勤務条件に関すること。
- 19 職員の研修、福利厚生及び健康管理に関すること。
- 20 職員の安全衛生に関すること。
- 21 財政計画並びに予算の編成及び執行管理に関すること。
- 22 企業債に関すること。
- 23 水道料金改定に関すること。
- 24 上下水道審議会(水道事業に限る。)に関すること。
- 25 固定資産の評価及び減価償却に関すること。
- 26 固定資産及び備品の総括管理に関すること。
- 27 棚卸資産の総括管理に関すること。
- 28 水道保険、建物共済保険及び自動車保険に関すること。
- 29 車両及び無線設備の総括管理に関すること。
- 30 公有財産台帳に関すること。
- 31 庁舎、公舎、倉庫及びこれらの附属建物の管理(水道監視センターに属するものを除く。)及び補修に関すること。

- 32 防災計画及び消防計画に関すること。
- 33 所管車両の管理に関すること。
- 34 物品の購入、出納及び保管に関すること。
- 35 職員の被服に関すること。
- 36 他の課及び他の係の主管に属さないこと。

【会計係】

- 1 現金及び有価証券の出納保管に関すること。
- 2 収入及び支出に関すること。
- 3 計理状況の報告に関すること。
- 4 業務状況の公表に関すること。
- 5 財務諸表の作成に関すること。
- 6 例月出納検査及び定例監査に関すること。
- 7 決算に関すること。
- 8 資金計画に関すること。
- 9 出納取扱金融機関及び収納取扱金融機関に関すること。
- 10 その他会計事務に関すること。

【契約管理係】

- 1 売買、賃貸、請負その他の契約の総括に関すること。
- 2 入札参加有資格者名簿の管理に関すること。
- 3 つくば市入札監視委員会に関すること。
- 4 つくば市公正入札調査委員会に関すること。

【入札管理係】

- 1 入札参加予定者の調査に関すること。
- 2 つくば市入札審査委員会に関すること。
- 3 入札の執行に関すること。
- 4 契約書の作成に関すること。

【工事検査係】

- 1 工事の検査等に関すること。
- 2 つくば市工事成績評定審査委員会に関すること。
- 3 つくば市建設業者褒賞審査委員会に関すること。

水道業務課

【料 金 係】

- 1 水道料金の収納に関する事。
- 2 水道料金の滞納整理に関する事。
- 3 水道料金の還付に関する事。
- 4 水道料金の減免に関する事。
- 5 水道料金制度に関する事。(水道料金改定を除く。)
- 6 水道メーターの購入及び修理に関する事。
- 7 水道メーターの管理及び引換えに関する事。
- 8 水道メーターの検針及び水道料金の調定に関する事。
- 9 水道の使用水量の認定に関する事。
- 10 水道の使用開始及び中止に伴う開閉栓に関する事。
- 11 業務の統計に関する事。
- 12 その他水道料金及び計量に関する事。
- 13 水道加入推進に関する事。
- 14 所管車両及び無線設備の管理に関する事。
- 15 他の係の主管に属さない事。

【給 水 係】

- 1 給水装置工事の受付に関する事。
- 2 給水装置工事の設計審査(使用材料の確認を含む。)、監督及び検査に関する事。
- 3 給水装置工事に係る手数料及び加入金の徴収に関する事。
- 4 指定給水装置工事事業者の指定、停止及び取消し並びに指導監督に関する事。
- 5 給水管の占用更新申請に係る手続に関する事。
- 6 給水管台帳の作成及び修正に関する事。
- 7 貯水槽水道に関する事。
- 8 その他給水装置に関する事。

水道工務課

【管 理 係】

- 1 占用物件の立会調整に関する事。
- 2 導水管、送水管、配水管、給水管(公道内に埋設されたものに限る。)及びこれらの附属施設(以下「配水管等」という。)の漏水防止の計画及び実施に関する事。
- 3 配水管等に係る改良工事の計画、設計及び施工管理に関する事。
- 4 配水管等の移設工事に関する事。
- 5 前2号に係る調査並びに関係機関との協議及び施工手続に関する事。
- 6 配水管等の保守管理及び修繕に関する事。

- 7 配水管等(給水管を除く。)の占用更新申請に係る手続に関する事。
- 8 配水管等(給水管を除く。)の台帳の作成及び修正に関する事。
- 9 緊急補修材の購入及び管理に関する事。
- 10 配水管等の供用開始に伴う洗浄作業に関する事。
- 11 所管車両及び無線設備の管理に関する事。
- 12 その他配水管等の維持管理及び水道施設(水道監視センターに属するものを除く。)の改良に関する事。
- 13 他の係の主管に属さない事。

【施設整備係】

- 1 水道施設の設計及び施工管理に関する事。
- 2 消火栓の設置に関する事。
- 3 前2号に係る調査並びに関係機関との協議及び施工手続に関する事。
- 4 施設整備事業の計画、調査及び推進に関する事。
- 5 補助金、負担金等に関する事。
- 6 水道技術(他の所管に属するものを除く。)の調査研究に関する事。
- 7 建設改良工事に係る積算基準、技術管理基準及び標準仕様書の制定及び改廃に関する事。
- 8 実施工事単価の設定に関する事。
- 9 小規模宅地開発に係る水道施設の整備に関する事。
- 10 その他水道施設(水道監視センターに属するものを除く。)の計画及び建設に関する事。

水道監視センター

- 1 取水場、浄水場及び配水場施設(以下「配水場施設等」という。)の保守管理に関する事。
- 2 配水場施設等に係る改良及び修繕工事の計画、設計及び施工管理に関する事。
- 3 配水場施設等に係る管理台帳の作成及び図面の保管に関する事。
- 4 取水、浄水、受水、配水の総合調整及び配水場施設等の運転監視に関する事。
- 5 法第21条の規定による健康診断に関する事。
- 6 所管車両及び無線設備の管理に関する事。
- 7 その他浄水及び配水に関する事。
- 8 水質の保全に関する事。
- 9 水質検査の請求処理及び実施に関する事。
- 10 水質検査薬品の保管に関する事。
- 11 水質検査結果及び水質統計の記録に関する事。
- 12 その他水質に関する事。

職員配置状況

(R2.3.31現在 単位:人)

職名	課 係	水道 事業	水道総務課		水道業務課		水道工務課			計
			庶務係	会計係	料金係	給水係	管理係	施設整備係	水道監視センター	
(部長)	(1)									(1)
次長	1									1
課長			1		1		1			3
(企画監)	(1)									(1)
課長補佐・所長			1		1		2		1	5
係長			1	1	1	1	1	1	1	7
主任主査						2	1			3
主査			1	1						2
主任									1	1
主事			1	1	1	1	1	1		6
主任技師							1	1		2
技師							1	2		3
合計	1		8		8		13		3	33

※ ()は、市長事務部局職員が併任

年齢別職員構成

(R2.3.31現在 単位:人)

職名 年齢	次	課	課長補佐・所長	係長	主任主査	主査	主任	主事	主任技師	技師	計	比率 (%)
	長	長										
20歳未満											0	0.0
20歳以上25歳未満								2		1	3	9.1
25歳以上30歳未満								2		1	3	9.1
30歳以上35歳未満								2	1		3	9.1
35歳以上40歳未満				1					1		2	6.1
40歳以上45歳未満						2					2	6.1
45歳以上50歳未満			1	2	3				1		7	21.2
50歳以上55歳未満		1	1	2							4	12.1
55歳以上60歳未満	1	1	2	2							6	18.2
60歳以上		1	1				1				3	9.1
合計	1	3	5	7	3	2	1	6	3	2	33	100.0
平均年齢 (歳)	59.5	56.0	55.0	51.0	48.8	40.9	62.7	27.7	39.0	26.7	45.1	

勤続年数別職員構成

(R2.3.31現在 単位:人)

職名 年数	次	課	課長補佐・所長	係長	主任主査	主査	主任	主事	主任技師	技師	計	比率 (%)
	長	長										
1年未満											0	0.0
1年以上 3年未満				1	1			5	2	2	11	33.3
3年以上 5年未満			1	1		1		1			4	12.1
5年以上 7年未満						1			1		2	6.1
7年以上10年未満			1								1	3.0
10年以上15年未満			1								1	3.0
15年以上20年未満				2			1				3	9.1
20年以上25年未満				2	1						3	9.1
25年以上	1	3	2	1	1						8	24.3
合計	1	3	5	7	3	2	1	6	3	2	33	100.0
平均勤続年数 (年)	31.6	28.7	20.2	18.3	16.0	5.0	17.1	1.7	3.2	1.5	13.5	

3. 施設の概要

管路延長及び消火栓数

導水管

(単位:m)

管種 口径	ダクタイル 鋳鉄管	鋼 管	耐衝撃性硬質 塩化ビニル管	石綿セメント管	合 計
150 mm	1,461	176	754	1,876	4,267

送水管

(単位:m)

管種 口径	ダクタイル 鋳鉄管	鋼 管	耐衝撃性硬質 塩化ビニル管	石綿セメント管	ステンレス管	合 計
100 mm	-	2	-	-	-	2
125 mm	-	-	-	1,405	-	1,405
150 mm	5,829	25	845	1,010	-	7,709
200 mm	474	15	593	-	-	1,082
350 mm	1,288	161	-	-	-	1,449
600 mm	5,116	-	-	-	79	5,195
700 mm	12,292	-	-	-	65	12,357
800 mm	15	-	-	-	-	15
計	25,014	203	1,438	2,415	144	29,214

配水管

(単位:m)

年度 口径	平成27年度	平成28年度	平成29年度	平成30年度	令和元年度
50 mm以下	97,953	97,505	96,988	96,967	96,439
65 mm	98	98	98	98	98
75 mm	438,312	445,881	456,130	466,228	476,512
100 mm	319,716	326,006	333,800	342,435	347,111
125 mm	3,020	3,020	3,020	3,020	3,020
150 mm	155,321	157,451	158,619	159,349	166,197
200 mm	100,090	100,748	101,181	102,459	103,440
250 mm	42,689	43,765	43,765	45,030	45,044
300 mm	56,057	56,495	56,779	57,778	61,685
350 mm	30,952	30,952	30,952	30,952	30,952
400 mm	23,875	23,963	23,963	24,285	24,285
450 mm	4,080	4,080	4,080	4,080	4,080
500 mm	25,048	25,085	25,085	25,175	25,175
600 mm	5,865	5,865	5,865	5,865	6,159
700 mm	3,405	3,405	3,405	3,407	3,407
800 mm	3,130	3,381	3,602	3,730	3,730
900 mm	173	173	173	173	173
1,000 mm	227	227	227	227	227
2,000 mm	34	34	34	34	34
計	1,310,045	1,328,134	1,347,766	1,371,292	1,397,768

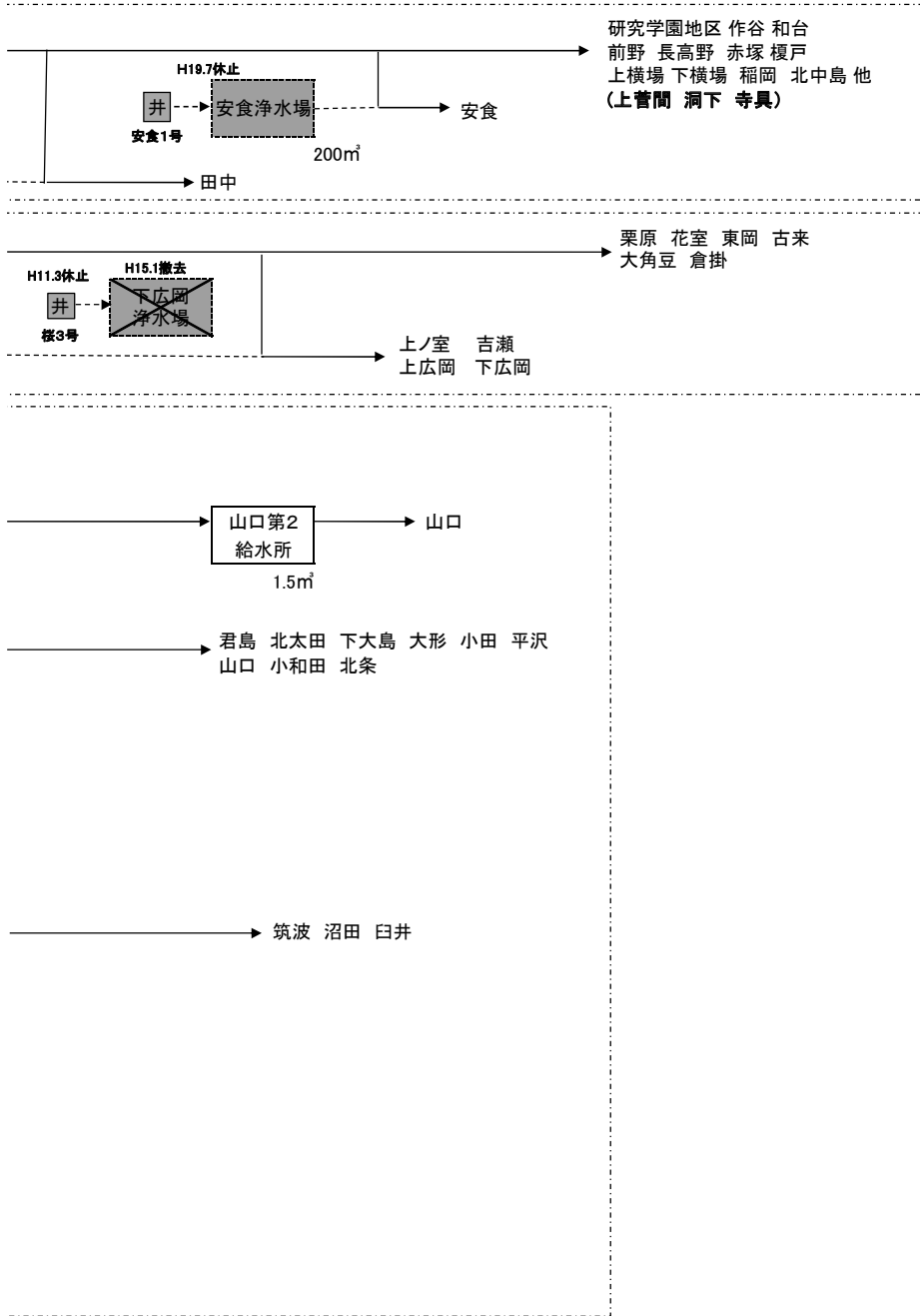
注:口径2,000mmは、非常用貯水槽

導・送・配水管延長 1,431,249 m ※令和元年度末現在

消火栓数

(各年度末現在 単位:基)

年度 種別	平成27年度	平成28年度	平成29年度	平成30年度	令和元年度
地上式	1	1	1	1	1
地下式単口	2,194	2,230	2,255	2,298	2,336
地下式双口	4	4	4	4	4
合 計	2,199	2,235	2,260	2,303	2,341



凡 例	
■	休止施設
()	未整備地区
□	浄水場
□	配水場・給水所

※数値は有効容量

旧春日庁舎 (平成22年7月から筑波大学に貸出)

名 称	施 設
庁 舎	RC造り 地上4階 塔屋1 延面積 4,031.537㎡ 1 階 床面積 1,051.466㎡ 事務室 コンピューター室 更衣室 警備員室 宿直室 清掃員室 資料室 会議室 機械室 ロビー 2 階 床面積 986.784㎡ 事務室 更衣室 食事室 資料室 会議室 印刷室 3 階 床面積 986.784㎡ 管理者室 事務室 休憩室 資料室 会議室 電話交換機室 4 階 床面積 949.144㎡ 事務室 会議室 資料室 塔屋 床面積 57.359㎡ ファンルーム ELV機械室
倉 庫	鉄骨造り 地上1階 延面積 221.120㎡
電 気 設 備	受配電設備 一式 (高圧 6000V 受電)
そ の 他 の 設 備	空調設備 一式 給排水設備 一式

場水機場 3施設 (休止 3)

施設名	設備名等	能 力 ・ 構 造 等
上ノ室機場 (平成25年3月休止)	所在地	つくば市上ノ室字カモ山2127-3
	井戸	φ300mm×200m (桜4号井)
	取水ポンプ	水中モータポンプ φ80mm×0.4㎡/分×74m×7.5kw×1台×200V
	自家発電設備	200V×120KVA×150PS×96kw (ディーゼル:軽油)
北条機場 (平成19年3月休止)	所在地	つくば市君島字田島47-2 敷地面積 31.00㎡
	井戸	φ300mm×155m (東3号井)
	取水ポンプ	水中モータポンプ φ80mm×0.8㎡/分×50m×11kw×1台×200V
沼田機場 (令和2年3月休止)	所在地	つくば市国松字松ノ木3002 敷地面積 355.00㎡
	井戸	φ300mm×80m (東4号井)
	取水ポンプ	水中モータポンプ φ100mm×1.0㎡/分×107m×30kw×1台×200V

浄水場 9施設（休止 9）

施設名	設備名等	能力・構造等
上境浄水場 (平成 27 年 4 月休止)	所在地	つくば市上境317-4他 敷地面積 1,191.79㎡
	井戸	φ 300mm×180m (桜2号井)
	取水ポンプ	水中モータポンプ φ 80mm×0.42㎡/分×64m×7.5kw×1台×200V
	着水井	RC造り 有効容量 40.6㎡
	酸化池	RC造り 有効容量 54.36㎡
	急速ろ過機	鋼板製 φ 2.8m×H1.83m×2基 処理能力 83㎡/h
	浄水池兼配水池	RC造り 有効容量 310㎡
	ろ過ポンプ	φ 100mm×1.25㎡/分×21m×7.5kw×2台×200V
	逆洗ポンプ	φ 150mm×3.6㎡/分×17m×15kw×1台×200V
	配水ポンプ	φ 80mm×0.541㎡/分×42m×7.5kw×1台×200V φ 100mm×0.774㎡/分×42m×11kw×1台×200V
	PAC 注入設備	12ml/分×0.1kw×2台
	PAC 貯槽	PVC製 角型1槽
	次亜塩素酸注入設備	15~150ml/分×2台
	次亜塩素酸貯槽	角型1㎡×2槽
	硫酸注入設備	30ml/分×2台
硫酸貯槽	PVC製 角型1槽 (容量300ℓ)	
上ノ室浄水場 (平成 25 年 3 月休止)	所在地	つくば市上ノ室字入定原2249-1 敷地面積 1,347.72㎡
	井戸	φ 300mm×150m (桜1号井)
	取水ポンプ	水中モータポンプ φ 65mm×0.28㎡/分×44m×3.7kw×1台×200V
	着水井	RC造り 有効容量 40.4㎡
	酸化池	RC造り 有効容量 76.1㎡
	急速ろ過機	鋼板製 φ 2.2m×H3.3m×1基 処理能力 90㎡/h
	浄水池兼配水池	RC造り 有効容量 264㎡
	移送ポンプ	φ 80mm×0.833㎡/分×17m×3.7kw×2台×200V 水中モータポンプ
	ろ過・逆洗ポンプ	φ 100mm×1.67㎡/分×26m×11kw×2台×200V 水中モータポンプ
	配水ポンプ	φ 80mm×0.541㎡/分×42m×7.5kw×1台×200V φ 100mm×0.774㎡/分×42m×11kw×1台×200V
	PAC 注入設備	12ml/分×0.1kw×1台 30ml/分×0.1kw×1台
	PAC 貯槽	ポリエチレン製 φ 1.922m×H2.77m×1槽
	次亜塩素酸注入設備	15~150ml/分×2台
	次亜塩素酸貯槽	角型1㎡×2槽
	硫酸注入設備	30ml/分×2台
硫酸貯槽	PVC製 角型1槽 (容量300ℓ)	
自家発電設備	200V×170KVA(136kw)×218PS (ディーゼル:軽油)	
下広岡浄水場 (平成 11 年 3 月休止) (平成 15 年 1 月施設撤去)	所在地	つくば市下広岡字清水久保410-11 敷地面積 391.63㎡
	井戸	φ 300mm×180m (桜3号井)

施設名	設備名等	能力・構造等
小田浄水場 (平成18年3月休止)	所在地	つくば市小田字小田橋1682-1 敷地面積 696.00㎡
	井戸	φ250mm×111m (東1号井)
	取水ポンプ	水中モータポンプ φ80mm×0.8m ³ /分×50m×11kw×1台×200V
	着水井	RC造り 有効容量 85m ³
	浄水池	RC造り 有効容量 108m ³
	急速ろ過機	鋼板製 φ2.4m×H1.83m×1基 処理能力 45m ³ /h
	ろ過ポンプ	φ80mm×0.9m ³ /分×20m×5.5kw×2台×200V 水中モータポンプ
	逆洗ポンプ	φ125mm×2.27m ³ /分×17m×11kw×1台×200V
	送水ポンプ	φ80mm×0.6m ³ /分×60m×11kw×1台×200V
	PAC注入設備	62mℓ/分×10kg/cm ³ ×2台
	PAC貯槽	PVC製 1槽 (容量500ℓ)
	次亜塩素酸注入設備	3~31mℓ/分×1.0MPa×25w×2台
	次亜塩素酸貯槽	PVC製 1槽 (容量1300ℓ)
	硫酸注入設備	3~30mℓ/分×1.0MPa×0.1kw×2台
硫酸貯槽	PVC製 1槽 (容量500ℓ)	
北条浄水場 (平成18年3月休止)	所在地	つくば市君島字霞田306-2 敷地面積 237.00㎡(借用)
	井戸	φ250mm×80m (東2号井)
	取水ポンプ	水中モータポンプ φ100mm×0.85m ³ /分×84m×19kw×1台×200V
	着水混和池	RC造り 有効容量 85m ³
	浄水池	RC造り 有効容量 188m ³
	急速ろ過機	鋼板製 φ1.62m×H2.74m×1基 処理能力 60m ³ /h
	ろ過・逆洗ポンプ	φ80mm×1.25m ³ /分×17m×5.5kw×2台×200V 水中モータポンプ
	サンプリングポンプ	φ40mm×0.09m ³ /分×39m×2.2kw×1台×200V
	送水ポンプ	φ80mm×1.0m ³ /分×72m×18.5kw×1台×200V 水中モータポンプ φ80mm×0.417m ³ /分×99m×18.5kw×1台×200V
	次亜塩素酸注入設備	15~150mℓ/分×2台
次亜塩素酸貯槽	角型密閉式 500ℓ FRP製内面PVC 1槽	
機械攪拌設備	200V×0.75kw×1台	
御祖師様浄水場 (平成19年3月取水停止) *配水池として使用	所在地	つくば市北条字日向411-1 敷地面積 1,059.00㎡
	着水混和池	RC造り 有効容量 27m ³
	急速ろ過機	鋼板製 φ2.8m×H1.8m×1基 処理能力 72m ³ /h
	浄水池兼配水池	RC造り 有効容量 216m ³
	ろ過ポンプ	φ125mm×1.0m ³ /分×15.6m×5.5kw×1台×200V
	逆洗ポンプ	φ150mm×5.0m ³ /分×8.4m×11kw×1台×200V
	配水ポンプ	φ40mm×0.25m ³ /分×27.5m×2.2kw×2台×200V
	PAC注入設備	12mℓ/分×10kg/cm ³ ×2台
	PAC貯槽	PVC製 1槽 (容量500ℓ)
	次亜塩素酸注入設備	16.7~110mℓ/分×10kg/cm ³ ×25W
	次亜塩素酸貯槽	PVC製 1槽 (容量1500ℓ)
	硫酸注入設備	30mℓ/分×1台
	硫酸貯槽	PVC製 1槽 (容量100ℓ)

施設名	設備名等	能力・構造等
大根山浄水場 (令和2年3月休止)	所在地	つくば市国松字大根山883-19,66 敷地面積 646.00㎡
	着水井	RC造り 有効容量 10㎡
	急速ろ過機	鋼板製 φ2.8m×H1.8m×1基 処理能力 72㎡/h
	浄水池兼配水池	RC造り 有効容量 341㎡
	逆洗ポンプ	φ100mm×1.67㎡/分×26m×11kw×1台×200V
	ろ過ポンプ	φ80mm×1.0㎡/分×21m×5.5kw×1台×200V
	次亜塩素素注入設備	15~150ml/分×2台
	次亜塩素素貯槽	角型密閉式 500ℓ FRP製内面PVC 1槽
	サンプリングポンプ	1台 32A×32A 150ℓ/分×8m×0.4kw×1台
配水方式	自然流下方式	
大貫浄水場 (平成28年9月取水停止) *名古屋配水場へ 送水するための配水池として使用	所在地	つくば市沼田字男女川1851 敷地面積 223.00㎡
	井戸	φ250mm×62m (東5号井)
	取水ポンプ	水中モータポンプ φ80mm×0.62㎡/分×50m×7.5kw×1台×200V
	着水混和池	RC造り 有効容量 50㎡
	浄水池	RC造り 有効容量 190㎡
	急速ろ過機	鋼板製 φ1.7m×H3.0m×1基 処理能力 60㎡/h
	ろ過・逆洗ポンプ	φ80mm×0.86㎡/分×20m×5.5kw×2台×200V 水中モータポンプ
	送水ポンプ	φ100mm×0.95㎡/分×140m×37kw×2台×200V 水中モータポンプ
	サンプリングポンプ	40A×32A 230ℓ/分×31mH×1台
次亜塩素素注入設備	15~150ml/分×2台	
次亜塩素素貯槽	角型密閉式 550ℓ FRP製内面PVC 1槽	
安食浄水場 (平成19年7月休止)	所在地	つくば市安食字本田1296 敷地面積 713.54㎡(借用)
	井戸	φ250mm×201m (安食1号井)
	取水ポンプ	水中モータポンプ φ50mm×0.163㎡/分×45m×3.7kw×1台×200V
	着水混和池	RC造り 有効容量 21㎡
	浄水池兼配水池	RC造り 有効容量 200㎡
	急速ろ過機	鋼板製 φ1.2m×H3.0m×2基 1基当り処理能力 7.4㎡/h
	ろ過ポンプ	φ40mm×0.17㎡/分×25m×2.2kw×2台×200V 水中モータポンプ
	配水ポンプ	φ65mm×0.489㎡/分×30m×5.5kw×2台×200V(圧力タンク方式) 水中モータポンプ
	逆洗ポンプ	φ80mm×0.791㎡/分×20m×5.5kw×2台×200V 水中モータポンプ
	PAC注入設備	50ml/分×0.5kg/cm ³ ×2台
	PAC貯槽	角型50ℓ×1槽
	次亜塩素素注入設備	50ml/分×0.5kg/cm ³ ×2台
次亜塩素素貯槽	角型100ℓ×2槽	

配水場 15 施設 (稼働 10・休止 5)

施設名	設備名等	能力・構造等
中央配水場 (昭和48年10月稼働)	所在地	つくば市吾妻四丁目3-1
	敷地面積	8,133.66㎡
	着水井	RC造り 有効容量 135㎡
	配水池	RC造り 有効容量 14,400㎡
	配水ポンプ	φ450mm×25.3㎡/分×48m×315kw×5台 (6000V 4台 400V 1台)
	次亜塩素酸注入設備	27ℓ/時×2台
	次亜塩素酸貯槽	FRP製 2槽 (容量2,000ℓ/1槽)
	自家発電設備	6,600V×1,250KVA(1,000kw)×1,600PS (ディーゼル:A重油)
管理本館	RC造り 地下2階 地上1階 床面積1,629.33㎡	
葛城配水場 (平成18年2月稼働)	所在地	つくば市学園の森三丁目50-4
	敷地面積	20,850.95㎡
	配水池	PC造り 有効容量 15,000㎡
	送水ポンプ	φ400mm×φ300mm×18.43㎡/分×60m×260kw×2台×400V
	配水ポンプ	φ300mm×φ250mm×13.9㎡/分×45m×150kw×3台×400V
	次亜塩素酸注入設備	0.047~0.21ℓ/分×2台
	次亜塩素酸貯槽	FRP製 2槽 (容量4.5㎡/2槽)
	自家発電設備	6,600V×1,500KVA(1,368kw)×1,860PS (ガスタービン:A重油)
管理本館	RC造り 地上2階 床面積2,793.43㎡	
南部配水場 (平成19年1月稼働)	所在地	つくば市みどりの二丁目44-1
	敷地面積	18,831.34㎡
	配水池	PC造り 有効容量 14,800㎡
	配水ポンプ	φ350mm×φ250mm×18.1㎡/分×50m×210kw×3台×400V
	次亜塩素酸注入設備	0.036~0.294ℓ/分×2台
	次亜塩素酸貯槽	FRP製 2槽 (容量2.5㎡/2槽)
	自家発電設備	6,600V×875KVA(800kw)×1,200PS (ガスタービン:A重油)
	管理本館	RC造り 地上1階 床面積1,020.45㎡
第2配水場 (平成20年5月休止)	所在地	つくば市天王台一丁目2-2
	敷地面積	1,766.41㎡
	配水池	RC造り 有効容量 810㎡
	配水ポンプ	φ200mm×2.59㎡/分×35m×37kw×2台×200V 水中モータポンプ
電気室	RC造り 地上1階 床面積64.26㎡	
第3配水場 (平成19年8月休止)	所在地	つくば市並木四丁目15-3
	敷地面積	1,148.09㎡
	配水池	RC造り 有効容量 420㎡
	配水ポンプ	φ125mm×1.29㎡/分×32m×18.5kw×2台×200V 水中モータポンプ
電気室	RC造り 地上1階 床面積64.26㎡	
第4配水場 (平成20年5月休止)	所在地	つくば市藤本3-2
	敷地面積	2,975.86㎡
	配水池	RC造り 有効容量 810㎡
	配水ポンプ	φ200mm×2.59㎡/分×35m×37kw×2台×200V 水中モータポンプ
電気室	RC造り 地上1階 床面積64.26㎡	
君島配水場	所在地	つくば市君島字霞田306-3,310-3 敷地面積 1,825.00㎡
	配水池	RC造り 有効容量 825㎡ (1,515.00+310.00)
	送配水ポンプ	φ100mm×1.48㎡/分×86m×37kw×4台×200V(沼田系)水中モータポンプ φ65mm×0.63㎡/分×63m×11kw×4台×200V(小田系)水中モータポンプ
	自家発電設備	6,600V×275KVA(220kw)×332PS (ディーゼル:軽油)
管理棟	RC造り 地上1階 床面積142㎡	

施設名	設備名等	能力・構造等
東岡配水場 (平成19年6月休止)	所在地	つくば市東岡字西原79-1他 敷地面積 1,740.00㎡
	配水池	PC造り 有効容量 1,138㎡
	配水ポンプ	φ150mm×2.4㎡/分×48m×30kw×3台×200V
	ポンプ棟	RC造り 地上1階 床面積158.4㎡
	次亜塩素酸注入設備	62mℓ/分×0.1kw×2台
	次亜塩素酸貯槽	ポリエチレン製 1槽 (容量500ℓ)
	自家発電設備	200V×185KVA(148kw)×222PS
臼井配水場	所在地	つくば市臼井字立ノ前2460 敷地面積 106.00㎡
	配水池	RC造り 有効容量 134㎡
	配水ポンプ	φ80mm×0.63㎡/分×60m×15kw×2台×200V (圧力タンク方式) 水中モータポンプ
	ポンプ棟	RC造り 地上1階 床面積43.8㎡
大師様配水場	所在地	つくば市小田字北斗4493-2,3 敷地面積 259.01㎡(借用)
	配水池	RC造り 有効容量 216㎡ (164.625+94.385)
	配水方式	自然流下方式
堀田山配水場	所在地	つくば市北条字多気太郎376-4 敷地面積 1,109.00㎡
	配水池	RC造り 有効容量 183㎡
	配水方式	自然流下方式
名古木配水場	所在地	つくば市筑波字名古木1578-3 敷地面積 95.00㎡
	配水池	RC造り 有効容量 89㎡
	送水ポンプ	φ100mm×0.945㎡/分×118m×37kw×2台×200V 水中モータポンプ
	配水方式	自然流下方式
学校脇配水場 (平成22年3月新設施設に切替)	所在地	つくば市筑波字横道1002の一部 敷地面積 216.00㎡(借用)
	配水池	PC造り 有効容量 300㎡
	送水ポンプ	φ80mm×0.64㎡/分×108m×22kw×2台×200V
	ポンプ棟	RC造り
	次亜塩素酸注入設備	0.1~10.2mℓ/分×1台
	次亜塩素酸貯槽	PVC製 1槽 (容量100ℓ)
	配水方式	自然流下方式
宮脇配水場	所在地	つくば市筑波1-1 敷地面積 437.57㎡(借用)
	配水池	RC造り 有効容量 460㎡
	配水方式	自然流下方式
田中配水場 (平成12年3月取水休止) (平成19年5月休止)	所在地	つくば市田水山字二耕地323 敷地面積 630.00㎡
	井戸	φ300mm×103m (田中1号井)
	取水ポンプ	水中モータポンプ φ65mm×0.2㎡/分×51m×3.7kw×1台×200V
	着水混和池	RC造り 有効容量 34㎡
	配水池	RC造り 有効容量 280㎡
配水ポンプ	φ100mm×0.8㎡/分×60m×15kw×2台×200V	

給水所等 3施設（稼働2・休止1）

施設名	設備名等	能力・構造等
山口第1給水所	所在地	つくば市山口字中根1469-2 敷地面積 55.00㎡
	貯水槽	FRP製 有効容量 7.3 m ³
	配水ポンプ	φ50mm×0.11m ³ /分×60m×5.5kw×2台×200V (貯水槽一体型)
山口第2給水所	所在地	つくば市山口字飯盛塚1702-4 敷地面積 27.00㎡
	貯水槽	FRP製 有効容量 1.5 m ³
	配水ポンプ	φ32mm×0.1m ³ /分×40m×1.1kw×2台×200V
北条機場中継地 (平成19年3月休止)	所在地	つくば市北条仲町裏4485-3 敷地面積 232.00㎡
	貯水槽	RC造り 有効容量 123m ³
	送水ポンプ	水中モータポンプ
	ポンプ棟	φ100mm×1.39m ³ /分×80m×37kw×2台×200V

その他の施設 3施設

施設名	設備名等	能力・構造等
非常用貯水槽	所在地	つくば市天久保二丁目 (天久保公園内)
	貯水槽	DIP、TUF型 φ2,000mm 50m ³
	所在地	つくば市竹園三丁目 (竹園公園内)
災害用水道資材倉庫	貯水槽	DIP、TUF型 φ2,000mm 50m ³
	所在地	つくば市吾妻四丁目4
	倉庫	鉄骨造りラーメン構造 平屋建 延床面積 149.90㎡

4. 業 務 統 計

取水量 (年度別・月別)

年度別 (単位: m³)

施設名 年度	県水受水	上境浄水場 (休止)	上ノ室浄水場 (休止)	下広岡浄水場 (休止)	北条浄水場 (休止)	北条 機 場 (休止)	大貫浄水場 (休止)	沼 田 機 場 (大根山)	小田浄水場 (休止)	田中配水場 (休止)	安食浄水場 (休止)	合 計
平成27年度	21,892,480	1,254	-	-	-	-	82,236	99,732	-	-	-	22,075,702
平成28年度	22,428,550	-	-	-	-	-	36,238	111,525	-	-	-	22,576,313
平成29年度	23,137,540	-	-	-	-	-	-	120,528	-	-	-	23,258,068
平成30年度	23,416,420	-	-	-	-	-	-	112,735	-	-	-	23,529,155
令和元年度	23,790,230	-	-	-	-	-	-	97,940	-	-	-	23,888,170

月 別 (単位: m³)

施設名 月	県水受水	上境浄水場 (休止)	上ノ室浄水場 (休止)	下広岡浄水場 (休止)	北条浄水場 (休止)	北条 機 場 (休止)	大貫浄水場 (休止)	沼 田 機 場 (大根山)	小田浄水場 (休止)	田中配水場 (休止)	安食浄水場 (休止)	合 計
4月	1,903,260	-	-	-	-	-	-	8,382	-	-	-	1,911,642
5月	1,989,140	-	-	-	-	-	-	8,745	-	-	-	1,997,885
6月	1,967,340	-	-	-	-	-	-	8,428	-	-	-	1,975,768
7月	2,017,080	-	-	-	-	-	-	8,901	-	-	-	2,025,981
8月	2,056,380	-	-	-	-	-	-	9,106	-	-	-	2,065,486
9月	1,960,460	-	-	-	-	-	-	8,943	-	-	-	1,969,403
10月	2,013,490	-	-	-	-	-	-	9,505	-	-	-	2,022,995
11月	1,955,840	-	-	-	-	-	-	9,395	-	-	-	1,965,235
12月	2,023,910	-	-	-	-	-	-	9,419	-	-	-	2,033,329
1月	1,978,510	-	-	-	-	-	-	9,114	-	-	-	1,987,624
2月	1,906,760	-	-	-	-	-	-	8,002	-	-	-	1,914,762
3月	2,018,060	-	-	-	-	-	-	0	-	-	-	2,018,060
計	23,790,230	-	-	-	-	-	-	97,940	-	-	-	23,888,170
月平均 取水量	1,982,519	-	-	-	-	-	-	8,162	-	-	-	1,990,681
日平均 取水量	65,001	-	-	-	-	-	-	268	-	-	-	65,268

配水量（年度別・月別）

年度別

施設名 年度	中央配水場	葛城配水場	南部配水場	第2配水場 (休止)	第3配水場 (休止)	第4配水場 (休止)	東岡配水場 (休止)	上境浄水場 (休止)	上ノ室浄水場 (休止)	下広岡浄水場 (休止)
平成27年度	21,892,480	(5,494,070)	(3,653,410)	-	-	-	-	-	-	-
平成28年度	22,428,550	(5,393,460)	(3,842,580)	-	-	-	-	-	-	-
平成29年度	23,137,540	(5,545,920)	(4,108,250)	-	-	-	-	-	-	-
平成30年度	23,416,420	(5,605,080)	(4,392,340)	-	-	-	-	-	-	-
令和元年度	23,790,230	(5,496,300)	(4,938,490)	-	-	-	-	-	-	-

月別

施設名 月	中央配水場	葛城配水場	南部配水場	第2配水場 (休止)	第3配水場 (休止)	第4配水場 (休止)	東岡配水場 (休止)	上境浄水場 (休止)	上ノ室浄水場 (休止)	下広岡浄水場 (休止)
4月	1,903,260	(439,430)	(393,830)	-	-	-	-	-	-	-
5月	1,989,140	(455,860)	(412,420)	-	-	-	-	-	-	-
6月	1,967,340	(452,630)	(404,520)	-	-	-	-	-	-	-
7月	2,017,080	(462,210)	(418,000)	-	-	-	-	-	-	-
8月	2,056,380	(481,280)	(424,910)	-	-	-	-	-	-	-
9月	1,960,460	(459,450)	(408,920)	-	-	-	-	-	-	-
10月	2,013,490	(461,480)	(422,720)	-	-	-	-	-	-	-
11月	1,955,840	(460,870)	(390,560)	-	-	-	-	-	-	-
12月	2,023,910	(468,010)	(415,590)	-	-	-	-	-	-	-
1月	1,978,510	(454,040)	(419,300)	-	-	-	-	-	-	-
2月	1,906,760	(436,400)	(399,990)	-	-	-	-	-	-	-
3月	2,018,060	(464,640)	(427,730)	-	-	-	-	-	-	-
計	23,790,230	(5,496,300)	(4,938,490)	-	-	-	-	-	-	-
1日平均 配水量	65,001	(15,017)	(13,493)	-	-	-	-	-	-	-
配水量比	99.6%	-	-	-	-	-	-	-	-	-

注1：()書きは、中央配水場からの配水を受け再配水した水量であり、中央配水場の配水量の内数です。

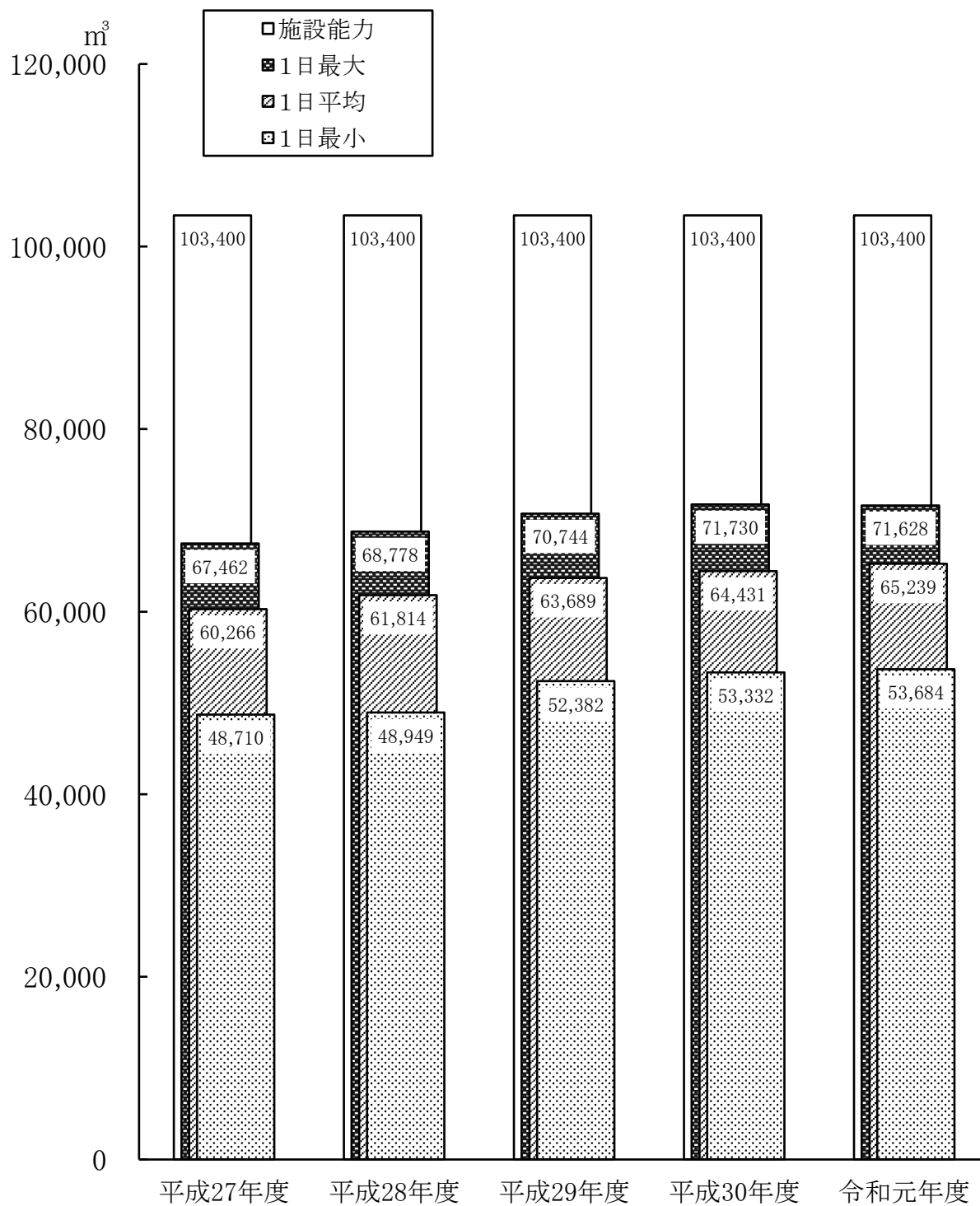
(単位：m³)

君島配水場	北条浄水場 (休止)	小田浄水場 (休止)	大貫浄水場 (休止)	沼田機場	御祖師様浄水場 (休止)	安食浄水場 (休止)	田中配水場 (休止)	合 計	1日平均 配水量
(1,339,291)	-	-	76,746	88,020	-	-	-	22,057,246	60,266
(1,455,289)	-	-	33,778	99,845	-	-	-	22,562,173	61,814
(1,515,858)	-	-	-	108,848	-	-	-	23,246,388	63,689
(1,568,820)	-	-	-	101,055	-	-	-	23,517,475	64,431
(1,523,651)	-	-	-	87,220	-	-	-	23,877,450	65,239

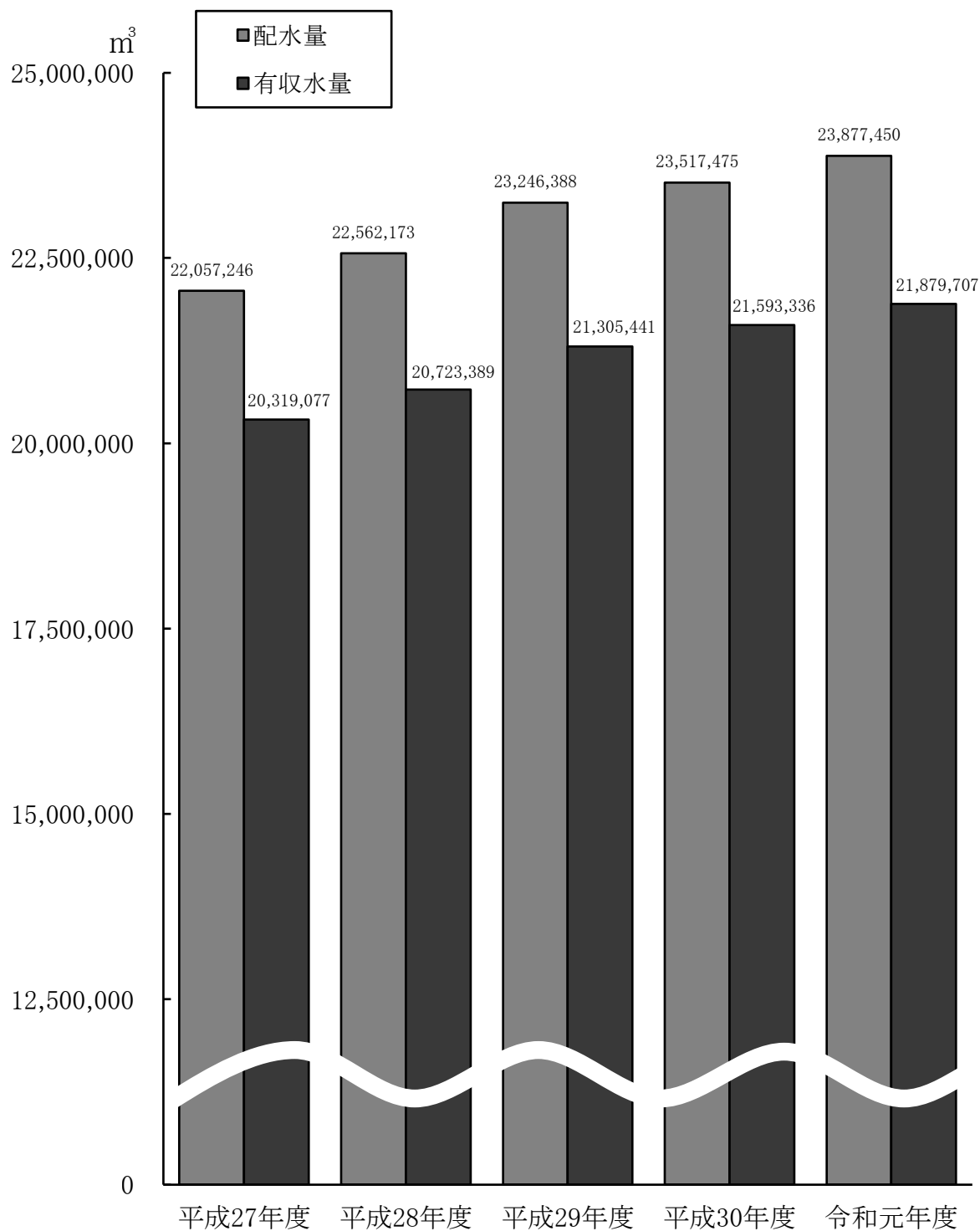
(単位：m³)

君島配水場	北条浄水場 (休止)	小田浄水場 (休止)	大貫浄水場 (休止)	沼田機場	御祖師様浄水場 (休止)	安食浄水場 (休止)	田中配水場 (休止)	合 計	1日平均 配水量
(124,872)	-	-	-	7,422	-	-	-	1,910,682	63,689
(131,580)	-	-	-	7,753	-	-	-	1,996,893	64,416
(128,098)	-	-	-	7,468	-	-	-	1,974,808	65,827
(133,516)	-	-	-	7,909	-	-	-	2,024,989	65,322
(137,308)	-	-	-	8,114	-	-	-	2,064,494	66,597
(131,601)	-	-	-	7,983	-	-	-	1,968,443	65,615
(132,900)	-	-	-	8,513	-	-	-	2,022,003	65,226
(125,572)	-	-	-	8,435	-	-	-	1,964,275	65,476
(124,871)	-	-	-	8,427	-	-	-	2,032,337	65,559
(121,152)	-	-	-	8,122	-	-	-	1,986,632	64,085
(115,208)	-	-	-	7,074	-	-	-	1,913,834	65,994
(116,973)	-	-	-	0	-	-	-	2,018,060	65,099
(1,523,651)	-	-	-	87,220	-	-	-	23,877,450	65,239
(4,163)	-	-	-	238	-	-	-	65,239	/
-	-	-	-	0.4%	-	-	-	100%	

施設能力・1日最大配水量・1日平均配水量・1日最小配水量



年度別年間配水量・年間有収水量



使用水量及び料金比較表(年度別・口径別)

口径	年度 項目	平成27年度	平成28年度	平成29年度	平成30年度	令和元年度
		13mm	栓数	22,711	22,694	22,783
13mm	水量	2,739,895	2,706,496	2,675,755	2,612,998	2,546,532
	金額	410,165,880 442,970,393	406,220,590 438,701,278	404,041,711 436,348,339	454,506,795 490,850,114	453,087,550 492,397,427
20mm	栓数	59,036	61,614	64,719	68,039	70,810
	水量	10,976,158	11,365,616	11,841,846	12,224,404	12,656,385
	金額	1,571,607,641 1,697,247,629	1,627,177,649 1,757,261,870	1,696,485,005 1,832,109,063	2,020,738,215 2,182,295,808	2,124,112,945 2,308,596,085
25mm	栓数	1,694	1,794	1,878	1,966	2,076
	水量	898,307	908,755	932,592	936,337	936,151
	金額	147,686,499 159,498,928	149,500,523 161,458,021	154,357,479 166,703,365	198,572,035 214,454,436	204,421,855 222,147,619
30mm	栓数	341	343	357	362	372
	水量	451,689	469,907	464,405	434,352	422,445
	金額	79,336,507 85,682,786	82,247,435 88,826,562	82,261,507 88,841,766	103,163,920 111,416,269	104,570,680 113,640,496
40mm	栓数	390	398	402	418	431
	水量	971,792	971,689	984,791	1,008,674	1,010,872
	金額	182,780,594 197,402,354	184,047,589 198,770,707	186,933,414 201,887,399	259,426,635 280,179,954	270,976,910 294,406,904
50mm	栓数	206	207	214	221	226
	水量	927,471	982,007	987,142	986,325	966,262
	金額	191,379,765 206,689,820	202,835,523 219,062,035	203,391,711 219,662,725	279,622,300 301,991,702	284,359,800 308,916,093
75mm	栓数	77	75	79	79	81
	水量	976,490	949,705	1,039,772	1,006,998	987,240
	金額	200,926,137 217,000,137	199,502,946 215,463,098	219,051,240 236,575,257	295,453,865 319,090,094	299,926,480 325,791,018

(単位: 栓、m³、円)

口径 \ 項目		年度				
		平成27年度	平成28年度	平成29年度	平成30年度	令和元年度
100mm	栓数	32	32	32	31	32
	水量	933,632	905,683	860,094	845,922	799,490
	金額	199,471,845 215,429,569	193,585,900 209,072,756	184,021,495 198,743,194	251,713,700 271,850,781	246,682,500 267,901,077
150mm	栓数	16	16	16	16	16
	水量	650,050	681,532	659,278	706,910	705,566
	金額	163,192,140 176,247,500	169,362,580 182,911,581	164,973,430 178,171,297	241,302,760 260,606,976	246,494,320 267,795,639
200mm	栓数	7	6	7	8	10
	水量	793,593	781,999	859,766	830,416	848,764
	金額	176,085,000 190,171,800	173,766,200 187,667,496	189,319,600 204,465,168	260,957,700 281,834,316	273,186,000 296,806,372
合計	栓数	84,510	87,179	90,487	93,975	96,851
	水量	20,319,077	20,723,389	21,305,441	21,593,336	21,879,707
	金額	3,322,632,008 3,588,340,916	3,388,246,935 3,659,195,404	3,484,836,592 3,763,507,573	4,365,457,925 4,714,570,450	4,507,819,040 4,898,398,730

注: 金額欄の上段は消費税抜き、下段は消費税込み

使用水量及び料金比較表(年度別・用途別)

用途区分	年度	平成27年度		平成28年度	
	項目	実績	構成比	実績	構成比
独立行政法人等	栓数	98	0.1%	97	0.1%
	水量	2,305,768	11.3%	2,334,983	11.3%
	金額	502,612,623 542,821,510	15.1%	509,190,795 549,925,936	15.0%
地方公共団体等	栓数	560	0.7%	566	0.7%
	水量	871,668	4.3%	864,456	4.2%
	金額	187,897,043 202,928,255	5.7%	188,550,404 203,633,904	5.6%
営業用	栓数	3,688	4.4%	3,778	4.3%
	水量	3,397,994	16.7%	3,416,238	16.5%
	金額	646,429,766 698,140,299	19.5%	652,953,226 705,185,589	19.3%
仮設	栓数	384	0.5%	364	0.4%
	水量	40,070	0.2%	44,378	0.2%
	金額	12,408,200 13,400,705	0.4%	13,255,100 14,315,372	0.4%
公務員宿舎	栓数	1,550	1.8%	1,290	1.5%
	水量	367,041	1.8%	287,314	1.4%
	金額	53,039,274 57,279,815	1.6%	40,977,778 44,254,018	1.2%
民間アパート	栓数	43,483	51.4%	44,932	51.5%
	水量	5,353,810	26.4%	5,554,353	26.8%
	金額	878,756,940 949,027,497	26.4%	909,943,771 982,699,381	26.9%
一般家庭	栓数	32,045	37.9%	33,490	38.4%
	水量	7,519,989	37.0%	7,773,602	37.5%
	金額	980,814,312 1,059,219,151	29.5%	1,014,353,605 1,095,441,066	29.9%
公的住宅	栓数	2,702	3.2%	2,662	3.1%
	水量	462,737	2.3%	448,065	2.1%
	金額	60,673,850 65,523,684	1.8%	59,022,256 63,740,138	1.7%
合計	栓数	84,510	100%	87,179	100%
	水量	20,319,077	100%	20,723,389	100%
	金額	3,322,632,008 3,588,340,916	100%	3,388,246,935 3,659,195,404	100%

注:金額欄の上段は消費税抜き、下段は消費税込み

(単位: 栓、m³、円)

平成29年度		平成30年度		令和元年度	
実績	構成比	実績	構成比	実績	構成比
97	0.1%	98	0.1%	100	0.1%
2,363,435	11.1%	2,357,333	11.0%	2,323,325	10.6%
514,277,166	14.8%	722,174,770	16.5%	730,195,440	16.2%
555,419,233		779,948,675		793,235,128	
572	0.6%	585	0.6%	594	0.6%
816,035	3.8%	814,964	3.9%	761,944	3.4%
179,118,556	5.1%	242,606,015	5.6%	235,624,125	5.2%
193,447,501		262,013,843		255,919,188	
3,890	4.3%	3,990	4.2%	4,098	4.2%
3,570,894	16.8%	3,524,291	16.3%	3,526,632	16.1%
684,494,781	19.6%	913,833,115	21.0%	952,839,200	21.1%
739,250,441		986,934,647		1,035,255,830	
398	0.4%	421	0.4%	365	0.4%
67,970	0.3%	66,825	0.3%	58,360	0.3%
18,700,370	0.5%	23,166,905	0.5%	21,843,065	0.5%
20,196,235		25,020,085		23,745,554	
1,055	1.2%	970	1.0%	818	0.9%
236,002	1.1%	204,755	1.0%	189,218	0.9%
33,999,379	1.0%	34,604,425	0.8%	31,287,035	0.8%
36,717,713		37,371,312		33,996,809	
46,906	51.8%	48,716	51.9%	50,069	51.7%
5,759,849	27.1%	5,942,337	27.2%	6,096,857	27.9%
944,896,817	27.2%	1,096,603,815	25.1%	1,140,678,555	25.3%
1,020,446,582		1,184,289,869		1,239,788,384	
34,990	38.7%	36,551	39.0%	38,264	39.5%
8,058,286	37.8%	8,257,924	38.2%	8,514,366	38.9%
1,052,299,104	30.2%	1,267,382,245	29.0%	1,331,747,515	29.5%
1,136,419,272		1,368,702,346		1,447,341,007	
2,579	2.9%	2,644	2.8%	2,543	2.6%
432,970	2.0%	424,907	2.1%	409,005	1.9%
57,050,419	1.6%	65,086,635	1.5%	63,604,105	1.4%
61,610,596		70,289,673		69,116,830	
90,487	100%	93,975	100%	96,851	100%
21,305,441	100%	21,593,336	100%	21,879,707	100%
3,484,836,592	100%	4,365,457,925	100%	4,507,819,040	100%
3,763,507,573		4,714,570,450		4,898,398,730	

使用水量及び料金調定表(月別・口径別)

口径	月分	過年度分	3-4	4-5	5-6	6-7	7-8	8-9
	項目							
13mm	水量	40	212,046	199,523	232,131	198,224	228,045	203,670
	金額	△ 48,285 △ 52,149	39,747,045 42,925,492	33,613,715 36,301,299	42,602,215 46,009,022	33,413,885 36,085,490	42,177,710 45,550,569	34,205,485 36,940,404
20mm	水量	11	961,951	1,086,830	1,014,197	1,087,701	999,842	1,109,712
	金額	△ 132,830 △ 143,462	164,677,015 177,843,167	179,282,055 193,615,127	173,173,420 187,019,227	179,529,275 193,882,202	171,063,505 184,740,460	183,029,685 197,662,568
25mm	水量	0	76,627	79,100	78,331	76,324	80,250	79,708
	金額	△ 391,015 △ 422,298	16,948,760 18,304,407	17,191,145 18,566,113	17,303,800 18,687,822	16,361,210 17,669,790	17,695,795 19,111,198	17,132,800 18,503,084
30mm	水量	0	38,177	31,169	39,155	31,054	39,742	31,949
	金額	0 0	9,409,650 10,162,362	7,882,635 8,513,168	9,651,920 10,424,019	7,823,425 8,449,232	9,757,685 10,538,240	8,040,145 8,683,287
40mm	水量	0	96,619	64,598	95,749	78,010	107,106	72,831
	金額	△ 1,290 △ 1,394	25,977,950 28,056,117	17,522,410 18,924,132	25,617,540 27,666,877	21,101,420 22,789,458	28,779,260 31,081,529	19,714,910 21,292,030
50mm	水量	0	88,740	55,040	95,770	71,586	109,000	77,776
	金額	△ 111,460 △ 120,377	26,319,625 28,425,162	16,212,130 17,509,071	28,448,690 30,724,553	20,628,760 22,279,034	32,083,230 34,649,863	22,700,350 24,516,345
75mm	水量	0	64,476	75,021	78,264	89,073	93,769	103,433
	金額	0 0	20,137,610 21,748,611	22,374,510 24,164,464	24,313,320 26,258,379	26,331,830 28,438,370	28,902,140 31,214,306	30,827,880 33,294,102
100mm	水量	0	37,212	93,777	27,269	106,515	32,159	127,936
	金額	0 0	11,890,800 12,842,064	28,531,620 30,814,148	9,041,960 9,765,316	32,075,410 34,641,442	10,539,060 11,382,184	38,709,150 41,805,881
150mm	水量	0	155	93,608	198	123,561	2,541	147,240
	金額	0 0	464,300 501,444	33,502,240 36,182,417	473,760 511,660	42,457,460 45,854,056	1,144,500 1,236,060	49,527,360 53,489,548
200mm	水量	0	0	138,499	0	139,772	0	158,942
	金額	0 0	0 0	44,642,500 48,213,900	0 0	45,024,400 48,626,352	0 0	50,775,400 54,837,432
合計	水量	51	1,576,003	1,917,165	1,661,064	2,001,820	1,692,454	2,113,197
	金額	△ 684,880 △ 739,680	315,572,755 340,808,826	400,754,960 432,803,839	330,626,625 357,066,875	424,747,075 458,715,426	342,142,885 369,504,409	454,663,165 491,024,681

注: 金額欄の上段は消費税抜き、下段は消費税込み

(単位: m³、円)

9-10	10-11	11-12	12-1	1-2	2-3	合計
222,920	186,494	228,869	201,642	232,226	200,702	2,546,532
42,318,825	32,033,340	41,747,425	33,945,650	42,819,090	34,511,450	453,087,550
45,705,616	34,605,917	45,922,108	37,340,157	47,100,958	37,962,544	492,397,427
989,206	1,046,357	1,026,704	1,151,796	1,047,556	1,134,522	12,656,385
170,802,685	173,860,775	174,041,450	189,011,505	178,280,735	187,493,670	2,124,112,945
184,465,388	187,801,438	191,445,561	207,912,619	196,108,780	206,243,010	2,308,596,085
80,667	71,778	78,306	79,407	79,567	76,086	936,151
17,931,445	15,613,420	17,310,750	17,209,220	17,644,825	16,469,700	204,421,855
19,365,719	16,863,855	19,041,822	18,930,137	19,409,303	18,116,667	222,147,619
41,927	27,406	39,768	31,372	38,917	31,809	422,445
9,897,860	6,893,725	9,607,945	7,924,580	9,597,910	8,083,200	104,570,680
10,689,684	7,445,509	10,568,738	8,717,037	10,557,701	8,891,519	113,640,496
111,069	60,975	99,288	64,497	96,718	63,412	1,010,872
27,973,450	16,741,740	26,825,930	17,462,220	26,063,480	17,197,890	270,976,910
30,211,414	18,082,269	29,508,523	19,208,442	28,669,828	18,917,679	294,406,904
99,484	63,405	87,519	65,338	87,799	64,805	966,262
29,430,090	18,380,105	26,040,070	19,113,300	26,206,800	18,908,110	284,359,800
31,784,622	19,852,712	28,644,077	21,024,630	28,827,480	20,798,921	308,916,093
94,111	83,037	77,977	76,267	74,819	76,993	987,240
29,017,320	24,498,220	24,216,210	22,814,120	23,311,640	23,181,680	299,926,480
31,338,700	26,458,071	26,637,831	25,095,532	25,642,804	25,499,848	325,791,018
38,556	96,881	25,809	96,256	25,645	91,475	799,490
12,423,520	29,271,770	8,591,100	29,107,340	8,564,300	27,936,470	246,682,500
13,417,400	31,613,511	9,450,210	32,018,074	9,420,730	30,730,117	267,901,077
244	113,175	51	113,715	15	111,063	705,566
485,640	39,350,100	442,580	39,525,660	437,100	38,683,620	246,494,320
524,491	42,498,107	486,838	43,478,226	480,810	42,551,982	267,795,639
0	137,921	0	129,978	0	143,652	848,764
0	44,469,100	0	42,086,200	0	46,188,400	273,186,000
0	48,026,628	0	46,294,820	0	50,807,240	296,806,372
1,678,184	1,887,429	1,664,291	2,010,268	1,683,262	1,994,519	21,879,707
340,280,835	401,112,295	328,823,460	418,199,795	332,925,880	418,654,190	4,507,819,040
367,503,034	433,248,017	361,705,708	460,019,674	366,218,394	460,519,527	4,898,398,730

使用水量及び料金調定表(月別・用途別)

用途	月分	過年度分	3-4	4-5	5-6	6-7	7-8	8-9
	項目							
独立行政 法人等	水量	0	0	357,109	0	400,471	0	459,807
	金額	0	0	112,887,570	0	125,291,130	0	143,380,880
		0	0	121,918,563	0	135,314,410	0	154,851,339
地方公共 団体等	水量	0	52,555	45,243	73,368	76,365	91,064	62,720
	金額	△ 112,750	16,471,455	14,467,030	22,582,405	22,965,980	27,547,840	19,295,450
		△ 121,771	17,789,110	15,624,344	24,388,945	24,803,213	29,751,614	20,839,036
営業用	水量	3	347,457	221,282	339,671	232,561	371,633	262,526
	金額	△ 1,575	94,348,895	59,364,255	92,055,835	62,340,020	100,949,005	71,033,520
		△ 1,701	101,896,336	64,112,985	99,419,825	67,326,799	109,024,463	76,715,779
仮設	水量	23	3,332	3,929	2,514	5,097	2,568	14,233
	金額	7,200	1,206,505	1,647,430	967,530	1,947,490	984,620	4,683,495
		7,776	1,303,017	1,779,207	1,044,922	2,103,272	1,063,376	5,058,157
業務用 小計	水量	26	403,344	627,563	415,553	714,494	465,265	799,286
	金額	△ 107,125	112,026,855	188,366,285	115,605,770	212,544,620	129,481,465	238,393,345
		△ 115,696	120,988,463	203,435,099	124,853,692	229,547,694	139,839,453	257,464,311
公務員 舎	水量	5	17,511	13,742	16,920	13,527	16,760	12,858
	金額	4,800	3,011,015	2,394,130	2,900,765	2,297,430	2,867,490	2,188,075
		5,184	3,251,760	2,585,564	3,132,712	2,481,132	3,096,771	2,363,033
民間 アパート	水量	16	456,012	528,993	490,827	524,866	482,960	526,305
	金額	△ 373,165	90,852,330	93,543,690	96,521,765	93,032,625	95,833,530	93,389,830
		△ 403,020	98,117,574	101,022,874	104,240,511	100,470,984	103,497,247	100,856,814
一般家庭	水量	4	683,731	694,829	721,241	696,134	710,985	721,180
	金額	△ 208,190	107,276,960	108,370,440	112,989,740	108,710,555	111,378,355	112,428,560
		△ 224,852	115,853,129	117,033,941	122,022,828	117,401,301	120,282,482	121,416,591
公的住宅	水量	0	15,405	52,038	16,523	52,799	16,484	53,568
	金額	△ 1,200	2,405,595	8,080,415	2,608,585	8,161,845	2,582,045	8,263,355
		△ 1,296	2,597,900	8,726,361	2,817,132	8,814,315	2,788,456	8,923,932
生活用 小計	水量	25	1,172,659	1,289,602	1,245,511	1,287,326	1,227,189	1,313,911
	金額	△ 577,755	203,545,900	212,388,675	215,020,855	212,202,455	212,661,420	216,269,820
		△ 623,984	219,820,363	229,368,740	232,213,183	229,167,732	229,664,956	233,560,370
合計	水量	51	1,576,003	1,917,165	1,661,064	2,001,820	1,692,454	2,113,197
	金額	△ 684,880	315,572,755	400,754,960	330,626,625	424,747,075	342,142,885	454,663,165
		△ 739,680	340,808,826	432,803,839	357,066,875	458,715,426	369,504,409	491,024,681

注:金額欄の上段は消費税抜き、下段は消費税込み

(単位: m³、円)

9-10	10-11	11-12	12-1	1-2	2-3	合計
446	373,326	0	357,390	0	374,776	2,323,325
116,860	117,313,860	0	112,880,790	0	118,324,350	730,195,440
126,208	126,698,954	0	124,168,869	0	130,156,785	793,235,128
80,136	50,278	71,480	47,133	65,139	46,463	761,944
24,382,615	15,747,965	21,940,715	15,050,140	20,492,170	14,793,110	235,624,125
26,333,166	17,007,785	24,134,785	16,555,154	22,541,386	16,272,421	255,919,188
376,012	223,332	342,622	243,156	338,894	227,483	3,526,632
102,468,475	60,720,225	91,227,795	65,475,320	91,510,950	61,346,480	952,839,200
110,665,808	65,578,947	100,350,571	72,022,849	100,662,043	67,481,126	1,035,255,830
1,530	6,341	2,116	7,120	2,201	7,356	58,360
692,290	2,347,630	986,635	2,638,700	1,003,040	2,730,500	21,843,065
748,007	2,543,058	1,085,298	2,902,570	1,103,344	3,003,550	23,745,554
458,124	653,277	416,218	654,799	406,234	656,078	6,670,261
127,660,240	196,129,680	114,155,145	196,044,950	113,006,160	197,194,440	1,940,501,830
137,873,189	211,828,744	125,570,654	215,649,442	124,306,773	216,913,882	2,108,155,700
25,146	12,286	16,970	13,292	16,468	13,733	189,218
3,182,965	2,087,575	2,902,595	2,241,705	2,835,495	2,372,995	31,287,035
3,437,590	2,255,010	3,192,852	2,465,872	3,119,040	2,610,289	33,996,809
463,344	503,880	502,343	552,364	505,894	559,053	6,096,857
95,036,320	90,852,660	97,291,355	96,680,625	98,565,355	99,451,635	1,140,678,555
102,643,646	98,154,164	107,020,416	106,348,607	108,421,836	109,396,731	1,239,788,384
714,395	669,289	712,355	737,118	738,122	714,983	8,514,366
111,754,895	104,393,080	111,906,355	115,048,540	115,973,455	111,724,770	1,331,747,515
120,690,253	112,746,930	123,096,978	126,553,389	127,570,793	122,897,244	1,447,341,007
17,175	48,697	16,405	52,695	16,544	50,672	409,005
2,646,415	7,649,300	2,568,010	8,183,975	2,545,415	7,910,350	63,604,105
2,858,356	8,263,169	2,824,808	9,002,364	2,799,952	8,701,381	69,116,830
1,220,060	1,234,152	1,248,073	1,355,469	1,277,028	1,338,441	15,209,446
212,620,595	204,982,615	214,668,315	222,154,845	219,919,720	221,459,750	2,567,317,210
229,629,845	221,419,273	236,135,054	244,370,232	241,911,621	243,605,645	2,790,243,030
1,678,184	1,887,429	1,664,291	2,010,268	1,683,262	1,994,519	21,879,707
340,280,835	401,112,295	328,823,460	418,199,795	332,925,880	418,654,190	4,507,819,040
367,503,034	433,248,017	361,705,708	460,019,674	366,218,394	460,519,527	4,898,398,730

供給単価表(年度別・用途別)

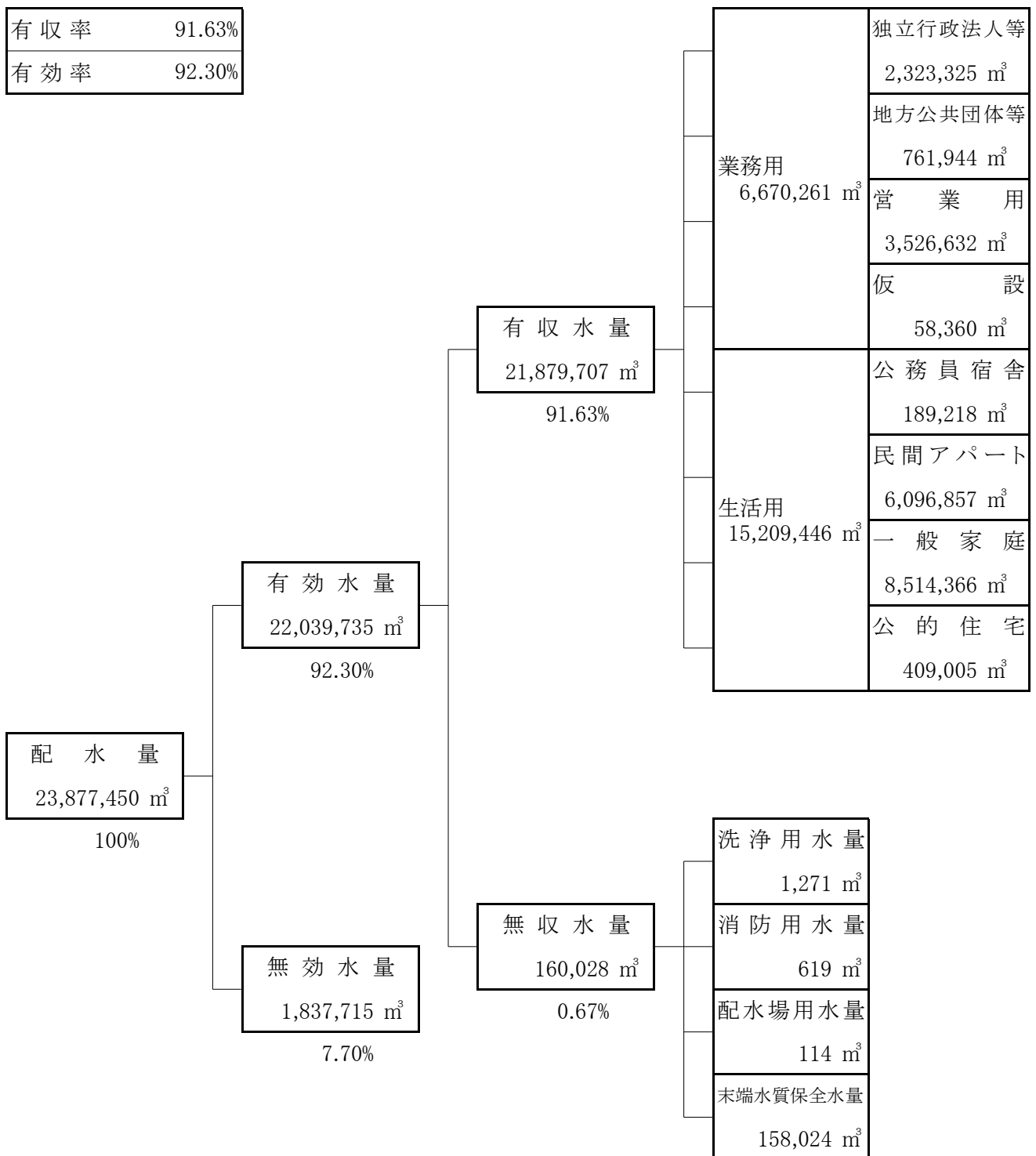
(単位:円)

用途	年度				
	平成27年度	平成28年度	平成29年度	平成30年度	令和元年度
独立行政法人等	217.98	218.07	217.60	306.35	314.29
	235.42	235.52	235.01	330.86	341.42
地方公共団体等	215.56	218.11	219.50	297.69	309.24
	232.80	235.56	237.06	321.50	335.88
営業用	190.24	191.13	191.69	259.30	270.18
	205.46	206.42	207.02	280.04	293.55
仮設	309.66	298.69	275.13	346.68	374.28
	334.43	322.58	297.13	374.41	406.88
公務員宿舎	144.51	142.62	144.06	169.00	165.35
	156.06	154.03	155.58	182.52	179.67
民間アパート	164.14	163.83	164.05	184.54	187.09
	177.26	176.92	177.17	199.30	203.35
一般家庭	130.43	130.49	130.59	153.47	156.41
	140.85	140.92	141.02	165.74	169.99
公的住宅	131.12	131.73	131.77	153.18	155.51
	141.60	142.26	142.30	165.42	168.99
供給単価	163.52	163.50	163.57	202.17	206.03
	176.60	176.57	176.65	218.33	223.88
給水原価	204.75	201.05	198.42	196.08	193.73
	217.57	213.90	211.56	211.08	207.81

注:金額欄の上段は消費税抜き、下段は消費税込み

配水状況調(用途別)

有収率	91.63%
有効率	92.30%



年間有収水量及び年度末給水人口

年間有収水量(旧町村別・用途別)

地区 用途	桜地区	荃崎地区	谷田部地区	豊里地区
独立行政法人等	538,766	122,998	1,442,542	1,038
地方公共団体等	268,392	57,933	237,536	45,049
営業用	663,281	182,182	1,547,505	337,724
仮設	23,206	616	27,766	3,811
公務員宿舎	147,099	196	41,535	0
民間アパート	1,952,173	149,932	3,410,791	129,287
一般家庭	1,897,707	1,402,429	3,418,602	415,600
公的住宅	130,417	0	236,576	14,478
合計	5,621,041	1,916,286	10,362,853	946,987

給水人口(旧町村別)

地区 項目	桜地区	荃崎地区	谷田部地区	豊里地区
給水区域内人口	57,089	22,952	109,371	15,956
給水人口	61,763	20,243	98,101	6,910
普及率	108.2%	88.2%	89.7%	43.3%

※給水区域内人口は常住人口を使用しており、給水人口には住民登録していない水道使用者が含まれていることから、桜地区のように普及率が100%を超える場合あり

給水人口(地区別)

(単位:人)

地区 項目	TX沿線開発地区	研究学園地区	周辺地区	合計
給水人口	39,956	84,133	89,494	213,583

*TX沿線開発地区:中根・金田台地区(春風台・さくらの森・流星台)、葛城地区(学園の森・研究学園・学園南)、島名・福田坪地区(香取台・諏訪・陣場)、上河原崎・中西地区(かみかわ・高山・万博公園西)、萱丸地区(みどりの・みどりの中央・みどりの東・みどりの南)

*研究学園地区:北郷、八幡台、春日、東新井、二の宮、小野川、松代、大わし、藤本、観音台、長峰、東、稲荷前、高野台、西原、天王台、天久保、吾妻、竹園、千現、並木、梅園、立原、南原、花畑、西沢、旭、大穂、上沢、牧園、池の台、松の里、若葉

※地区別の常住人口が集計されていないことから、地区内人口及び普及率は非表記

(単位:m³)

大穂地区	筑波地区	隣接市町村	合計
211,531	6,450	0	2,323,325
37,707	115,327	0	761,944
368,865	424,728	2,347	3,526,632
593	2,368	0	58,360
0	388	0	189,218
416,376	38,298	0	6,096,857
446,128	932,634	1,266	8,514,366
8,056	19,478	0	409,005
1,489,256	1,539,671	3,613	21,879,707

(単位:人)

大穂地区	筑波地区	隣接市町村	合計
19,883	16,908	-	242,159
11,660	14,892	14	213,583
58.6%	88.1%	-	88.2%

水道料金収納状況

年度別

(単位:円)

年度	口座振替			納付書			合計	
	構成比	件数	収納額	構成比	件数	収納額	件数	収納額
平成27年度	67.6%	345,665	2,694,691,407	32.4% (81.4%) (18.6%)	165,784 (134,935) (30,849)	885,910,848 (496,815,812) (389,095,036)	511,449	3,580,602,255
平成28年度	67.2%	354,983	2,756,573,444	32.8% (82.3%) (17.7%)	172,902 (142,273) (30,629)	899,006,844 (525,860,570) (373,146,274)	527,885	3,655,580,288
平成29年度	66.9%	364,498	2,804,677,496	33.1% (82.5%) (17.5%)	180,704 (149,020) (31,684)	942,811,240 (552,737,142) (390,074,098)	545,202	3,747,488,736
平成30年度	66.6%	376,700	3,509,932,479	33.4% (83.1%) (16.9%)	188,777 (156,844) (31,933)	1,097,190,512 (649,009,969) (448,180,543)	565,477	4,607,122,991
令和元年度	66.3%	388,048	3,790,636,967	33.7% (84.4%) (15.6%)	197,395 (166,589) (30,806)	1,079,266,959 (709,592,790) (369,674,169)	585,443	4,869,903,926

月別

(単位:円)

月	口座振替			納付書			合計	
	構成比	件数	収納額	構成比	件数	収納額	件数	収納額
4月	68.4%	32,243	344,387,913	31.6% (82.0%) (18.0%)	14,914 (12,235) (2,679)	85,455,366 (52,591,061) (32,864,305)	47,157	429,843,279
5月	63.4%	32,121	260,132,719	36.6% (86.2%) (13.8%)	18,543 (15,978) (2,565)	90,131,709 (62,987,112) (27,144,597)	50,664	350,264,428
6月	64.8%	31,211	340,851,797	35.2% (84.0%) (16.0%)	16,976 (14,263) (2,713)	92,511,703 (60,807,871) (31,703,832)	48,187	433,363,500
7月	66.0%	32,639	271,876,323	34.0% (84.4%) (15.6%)	16,803 (14,189) (2,614)	86,150,772 (59,071,155) (27,079,617)	49,442	358,027,095
8月	66.9%	31,539	365,964,535	33.1% (83.3%) (16.7%)	15,583 (12,977) (2,606)	89,637,152 (57,071,546) (32,565,606)	47,122	455,601,687
9月	67.8%	32,767	279,020,317	32.2% (84.2%) (15.8%)	15,554 (13,104) (2,450)	88,077,935 (55,767,979) (32,309,956)	48,321	367,098,252
10月	65.9%	31,761	391,014,740	34.1% (84.1%) (15.9%)	16,437 (13,830) (2,607)	99,882,174 (60,334,636) (39,547,538)	48,198	490,896,914
11月	66.1%	33,012	282,466,587	33.9% (85.2%) (14.8%)	16,934 (14,426) (2,508)	87,317,155 (59,739,223) (27,577,932)	49,946	369,783,742
12月	65.7%	31,872	342,101,189	34.3% (82.6%) (17.4%)	16,622 (13,724) (2,898)	90,976,066 (59,227,832) (31,748,234)	48,494	433,077,255
1月	67.7%	33,198	274,481,685	32.3% (85.4%) (14.6%)	15,805 (13,493) (2,312)	84,697,108 (56,630,536) (28,066,572)	49,003	359,178,793
2月	67.4%	32,158	366,191,083	32.6% (84.2%) (15.8%)	15,542 (13,093) (2,449)	91,196,666 (59,808,810) (31,387,856)	47,700	457,387,749
3月	65.5%	33,527	272,148,079	34.5% (86.4%) (13.6%)	17,682 (15,277) (2,405)	93,233,153 (65,555,029) (27,678,124)	51,209	365,381,232

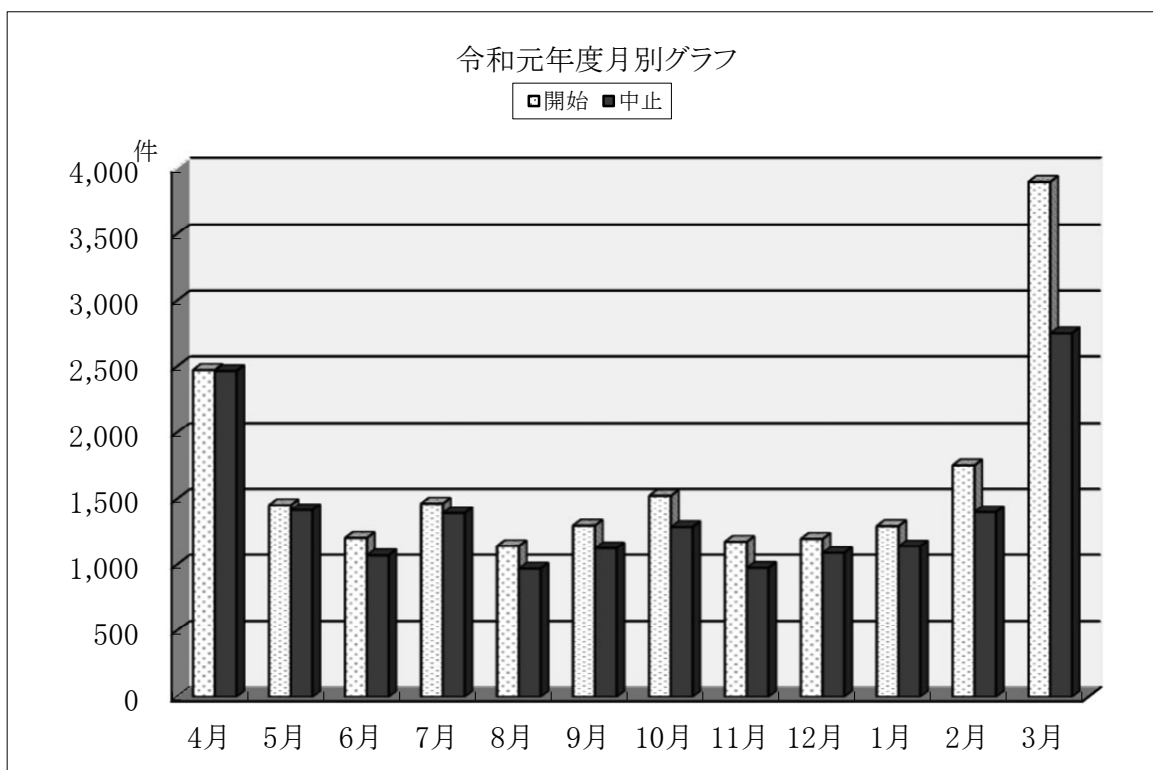
注1: 収納額は、消費税込み

注2: コンビニ収納は、平成14年11月から開始

水道使用開始届及び中止届受付状況

(単位:件)

年度 月	平成27年度		平成28年度		平成29年度		平成30年度		令和元年度	
	開始	中止	開始	中止	開始	中止	開始	中止	開始	中止
4月	2,522	2,078	2,159	1,847	2,305	2,202	2,215	2,175	2,474	2,467
5月	1,215	1,157	1,264	1,185	1,433	1,409	1,407	1,372	1,452	1,414
6月	1,317	1,103	1,322	1,206	1,431	1,122	1,370	1,037	1,205	1,070
7月	1,232	1,110	1,222	1,164	1,253	1,103	1,403	1,247	1,464	1,390
8月	1,253	1,018	1,158	1,151	1,281	1,215	1,201	1,089	1,142	971
9月	1,469	1,173	1,342	1,089	1,516	1,163	1,341	1,014	1,296	1,125
10月	1,506	1,357	1,414	1,210	1,476	1,367	1,629	1,495	1,523	1,285
11月	1,063	982	1,206	1,045	1,244	1,080	1,207	1,086	1,175	976
12月	1,167	1,025	1,131	1,064	1,204	1,069	1,448	1,134	1,197	1,088
1月	1,110	1,074	1,177	990	1,159	1,056	1,334	1,124	1,292	1,140
2月	1,702	1,341	1,579	1,292	1,696	1,315	1,712	1,545	1,756	1,398
3月	3,884	3,540	3,919	3,268	3,738	2,994	3,533	2,697	3,897	2,752
計	19,440	16,958	18,893	16,511	19,736	17,095	19,800	17,015	19,873	17,076

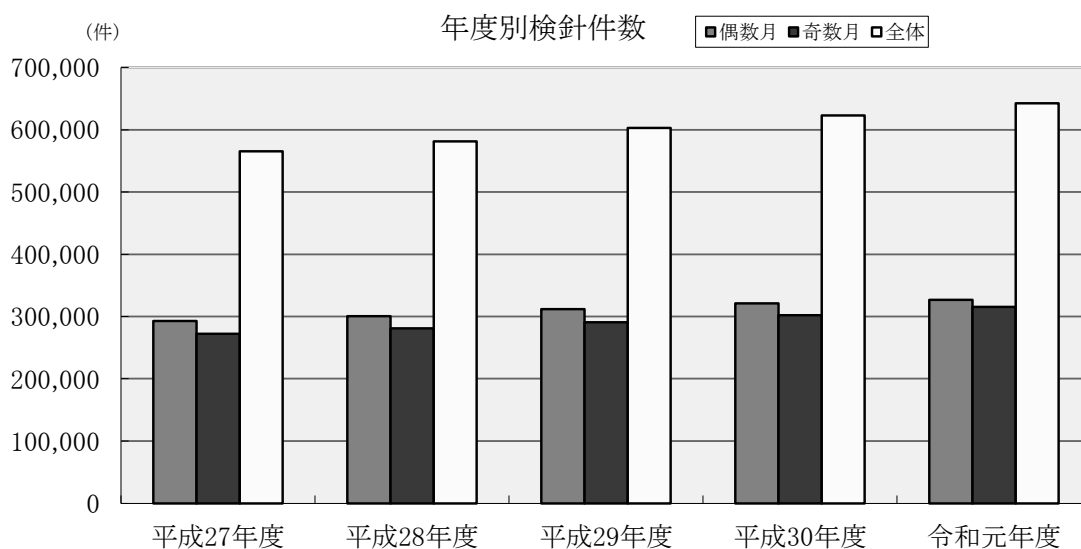


水道メーター検針状況

年度別検針件数

(単位:件)

検針月	年度	平成27年度	平成28年度	平成29年度	平成30年度	令和元年度
偶 数 月		293,063	300,333	312,071	320,920	326,888
奇 数 月		272,441	280,836	291,009	302,273	315,446
計		565,504	581,169	603,080	623,193	642,334



月別検針件数

偶数月検針件数

(単位:件)

地区等	月	4月	6月	8月	10月	12月	2月	計
地方公共団体等		332	339	340	341	340	342	2,034
桜 地 区		11,861	12,302	12,318	12,337	12,382	12,169	73,369
荃 崎 地 区		8,589	8,612	8,645	8,640	8,686	8,697	51,869
谷 田 部 地 区		18,307	18,759	18,809	18,844	18,872	18,910	112,501
豊 里 地 区		3,088	3,116	3,112	3,125	3,135	3,160	18,736
大 穂 地 区		6,065	6,139	6,216	6,231	6,287	6,273	37,211
筑 波 地 区		5,148	5,170	5,187	5,207	5,207	5,219	31,138
隣 接 市 町 村		5	5	5	5	5	5	30
計		53,395	54,442	54,632	54,730	54,914	54,775	326,888

奇数月検針件数

(単位:件)

地区等	5月	7月	9月	11月	1月	3月	計
独立行政法人等	101	102	105	104	104	104	620
地方公共団体等	275	273	274	275	276	276	1,649
桜地区	18,685	18,796	18,886	18,979	19,099	18,827	113,272
谷田部地区	32,793	33,061	33,244	33,460	33,713	33,604	199,875
隣接市町村	5	5	5	5	5	5	30
計	51,859	52,237	52,514	52,823	53,197	52,816	315,446

地区別検針区域図



給水停止処分執行状況

年度	項目	月分					
		3-4	4-5	5-6	6-7	7-8	8-9
平成27年度	調定件数	44,045	40,472	44,617	40,707	44,619	41,274
	督促状発送件数	3,825	2,750	3,813	2,778	3,877	2,810
	給水停止通知書 発送件数	1,199	898	1,232	933	1,133	987
	給水停止対象件数	280	244	334	201	401	289
	給水停止実施件数	175	123	197	105	161	165
平成28年度	調定件数	44,841	42,293	45,931	42,127	46,025	42,460
	督促状発送件数	3,693	2,710	3,808	2,712	3,947	2,785
	給水停止通知書 発送件数	1,097	896	1,215	906	1,223	987
	給水停止対象件数	387	275	403	272	408	311
	給水停止実施件数	185	124	181	156	210	161
平成29年度	調定件数	46,604	43,576	47,346	43,618	47,558	44,074
	督促状発送件数	3,752	2,832	3,810	2,720	3,917	2,794
	給水停止通知書 発送件数	1,103	909	1,129	897	1,133	921
	給水停止対象件数	404	270	400	288	400	282
	給水停止実施件数	196	103	184	122	197	135
平成30年度	調定件数	48,333	45,324	48,878	45,470	49,000	45,920
	督促状発送件数	3,737	2,930	3,776	2,932	4,030	2,954
	給水停止通知書 発送件数	1,143	938	1,155	927	1,145	953
	給水停止対象件数	414	304	455	301	297	297
	給水停止実施件数	197	125	219	161	196	149
令和元年度	調定件数	49,224	47,943	49,920	47,821	49,887	48,106
	督促状発送件数	3,805	3,098	3,854	3,091	3,999	3,189
	給水停止通知書 発送件数	1,105	980	1,185	987	1,200	1,045
	給水停止対象件数	358	276	440	272	399	272
	給水停止実施件数	175	125	224	148	206	125

(単位:件)

9-10	10-11	11-12	12-1	1-2	2-3	計	比率
44,714	41,289	45,115	41,456	45,652	43,972	517,932	-
3,865	2,492	3,652	2,651	3,463	2,586	38,562	7.4%
1,123	839	1,122	911	1,199	908	12,484	2.4%
289	267	418	247	383	233	3,586	0.7%
166	113	212	104	171	95	1,787	0.3%
46,061	42,606	46,183	42,897	46,818	45,284	533,526	-
3,836	2,583	3,647	2,684	3,523	2,659	38,587	7.2%
1,074	824	1,173	915	1,059	901	12,270	2.3%
390	268	472	304	414	228	4,132	0.8%
181	133	237	124	193	132	2,017	0.4%
47,825	44,093	47,950	44,522	48,650	46,590	552,406	-
3,753	2,624	3,618	2,790	3,688	2,776	39,074	7.1%
1,012	828	1,089	939	1,129	933	12,022	2.2%
334	259	456	248	364	240	3,945	0.7%
153	100	210	93	199	99	1,791	0.3%
49,343	46,101	49,334	46,662	50,083	48,812	573,260	-
3,949	2,780	3,663	3,069	3,772	2,786	40,378	7.0%
1,033	916	1,087	975	1,046	946	12,264	2.1%
297	285	355	297	361	221	3,884	0.7%
196	139	202	133	165	144	2,026	0.4%
50,257	48,179	50,185	48,638	50,829	50,915	591,904	-
4,090	2,927	3,745	3,155	4,008	3,824	42,785	7.2%
1,141	944	1,099	※0	※0	※0	9,686	1.6%
362	239	※0	※0	※0	※0	2,618	0.4%
194	107	※0	※0	※0	※0	1,304	0.2%

※は、新型コロナウイルス感染症の対応として、給水停止の執行を見送ったもの

給水装置工事件数

年度別・月別

年度	項目	月					
		4月	5月	6月	7月	8月	9月
平成27年度	新設	109	87	106	73	54	50
	改造	158	152	124	136	120	123
	撤去	9	8	13	8	7	9
	計	276	247	243	217	181	182
平成28年度	新設	114	53	78	76	75	62
	改造	165	112	151	145	110	144
	撤去	16	7	7	8	14	6
	計	295	172	236	229	199	212
平成29年度	新設	75	87	90	79	58	65
	改造	120	164	162	149	162	180
	撤去	9	15	8	9	18	13
	計	204	266	260	237	238	258
平成30年度	新設	4	73	53	65	79	50
	改造	125	168	184	170	143	151
	撤去	11	11	5	9	8	8
	計	140	252	242	244	230	209
令和元年度	新設	73	60	84	86	62	66
	改造	148	136	130	148	119	136
	撤去	11	6	13	12	5	3
	計	232	202	227	246	186	205

(単位:件)

10月	11月	12月	1月	2月	3月	計	比率
77	55	65	81	68	91	916	35.1%
111	121	157	124	119	138	1,583	60.7%
18	5	13	8	7	5	110	4.2%
206	181	235	213	194	234	2,609	100%
88	93	51	70	72	134	966	35.1%
153	139	115	119	155	164	1,672	60.8%
11	11	10	8	6	9	113	4.1%
252	243	176	197	233	307	2,751	100%
73	60	41	63	67	66	824	29.4%
149	146	142	140	154	147	1,815	64.8%
13	18	22	9	18	9	161	5.8%
235	224	205	212	239	222	2,800	100%
94	101	124	120	75	53	891	31.1%
169	172	141	114	140	173	1,850	64.5%
10	18	12	12	14	9	127	4.4%
273	291	277	246	229	235	2,868	100%
122	65	54	130	81	58	941	35.5%
134	123	150	127	127	136	1,614	61.0%
8	7	13	8	3	3	92	3.5%
264	195	217	265	211	197	2,647	100%

漏水及び修繕件数

項目 年度	導送水管		配水管				給水管(公道)		分水栓修繕	舗装修繕	構造物修繕	小計
	自然漏水	破損漏水	自然漏水			破損漏水	自然漏水	破損漏水				
			市・県・国道部	つくば市共同溝	茨城県共同溝							
平成27年度	0	0	23	0	0	1	71	4	44	13	36	192
平成28年度	0	0	28	0	1	0	83	3	31	8	40	194
平成29年度	0	0	32	0	0	1	52	1	39	11	49	185
平成30年度	0	0	29	0	3	0	61	0	28	13	40	174
令和元年度	0	0	20	0	0	0	51	1	36	20	36	164

(単位:件)

宅地内													合計
補助バルブ	メーターパッキン	スリース弁・止水栓等	メーターユニオン	ボールタップ	蛇口	SP・VPユニオン	ポリエチレン管	ビニル管	鋼管	鉛管	その他	小計	
1	1	6	5	1	0	0	3	88	20	4	10	139	331
0	0	3	0	0	0	1	3	91	0	4	15	117	311
2	2	3	0	2	0	0	3	127	5	7	11	162	347
0	5	0	3	0	0	0	0	106	11	6	21	152	326
0	1	11	4	1	0	0	0	97	0	2	21	137	301

水道加入金状況

年度別・口径別

年度	口径	13mm		20mm		25mm		30mm		40mm	
	項目	件数	金額	件数	金額	件数	金額	件数	金額	件数	金額
平成27年度		216	6,480,000	2,219	177,520,000	87	12,180,000	4	1,180,000	7	3,010,000
			6,998,400		191,724,000				13,154,400		
平成28年度		378	11,340,000	2,730	218,400,000	92	12,880,000	10	2,950,000	10	4,300,000
			12,247,200		235,872,000				13,910,400		
平成29年度		252	7,560,000	3,097	247,760,000	94	13,160,000	6	1,770,000	13	5,590,000
			8,164,800		267,583,200				14,212,800		
平成30年度 ※		316	6,310,000	3,009	210,950,000	100	13,030,000	10	2,850,000	8	3,360,000
			6,814,800		227,826,000				14,072,400		
令和元年度		242	7,250,000	2,480	197,720,000	76	10,640,000	12	3,540,000	11	4,730,000
			7,896,600		214,855,800				11,572,400		

注:金額欄の上段は消費税抜き、下段は消費税込み

※平成30年度から、加入金の減免制度開始

(口径にかかわらず、令和元年9月まで10,800円/件、令和元年10月から11,000円/件を一律減免)

月別・口径別

月	口径	13mm		20mm		25mm		30mm		40mm	
	項目	件数	金額	件数	金額	件数	金額	件数	金額	件数	金額
4月		15	486,000	181	15,606,000	16	2,419,200	0	0	1	464,400
5月		16	518,400	202	17,452,800	5	756,000	1	318,600	1	464,400
6月		27	874,800	170	14,580,000	6	907,200	4	1,274,400	4	1,857,600
7月		46	1,490,400	267	23,036,400	9	1,360,800	1	318,600	0	0
8月		8	259,200	183	15,627,600	5	756,000	0	0	1	464,400
9月		8	259,200	292	24,926,400	5	756,000	0	0	1	464,400
10月		12	390,600	187	16,327,200	4	613,200	1	324,500	1	473,000
11月		24	791,400	231	20,178,200	8	1,232,000	1	324,500	1	473,000
12月		7	231,000	203	17,723,000	4	616,000	1	324,500	1	473,000
1月		14	462,000	153	13,417,000	3	462,000	0	0	0	0
2月		34	1,110,600	244	21,296,000	7	1,078,000	1	324,500	0	0
3月		31	1,023,000	167	14,685,200	4	616,000	2	649,000	0	0
合計		242	7,896,600	2,480	214,855,800	76	11,572,400	12	3,858,600	11	5,134,200

注:金額欄は、消費税込み

(単位:円)

50mm		75mm		150mm		口径変更による差額		合計	
件数	金額	件数	金額	件数	金額	件数	金額	件数	金額
2	1,560,000	1	1,500,000	0	0	90	15,595,000	2,626	219,025,000
	1,684,800		1,620,000		0		16,842,600		236,549,400
3	2,340,000	1	1,500,000	0	0	146	14,385,000	3,370	268,095,000
	2,527,200		1,620,000		0		15,535,800		289,542,600
3	2,340,000	1	1,500,000	0	0	149	14,985,000	3,615	294,665,000
	2,527,200		1,620,000		0		16,183,800		318,240,600
2	1,550,000	0	0	0	0	323	19,365,000	3,768	257,415,000
	1,674,000		0		0		20,914,200		278,008,200
7	5,460,000	0	0	0	0	243	11,875,000	3,071	241,215,000
	5,928,000		0		0		12,934,500		262,180,100

(単位:円)

50mm		75mm		150mm		口径変更による差額		合計	
件数	金額	件数	金額	件数	金額	件数	金額	件数	金額
1	842,400	0	0	0	0	13	658,800	227	20,476,800
1	842,400	0	0	0	0	4	421,200	230	20,773,800
1	842,400	0	0	0	0	47	3,553,200	259	23,889,600
0	0	0	0	0	0	23	1,458,000	346	27,664,200
1	842,400	0	0	0	0	18	1,139,400	216	19,089,000
1	842,400	0	0	0	0	9	75,600	316	27,324,000
1	858,000	0	0	0	0	38	1,947,000	244	20,933,500
0	0	0	0	0	0	52	395,800	317	23,394,900
1	858,000	0	0	0	0	8	320,800	225	20,546,300
0	0	0	0	0	0	7	918,700	177	15,259,700
0	0	0	0	0	0	18	1,782,000	304	25,591,100
0	0	0	0	0	0	6	264,000	210	17,237,200
7	5,928,000	0	0	0	0	243	12,934,500	3,071	262,180,100

水道メーター設置状況

公設水道メーター 年度別・口径別設置・撤去状況

口径 年度	13mm		20mm		25mm		30mm		40mm		50mm	
	設置	撤去	設置	撤去	設置	撤去	設置	撤去	設置	撤去	設置	撤去
平成26年度以前	30,249	3,155	66,638	2,587	2,210	352	522	129	662	148	370	56
平成27年度	347	138	3,379	216	95	24	9	3	27	7	14	4
平成28年度	377	303	3,759	519	116	12	7	5	27	12	11	4
平成29年度	233	198	3,570	649	93	12	14	4	30	3	20	7
平成30年度	382	143	2,682	409	120	6	18	4	33	5	0	1
令和元年度	332	178	3,184	105	112	11	12	4	32	5	14	0
合計	31,920	4,115	83,212	4,485	2,746	417	582	149	811	180	429	72

※撤去:口径変更又は給水装置の撤去に伴うもの

公設水道メーター地区別・口径別設置状況

口径 地区	13mm	20mm	25mm	30mm	40mm	50mm
桜地区	10,174	21,454	623	109	169	98
荃崎地区	934	7,747	101	21	18	19
谷田部地区	11,107	40,734	1,267	220	346	177
豊里地区	501	2,558	81	26	36	16
大穂地区	1,579	4,593	158	35	38	28
筑波地区	3,510	1,632	98	22	24	19
隣接市町村	0	9	1	0	0	0
計	27,805	78,727	2,329	433	631	357

私設水道メーター地区別・口径別設置状況

口径 地区	13mm	20mm	25mm	30mm	40mm	50mm
桜地区	0	0	0	0	4	4
荃崎地区	0	0	0	0	0	0
谷田部地区	0	0	0	0	0	2
豊里地区	0	0	0	0	0	0
大穂地区	0	0	0	0	0	0
筑波地区	0	0	0	0	0	0
隣接市町村	0	0	0	0	0	0
計	0	0	0	0	4	6

※私設水道メーター:分割請求申込者が設置したもの

(単位:個)

75mm		100mm		150mm		200mm		250mm		400mm		合計		
設置	撤去	設置	撤去	設置	撤去	設置	撤去	設置	撤去	設置	撤去	設置	撤去	設置状況
113	27	31	4	27	11	11	7	1	0	1	1	100,835	6,477	94,358
5	2	0	0	0	0	0	0	0	0	0	0	3,876	394	3,482
4	0	0	0	0	0	0	0	0	0	0	0	4,301	855	3,446
8	2	1	1	0	0	0	0	0	0	0	0	3,969	876	3,093
0	3	0	1	0	0	0	0	0	1	0	0	3,235	573	2,662
2	0	0	0	0	0	0	0	0	0	0	0	3,688	303	3,385
132	34	32	6	27	11	11	7	1	1	1	1	119,904	9,478	110,426

(単位:個)

75mm	100mm	150mm	200mm	250mm	400mm	合計
33	9	4	0	0	0	32,673
0	0	2	0	0	0	8,842
39	10	9	3	0	0	53,912
8	1	0	0	0	0	3,227
4	4	1	1	0	0	6,441
14	2	0	0	0	0	5,321
0	0	0	0	0	0	10
98	26	16	4	0	0	110,426

(単位:個)

75mm	100mm	合計
8	4	20
0	0	0
1	1	4
0	0	0
0	0	0
0	0	0
0	0	0
9	5	24

水道メーター交換状況

検定期間満了による交換

年度 \ 口径	13mm	20mm	25mm	30mm	40mm
平成27年度	4,181	9,604	144	53	47
平成28年度	2,776	5,641	265	38	49
平成29年度	3,176	5,615	244	45	52
平成30年度	2,665	8,916	201	44	90
令和元年度	3,123	9,170	283	53	66

故障による交換

年度 \ 口径	13mm	20mm	25mm	30mm	40mm
平成27年度	8	12	1	0	1
平成28年度	4	16	4	0	4
平成29年度	13	23	1	0	1
平成30年度	9	17	7	2	2
令和元年度	12	25	3	0	3

(単位:個)

50mm	75mm	100mm	150mm	200mm	合計
53	7	2	2	2	14,095
18	4	2	2	0	8,795
28	17	6	2	1	9,186
51	10	5	3	0	11,985
30	12	5	5	1	12,748

(単位:個)

50mm	75mm	100mm	150mm	200mm	合計
3	1	0	0	0	26
2	0	0	0	0	30
4	1	0	0	0	43
2	1	0	0	0	40
4	1	0	0	0	48

原水全項目水質検査結果表

検査機関 茨城県企業局水質管理センター

検査項目	施設名	基準値(参考)	大根山
一般細菌		100個/mL以下	0(個/mL)
大腸菌		検出されないこと	不検出
カドミウム及びその化合物		0.003mg/L以下	0.0003未満 (mg/L)
水銀及びその化合物		0.0005mg/L以下	0.00005未満 (mg/L)
セレン及びその化合物		0.01mg/L以下	0.001未満 (mg/L)
鉛及びその化合物		0.01mg/L以下	0.001未満 (mg/L)
ヒ素及びその化合物		0.01mg/L以下	0.001未満 (mg/L)
六価クロム化合物		0.05mg/L以下	0.001未満 (mg/L)
亜硝酸態窒素		0.04mg/L以下	0.004未満 (mg/L)
シアン化物イオン及び塩化シアン		0.01mg/L以下	0.001未満 (mg/L)
硝酸態窒素及び亜硝酸態窒素		10mg/L以下	0.02未満 (mg/L)
フッ素及びその化合物		0.8mg/L以下	0.19 (mg/L)
ホウ素及びその化合物		1.0mg/L以下	0.05 (mg/L)
四塩化炭素		0.002mg/L以下	0.0001未満 (mg/L)
1,4-ジオキサン		0.05mg/L以下	0.005未満 (mg/L)
シス-1, 2-ジクロロエチレン及びトランス-1, 2-ジクロロエチレン		0.04mg/L以下	0.0002未満 (mg/L)
ジクロロメタン		0.02mg/L以下	0.0001未満 (mg/L)
テトラクロロエチレン		0.01mg/L以下	0.0001未満 (mg/L)
トリクロロエチレン		0.01mg/L以下	0.0001未満 (mg/L)
ベンゼン		0.01mg/L以下	0.0001未満 (mg/L)
亜鉛及びその化合物		1.0mg/L以下	0.01未満 (mg/L)
アルミニウム及びその化合物		0.2mg/L以下	0.01未満 (mg/L)
鉄及びその化合物		0.3mg/L以下	0.23 (mg/L)
銅及びその化合物		1.0mg/L以下	0.01未満 (mg/L)
ナトリウム及びその化合物		200mg/L以下	36.2 (mg/L)
マンガン及びその化合物		0.05mg/L以下	0.11 (mg/L)
塩化物イオン		200mg/L以下	22.6 (mg/L)
カルシウム、マグネシウム等(硬度)		300mg/L以下	104 (mg/L)
蒸発残留物		500mg/L以下	247 (mg/L)
陰イオン界面活性剤		0.2mg/L以下	0.02未満 (mg/L)
ジオオスミン		0.00001mg/L以下	0.000001未満 (mg/L)
2-メチルイソボルネオール		0.00001mg/L以下	0.000001未満 (mg/L)
非イオン界面活性剤		0.02mg/L以下	0.002未満 (mg/L)
フェノール類		0.005mg/L以下	0.0005未満 (mg/L)
有機物(全有機炭素(TOC)の量)		3mg/L以下	0.8 (mg/L)
pH値		5.8以上8.6以下	8.13
臭気		異常でないこと	藻臭
色度		5度以下	6 (度)
濁度		2度以下	0.1未満 (度)
アンモニア態窒素 (mg/L)		—	0.78 (mg/L)
水温 (°C)		—	17.2
気温 (°C)		—	20.8
採水日		—	令和元年10月7日

(備考)検査は、厚生労働省告示第261号に基づく方法で行った。

*アンモニア態窒素の検査は、上水試験方法(2011年版)に基づく方法で行った。

浄水基準項目水質検査結果表

検査項目	採水場所	水道水質基準値	竹 園	小野川	緑ヶ原
一般細菌		100個/mL以下	0	0	0
大腸菌		検出されないこと	不検出	不検出	不検出
カドミウム及びその化合物		0.003mg/L以下	0.0003未満	0.0003未満	0.0003未満
水銀及びその化合物		0.0005mg/L以下	0.00005未満	0.00005未満	0.00005未満
セレン及びその化合物		0.01mg/L以下	0.001未満	0.001未満	0.001未満
鉛及びその化合物		0.01mg/L以下	0.001未満	0.001未満	0.001未満
ヒ素及びその化合物		0.01mg/L以下	0.001未満	0.001未満	0.001未満
六価クロム化合物		0.05mg/L以下	0.001未満	0.001未満	0.001未満
亜硝酸態窒素		0.04mg/L以下	0.004未満	0.004未満	0.004未満
シアン化物イオン及び塩化シアン		0.01mg/L以下	0.001未満	0.001未満	0.001未満
硝酸態窒素及び亜硝酸態窒素		10mg/L以下	0.63	0.66	0.59
フッ素及びその化合物		0.8mg/L以下	0.09	0.09	0.08
ホウ素及びその化合物		1.0mg/L以下	0.03	0.02	0.02
四塩化炭素		0.002mg/L以下	0.0001未満	0.0001未満	0.0001未満
1,4-ジオキサン		0.05mg/L以下	0.005未満	0.005未満	0.005未満
シス-1, 2-ジクロロエチレン及びトランス-1, 2-ジクロロエチレン		0.04mg/L以下	0.0002未満	0.0002未満	0.0002未満
ジクロロメタン		0.02mg/L以下	0.0001未満	0.0001未満	0.0001未満
テトラクロロエチレン		0.01mg/L以下	0.0001未満	0.0001未満	0.0001未満
トリクロロエチレン		0.01mg/L以下	0.0001未満	0.0001未満	0.0001未満
ベンゼン		0.01mg/L以下	0.0001未満	0.0001未満	0.0001未満
塩素酸		0.6mg/L以下	0.06未満	0.06未満	0.07
クロロ酢酸		0.02mg/L以下	0.001未満	0.001未満	0.001未満
クロロホルム		0.06mg/L以下	0.0029	0.0032	0.0036
ジクロロ酢酸		0.03mg/L以下	0.001未満	0.001未満	0.001未満
ジブロモクロロメタン		0.1mg/L以下	0.0028	0.0036	0.0054
臭素酸		0.01mg/L以下	0.001未満	0.001未満	0.001未満
総トリハロメタン		0.1mg/L以下	0.0101	0.0121	0.0162
トリクロロ酢酸		0.03mg/L以下	0.001未満	0.001	0.001未満
ブロモジクロロメタン		0.03mg/L以下	0.0032	0.0037	0.0049
ブロモホルム		0.09mg/L以下	0.0012	0.0016	0.0023
ホルムアルデヒド		0.08mg/L以下	0.002未満	0.002未満	0.002未満
亜鉛及びその化合物		1.0mg/L以下	0.01未満	0.01未満	0.01未満
アルミニウム及びその化合物		0.2mg/L以下	0.02	0.02	0.01
鉄及びその化合物		0.3mg/L以下	0.01未満	0.01未満	0.01未満
銅及びその化合物		1.0mg/L以下	0.01未満	0.01未満	0.01未満
ナトリウム及びその化合物		200mg/L以下	24.3	24.3	24.2
マンガン及びその化合物		0.05mg/L以下	0.001未満	0.001未満	0.001未満
塩化物イオン		200mg/L以下	36.1	35.8	35.6
カルシウム、マグネシウム等(硬度)		300mg/L以下	66.3	66.6	67.4
蒸発残留物		500mg/L以下	164	165	157
陰イオン界面活性剤		0.2mg/L以下	0.02未満	0.02未満	0.02未満
ジオスミン		0.00001mg/L以下	0.000001未満	0.000001未満	0.000001未満
2-メチルイソボルネオール		0.00001mg/L以下	0.000002	0.000002	0.000001
非イオン界面活性剤		0.02mg/L以下	0.002未満	0.002未満	0.002未満
フェノール類		0.005mg/L以下	0.0005未満	0.0005未満	0.0005未満
有機物(全有機炭素(TOC)の量)		3mg/L以下	0.8	0.9	1.0
pH値		5.8以上8.6以下	7.53	7.64	7.60
味		異常でないこと	異常なし	異常なし	異常なし
臭気		異常でないこと	異常なし	異常なし	異常なし
色度		5度以下	0	0	0
濁度		2度以下	0.1未満	0.1未満	0.1未満
アンモニア態窒素 (mg/L)			0.02未満	0.02未満	0.02未満
水温 (°C)			11.1	11.3	11.6
気温 (°C)			12.5	12.9	6.6
遊離残留塩素 (mg/L)			0.6	0.6	0.5
採水日			令和2年3月16日	令和2年3月16日	令和2年3月2日

検査機関 茨城県企業局水質管理センター

自由ヶ丘	神 郡	筑波	大根山
0	0	0	0
不検出	不検出	不検出	不検出
0.0003未満	0.0003未満	0.0003未満	0.0003未満
0.00005未満	0.00005未満	0.00005未満	0.00005未満
0.001未満	0.001未満	0.001未満	0.001未満
0.001未満	0.001未満	0.001未満	0.001未満
0.001未満	0.001未満	0.001未満	0.001未満
0.001未満	0.001未満	0.001未満	0.001未満
0.004未満	0.004未満	0.004未満	0.004未満
0.001未満	0.001未満	0.001未満	0.001未満
0.64	0.58	0.66	0.70
0.09	0.08	0.08	0.09
0.03	0.02	0.02	0.03
0.0001未満	0.0001未満	0.0001未満	0.0001未満
0.005未満	0.005未満	0.005未満	0.005未満
0.0002未満	0.0002未満	0.0002未満	0.0002未満
0.0001未満	0.0001未満	0.0001未満	0.0001未満
0.0001未満	0.0001未満	0.0001未満	0.0001未満
0.0001未満	0.0001未満	0.0001未満	0.0001未満
0.0001未満	0.0001未満	0.0001未満	0.0001未満
0.08	0.06未満	0.11	0.06未満
0.001未満	0.001未満	0.001未満	0.001未満
0.0040	0.0033	0.0040	0.0033
0.001	0.001未満	0.001	0.001未満
0.0070	0.0044	0.0086	0.0048
0.001未満	0.001未満	0.001未満	0.001未満
0.0200	0.0138	0.0236	0.0145
0.001	0.001未満	0.001未満	0.001
0.0058	0.0042	0.0066	0.0042
0.0032	0.0019	0.0044	0.0022
0.002未満	0.002未満	0.002未満	0.002未満
0.01未満	0.01未満	0.01未満	0.01未満
0.01	0.01	0.01	0.01
0.01未満	0.01未満	0.02	0.01未満
0.01未満	0.01未満	0.01未満	0.01未満
23.9	24.3	23.9	23.9
0.001未満	0.001未満	0.001未満	0.001未満
35.0	35.6	35.1	35.1
68.6	66.5	66.9	67.6
170	160	161	170
0.02未満	0.02未満	0.02未満	0.02未満
0.000001未満	0.000001未満	0.000001未満	0.000001未満
0.000002	0.000001	0.000001未満	0.000002
0.002未満	0.002未満	0.002未満	0.002未満
0.0005未満	0.0005未満	0.0005未満	0.0005未満
0.9	1.0	1.0	0.9
7.62	7.56	7.72	7.57
異常なし	異常なし	異常なし	異常なし
異常なし	異常なし	異常なし	異常なし
0	0	0	0
0.1未満	0.1未満	0.1未満	0.1未満
0.02未満	0.02未満	0.02未満	0.02未満
11.8	10.3	9.2	10.9
12.1	6.3	6.1	9.1
0.5	0.5	0.5	0.5
令和2年3月16日	令和2年3月2日	令和2年3月2日	令和2年3月16日

動力用電力使用量

年度別実績表

施設名 年度	葛城配水場	南部配水場	中央配水場	第2配水場 (休止)	第3配水場 (休止)	第4配水場 (休止)	上境浄水場 (休止)	上境機場 (廃止)
平成27年度	1,772,273	560,211	2,937,635	-	-	-	5,217	-
平成28年度	1,771,393	584,370	3,031,278	-	-	-	-	-
平成29年度	1,833,340	602,112	3,085,541	-	-	-	-	-
平成30年度	1,901,956	629,708	3,133,502	-	-	-	-	-
令和元年度	2,017,127	677,721	3,183,276	-	-	-	-	-

月別実績表

施設名 月	葛城配水場	南部配水場	中央配水場	第2配水場 (休止)	第3配水場 (休止)	第4配水場 (休止)	上境浄水場 (休止)	上境機場 (廃止)
4月	160,116	53,349	264,906	-	-	-	-	-
5月	151,625	51,830	253,638	-	-	-	-	-
6月	172,169	57,961	273,599	-	-	-	-	-
7月	167,525	56,865	262,636	-	-	-	-	-
8月	185,076	63,723	277,781	-	-	-	-	-
9月	181,373	64,192	266,401	-	-	-	-	-
10月	170,950	59,194	260,346	-	-	-	-	-
11月	169,207	55,310	270,339	-	-	-	-	-
12月	159,533	52,320	263,399	-	-	-	-	-
1月	168,408	55,069	263,686	-	-	-	-	-
2月	172,536	55,804	273,646	-	-	-	-	-
3月	158,609	52,104	252,899	-	-	-	-	-
合計	2,017,127	677,721	3,183,276	-	-	-	-	-

(単位:kwh)

上ノ室浄水場 (休止)	上ノ室機場 (休止)	下広岡浄水場 (休止)	東岡配水場 (休止)	小田浄水場 (休止)	大師様配水場	北条浄水場 (休止)	北条機場 (休止)	君島配水場
-	-	-	-	-	918	-	-	604,443
-	-	-	-	-	982	-	-	635,271
-	-	-	-	-	960	-	-	674,412
-	-	-	-	-	929	-	-	728,367
-	-	-	-	-	878	-	-	737,723

(単位:kwh)

上ノ室浄水場 (休止)	上ノ室機場 (休止)	下広岡浄水場 (休止)	東岡配水場 (休止)	小田浄水場 (休止)	大師様配水場	北条浄水場 (休止)	北条機場 (休止)	君島配水場
-	-	-	-	-	75	-	-	61,048
-	-	-	-	-	77	-	-	60,288
-	-	-	-	-	68	-	-	62,505
-	-	-	-	-	70	-	-	61,176
-	-	-	-	-	83	-	-	64,811
-	-	-	-	-	69	-	-	64,615
-	-	-	-	-	71	-	-	63,058
-	-	-	-	-	72	-	-	64,218
-	-	-	-	-	62	-	-	59,196
-	-	-	-	-	84	-	-	59,615
-	-	-	-	-	80	-	-	59,960
-	-	-	-	-	67	-	-	57,233
-	-	-	-	-	878	-	-	737,723

年度別実績表

施設名 年度	臼井配水場	御祖師様浄水場 (一部使用)	田中配水場 (休止)	沼田機場	大根山浄水場	大貫機場	大貫浄水場	名古屋配水場
平成27年度	64,212	1,401	-	145,183	25,126	51,529	179,405	130,042
平成28年度	65,481	1,362	-	168,418	29,341	25,616	181,577	138,958
平成29年度	66,519	1,308	-	191,272	31,528	28	201,905	160,734
平成30年度	66,730	1,305	-	176,284	29,834	-	214,488	170,125
令和元年度	69,347	1,304	-	159,288	28,226	-	156,608	121,060

注：動力費の上段は消費税抜き、下段は消費税込み

月別実績表

施設名 月	臼井配水場	御祖師様浄水場 (一部使用)	田中配水場 (休止)	沼田機場	大根山浄水場	大貫機場 (休止)	大貫浄水場	名古屋配水場
4月	5,591	107	-	14,131	2,474	-	14,906	12,236
5月	6,199	119	-	13,661	2,314	-	14,713	10,538
6月	5,414	104	-	12,707	2,300	-	12,551	10,002
7月	5,390	103	-	13,592	2,142	-	12,089	9,176
8月	5,595	118	-	13,484	2,309	-	13,846	9,706
9月	5,957	103	-	13,751	2,468	-	13,888	11,577
10月	5,910	106	-	14,589	2,403	-	13,977	10,063
11月	6,441	117	-	14,414	2,713	-	14,141	11,696
12月	5,551	103	-	14,153	2,427	-	12,598	9,991
1月	5,951	119	-	13,194	2,517	-	13,409	9,595
2月	5,772	105	-	11,728	2,284	-	10,081	7,864
3月	5,576	100	-	9,884	1,875	-	10,409	8,616
合計	69,347	1,304	-	159,288	28,226	-	156,608	121,060

注：動力費の金額は、消費税抜き
自家発電設備燃料を除いた金額

(単位:kwh)

学校脇配水場	安食浄水場 (休止)	山口第1給水所	山口第2給水所	北条中継地 (休止)	合 計	動力費(円)
78,193	-	10,732	2,011	-	6,568,531	118,672,777 128,166,599
88,928	-	12,269	1,736	-	6,736,980	104,436,431 112,791,345
112,460	-	12,153	3,100	-	6,977,372	118,473,918 127,951,742
131,353	-	20,661	2,607	-	7,207,849	134,255,559 144,995,911
83,710	-	19,839	2,753	-	7,258,860	128,261,926 139,542,088

(単位:kwh)

学校脇配水場	安食浄水場 (休止)	山口第1給水所	山口第2給水所	北条中継地 (休止)	合 計	動力費(円)
8,735	-	1,371	219	-	599,264	11,546,736
7,321	-	1,904	238	-	574,465	11,000,655
7,090	-	1,937	211	-	618,618	11,613,298
6,437	-	2,036	228	-	599,465	11,497,412
7,319	-	2,040	231	-	646,122	12,565,518
7,895	-	1,803	231	-	634,323	12,205,853
6,797	-	1,722	231	-	609,417	10,819,621
8,109	-	1,892	261	-	618,930	9,835,158
6,372	-	1,212	235	-	587,152	9,309,446
6,266	-	1,329	242	-	599,484	9,455,771
5,428	-	1,290	214	-	606,792	9,476,573
5,941	-	1,303	212	-	564,828	8,935,885
83,710	-	19,839	2,753	-	7,258,860	128,261,926

5. 財 務 統 計

受水単価の推移

年 月	単 価	説 明
S 48. 10	23円/m ³	県企業局霞ヶ浦水道事務所から受水開始
S 50. 11	31円/m ³	県水受水料金単価改定
S 52. 11	58円/m ³	〃
S 56. 4	76円/m ³	〃
S 59. 4	92円/m ³	〃
S 63. 4	2部料金制に移行(基本料金+使用料金) 基本水量 46,200m ³ 基本料金 1,290円/m ³ /月 使用料金 38円/m ³	
H 5. 4	基本水量	54,560m ³ に変更
H 7. 4	基本水量	65,850m ³ に変更
H 11. 10	使用料金	45円/m ³ に変更
H 16. 4	基本水量	70,000m ³ に変更

比較損益計算書

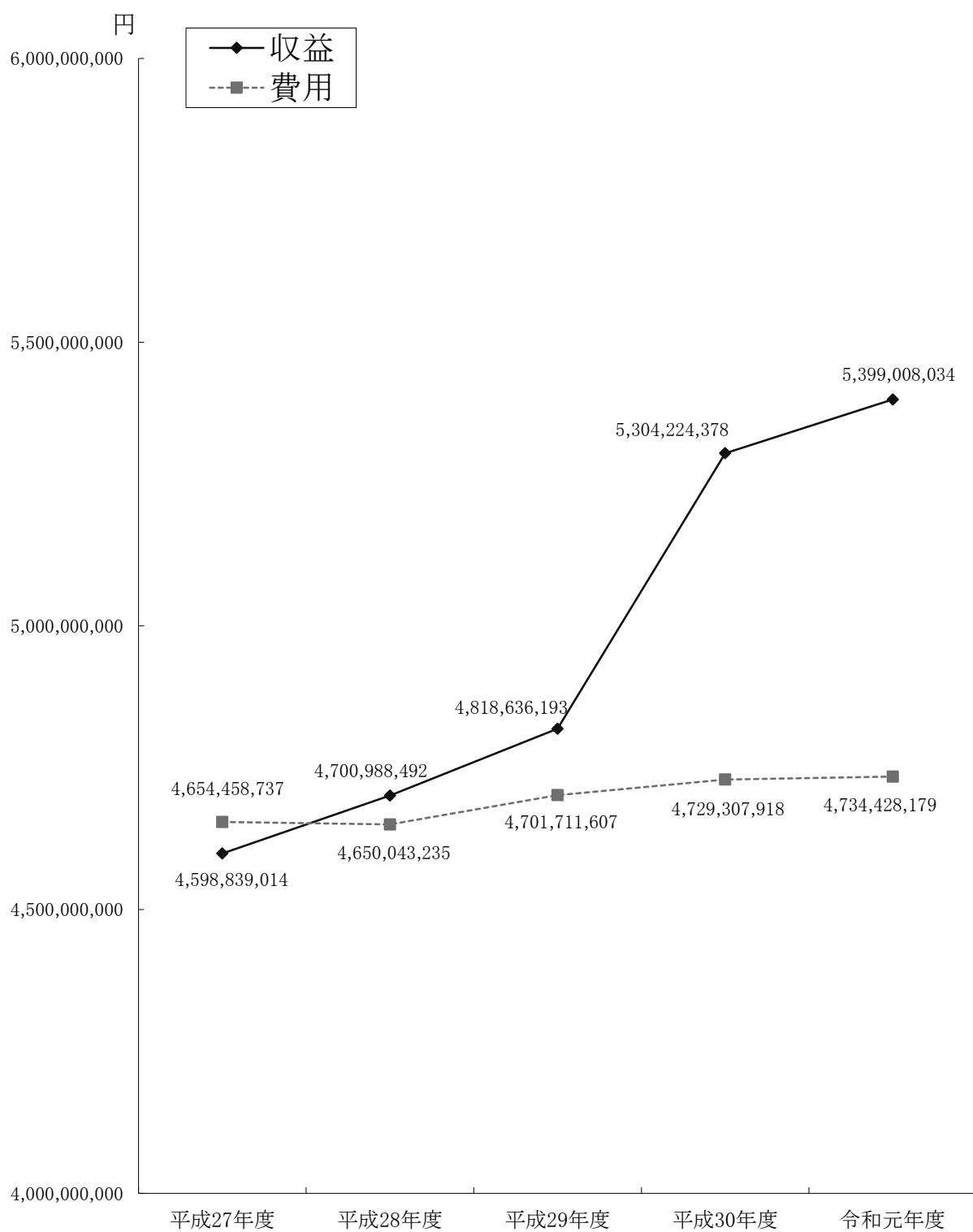
項目	年度	平成27年度		平成28年度		平成29年度	
		金額	構成比率	金額	構成比率	金額	構成比率
水道事業収益		4,598,839,014	100.00%	4,700,988,492	100.00%	4,818,636,193	100.00%
営業収益		3,693,648,369	80.32%	3,800,388,091	80.84%	3,929,345,285	81.54%
給水収益		3,322,632,008	72.25%	3,388,246,935	72.07%	3,484,836,592	72.32%
その他の営業収益		371,016,361	8.07%	412,141,156	8.77%	444,508,693	9.22%
営業外収益		905,190,645	19.68%	900,600,401	19.16%	889,290,908	18.46%
受取利息		1,536,530	0.03%	988,122	0.02%	586,669	0.01%
補助金		397,552,000	8.65%	397,552,000	8.46%	397,552,000	8.25%
長期前受金戻入		485,862,267	10.56%	481,564,110	10.24%	470,558,996	9.77%
雑収益		20,239,848	0.44%	20,496,169	0.44%	20,593,243	0.43%
特別利益		-	-	-	-	-	-
その他特別利益		-	-	-	-	-	-
水道事業費用		4,654,458,737	100.00%	4,650,043,235	100.00%	4,701,711,607	100.00%
営業費用		4,325,262,684	92.93%	4,347,167,261	93.49%	4,416,721,197	93.94%
原水及び浄水費		2,079,288,693	44.67%	2,106,419,569	45.30%	2,134,350,438	45.40%
配水及び給水費		454,923,282	9.77%	502,516,897	10.81%	535,041,431	11.38%
業務費		256,008,698	5.50%	235,472,614	5.06%	243,111,919	5.17%
総係費		132,871,754	2.86%	127,764,042	2.75%	118,090,313	2.51%
減価償却費		1,365,755,750	29.35%	1,374,829,611	29.57%	1,383,717,860	29.43%
資産減耗費		36,414,507	0.78%	164,528	0.00%	2,409,236	0.05%
営業外費用		320,894,021	6.89%	300,881,395	6.47%	281,258,846	5.98%
支払利息		319,976,509	6.87%	300,161,189	6.45%	280,458,398	5.96%
雑支出		917,512	0.02%	720,206	0.02%	800,448	0.02%
特別損失		8,302,032	0.18%	1,994,579	0.04%	3,731,564	0.08%
固定資産売却損		5,864,507	0.13%	-	-	-	-
過年度損益修正損		2,437,525	0.05%	1,994,579	0.04%	3,731,564	0.08%
その他特別損失		-	-	-	-	-	-
当年度純利益		-	-	50,945,257	-	116,924,586	-
当年度純損失		55,619,723	-	-	-	-	-

(単位:円)

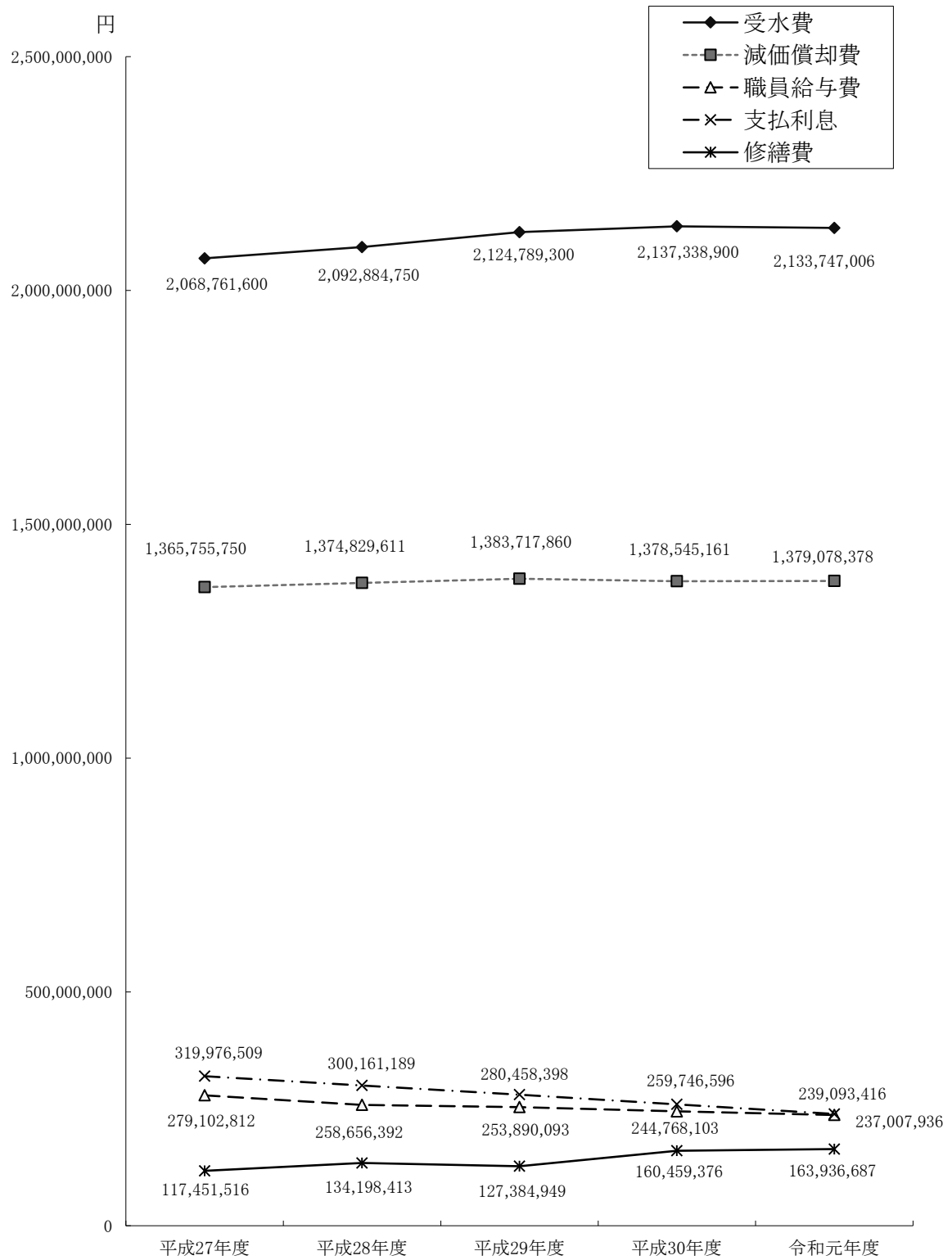
平成30年度		令和元年度		対基準年度比率				
金額	構成比率	金額	構成比率	平成27年度	平成28年度	平成29年度	平成30年度	令和元年度
5,304,224,378	100.00%	5,399,008,034	100.00%	100%	102%	105%	115%	117%
4,789,904,877	90.30%	4,882,981,083	90.44%	100%	103%	106%	130%	132%
4,365,457,925	82.30%	4,507,819,040	83.49%	100%	102%	105%	131%	136%
424,446,952	8.00%	375,162,043	6.95%	100%	111%	120%	114%	101%
514,319,501	9.70%	515,850,874	9.56%	100%	99%	98%	57%	57%
222,246	0.01%	191,545	0.00%	100%	64%	38%	14%	12%
2,249,858	0.04%	2,065,840	0.04%	100%	100%	100%	1%	1%
491,123,270	9.26%	492,750,178	9.13%	100%	99%	97%	101%	101%
20,724,127	0.39%	20,843,311	0.39%	100%	101%	102%	102%	103%
-	-	176,077	0.00%	-	-	-	-	-
-	-	176,077	0.00%	-	-	-	-	-
4,729,307,918	100.00%	4,734,428,179	100.00%	100%	100%	101%	102%	102%
4,464,848,074	94.41%	4,491,524,489	94.87%	100%	101%	102%	103%	104%
2,153,560,067	45.54%	2,142,733,992	45.26%	100%	101%	103%	104%	103%
530,759,892	11.22%	570,373,713	12.05%	100%	110%	118%	117%	125%
284,189,642	6.01%	294,552,986	6.22%	100%	92%	95%	111%	115%
106,329,116	2.25%	104,034,584	2.20%	100%	96%	89%	80%	78%
1,378,545,161	29.15%	1,379,078,378	29.13%	100%	101%	101%	101%	101%
11,464,196	0.24%	750,836	0.01%	100%	0%	7%	31%	2%
260,323,424	5.50%	240,080,855	5.07%	100%	94%	88%	81%	75%
259,746,596	5.49%	239,093,416	5.05%	100%	94%	88%	81%	75%
576,828	0.01%	987,439	0.02%	100%	78%	87%	63%	108%
4,136,420	0.09%	2,822,835	0.06%	100%	24%	45%	50%	34%
-	-	-	-	-	-	-	-	-
4,136,420	0.09%	2,822,835	0.06%	100%	82%	153%	170%	116%
-	-	-	-	-	-	-	-	-
574,916,460	-	664,579,855	-	-	-	-	-	-
-	-	-	-	100%	-	-	-	-

※ 対基準年度比率=対象年度÷基準年度(平成27年度)×100

収益と費用



主要要素別費用



要素別費用分析

年度 項目	平成27年度		平成28年度		平成29年度	
	金額	構成比率	金額	構成比率	金額	構成比率
職員給与費	279,102,812	6.00%	258,656,392	5.56%	253,890,093	5.40%
動力費	118,672,777	2.55%	104,782,736	2.25%	116,482,291	2.48%
修繕費	117,451,516	2.52%	134,198,413	2.89%	127,384,949	2.71%
材料費	345,725	0.01%	280,395	0.01%	133,710	0.00%
薬品費	7,538,940	0.16%	6,491,780	0.14%	6,291,080	0.13%
減価償却費	1,365,755,750	29.34%	1,374,829,611	29.57%	1,383,717,860	29.43%
受水費	2,068,761,600	44.45%	2,092,884,750	45.01%	2,124,789,300	45.19%
委託料	248,779,034	5.34%	282,714,636	6.08%	293,003,228	6.23%
維持費	11,508,000	0.25%	20,664,000	0.44%	25,278,000	0.54%
支払利息	319,976,509	6.87%	300,161,189	6.45%	280,458,398	5.97%
その他の経費	108,264,042	2.33%	72,384,754	1.56%	86,551,134	1.84%
小計	4,646,156,705	99.82%	4,648,048,656	99.96%	4,697,980,043	99.92%
特別損失	8,302,032	0.18%	1,994,579	0.04%	3,731,564	0.08%
合計	4,654,458,737	100%	4,650,043,235	100%	4,701,711,607	100%

(単位:円)

平成30年度		令和元年度		対基準年度比率				
金額	構成比率	金額	構成比率	平成27年度	平成28年度	平成29年度	平成30年度	令和元年度
244,768,103	5.18%	237,007,936	5.01%	100%	93%	91%	88%	85%
134,575,559	2.85%	129,038,936	2.72%	100%	88%	98%	113%	109%
160,459,376	3.39%	163,936,687	3.46%	100%	114%	108%	137%	140%
85,030	0.00%	91,680	0.00%	100%	81%	39%	25%	27%
6,352,230	0.13%	6,749,140	0.14%	100%	86%	83%	84%	90%
1,378,545,161	29.15%	1,379,078,378	29.13%	100%	101%	101%	101%	101%
2,137,338,900	45.19%	2,133,747,006	45.07%	100%	101%	103%	103%	103%
296,596,400	6.27%	325,622,900	6.88%	100%	114%	118%	119%	131%
14,494,000	0.31%	18,961,000	0.40%	100%	180%	220%	126%	165%
259,746,596	5.49%	239,093,416	5.05%	100%	94%	88%	81%	75%
92,210,143	1.95%	98,278,265	2.08%	100%	67%	80%	85%	91%
4,725,171,498	99.91%	4,731,605,344	99.94%	100%	100%	101%	102%	102%
4,136,420	0.09%	2,822,835	0.06%	100%	24%	45%	50%	34%
4,729,307,918	100%	4,734,428,179	100%	100%	100%	101%	102%	102%

※ 対基準年度比率＝対象年度÷基準年度(平成27年度)×100

給水原価費用構成及び供給単価

給水原価費用構成

年 度 有収水量(m ³) 金 額 項 目	平成27年度		平成28年度	
	20,319,077		20,723,389	
	金 額	1m ³ 当り 給水原価	金 額	1m ³ 当り 給水原価
職 員 給 与 費	279,102,812	13.74	258,656,392	12.48
動 力 費	118,672,777	5.84	104,782,736	5.06
修 繕 費	117,451,516	5.78	134,198,413	6.48
材 料 費	345,725	0.02	280,395	0.01
薬 品 費	7,538,940	0.37	6,491,780	0.31
減 価 償 却 費	1,365,755,750	67.21	1,374,829,611	66.34
受 水 費	2,068,761,600	101.81	2,092,884,750	100.99
委 託 料	248,779,034	12.24	282,714,636	13.64
維 持 費	11,508,000	0.57	20,664,000	1.00
支 払 利 息	319,976,509	15.75	300,161,189	14.48
そ の 他 の 経 費	108,264,042	5.33	72,384,754	3.50
経 常 費 用	4,646,156,705	228.66	4,648,048,656	224.29
長 期 前 受 金 戻 入	△ 485,862,267	△ 23.91	△ 481,564,110	△ 23.24
給 水 原 価	4,160,294,438	204.75	4,166,484,546	201.05

供給単価

年 度 有収水量(m ³) 金 額 項 目	平成27年度		平成28年度	
	20,319,077		20,723,389	
	金 額	供給 単価	金 額	供給 単価
給 水 収 益	3,322,632,008	163.52	3,388,246,935	163.50

給水原価及び供給単価

年 度 項 目	平成27年度	平成28年度
給 給 単 価	163.52	163.50
給 水 原 価	204.75	201.05
差 引	△ 41.23	△ 37.55

(単位:円)

平成29年度		平成30年度		令和元年度	
21,305,441		21,593,336		21,879,707	
金 額	1m ³ 当り 給水原価	金 額	1m ³ 当り 給水原価	金 額	1m ³ 当り 給水原価
253,890,093	11.92	244,768,103	11.34	237,007,936	10.83
116,482,291	5.47	134,575,559	6.23	129,038,936	5.90
127,384,949	5.98	160,459,376	7.43	163,936,687	7.49
133,710	0.01	85,030	0.00	91,680	0.00
6,291,080	0.30	6,352,230	0.29	6,749,140	0.31
1,383,717,860	64.95	1,378,545,161	63.84	1,379,078,378	63.03
2,124,789,300	99.73	2,137,338,900	98.98	2,133,747,006	97.52
293,003,228	13.75	296,596,400	13.74	325,622,900	14.88
25,278,000	1.19	14,494,000	0.67	18,961,000	0.87
280,458,398	13.16	259,746,596	12.03	239,093,416	10.93
86,551,134	4.06	92,210,143	4.27	98,278,265	4.49
4,697,980,043	220.51	4,725,171,498	218.82	4,731,605,344	216.25
△ 470,558,996	△ 22.09	△ 491,123,270	△ 22.74	△ 492,750,178	△ 22.52
4,227,421,047	198.42	4,234,048,228	196.08	4,238,855,166	193.73

(単位:円、税抜き)

平成29年度		平成30年度		令和元年度	
21,305,441		21,593,336		21,879,707	
金 額	供給 単価	金 額	供給 単価	金 額	供給 単価
3,484,836,592	163.57	4,365,457,925	202.17	4,507,819,040	206.03

(単位:円/m³、税抜き)

平成29年度	平成30年度	令和元年度
163.57	202.17	206.03
198.42	196.08	193.73
△ 34.85	6.09	12.30

項目別給水原価

年 度 項 目	平成27年度			平成28年度		
	金 額	構成 比率	m ³ 当り 原 価	金 額	構成 比率	m ³ 当り 原 価
原水及び浄水費	2,079,288,693	49.98%	102.33	2,106,419,569	50.56%	101.64
配水及び給水費	454,923,282	10.93%	22.39	502,516,897	12.06%	24.25
業 務 費	256,008,698	6.15%	12.60	235,472,614	5.65%	11.36
総 係 費	132,871,754	3.19%	6.54	127,764,042	3.06%	6.17
減価償却費	1,365,755,750	32.83%	67.21	1,374,829,611	33.00%	66.34
資産減耗費	36,414,507	0.88%	1.79	164,528	0.01%	0.01
支払利息	319,976,509	7.69%	15.75	300,161,189	7.20%	14.48
雑 支 出	917,512	0.02%	0.05	720,206	0.02%	0.04
長期前受金戻入	△ 485,862,267	△11.67%	△ 23.91	△ 481,564,110	△11.56%	△ 23.24
合 計	4,160,294,438	100%	204.75	4,166,484,546	100%	201.05

配水量・有収水量比較表

年 度 項 目	平成27年度		平成28年度	
	水 量	前年度対比	水 量	前年度対比
配 水 量	22,057,246	100.16%	22,562,173	102.29%
有 収 水 量	20,319,077	100.57%	20,723,389	101.99%
有 収 率	92.12%	-	91.85%	-

(単位:円)

平成29年度			平成30年度			令和元年度		
金額	構成比率	m ³ 当り原価	金額	構成比率	m ³ 当り原価	金額	構成比率	m ³ 当り原価
2,134,350,438	50.49%	100.18	2,153,560,067	50.86%	99.73	2,142,733,992	50.55%	97.93
535,041,431	12.66%	25.11	530,759,892	12.54%	24.58	570,373,713	13.46%	26.07
243,111,919	5.75%	11.41	284,189,642	6.71%	13.16	294,552,986	6.95%	13.46
118,090,313	2.79%	5.54	106,329,116	2.51%	4.92	104,034,584	2.45%	4.75
1,383,717,860	32.73%	64.95	1,378,545,161	32.56%	63.84	1,379,078,378	32.53%	63.03
2,409,236	0.06%	0.11	11,464,196	0.27%	0.53	750,836	0.02%	0.03
280,458,398	6.63%	13.17	259,746,596	6.14%	12.03	239,093,416	5.64%	10.93
800,448	0.02%	0.04	576,828	0.01%	0.03	987,439	0.02%	0.05
△ 470,558,996	△11.13%	△ 22.09	△ 491,123,270	△11.60%	△ 22.74	△ 492,750,178	△11.62%	△ 22.52
4,227,421,047	100%	198.42	4,234,048,228	100%	196.08	4,238,855,166	100%	193.73

(単位:m³)

平成29年度		平成30年度		令和元年度	
水量	前年度対比	水量	前年度対比	水量	前年度対比
23,246,388	103.03%	23,517,475	101.17%	23,877,450	101.53%
21,305,441	102.81%	21,593,336	101.35%	21,879,707	101.33%
91.65%	-	91.82%	-	91.63%	-

比較貸借対照表

資産の部

年 度 項 目	平成27年度		平成28年度		平成29年度	
	金 額	構成 比率	金 額	構成 比率	金 額	構成 比率
固定資産	34,767,507,505	95.35%	34,232,143,307	95.88%	33,596,065,582	95.52%
有形固定資産	34,764,660,688	95.34%	34,229,409,090	95.87%	33,593,443,965	95.51%
土地	2,126,332,762	-	2,126,332,762	-	2,126,332,762	-
建物	2,940,134,689	-	2,940,134,689	-	2,942,035,689	-
構築物	48,920,676,704	-	49,746,699,795	-	50,476,319,723	-
機械及び装置	7,717,133,028	-	7,728,169,128	-	7,739,696,328	-
車両運搬具	14,350,907	-	14,350,907	-	14,350,907	-
工具器具及び備品	55,186,160	-	55,186,160	-	55,246,160	-
建設仮勘定	-	-	-	-	-	-
減価償却累計額(△)	27,009,153,562	-	28,381,464,351	-	29,760,537,604	-
無形固定資産	2,846,817	0.01%	2,734,217	0.01%	2,621,617	0.01%
電話加入権	238,317	-	238,317	-	238,317	-
施設利用権	2,608,500	-	2,495,900	-	2,383,300	-
流動資産	1,693,026,140	4.65%	1,469,618,332	4.12%	1,575,222,437	4.48%
現金預金	1,046,609,828	-	836,427,568	-	868,540,568	-
未収金	533,536,182	-	526,161,209	-	562,409,344	-
保管有価証券	300,000	-	300,000	-	300,000	-
前払金	76,170,000	-	70,120,000	-	104,453,000	-
前払費用	1,265,730	-	1,272,240	-	1,278,750	-
貯蔵品	35,144,400	-	35,337,315	-	38,240,775	-
資 産 合 計	36,460,533,645	100%	35,701,761,639	100%	35,171,288,019	100%

(単位:円)

平成30年度		令和元年度		対基準年度比率				
金額	構成比率	金額	構成比率	平成27年度	平成28年度	平成29年度	平成30年度	令和元年度
33,471,958,637	94.37%	33,950,015,995	93.17%	100%	98%	97%	96%	98%
33,469,449,620	94.36%	33,947,619,578	93.16%	100%	98%	97%	96%	98%
2,126,778,559	-	2,126,778,559	-	100%	100%	100%	100%	100%
2,881,793,689	-	2,881,793,689	-	100%	100%	100%	98%	98%
51,606,119,238	-	53,426,154,849	-	100%	102%	103%	105%	109%
7,777,070,428	-	7,797,302,308	-	100%	100%	100%	101%	101%
14,350,907	-	28,350,907	-	100%	100%	100%	100%	198%
55,246,160	-	55,816,660	-	100%	100%	100%	100%	101%
-	-	-	-	-	-	-	-	-
30,991,909,361	-	32,368,577,394	-	100%	105%	110%	115%	120%
2,509,017	0.01%	2,396,417	0.01%	100%	96%	92%	88%	84%
238,317	-	238,317	-	100%	100%	100%	100%	100%
2,270,700	-	2,158,100	-	100%	96%	91%	87%	83%
1,996,914,492	5.63%	2,491,175,361	6.83%	100%	87%	93%	118%	147%
1,279,564,059	-	1,700,399,486	-	100%	80%	83%	122%	162%
621,402,968	-	705,993,920	-	100%	99%	105%	116%	132%
300,000	-	300,000	-	100%	100%	100%	100%	100%
55,650,000	-	44,060,000	-	100%	92%	137%	73%	58%
1,304,330	-	1,330,400	-	100%	101%	101%	103%	105%
38,693,135	-	39,091,555	-	100%	101%	109%	110%	111%
35,468,873,129	100%	36,441,191,356	100%	100%	98%	96%	97%	100%

※ 対基準年度比率＝対象年度÷基準年度(平成27年度)×100

負債・資本の部

年 度 項 目	平成27年度		平成28年度		平成29年度	
	金 額	構成 比率	金 額	構成 比率	金 額	構成 比率
固定負債	14,296,621,255	39.21%	13,606,505,926	38.11%	12,862,012,437	36.57%
企業債	14,230,062,480	-	13,539,947,151	-	12,795,453,662	-
引当金	66,558,775	-	66,558,775	-	66,558,775	-
流動負債	1,564,615,118	4.29%	1,544,104,013	4.33%	1,772,076,634	5.04%
企業債	1,093,247,855	-	1,101,015,329	-	1,100,993,489	-
未払金	412,602,416	-	364,194,741	-	580,129,907	-
前受金	-	-	22,590,000	-	34,200,000	-
預り有価証券	300,000	-	300,000	-	300,000	-
引当金	26,660,000	-	19,303,000	-	18,697,000	-
その他流動負債	31,804,847	-	36,700,943	-	37,756,238	-
繰延収益	11,388,624,724	31.24%	11,289,533,895	31.62%	11,158,656,557	31.73%
長期前受金	22,539,241,733	-	22,919,144,264	-	23,255,229,837	-
長期前受金収益化累計額(△)	11,150,617,009	-	11,629,610,369	-	12,096,573,280	-
資本金	4,760,331,422	13.05%	7,091,834,809	19.86%	7,091,834,809	20.16%
自己資本金	-	-	-	-	-	-
借入資本金	-	-	-	-	-	-
固有資本金	325,741,237	-	325,741,237	-	325,741,237	-
繰入資本金	1,189,754,634	-	1,189,754,634	-	1,189,754,634	-
組入資本金	3,244,835,551	-	5,576,338,938	-	5,576,338,938	-
剰余金	4,450,341,126	12.21%	2,169,782,996	6.08%	2,286,707,582	6.50%
資本剰余金	2,118,837,739	5.81%	2,118,837,739	5.94%	2,118,837,739	6.02%
国庫補助金	263,972,201	-	263,972,201	-	263,972,201	-
茨城県補助金	-	-	-	-	-	-
工事負担金	1,611,615,708	-	1,611,615,708	-	1,611,615,708	-
受贈財産評価額	110,718,021	-	110,718,021	-	110,718,021	-
分担金	-	-	-	-	-	-
補償金	-	-	-	-	-	-
その他資本剰余金	132,531,809	-	132,531,809	-	132,531,809	-
利益剰余金	2,331,503,387	6.40%	50,945,257	0.14%	167,869,843	0.48%
減債積立金	-	-	-	-	-	-
建設改良積立金	-	-	-	-	-	-
当年度未処分利益剰余金	2,331,503,387	-	50,945,257	-	167,869,843	-
当年度未処理欠損金(△)	-	-	-	-	-	-
うち当年度純利益	-	-	50,945,257	-	116,924,586	-
うち当年度純損失(△)	55,619,723	-	-	-	-	-
負債・資本合計	36,460,533,645	100%	35,701,761,639	100%	35,171,288,019	100%

(単位:円)

平成30年度		令和元年度		対基準年度比率				
金額	構成比率	金額	構成比率	平成27年度	平成28年度	平成29年度	平成30年度	令和元年度
12,185,294,160	34.36%	11,974,889,516	32.86%	100%	95%	90%	85%	84%
12,118,735,385	-	11,908,330,741	-	100%	95%	90%	85%	84%
66,558,775	-	66,558,775	-	100%	100%	100%	100%	100%
1,930,230,793	5.44%	1,902,250,722	5.22%	100%	99%	113%	123%	122%
1,069,018,277	-	1,034,304,644	-	100%	101%	101%	98%	95%
796,865,713	-	803,414,798	-	100%	88%	141%	193%	195%
-	-	-	-	-	-	-	-	-
300,000	-	300,000	-	100%	100%	100%	100%	100%
19,076,000	-	19,935,000	-	100%	72%	70%	72%	75%
44,970,803	-	44,296,280	-	100%	115%	119%	141%	139%
11,202,753,895	31.59%	11,346,383,015	31.14%	100%	99%	98%	98%	100%
23,787,327,037	-	24,422,374,048	-	100%	102%	103%	106%	108%
12,584,573,142	-	13,075,991,033	-	100%	104%	108%	113%	117%
7,288,970,239	20.55%	7,691,464,206	21.10%	100%	149%	149%	153%	162%
-	-	-	-	-	-	-	-	-
-	-	-	-	-	-	-	-	-
325,741,237	-	325,741,237	-	100%	100%	100%	100%	100%
1,386,890,064	-	1,789,384,031	-	100%	100%	100%	117%	150%
5,576,338,938	-	5,576,338,938	-	100%	172%	172%	172%	172%
2,861,624,042	8.06%	3,526,203,897	9.68%	100%	49%	51%	64%	79%
2,118,837,739	5.97%	2,118,837,739	5.82%	100%	100%	100%	100%	100%
263,972,201	-	263,972,201	-	100%	100%	100%	100%	100%
-	-	-	-	-	-	-	-	-
1,611,615,708	-	1,611,615,708	-	100%	100%	100%	100%	100%
110,718,021	-	110,718,021	-	100%	100%	100%	100%	100%
-	-	-	-	-	-	-	-	-
-	-	-	-	-	-	-	-	-
132,531,809	-	132,531,809	-	100%	100%	100%	100%	100%
742,786,303	2.09%	1,407,366,158	3.86%	100%	2%	7%	32%	60%
-	-	350,000,000	-	-	-	-	-	-
-	-	350,000,000	-	-	-	-	-	-
742,786,303	-	707,366,158	-	100%	2%	7%	32%	30%
-	-	-	-	-	-	-	-	-
574,916,460	-	664,579,855	-	-	-	-	-	-
-	-	-	-	100%	-	-	-	-
35,468,873,129	100%	36,441,191,356	100%	100%	98%	96%	97%	100%

※ 対基準年度比率=対象年度÷基準年度(平成27年度)×100

固定資産明細

有形固定資産明細書

資 産 の 種 類	年度当初現在高 a	当年度増加額 b	当年度減少額 c	年度末現在高 d=a+b-c
土 地	2,126,778,559	0	0	2,126,778,559
建 物	2,881,793,689	0	0	2,881,793,689
構 築 物	51,606,119,238	1,820,870,692	835,081	53,426,154,849
機 械 及 び 装 置	7,777,070,428	21,774,880	1,543,000	7,797,302,308
車 両 運 搬 具	14,350,907	14,000,000	0	28,350,907
工 具 器 具 及 び 備 品	55,246,160	1,166,000	595,500	55,816,660
小 計	64,461,358,981	1,857,811,572	2,973,581	66,316,196,972
建 設 仮 勘 定	0	1,770,991,336	1,770,991,336	0
合 計	64,461,358,981	3,628,802,908	1,773,964,917	66,316,196,972

無形固定資産明細書

資 産 の 種 類	年度当初現在高 a	当年度増加額 b	当年度減少額 c	当年度減価償却高 d
施 設 利 用 権	2,270,700	0	0	112,600
電 話 加 入 権	238,317	0	0	0
合 計	2,509,017	0	0	112,600

(単位:円)

減価償却累計額			累 計 h=e+f-g	年度末償却未済高 d-h
年度当初現在高 e	当年度増加額 f	当年度減少額 g		
0	0	0	0	2,126,778,559
1,189,169,118	53,186,746	0	1,242,355,864	1,639,437,825
23,568,738,733	1,126,479,189	759,930	24,694,457,992	28,731,696,857
6,168,048,306	199,266,263	972,090	6,366,342,479	1,430,959,829
13,633,361	0	0	13,633,361	14,717,546
52,319,843	33,580	565,725	51,787,698	4,028,962
30,991,909,361	1,378,965,778	2,297,745	32,368,577,394	33,947,619,578
0	0	0	0	0
30,991,909,361	1,378,965,778	2,297,745	32,368,577,394	33,947,619,578

(単位:円)

年度末現在高 a+b-c-d
2,158,100
238,317
2,396,417

資本的収支明細

項 目 \ 年 度	平成27年度	平成28年度
負 担 金	15,530,400	54,775,656
	15,530,400	54,775,656
企 業 債	249,100,000	410,900,000
	249,100,000	410,900,000
国庫補助金	125,086,000	151,941,000
	125,086,000	151,941,000
分 担 金	123,627,600	140,976,000
	123,627,600	140,976,000
固定資産売却代金	17,040,000	0
	17,522,904	0
出 資 金	0	0
	0	0
資本的收入合計	530,384,000	758,592,656
	530,866,904	758,592,656
工 事 費	527,115,000	674,940,000
	569,284,200	728,935,200
事 務 費	48,116,094	36,652,461
	48,231,436	36,796,261
営業設備費	12,489,750	11,036,100
	13,488,930	11,918,988
委 託 費	105,780,000	56,840,000
	114,242,400	61,387,200
企業債償還金	1,072,672,525	1,093,247,855
	1,072,672,525	1,093,247,855
資本の支出合計	1,766,173,369	1,872,716,416
	1,817,919,491	1,932,285,504
収 支 差 引	△ 1,235,789,369	△ 1,114,123,760
	△ 1,287,052,587	△ 1,173,692,848

注: 上段は消費税抜き、下段は消費税込み

(単位:円)

平成29年度	平成30年度	令和元年度
163,493,208	26,418,744	22,191,788
163,493,208	26,418,744	22,191,788
356,500,000	392,300,000	823,900,000
356,500,000	392,300,000	823,900,000
74,034,000	324,079,000	506,230,000
74,034,000	324,079,000	506,230,000
71,431,200	153,180,800	75,853,400
71,431,200	153,180,800	75,853,400
0	0	0
0	0	0
0	197,135,430	402,493,967
0	197,135,430	402,493,967
665,458,408	1,093,113,974	1,830,669,155
665,458,408	1,093,113,974	1,830,669,155
561,421,000	998,590,000	1,575,132,001
606,334,680	1,078,477,200	1,729,563,800
36,500,721	41,114,676	47,992,455
36,650,328	41,300,179	48,252,509
10,156,200	9,142,897	23,016,880
10,968,696	9,838,665	25,255,089
88,753,000	148,557,000	124,850,000
95,853,240	160,441,560	137,155,400
1,101,015,329	1,100,993,489	1,069,018,277
1,101,015,329	1,100,993,489	1,069,018,277
1,797,846,250	2,298,398,062	2,840,009,613
1,850,822,273	2,391,051,093	3,009,245,075
△ 1,132,387,842	△ 1,205,284,088	△ 1,009,340,458
△ 1,185,363,865	△ 1,297,937,119	△ 1,178,575,920

企業債明細

種 類	借 入 年 月 日	発 行 総 額	償 還 高		
			当年度償還高	償還高累計	
証書番号等					
財政融資資金	04015	H5.3.25	833,400,000	46,972,953	679,567,932
	04017	H5.3.25	178,000,000	10,032,620	145,144,098
	05019	H6.3.23	611,000,000	31,557,178	472,711,742
	06013	H7.3.27	228,400,000	11,937,096	159,744,323
	07022	H8.3.25	115,600,000	5,496,799	78,427,016
	08021	H9.3.25	76,500,000	3,446,717	49,492,856
	05020	H10.3.1	114,900,000	5,934,402	88,894,566
	06014	H10.3.1	74,400,000	3,888,441	52,035,803
	06016	H10.3.1	26,100,000	1,364,090	18,254,496
	07023	H10.3.1	152,800,000	7,188,707	104,613,171
	07025	H10.3.1	256,200,000	12,053,317	175,405,066
	08025	H10.3.1	7,100,000	319,892	4,593,454
	04016	H10.3.25	62,100,000	3,500,145	50,637,351
	04018	H10.3.25	293,300,000	16,531,278	239,161,596
	08022	H10.3.25	202,900,000	9,076,689	132,352,680
	09022	H10.3.25	215,100,000	9,248,563	133,725,462
	09021	H10.3.25	249,000,000	10,706,148	154,800,745
	10024	H11.3.25	204,800,000	8,623,652	118,516,360
	11023	H12.11.30	500,000,000	20,404,327	257,929,617
	12020	H14.3.25	784,500,000	30,992,794	354,523,147
	13011	H14.3.25	194,200,000	7,672,148	87,760,859
	14008	H15.7.30	6,700,000	262,498	2,905,288
	14009	H16.1.30	529,500,000	20,447,144	214,405,360
	15007	H16.7.30	27,600,000	1,037,144	10,154,581
	15013	H17.3.25	1,790,100,000	66,497,101	606,397,479
	16003	H17.3.25	51,900,000	1,927,937	17,581,159
	16005	H17.10.31	886,100,000	32,574,056	283,622,925
	17001	H18.3.27	113,500,000	4,129,036	34,231,996
	17002	H18.3.27	20,800,000	756,686	6,273,351
	18002	H19.3.26	63,000,000	2,244,506	16,709,132
19002	H20.3.25	55,200,000	1,925,957	12,673,767	
20002	H21.3.25	37,300,000	1,294,940	7,414,739	
21002	H22.3.25	41,800,000	1,398,745	6,710,468	
22002	H23.3.25	39,600,000	1,323,766	5,148,124	
小 計		9,043,400,000	392,767,472	4,782,520,709	
地方公共団体金融機構資金	05-010-0779-1	H6.3.23	261,800,000	15,373,532	229,309,252
	07-010-1201-1	H8.3.22	19,300,000	1,027,903	14,840,388
	07-010-1202-1	H8.3.22	57,800,000	3,069,905	44,497,692
	08-010-0912-1	H9.3.26	12,700,000	644,479	9,183,980
	08-010-0913-1	H9.3.26	38,200,000	1,933,976	27,664,894
	09-010-3355-1	H10.3.25	41,500,000	1,991,900	28,588,403
	09-010-3356-1	H10.3.25	124,500,000	5,963,734	85,910,837
	05-010-0755-2	H10.6.1	49,300,000	2,895,016	43,181,612
	08-010-0876-2	H10.6.1	50,000,000	2,531,383	36,210,591
	09-010-3315-2	H10.6.1	41,400,000	1,983,121	28,567,941
	10-010-0942-1	H11.3.24	136,500,000	6,390,483	87,825,530
	11-010-1052-1	H12.3.22	308,600,000	14,119,490	184,933,305
	12-010-0526-1	H12.11.30	24,800,000	1,125,237	14,224,030
	12-010-0941-1	H13.3.22	626,800,000	27,996,081	353,012,967
	13-010-0646-1	H14.3.22	615,100,000	27,049,287	309,413,809
	13-010-0925-1	H14.3.22	194,200,000	8,540,029	97,688,443
	14-010-0689-0	H15.3.25	772,100,000	33,445,881	374,116,367
	14-010-0690-0	H15.3.25	13,200,000	571,798	6,395,979
	15-010-0342-0	H16.1.30	255,900,000	10,949,331	114,812,870
	15-010-1418-0	H16.3.30	2,451,800,000	103,784,681	1,040,492,478

(単位：円)

未償還残高	発行 価格	利率 %	償還終期	備 考
153,832,068	—	4.40	R5.3.25	
32,855,902	—	4.40	R5.3.25	特別地方債
138,288,258	—	3.65	R6.3.1	
68,655,677	—	4.65	R7.3.1	
37,172,984	—	3.40	R8.3.1	
27,007,144	—	2.80	R9.3.1	
26,005,434	—	3.65	R6.3.1	旧つくば市水道事務所継承分
22,364,197	—	4.65	R7.3.1	同上
7,845,504	—	4.65	R7.3.1	同上
48,186,829	—	3.15	R8.3.1	同上
80,794,934	—	3.15	R8.3.1	同上
2,506,546	—	2.80	R9.3.1	同上
11,462,649	—	4.40	R5.3.25	同上
54,138,404	—	4.40	R5.3.25	同上
70,547,320	—	2.60	R9.3.25	同上
81,374,538	—	2.10	R10.3.1	同上
94,199,255	—	2.10	R10.3.1	
86,283,640	—	2.10	R11.3.1	
242,070,383	—	2.10	R12.9.25	
429,976,853	—	2.20	R14.3.1	
106,439,141	—	2.20	R14.3.1	
3,794,712	—	1.50	R15.3.25	
315,094,640	—	1.80	R15.9.25	
17,445,419	—	2.40	R16.3.25	
1,183,702,521	—	2.10	R17.3.1	
34,318,841	—	2.10	R17.3.1	
602,477,075	—	2.10	R17.9.25	
79,268,004	—	2.10	R18.3.1	
14,526,649	—	2.10	R18.3.1	
46,290,868	—	2.10	R19.3.1	
42,526,233	—	2.10	R20.3.1	
29,885,261	—	1.90	R21.3.1	
35,089,532	—	2.10	R22.3.1	
34,451,876	—	1.90	R23.3.1	
4,260,879,291				
32,490,748	—	3.70	R4.3.20	
4,459,612	—	3.25	R6.3.20	
13,302,308	—	3.20	R6.3.20	
3,516,020	—	2.90	R7.3.20	
10,535,106	—	2.85	R7.3.20	
12,911,597	—	2.20	R8.3.20	
38,589,163	—	2.15	R8.3.20	
6,118,388	—	3.70	R4.3.20	旧つくば市水道事務所継承分
13,789,409	—	2.85	R7.3.20	同上
12,832,059	—	2.15	R8.3.20	同上
48,674,470	—	2.10	R9.3.20	
123,666,695	—	2.00	R10.3.20	
10,575,970	—	2.10	R10.9.20	
273,787,033	—	1.65	R11.3.20	
305,686,191	—	2.20	R12.3.20	
96,511,557	—	2.20	R12.3.20	
397,983,633	—	1.30	R13.3.20	
6,804,021	—	1.30	R13.3.20	
141,087,130	—	1.80	R13.9.20	
1,411,307,522	—	1.90	R14.3.20	

種 類	借 入 年 月 日	発 行 総 額	償 還 高		
			証書番号等	当年度償還高	償還高累計
地 方 公 共 団 体 金 融 機 構 資 金	15-010-1419-0	H16.3.30	41,400,000	1,752,462	17,569,292
	16-010-1043-0	H17.3.30	246,200,000	10,168,415	92,727,366
	16-010-1216-0	H17.3.30	1,205,100,000	49,772,366	453,881,995
	16-010-1217-0	H17.3.30	100,100,000	4,134,274	37,701,093
	17-010-0186-0	H17.10.28	18,100,000	742,278	6,489,302
	17-010-0187-0	H17.10.28	490,500,000	20,115,322	175,856,461
	17-010-0983-0	H18.3.30	135,100,000	5,485,572	45,652,718
	17-010-0984-0	H18.3.30	24,700,000	1,002,914	8,346,576
	18-010-0936-0	H19.3.29	70,000,000	2,772,797	20,641,969
	19-010-0915-0	H20.3.28	45,000,000	1,750,769	11,537,589
	20-010-0871-0	H21.3.30	34,700,000	1,336,332	7,651,746
	21-010-0879-0	H22.3.30	30,200,000	1,010,576	4,848,233
	22-010-0672-0	H23.3.30	32,400,000	1,083,081	4,212,102
	23-010-0612-0	H24.3.29	460,900,000	15,449,617	45,575,206
	24-010-0550-0	H25.3.28	30,100,000	1,015,586	2,016,108
	24-010-0641-0	H25.3.28	500,000,000	16,870,192	33,490,150
	25-011-1655-0	H25.9.20	49,700,000	5,263,849	33,749,810
	25-011-1656-0	H25.9.20	74,400,000	7,879,887	50,522,855
	25-011-1658-0	H25.9.20	11,700,000	1,574,031	10,119,666
	25-011-1659-0	H25.9.20	157,700,000	21,215,790	136,399,262
	25-011-1660-0	H25.9.20	16,200,000	1,715,782	11,000,945
	25-011-1661-0	H25.9.20	24,200,000	2,563,082	16,433,510
	25-010-0667-0	H26.3.27	325,000,000	10,940,584	10,940,584
	26-010-00621-0	H27.3.26	350,000,000	0	0
	27-010-00677-0	H28.3.30	249,100,000	0	0
	28-010-00176-0	H29.1.11	202,900,000	0	0
	28-010-00649-0	H29.3.30	208,000,000	0	0
	29-010-00151-0	H29.10.5	49,700,000	0	0
	29-010-00778-0	H30.3.29	306,800,000	0	0
	30-010-00193-0	H31.2.27	108,700,000	0	0
30-010-00593-0	H31.3.28	283,600,000	0	0	
R01-010-10156-0	R1.8.29	175,100,000	0	0	
R01-010-11076-0	R2.3.30	648,800,000	0	0	
	小 計	12,801,600,000	457,002,805	4,368,235,906	
民 間 等 資 金	つくば市農業協同組合	H20.9.22	159,300,000	13,854,000	159,300,000
	(株)足利銀行	H23.3.25	567,000,000	56,700,000	510,300,000
	(株)足利銀行	H24.3.26	422,800,000	52,850,000	422,800,000
	(株)足利銀行	H25.3.25	862,600,000	95,844,000	670,908,000
		小 計	2,011,700,000	219,248,000	1,763,308,000
合 計		23,856,700,000	1,069,018,277	10,914,064,615	

未償還残高	発行 価格	利率 %	償還終期	備 考
23,830,708	—	1.90	R14.3.20	
153,472,634	—	2.10	R15.3.20	
751,218,005	—	2.10	R15.3.20	
62,398,907	—	2.10	R15.3.20	
11,610,698	—	2.00	R15.9.20	
314,643,539	—	2.00	R15.9.20	
89,447,282	—	2.00	R16.3.20	
16,353,424	—	2.00	R16.3.20	
49,358,031	—	2.10	R17.3.20	
33,462,411	—	2.05	R18.3.20	
27,048,254	—	1.90	R19.3.20	
25,351,767	—	2.10	R22.3.20	
28,187,898	—	1.90	R23.3.20	
415,324,794	—	1.70	R24.3.20	
28,083,892	—	1.50	R25.3.20	
466,509,850	—	1.50	R25.3.20	
15,950,190	—	0.50	R5.3.20	特定被災地方公共団体借換債
23,877,145	—	0.50	R5.3.20	同上
1,580,334	—	0.40	R3.3.20	同上
21,300,738	—	0.40	R3.3.20	同上
5,199,055	—	0.50	R5.3.20	同上
7,766,490	—	0.50	R5.3.20	同上
314,059,416	—	1.40	R26.3.20	
350,000,000	—	1.20	R27.3.20	
249,100,000	—	0.50	R28.3.20	
202,900,000	—	0.50	R28.9.20	
208,000,000	—	0.60	R29.3.20	
49,700,000	—	0.50	R29.9.20	
306,800,000	—	0.60	R30.3.20	
108,700,000	—	0.40	R30.9.20	
283,600,000	—	0.50	R31.3.20	
175,100,000	—	0.20	R31.3.20	
648,800,000	—	0.30	R32.3.20	
8,433,364,094				
0	—	1.40	R2.3.10	補償金免除繰上償還借換債
56,700,000	—	1.02	R3.3.10	同上
0	—	0.51	R2.3.10	同上
191,692,000	—	0.375	R4.3.10	同上
248,392,000				
12,942,635,385				

財務分析

財務分析表

分析項目	令和元年度	平成30年度	備考	
1 自己資本構成比率	61.9	60.2	$\frac{\text{資本金} + \text{剰余金} + \text{繰延収益}}{\text{負債} \cdot \text{資本合計}} \times 100$	
2 固定資産対長期資本比率	98.3	99.8	$\frac{\text{固定資産}}{\text{資本金} + \text{剰余金} + \text{固定負債} + \text{繰延収益}} \times 100$	
3 流動比率	131.0	103.5	$\frac{\text{流動資産}}{\text{流動負債}} \times 100$	
4 総収益対総費用比率	114.0	112.2	$\frac{\text{総収益}}{\text{総費用}} \times 100$	
5 営業収益対営業費用比率	108.7	107.3	$\frac{\text{営業収益} - \text{受託工事収益}}{\text{営業費用} - \text{受託工事費用}} \times 100$	
6 企業債償還元金対減価償却費比率	120.6	124.1	$\frac{\text{企業債償還元金}}{\text{当年度減価償却費} - \text{長期前受金戻入}} \times 100$	
7 固定資産構成比率	93.2	94.4	$\frac{\text{固定資産}}{\text{固定資産} + \text{流動資産}} \times 100$	
8 固定比率	150.5	156.8	$\frac{\text{固定資産}}{\text{資本金} + \text{剰余金} + \text{繰延収益}} \times 100$	
料金収入に対する比率	9 企業債償還元金	23.7	25.2	$\frac{\text{企業債償還元金}}{\text{料金収入}} \times 100$
	10 企業債利息	5.3	6.0	$\frac{\text{企業債利息}}{\text{料金収入}} \times 100$
	11 企業債元利償還金	29.0	31.2	$\frac{\text{企業債元利償還額}}{\text{料金収入}} \times 100$
	12 職員給与費	5.3	5.6	$\frac{\text{職員給与費}}{\text{料金収入}} \times 100$

※「水道事業経営指標(平成30年度) 総務省編」に掲載された計算式に基づき算出

経営分析

経営分析表

分析項目	令和元年度	平成30年度	備考
1 負荷率	91.1	89.8	$\frac{\text{一日平均配水量}}{\text{一日最大配水量}} \%$
2 施設利用率	63.1	62.3	$\frac{\text{一日平均配水量}}{\text{配水能力}} \%$
3 最大稼働率	69.3	69.4	$\frac{\text{一日最大配水量}}{\text{配水能力}} \%$
4 配水管使用効率	16.7	16.7	$\frac{\text{年間総配水量}}{\text{導送配水管延長}} \text{ m}^3/\text{m}$
5 固定資産 使用効率	7.0	7.0	$\frac{\text{年間総配水量}}{\text{有形固定資産}} \text{ m}^3/\text{万円}$
6 供給単価	206.0	202.2	$\frac{\text{給水収益}}{\text{年間総有収水量}} \text{ 円}/\text{m}^3$
7 給水原価	193.7	196.1	$\frac{\text{経常費用} - \text{長期前受金戻入}}{\text{年間総有収水量}} \text{ 円}/\text{m}^3$
8 職員一人当たり 給水人口	7,910	7,932	$\frac{\text{給水人口}}{\text{損益勘定所属職員数}} \text{ 人}$
9 職員一人当たり 営業収益	180,851	184,227	$\frac{\text{営業収益}}{\text{損益勘定所属職員数}} \text{ 千円}$

※「水道事業経営指標(平成30年度) 総務省編」に掲載された計算式に基づき算出

附 属

つくば市水道事業のあゆみ

西暦	元号	水道事業の変遷
1958年	昭和33年 7月 7月	筑波町小田地区簡易水道事業創設認可 筑波町北条地区簡易水道事業創設認可
1959年	昭和34年 2月 8月	筑波町北条地区簡易水道事業変更認可(北条地区全域に 拡張) 筑波町沼田・国松地区簡易水道事業創設認可
1962年	昭和37年 6月	筑波町田中・安森地区簡易水道事業創設認可
1963年	昭和38年 5月	桜村西・中地区簡易水道事業創設認可
1965年	昭和40年 3月 4月	筑波町筑波地区簡易水道事業創設認可 桜村南地区簡易水道事業創設認可
1971年	昭和46年 9月	筑波町沼田・国松地区簡易水道事業変更認可(臼井、神郡地 区の編入)
1972年	昭和47年 9月	筑南水道企業団創設認可
1973年	昭和48年 1月 2月 10月	桜村西・中地区簡易水道事業変更認可(水源の廃止・新設) 筑波町筑波地区簡易水道事業変更認可(浄水施設の変更等) 筑南水道企業団中央配水場稼働
1974年	昭和49年 7月	筑南水道企業団吾妻庁舎完成
1976年	昭和51年 9月	桜村西・中地区簡易水道事業変更認可(浄水施設の変更等)
1977年	昭和52年 2月 4月 11月	筑波町沼田地区簡易水道事業変更認可(大貫地区の編入) 桜村南地区簡易水道事業変更認可(水源の新設) 筑南水道企業団中央配水場へ茨城県南水道用水供給事業 (茨城県企業局県南水道事務所)から表流水を含め給水
1978年	昭和53年 6月	桜村西・中地区簡易水道事業変更認可(水源の新設)
1980年	昭和55年 7月	筑波町小田地区簡易水道事業変更認可(浄水施設の変更等)
1981年	昭和56年 4月	筑波町北条地区簡易水道事業変更認可(配水施設の拡張等)
1982年	昭和57年 4月	筑波町田中・安森地区簡易水道事業変更認可(施設の変更等)
1983年	昭和58年 1月 7月	荃崎村が町制施行により荃崎町へ 筑南水道企業団第1期拡張変更認可(つくば北部・西部工業 団地を編入)
1984年	昭和59年 12月	筑南水道企業団第2期拡張変更認可(研究学園周辺地区の 一部を編入)
1985年	昭和60年 3月	国際科学技術博覧会開催
1986年	昭和61年 3月 3月	桜村西・中地区簡易水道事業及び南地区簡易水道事業を廃 止し、桜村水道事業創設認可(筑南水道企業団から分水開始) 筑波町北条地区簡易水道事業、小田地区簡易水道事業、 沼田・国松地区簡易水道事業、筑波地区簡易水道事業を廃止 し、筑波町東地区水道事業創設認可
1987年	昭和62年 4月 11月	筑南水道企業団第3期拡張変更認可(手子生・大砂工業団地、 一部周辺地区を編入) つくば市誕生(大穂町、豊里町、谷田部町、桜村の合併)
1988年	昭和63年 1月 6月	つくば市に筑波町が編入合併 筑南水道企業団第4期拡張変更認可(荃崎町全域、つくば市 の一部を編入)

西暦	元号	水道事業の変遷
1990年	平成2年 12月	筑南水道企業団第4期拡張[計画変更]変更認可(つくば市の一部を編入)
1994年	平成6年 10月	筑南水道企業団春日庁舎完成
1995年	平成7年 3月	つくば市安食地区簡易水道事業創設認可
1998年	平成10年 2月 4月	つくば市桜地区水道事業、東地区水道事業、田中・安森地区簡易水道事業、安食地区簡易水道事業を廃止し、筑南水道企業団へ統合 筑南水道企業団第5期拡張変更認可(給水区域をつくば市、荃崎町全域に)
2000年	平成12年 3月	災害用水道資材倉庫完成
2002年	平成14年 11月 11月 11月 11月	つくば市水道事業創設認可(筑南水道企業団消滅) 荃崎町が編入合併によりつくば市水道部が発足 コンビニ料金収納開始 3階直結給水・10階直結増圧給水方式で一部地区を除き給水
2003年	平成15年 11月	茨城県南広域水道用水供給事業からの送水管が2条化
2005年	平成17年 10月	下水道料金の徴収業務受託
2006年	平成18年 2月	葛城配水場稼働
2007年	平成19年 1月 4月 4月	南部配水場稼働 民間委託により「水道お客様センター」の開設 第三者委託により浄・配水場施設の管理を全面委託
2008年	平成20年 4月	つくば市下水道事務所と統合(つくば市上下水道部へ名称変更)
2009年	平成21年 6月	中央配水場配水池及び管理棟耐震補強工事
2010年	平成22年 5月	つくば市役所新庁舎において執務開始
2011年	平成23年 3月	東日本大震災発生(つくば市 震度6弱) 茨城県南広域水道用水供給事業からの送水停止により市内全域断水
2012年	平成24年 5月	北条地区竜巻による停電で山口地区一部断水
2013年	平成25年 3月 11月	君島配水場沼田系配水ポンプ更新工事 市長からの諮問で、上下水道審議会による審議開始
2014年	平成26年 7月	中央配水場着水井及び流入管耐震化工事
2015年	平成27年 11月	上下水道審議会の終結により、提出された答申を受理
2016年	平成28年 3月	並木公舎売却
2018年	平成30年 4月	水道料金の改定及び加入金の徴収範囲の拡大
2019年	平成31年 3月	春日庁舎空調設備改良工事

水道料金の推移

創設～S51.10

口径	基本水量	基本料金	超過料金
13mm	15m ³	630円	1m ³ 45円
20mm	50m ³	2,200円	
25mm	80m ³	3,600円	
30mm	100m ³	4,500円	
40mm	300m ³	13,500円	
50mm	400m ³	19,200円	
75mm	800m ³	40,000円	
100mm	1,500m ³	79,500円	
150mm	3,500m ³	220,500円	
200mm	5,000m ³	315,000円	
工事用等			1m ³ 150円

S51.11～S53.3

口径	基本水量	基本料金	超過料金
13mm	15m ³	630円	1m ³ 45円
20mm	20m ³	900円	
25mm	80m ³	3,600円	
30mm	100m ³	4,500円	
40mm	300m ³	13,500円	
50mm	400m ³	19,200円	
75mm	800m ³	40,000円	
100mm	1,500m ³	79,500円	
150mm	3,500m ³	220,500円	
200mm	5,000m ³	315,000円	
工事用等			1m ³ 150円

S53.4～S56.3

口径	基本料金	水量料金	
		水量	1m ³ につき金額
13mm	400円	1m ³ ～10m ³	20円
20mm	600円		
25mm	1,600円		
30mm	2,800円		
40mm	5,800円		
50mm	11,000円		
75mm	28,000円		
100mm	60,000円		
150mm	150,000円		
200mm	280,000円		
400mm	700,000円	101m ³ ～	115円
工事用等		1m ³ 300円	
生活専用集合住宅		1m ³ 60円	

S56.4～S58.3

口径	基本料金	水量料金	
		水量	1m ³ につき金額
13mm	400円	1m ³ ～10m ³	30円
20mm	600円		
25mm	1,600円		
30mm	2,800円		
40mm	5,800円		
50mm	11,000円		
75mm	28,000円		
100mm	60,000円		
150mm	150,000円		
200mm	280,000円		
400mm	700,000円	101m ³ ～500m ³	130円
工事用等		1m ³ 450円	
分水		1m ³ 100円	
生活専用集合住宅		1m ³ 80円	

S58.4～H1.3

口径	基本水量	基本料金	従量料金	
			水量	1m ³ につき金額
13mm	10m ³	1,100円	1m ³ ～20m ³ (11m ³ ～20m ³)	110円 (110円)
20mm	10m ³	1,400円		
25mm	10m ³	2,300円		
30mm		3,000円	21m ³ ～40m ³	130円
40mm		6,500円		
50mm		14,000円	41m ³ ～100m ³	150円
75mm		36,000円	101m ³ ～500m ³	170円
100mm		80,000円	501m ³ ～	200円
150mm		200,000円		
200mm		380,000円		
400mm		960,000円		
生活専用集合住宅	上記に準じる。		1m ³	115円
	工事用等		1m ³	450円
	分水		1m ³	140円

H 1.4～H9.3

消費税法の施行に伴い、料金に3%の消費税相当額を加算

H 9.4～H16.3

消費税法の改正に伴い、料金に5%の消費税相当額を加算

H 10.4

分水の項目を削除

H14. 11～H16.3

共同住宅における共用水栓で、使用水量が1月10m³までの場合の料金表を追加

口径	基本料金	従量料金
13mm	600円	使用水量1m ³ につき50円
20mm	900円	
25mm	1,800円	

H16.4～H26.3

料金を税込み表示に改め、口径400mmの項目を削除

口径	基本水量	基本料金	従量料金	
			水量	1m ³ につき金額
13mm	10m ³	1,155円	1m ³ ～20m ³ (11m ³ ～20m ³)	115円50銭 (115円50銭)
20mm	10m ³	1,470円		
25mm	10m ³	2,415円		
30mm	/	3,150円	21m ³ ～40m ³	136円50銭
40mm		6,825円		
50mm		14,700円	41m ³ ～100m ³	157円50銭
75mm		37,800円	101m ³ ～500m ³	178円50銭
100mm		84,000円	501m ³ ～	210円
150mm		210,000円		
200mm		399,000円		
200mmを超えるもの			管理者が別に定める額	
生活専用集合住宅	上記に準じる。		使用水量1m ³ につき120円75銭	
臨時用	使用水量1m ³ につき472円50銭			

備考 「臨時用」とは、工事その他の理由により一時的に水道を使用する場合をいう。

共同住宅において当該共同住宅の居住者が共用する水栓の料金は、使用水量が1月で10m³までの場合に限り、上記表にかかわらず、下記表のとおりとする。

口径	基本料金	従量料金
13mm	630円	使用水量1m ³ につき52円50銭
20mm	945円	
25mm	1,890円	

H26.4～H30.3

消費税法の改正に伴い改正

口径	基本水量	基本料金	従量料金	
			水量	1m ³ につき金額
13mm	10m ³	1,188円	1m ³ ～20m ³ (11m ³ ～20m ³)	118円80銭 (118円80銭)
20mm	10m ³	1,512円		
25mm	10m ³	2,484円		
30mm	/	3,240円	21m ³ ～40m ³	140円40銭
40mm		7,020円		
50mm		15,120円	41m ³ ～100m ³	162円
75mm		38,880円	101m ³ ～500m ³	183円60銭
100mm		86,400円	501m ³ ～	216円
150mm		216,000円		
200mm		410,400円		
200mmを超えるもの			管理者が別に定める額	
生活専用集合住宅	上記に準じる。		使用水量1m ³ につき124円20銭	
臨時用	使用水量1m ³ につき486円			
備考 「臨時用」とは、工事その他の理由により一時的に水道を使用する場合をいう。				

共同住宅において当該共同住宅の居住者が共用する水栓の料金は、使用水量が1月で10m³までの場合に限り、上記表にかかわらず、下記表のとおりとする。

口径	基本料金	従量料金
13mm	648円	使用水量1m ³ につき54円
20mm	972円	
25mm	1,944円	

H30.4～R1.9

料金改定

口径	基本水量	基本料金	従量料金	
			水量	1m ³ につき金額
13mm	10m ³	1,296円	1m ³ ～20m ³ (11m ³ ～20m ³)	151円20銭 (151円20銭)
20mm	10m ³	1,620円		
25mm	10m ³	2,700円		
30mm	/	3,510円	21m ³ ～40m ³	194円40銭
40mm		7,560円		
50mm		16,200円	41m ³ ～100m ³	237円60銭
75mm		42,120円	101m ³ ～500m ³	280円80銭
100mm		93,960円	501m ³ ～	324円
150mm		234,900円		
200mm		446,040円		
200mmを超えるもの			管理者が別に定める額	
生活専用集合住宅	上記に準じる。		使用水量1m ³ につき162円	
臨時用	使用水量1m ³ につき540円			

備考 「臨時用」とは、工事その他の理由により一時的に水道を使用する場合をいう。

共同住宅において当該共同住宅の居住者が共用する水栓の料金は、使用水量が1月で10m³までの場合に限り、上記表にかかわらず、下記表のとおりとする。

口径	基本料金	従量料金
13mm	702円	使用水量1m ³ につき59円40銭
20mm	1,026円	
25mm	2,106円	

R1.10～

消費税法の改正に伴い改正

口径	基本水量	基本料金	従量料金	
			水量	1m ³ につき金額
13mm	10m ³	1,320円	1m ³ ～20m ³ (11m ³ ～20m ³)	154円 (154円)
20mm	10m ³	1,650円		
25mm	10m ³	2,750円		
30mm	/	3,575円	21m ³ ～40m ³	198円
40mm		7,700円		
50mm		16,500円	41m ³ ～100m ³	242円
75mm		42,900円	101m ³ ～500m ³	286円
100mm		95,700円	501m ³ ～	330円
150mm		239,250円		
200mm		454,300円		
200mmを超えるもの			管理者が別に定める額	
生活専用集合住宅	上記に準じる。		使用水量1m ³ につき165円	
臨時用	使用水量1m ³ につき550円			

備考 「臨時用」とは、工事その他の理由により一時的に水道を使用する場合をいう。

共同住宅において当該共同住宅の居住者が共用する水栓の料金は、使用水量が1月で10m³までの場合に限り、上記表にかかわらず、下記表のとおりとする。

口径	基本料金	従量料金
13mm	715円	使用水量1m ³ につき60円50銭
20mm	1,045円	
25mm	2,145円	

令和元年度 水道事業年報

令和2年9月発行

発行 つくば市水道事業
〒305-8555
茨城県つくば市研究学園一丁目1番地1
電話 029-883-1111

編集 上下水道総務課

印刷 株式会社 イセブ