

🌐 現地のレベルアップ (バス時刻表) Bus Timetables

🌐 現地のレベルアップ (バス路線図) New Bus Route Map



熊野外国人観光客交通対策推進協議会

🌐 現地のレベルアップ (英語メニュー) English Menus



🌐 現地のレベルアップ (英訳) English Translation



ウェブサイト(6か国語) Website



パンフレット Maps & Pamphlets



イベント Events



プレス ツアー Press Tours



旅行博への出展 Tourism EXPO Japan



ガイドブック Guide book



エージェント ツアー Agent Tours



共同プロモーション Joint Promotion

🌐 共同プロモーション Joint Promotion

和歌山県



姉妹道提携(1998)  
友好強化の覚書(2015)



ガリシア州

田辺市



観光交流協定  
(2014)



サンティアゴ・デ・コンポステラ市

田辺市熊野  
ツーリズムビューロー



共同プロモーション  
協定(2008)



サンティアゴ・デ・コンポステラ市観光局

🌐 共同プロモーション Joint Promotion

■田辺市とサンティアゴ・デ・コンポステラ市局との観光交流協定(2014.05)



共通巡礼手帳 Dual Pilgrim



2015.2.1 スタート 1000名達成(2018.2.21)

共同プロモーション 2008~ Joint Promotion

ふたつの世界遺産の道  
Santiago Pilgrimage & Kumano Kodo

- 数百キロに及ぶ道の世界遺産は2つだけ
- 道の世界遺産は今なお生きている遺産

歩く人を呼び込む観光プロモーション

**巡礼道の風景は歩く人によって完成する**

- 道の世界遺産としての価値が高まる
- 歩く人がいるからこそ道としてまもられる  
(保存・保全と活用は補完しあう関係にある)

経済波及効果(2006~2010) Effect

広告換算 **約 8億 6,000万円**

※メディア(各種媒体)露出による広告費換算(期間:2006.4~2010.5)

媒体種類	広告費換算(単位:円)	回(本)数
新聞・雑誌・HP	280,596,389	354
テレビ	579,419,744	180
合計	1,457,212,215	534

情報到達人数 **約 1億 5,853万人**

※情報到達延べ人数(人) (期間:2006.4~2010.5) 内訳(%)

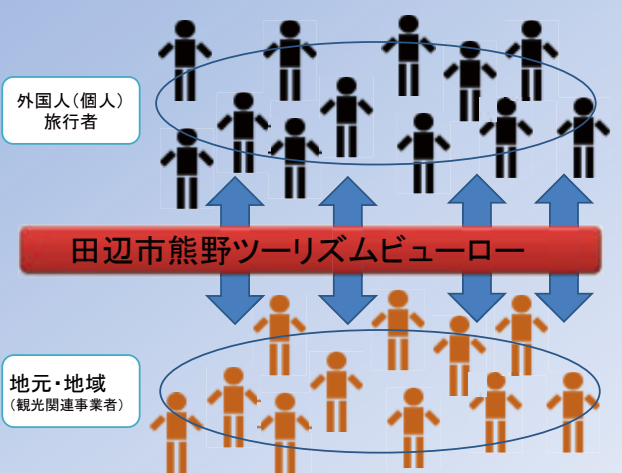
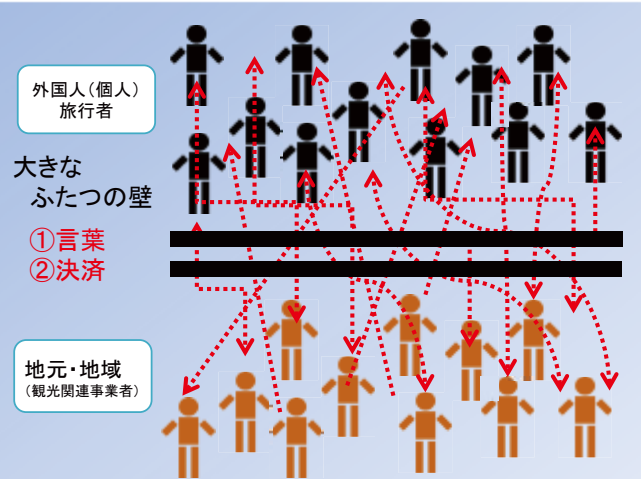
関西	関東	中部・東海	九州・沖縄	東北・北海道	中国	四国	北陸・信越
47.0	16.0	10.0	7.0	6.0	5.0	5.0	4.0

※メディアリサーチセンター(株)発行「メディアデータ」及び各媒体資料による。  
※海外メディアの露出のほとんどは測定不能により上記に含まない。

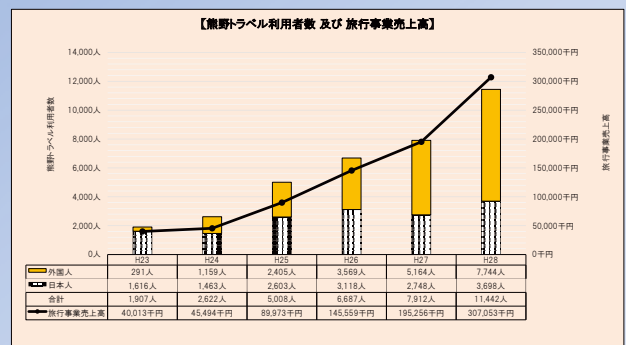
知名度が高まるにつれ... Tasks seen

- 熊野古道を歩きたいけれど、どうやっていけばいい?
  - 旅の行程をどう組めばいい?
  - 日本語がしゃべれない(英語が通じない)
- ⇒ 熊野は行き難いところ

歩く仕組みがないのに、無責任なプロモーションをしていた



着地型旅行業 Destination Management Company



## 着地型旅行業

Destination Management Company

### ■予約利用状況件数(2016.04~2017.03) ※ネット利用のみ

#### 【国別予約状況】61ヶ国

日本	オーストラリア	アメリカ	フランス	イギリス	スペイン	シンガポール	カナダ	その他
10.5%	15.8%	14.8%	6.4%	6.3%	6.0%	4.0%	3.9%	32.3%

- ◇設立当初から欧米豪をターゲットとした戦略 ◇豪州・東南アジアの増加・・・LCCの影響
- ◇1人あたりの泊数 2.4泊(国内1.5泊 海外2.5泊)
- ◇1人あたりの単価 22,477円(国内10,854円 海外24,008円) ※外国人の客単価は日本人の約2.2倍

#### 【利用施設エリアデータ】 ◇本宮エリアを中心に「世界遺産(熊野古道)」への予約が約87.2%

本宮	中辺路	御坊	新宮	十津川(奈良)	田辺	高野山	熊神	串本・吉野川	その他
34.1%	25.7%	13.4%	10.9%	3.1%	9.5%	2.0%	0.8%	0.3%	0.2%

### ■施設との契約状況 (2017.3月現在)

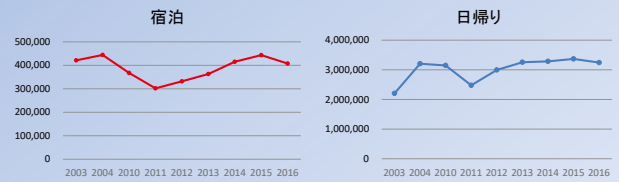
宿泊施設	語り部・体験 他	交通機関・飲食店 他	合計
106	25	19	150



## 入込客数 (観光動態調査)

Tourism Statistics

	2003	2004	2010	2011	2012	2013	2014	2015	2016
宿泊	421,128	444,128	367,585	301,940	331,801	362,870	415,164	443,532	407,427
日帰り	2,204,094	3,204,140	3,146,822	2,476,870	2,993,773	3,255,207	3,284,401	3,366,555	3,243,161



※2004 世界遺産登録 2011 震災・台風

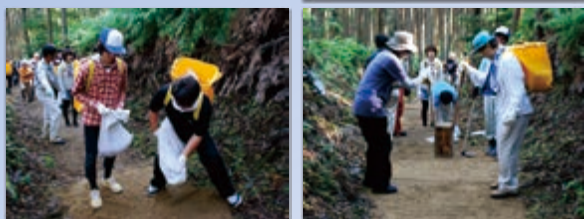
※各観光協会調べ

## 観光戦略の基本スタンス Our Stance



## 道普請

- ・地域のボランティア
- ・企業のCSR活動



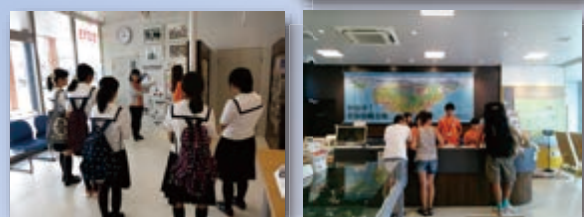
## 語り部ジュニア

熊野古道沿いの小・中学校総合教育の一環として



## 田辺市観光センター

地元高校生の活躍



## 商店街おもてなし講座 (外国人旅行者)

主催: 商工振興課



## 🌐 修学旅行ツアーと地元中学校との交流



## 🌐 移住者が棚田で米作り 熊野古道周辺の景観を守る

和歌山県田辺市中辺路町高原で、移住者らが世界遺産・熊野古道を歩く人たちにとても魅力の一つとなっている棚田で米作りに取り組んでいる。住民が高齢となって稲作を続けるのが難しくなってきたため2年前に父親のふるさとに移住した柏崎さくらさん(30)＝中辺路町高原＝ら30～40代の「若手」が昨年からスタート。  
メンバーは「地域の景観を守りたい」と意気込んでいる。



( 紀伊民報 2016/06/07 WEBより抜粋 )

## 🌐 救急・緊急対応



## 🌐 田辺市観光センター Tanabe Tourist Information Center

■利用者数 (2013.9～2017.3)

(人)

	2013.9 ～2013.8	2014 ～2013.8	4月	5月	6月	7月	8月	9月	10月	11月	12月	1月	2月	3月	2014.4 ～2017.3
入場者数	108,070	77,379	7,576	7,310	4,840	6,862	10,019	6,219	7,463	6,414	5,724	5,918	5,295	7,225	80,064
窓口利用者数(全体)	24,718	22,278	2,835	2,407	1,546	1,904	2,540	1,776	2,284	1,940	1,281	1,147	1,123	1,917	22,498
窓口利用者数(外国人)	5,058 20.4%	5,645 25.3%	932	808	442	624	868	619	994	651	251	181	155	472	6,927 31.1%



※ 欧米圏を中心に  
100以上の国から来訪

## 🌐 新たな展開 A New Challenges

### ① 熊野古道女子部の立ち上げ 2017. 5. 20 発足

熊野古道を歩いてくれる新たな顧客の開拓  
熊野を楽しみながら、その魅力を広く発信する



## 🌐 新たな展開 A New Challenges

### ② 熊野トラベルの開設 2017. 8. 9 オープン

当日予約・決済ができるトラベルカウンター  
荷物の一時的預かり&運搬 グッズ販売



## 🌐 「まちじゅう観光！」＝地域全体に広がる観光 All Encompassing Tourism



○ は、従来の狭義的な観光協会等の組織構成

