

記入例

【新規】敷地内において初めて広告物等の表示又は設置をする場合

様式第1号（第8条、第10条、第11条）

屋外広告物 **表示等**・継続表示等・変更等）許可申請書

表示等を○で囲む

令和○年○月○日

提出する日を記入

つくば市長 宛て

申請者 住所〒（305-8555）

茨城県つくば市研究学園一丁目1番地1

氏名 つくば都市計画株式会社

代表取締役 筑波 太郎

（法人にあつては、その事務所の所在地並びに名称及び代表者の氏名）

電話番号（029）883-1111

広告主の郵便番号、住所、氏名、電話番号を記入

つくば市屋外広告物条例の規定による許可を受けたいので、申請します。

1 表示（設置）場所	つくば市 研究学園一丁目1番地1		
2 用途地域	第一種低層 第二種低層 第一種中高層 第二種中高層 第一種住居 第二種住居 準住居 近隣商業 商業 準工業 工業 工業専用 市街化調整区域		
3 地域区分	第1種 第2種 第3種 第4種 第5種		
4 表示（設置）期間	令和○年○月○日から 令和○年○月○日まで		
5 現許可（※1）	年 新規申請は、現許可の記入は不要 第 号 年 月 日まで		
6 工事施工者（※2）	住所 〒○○○-○○○○ 茨城県つくば市○○○○○ 氏名 株式会社○○○○ 代表取締役 ○○ ○○ 電話番号（○○○）○○○-○○○○		
	屋外広告業の登録	令和○年○月○日 第○-(○)○号	
7 管理者	住所 同上 氏名 同上 電話番号（ ） -		
	資格要件	規則第15条第1項第○号 令和○年○月○日 第○-(○)○号	
8 申請に係る広告物等の概要	種類	数量	表示総面積の合計
	野立広告 建築物利用広告 広告幕 近隣店舗等案内広告 置広告 その他（ ）	2	6.00 m ²
9 既設の広告物等の表示総面積の合計	イ 0 m ² 10 合計表示総面積	ア+イ	6.00 m ²
11 他の許可等が必要な広告物等の有無	建築基準法による工作物確認	有・ 無	該当する方を○で囲む ※申請に係る広告物等について記載
	道路法による占用許可	有・ 無	
	その他法令等による許可等 法令名（ ）	有・ 無	

表示場所の住所を記入

該当する地域を○で囲む
※市HPで公開している都市計画マップで確認

表示期間の開始日と末日を記入（最長3年）
※指定が無い場合は空欄でも可

茨城県屋外広告業の登録内容を記入

管理者の住所、氏名、電話番号、資格要件を記入

管理者の資格要件
第1号：茨城県屋外広告業の登録
第2号：茨城県の講習会
第3号：屋外広告士
第4号：他の都道府県等の講習会
第5号：職業訓練指導員免許等

内訳の記載内容と一致していることを確認

注1 この様式中、該当する文字を○で囲んでください。 台帳番号 ※3

2 ※1の欄は、表示等許可申請の場合は、記入しないでください。

3 ※2の欄は、継続表示等許可申請の場合は、記入しないでください。

4 ※3の欄は、記入しないでください。

合計表示総面積（ア+イ）の内訳

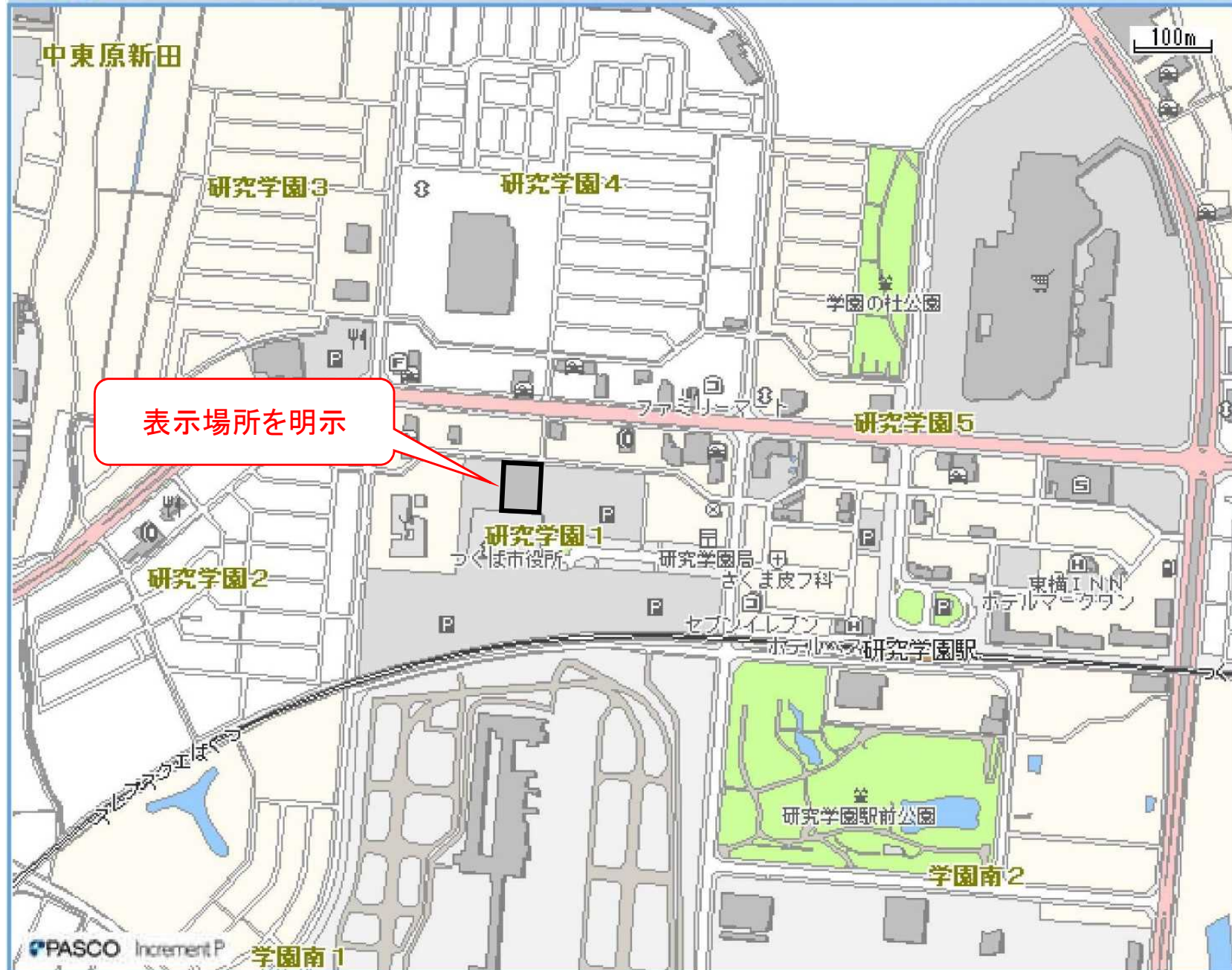
番号 注1	種類 注2	申請 注3	面積					光源 点減 の有無	地上から 上端まで の高さ (m)
			A	B	C (A×B)	D	E (C×D)		
			縦 (m)	横 (m)	表示 面積 (㎡)	面数	表示 総面積 (㎡)		
1	②	○	0.800	5.000	4.00	1	4.00	有・無	/
2	②	○	0.500	4.000	2.00	1	2.00	有・無	
			縦及び横の数値は、 図面に記載されて いる寸法を記入		表示面積は、小数 点第三位以下を切 り捨てても可		有・無 壁面利用広告及び 建築物の壁面に設 置する広告幕の場 合は空欄又は斜線 でも可		
								有・無	
								有・無	
								有・無	
								有・無	
								有・無	
								有・無	

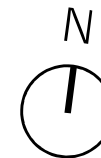
注1 番号は、図面と共通としてください。

2 広告物等の種類を次から選択し、その番号を記入してください。

- | | | | |
|---------|----------|----------|------------|
| ①野立広告 | ②建築物利用広告 | ③広告幕 | ④電柱袖付広告 |
| ⑤電柱巻立広告 | ⑥電柱塗装広告 | ⑦はり紙 | ⑧立看板 |
| ⑨広告旗 | ⑩はり札 | ⑪アーチ | ⑫近隣店舗等案内広告 |
| ⑬つり下げ広告 | ⑭アドバルーン | ⑮消火栓標識広告 | ⑯バス停留所標識広告 |
| ⑰置広告 | ⑱横断幕 | ⑲車体利用広告 | |

3 今回の申請に係る広告物等に○を記入してください。





道路

敷地の接する道路の位置を明示



建築物

延べ面積3,300m²

建築物の位置を明示

建築物の延べ面積を明示

1、2

広告物の位置及び内訳の番号を明示

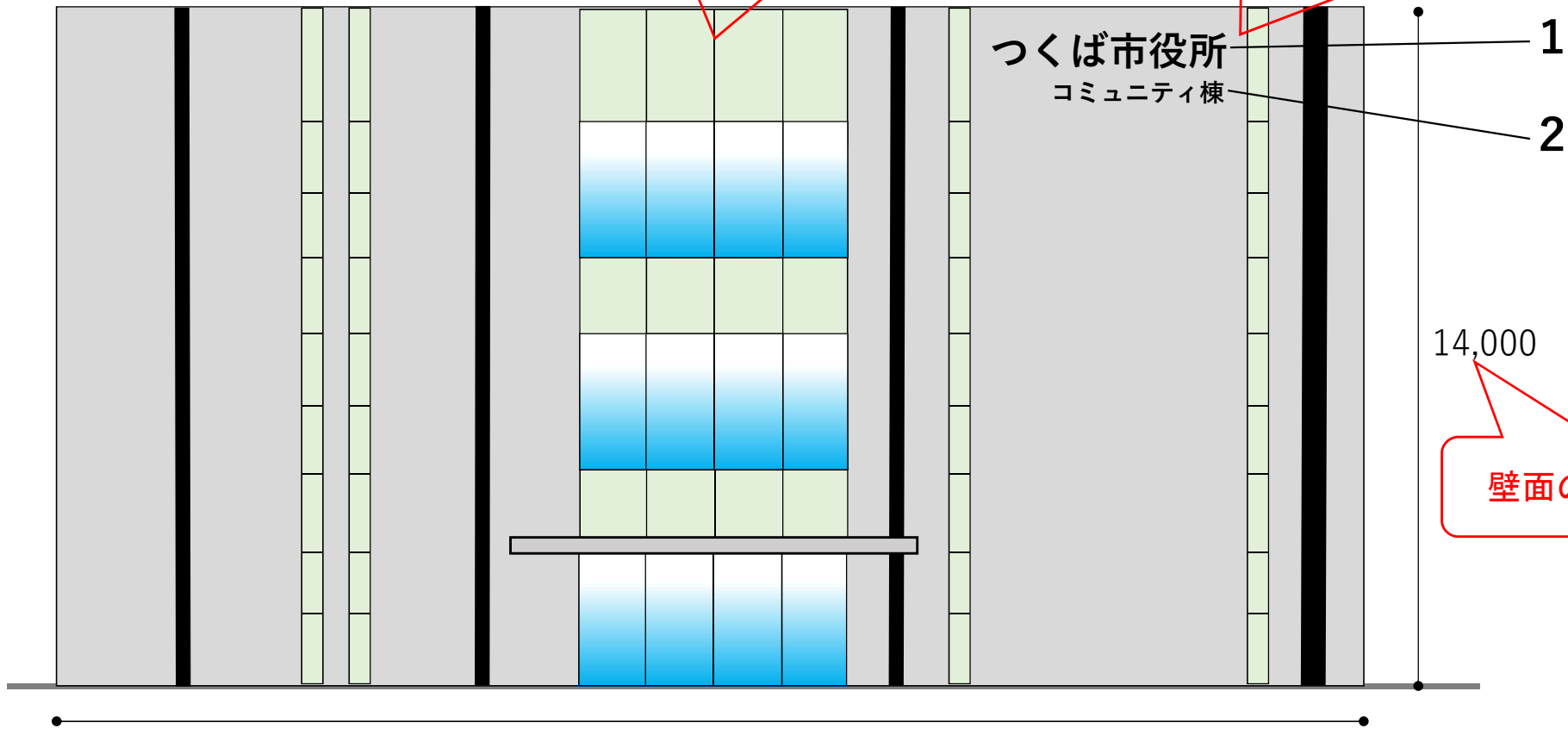
敷地の形状を明示

配置図

南側壁面

開口部の位置を明示

広告物の位置及び内訳の番号を明示



壁面の寸法を明示

25,000

壁面の寸法を明示

・ 広告物の表示面積

広告物 1 : 4.00㎡ 広告物 2 : 2.00㎡ 合計 : 6.00㎡

・ 表示面積の合計が壁面の1/5以下であるかの計算

壁面の面積 : $H14.000m \times W25.000m = 350.00m^2$

壁面の面積の1/5 : $350.00m^2 \times 1/5 = 70.00m^2$

$6.00m^2 \leq 70.00m^2$

表示面積の合計が壁面の1/5以下であるかの計算式を明示

立面図

1

内訳の番号を明示

寸法を明示

形状、材料、構造、設置方法を明示

5,000

つくば市役所

800

表示内容、形状を明示

マンセル値 N1.0

マンセル値を明示

2

4,000

コミュニティ棟

500

マンセル値 N1.0

乳半アクリル (t=5)

ボルト

80

亜鉛チャンネル文字

ボルト+接着剤にて固定

意匠図兼構造図



撮影日を明示

撮影日 令和〇年〇月〇日

現況カラー写真