

記入例

【変更】許可を受けた敷地内において広告物等を追加する場合

様式第1号（第8条、第10条、第11条）

屋外広告物（表示等・継続表示等・**変更等**）許可申請書

変更等を○で囲む

令和○年○月○日

提出する日を記入

つくば市長 宛て

申請者 住所〒（305-8555）

茨城県つくば市研究学園一丁目1番地1

氏名 つくば都市計画株式会社

代表取締役 筑波 太郎

（法人にあつては、その事務所の所在地並びに名称及び代表者の氏名）

電話番号（029）883-1111

広告主の郵便番号、住所、氏名、電話番号を記入

つくば市屋外広告物条例の規定による許可を受けたいので、申請します。

| | | | |
|---------------------|---|-----------------------------------|-------------------------|
| 1 表示（設置）場所 | つくば市 研究学園一丁目1番地1 | | |
| 2 用途地域 | 第一種低層 第二種低層 第一種中高層 第二種中高層 第一種住居 第二種住居 準住居 近隣商業 商業 準工業 工業 工業専用 市街化調整区域 | | |
| 3 地域区分 | 第1種 第2種 第3種 第4種 第5種 | | |
| 4 表示（設置）期間 | 令和○年○月○日から 令和○年○月○日まで | | |
| 5 現許可（※1） | 令和○年○月○日 ○つくば都計指令第○○号 令和○年○月○日から 令和○年○月○日まで | | |
| 6 工事施工者（※2） | 住所 〒○○○-○○○ 茨城県つくば市○○○○○ 氏名 株式会社○○○○ 代表取締役 ○○ ○○ 電話番号（○○○）○○○-○○○ | | |
| | 屋外広告業の登録 | 令和○年○月○日 第○-(○)○号 | |
| 7 管理者 | 住所 同上 氏名 同上 電話番号（ ） - | | |
| | 資格要件 | 規則第15条第1項第○号 令和○年○月○日 第○-(○)○号 | |
| 8 申請に係る広告物等の概要 | 種類 | 数量 | 表示総面積の合計 |
| | 野立広告 建築物利用広告 広告幕 近隣店舗等案内広告 置広告 その他（ ） | 1 | ア 1.60 m ² |
| 9 既設の広告物等の表示総面積の合計 | イ 6.00 m ² | 10 合計表示総面積 | ア+イ 7.60 m ² |
| 11 他の許可等が必要な広告物等の有無 | 建築基準法による工作物確認 | 有・ 無 | |
| | 道路法による占用許可 | 有・ 無 | |
| | その他法令等による許可等 法令名（ ） | 有・ 無 | |
| 注1 | この様式中、該当する文字を○で囲んでください。 台帳番号※3 | | |

表示場所の住所を記入

該当する地域を○で囲む
※市HPで公開している都市計画マップで確認

表示期間の開始日と末日を記入（末日は現許可の末日と合わせる）

現許可の情報を記入

茨城県屋外広告業の登録内容を記入

管理者の住所、氏名、電話番号、資格要件を記入

管理者の資格要件
第1号：茨城県屋外広告業の登録
第2号：茨城県の講習会
第3号：屋外広告士
第4号：他の都道府県等の講習会
第5号：職業訓練指導員免許等

内訳の記載内容と一致していることを確認

該当する方を○で囲む
※申請に係る広告物等について記載

- ※1の欄は、表示等許可申請の場合は、記入しないでください。
- ※2の欄は、継続表示等許可申請の場合は、記入しないでください。
- ※3の欄は、記入しないでください。

合計表示総面積（ア+イ）の内訳

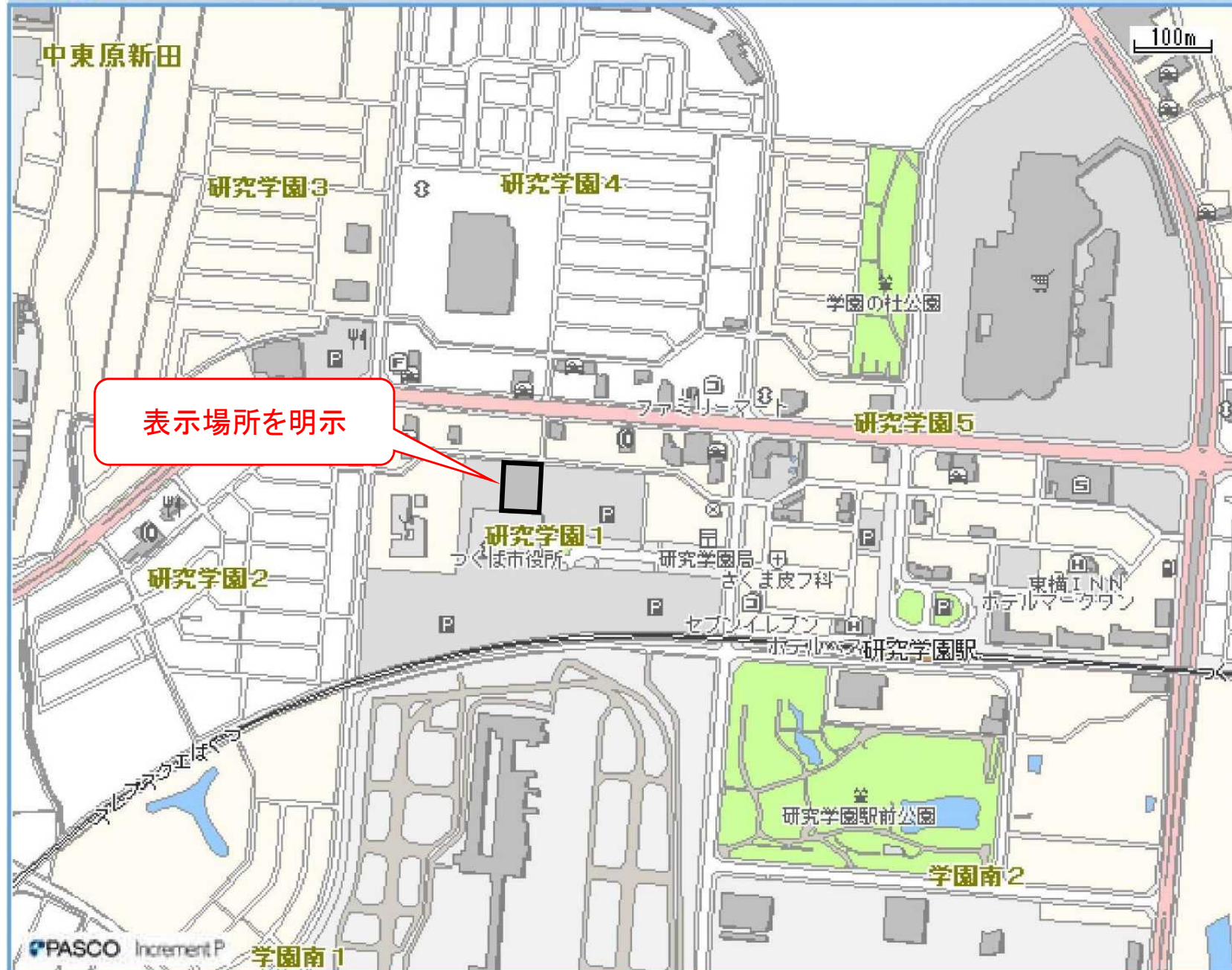
| 番号 注1 | 種類 注2 | 申請 注3 | 面積 | | | | | 光源 点減 の有無 | 地上から 上端まで の高さ (m) |
|----------|----------|----------|----------------------------------|----------|--------------------------------|----|------------------|-----------------|---|
| | | | A | B | C (A×B) | D | E (C×D) | | |
| | | | 縦 (m) | 横 (m) | 表示 面積 (㎡) | 面数 | 表示 総面積 (㎡) | | |
| 1 | ② | | 0.800 | 5.000 | 4.00 | 1 | 4.00 | 有・無 | |
| 2 | ② | | 0.500 | 4.000 | 2.00 | 1 | 2.00 | 有・無 | |
| 3 | ① | ○ | 2.000 | 0.400 | 0.80 | 2 | 1.60 | 有・無 | 2.1 |
| | | | 縦及び横の数値は、 図面に記載されて いる寸法を記入 | | 表示面積は、小数 点第三位以下を切 り捨てても可 | | 有・無 | | 壁面利用広告及び 建築物の壁面に設 置する広告幕の場 合は空欄又は斜線 でも可 |
| | | | | | | | | 有・無 | |
| | | | | | | | | 有・無 | |
| | | | | | | | | 有・無 | |
| | | | | | | | | 有・無 | |
| | | | | | | | | 有・無 | |

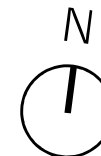
注1 番号は、図面と共通としてください。

2 広告物等の種類を次から選択し、その番号を記入してください。

- ①野立広告 ②建築物利用広告 ③広告幕 ④電柱袖付広告
- ⑤電柱巻立広告 ⑥電柱塗装広告 ⑦はり紙 ⑧立看板
- ⑨広告旗 ⑩はり札 ⑪アーチ ⑫近隣店舗等案内広告
- ⑬つり下げ広告 ⑭アドバルーン ⑮消火栓標識広告 ⑯バス停留所標識広告
- ⑰置広告 ⑱横断幕 ⑲車体利用広告

3 今回の申請に係る広告物等に○を記入してください。





道路

敷地の接する道路の位置を明示

3 (追加)

申請する広告物の位置
及び内訳の番号を明示

建築物の位置を明示

建築物
延べ面積3,300m²

建築物の延べ面積を明示

1、2

既設の広告物の位置
及び内訳の番号を明示

敷地の形状を明示

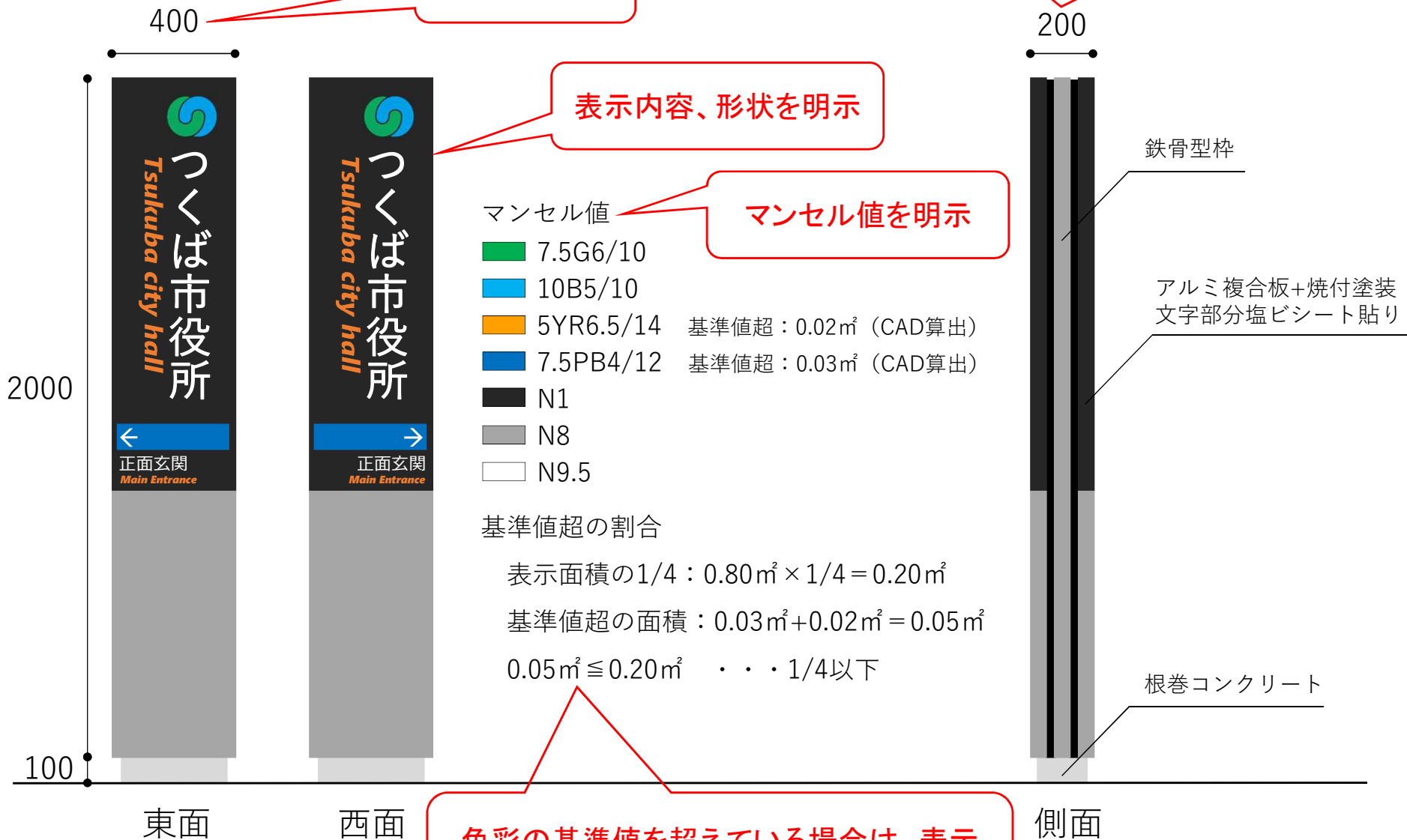
配置図

3

内訳の番号を明示

寸法を明示

形状、材料、構造、設置方法を明示



色彩の基準値を超えている場合は、表示面積の1/4以内であるかの計算式を明示

意匠図兼構造図



撮影日を明示

撮影日 令和〇年〇月〇日

現況カラー写真